

Bretagne, Ille-et-Vilaine  
Vitré  
chemin du Pavillon

## Chapelle Sainte-Anne, chemin du Pavillon (Vitré)

### Références du dossier

Numéro de dossier : IA00131030

Date de l'enquête initiale : 1992

Date(s) de rédaction : 1993

Cadre de l'étude : enquête thématique départementale Inventaire des églises et chapelles d'Ille-et-Vilaine

Degré d'étude : étudié

### Désignation

Dénomination : chapelle

Vocable : Sainte-Anne

### Compléments de localisation

Milieu d'implantation : en ville

Références cadastrales : 1811, K3, 2116 ; 1985, AN, 36

### Historique

Chapelle Sainte-Anne construite en 1856 par l'architecte Droyaux (date et attribution par travaux historiques) à l'emplacement d'un ancien sanctuaire dédié aussi à sainte Anne. Intérieur non vu.

Période(s) principale(s) : 3e quart 19e siècle

Dates : 1856 (daté par travaux historiques)

Auteur(s) de l'oeuvre : Droyaux (architecte, attribution par travaux historiques)

### Description

Plan allongé, chevet avec niche à jour céleste, chevet plat, style néogothique.

### Éléments descriptifs

Matériau(x) du gros-oeuvre, mise en oeuvre et revêtement : calcaire ; grès ; pierre de taille ; moellon ; appareil mixte

Matériau(x) de couverture : ardoise

Plan : plan allongé

Étage(s) ou vaisseau(x) : 1 vaisseau

Type(s) de couverture : toit à longs pans ; pignon découvert

### Typologies et état de conservation

Typologies : style néogothique ; chevet plat ; chevet avec niche à jour céleste

### Décor

Techniques : sculpture

Représentations : crochet ; animal fantastique ; tête

Précision sur les représentations :

Sujet : crochets, support : rampants du pignon, gable de la porte ; sujets : animal fantastique, tête, support : crossettes des pignons.

## Statut, intérêt et protection

Statut de la propriété : propriété privée

## Illustrations



Elévation Ouest : vue générale  
Phot. Bernard Bègne, Phot. M. Loyon  
IVR53\_19933500171X



Elévation Nord : vue générale  
Phot. Bernard Bègne, Phot. M. Loyon  
IVR53\_19933500172X



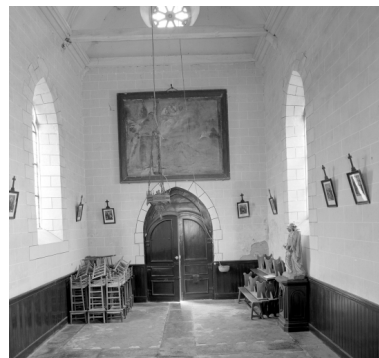
Elévation Ouest, pignon Sud,  
tête de lion : vue générale  
Phot. Bernard Bègne, Phot. M. Loyon  
IVR53\_19933500424X



Elévation Est, pignon Sud,  
tête de femme : vue générale  
Phot. Bernard Bègne, Phot. M. Loyon  
IVR53\_19933500425X



Intérieur : vue générale vers le chœur  
Phot. Bernard Bègne, Phot. M. Loyon  
IVR53\_19933500426X



Intérieur, nef : vue générale  
Phot. Bernard Bègne, Phot. M. Loyon  
IVR53\_19933500427X

## Dossiers liés

### Dossiers de synthèse :

Les églises et chapelles d'Ile-et-Vilaine (IA00131084)

### Oeuvre(s) contenue(s) :

Auteur(s) du dossier : Véronique Orain

Copyright(s) : (c) Inventaire général ; (c) Conseil général d'Ile-et-Vilaine



Elévation Ouest : vue générale

IVR53\_19933500171X

Auteur de l'illustration : Bernard Bègne, Auteur de l'illustration : M. Loyon

(c) Inventaire général, ADAGP

reproduction soumise à autorisation du titulaire des droits d'exploitation



Elévation Nord : vue générale

IVR53\_19933500172X

Auteur de l'illustration : Bernard Bègne, Auteur de l'illustration : M. Loyon

(c) Inventaire général, ADAGP

reproduction soumise à autorisation du titulaire des droits d'exploitation



Elévation Ouest, pignon Sud, tête de lion : vue générale

IVR53\_19933500424X

Auteur de l'illustration : Bernard Bègne, Auteur de l'illustration : M. Loyon

(c) Inventaire général, ADAGP

reproduction soumise à autorisation du titulaire des droits d'exploitation



Elévation Est, pignon Sud, tête de femme : vue générale

IVR53\_19933500425X

Auteur de l'illustration : Bernard Bègne, Auteur de l'illustration : M. Loyon

(c) Inventaire général, ADAGP

reproduction soumise à autorisation du titulaire des droits d'exploitation



Intérieur : vue générale vers le choeur

IVR53\_19933500426X

Auteur de l'illustration : Bernard Bègne, Auteur de l'illustration : M. Loyon

(c) Inventaire général, ADAGP

reproduction soumise à autorisation du titulaire des droits d'exploitation



Intérieur, nef : vue générale

IVR53\_19933500427X

Auteur de l'illustration : Bernard Bègne, Auteur de l'illustration : M. Loyon

(c) Inventaire général, ADAGP

reproduction soumise à autorisation du titulaire des droits d'exploitation