

Bretagne, Ille-et-Vilaine
La Chapelle-Janson

Prieuré de bénédictins, église paroissiale Saint-Lézin (La Chapelle-Janson)

Références du dossier

Numéro de dossier : IA00007227

Date de l'enquête initiale : 1979

Date(s) de rédaction : 1994

Cadre de l'étude : enquête thématique départementale Inventaire des églises et chapelles d'Ille-et-Vilaine

Degré d'étude : étudié

Désignation

Dénomination : prieuré, église paroissiale

Genre du destinataire : de bénédictins

Vocable : Saint-Lezin

Parties constituantes non étudiées : croix monumentale

Compléments de localisation

Milieu d'implantation : en village

Références cadastrales : 1974, AB, 75

Historique

A l'origine priorale, l'église dépendait de l'abbaye Saint-Georges de Rennes. Elle remonte pour sa partie la plus ancienne au 15^e siècle (vestiges dans le massif occidental) . En majeure partie du 16^e siècle (chapelle nord datée 1556), elle a été modifiée au 17^e siècle : en 1629 l'ancienne chapelle seigneuriale située au nord du choeur est transformée en sacristie, puis en 1641 la chapelle sud est reprise en réemployant la porte du 16^e siècle. La façade occidentale a également été reprise en 1777 (porte la date). Des remaniements de détails sont également à signaler au 19^e siècle.

Période(s) principale(s) : 2^e moitié 16^e siècle, 2^e quart 17^e siècle, 4^e quart 18^e siècle

Période(s) secondaire(s) : 2^e moitié 15^e siècle, 19^e siècle

Dates : 1556 (porte la date), 1629 (daté par travaux historiques), 1641 (porte la date), 1777 (porte la date)

Description

Plan en croix latine, lambris de couverture, clocher en bas de la nef, chevet plat. Portes sculptées des entrées latérales à signaler. Sablières sculptées, entrants à engoulants.

Important mobilier :

- Bénitier en granite (12^e siècle); classement MH 1907.
- Fonts baptismaux composés de deux cuves en granite décorées d'arcatures trilobées (14^e siècle); classement MH 1907.
- Deux verrières (1552, 1558); classement MH 1907.
- Deux retables (17^e siècle); classement MH 1951.
- Baldaquin et couvercle des fonts baptismaux (18^e siècle); classement MH 1919.

Éléments descriptifs

Matériau(x) du gros-oeuvre, mise en oeuvre et revêtement : granite ; schiste ; appareil mixte

Matériau(x) de couverture : ardoise

Plan : plan en croix latine

Étage(s) ou vaisseau(x) : 1 vaisseau

Couvrements : lambris de couvrement

Élévations extérieures : élévation à travées

Type(s) de couverture : toit à longs pans ; flèche carrée ; noue ; pignon couvert ; pignon découvert

Typologies et état de conservation

Typologies : clocher en bas de la nef ; chevet plat

État de conservation : restauré

Décor

Techniques : sculpture

Représentations : coeur ; animal fantastique ; armoiries ; instrument de la Passion,

Précision sur les représentations :

Sujet : instruments de la Passion avec coeur, support : porte du transept sud ; sujet : animal fantastique, support : acrotères et engoulants de la charpente ; sujet : armoiries des lys, de gueules à la fasce d'argent, chargée de 4 hermines de sable et surmontée de 2 fleurs de lys d'argent, support : piles de la croisée du transept.

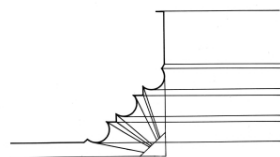
Statut, intérêt et protection

Intérêt de l'œuvre : à signaler

Éléments remarquables : porte

Statut de la propriété : propriété publique

Illustrations

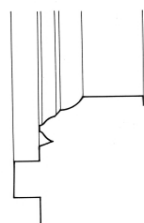


0 10 20 40cm

a : porche ouest

12-28-08

Coupe porche ouest.
Phot. Guy Artur, Phot.
Norbert Lambart
IVR53_19903500041P

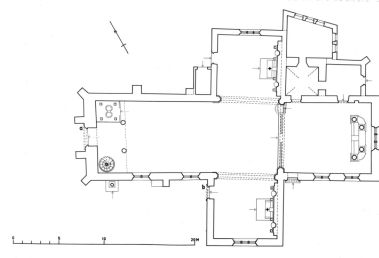


0 10 20 40 cm

b : porte transept sud

58-28-08

Coupe porte transept sud.
Phot. Guy Artur, Phot.
Norbert Lambart
IVR53_19903500042P



Plan masse.
Phot. Guy Artur, Phot.
Norbert Lambart
IVR53_19903500046P



Elévation Sud-Ouest : vue générale
Phot. Guy Artur, Phot.
Norbert Lambart
IVR53_19933500651X



Elévation Sud-Ouest : vue générale
Phot. Guy Artur, Phot.
Norbert Lambart
IVR53_19943501473X



Elévation Ouest : vue générale
Phot. A. Boden
IVR53_19933500652X



Elévation Nord-Ouest : vue générale
Phot. Guy Artur, Phot.
Norbert Lambart
IVR53_19943501472X



Elévation Sud : vue générale
Phot. Guy Artur, Phot.
Norbert Lambart
IVR53_19943501451X



Elévation Sud : vue générale
Phot. Guy Artur, Phot.
Norbert Lambart
IVR53_19933500662X



Elévation Nord-Ouest : vue générale
Phot. Guy Artur, Phot.
Norbert Lambart
IVR53_19933500653X



Elévation Nord : vue générale
Phot. A. Bodén
IVR53_19933500654X



Elévation Nord-Est : vue générale
Phot. A. Bodén
IVR53_19933500655X



Elévation Sud, porte
Est : vue générale
Phot. Guy Artur, Phot.
Norbert Lambart
IVR53_19933500657X



Porte du transept
Phot. Guy Artur, Phot.
Norbert Lambart
IVR53_19943501474X



Elévation Sud, porte
Est : vue générale
Phot. Guy Artur, Phot.
Norbert Lambart
IVR53_19943501452X



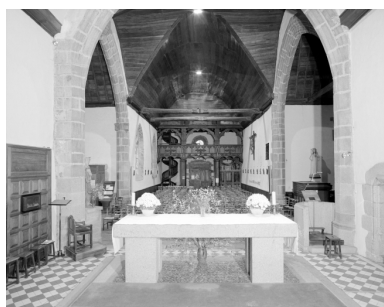
Transept, porte : vue générale.



Elévation Ouest, porte
datée : détail de l'inscription



Phot. Guy Artur, Phot.
Norbert Lambart
IVR53_19933500656X



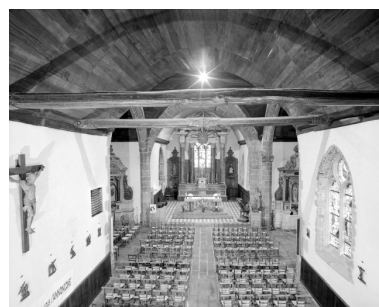
Intérieur, nef : vue générale.
Phot. A. Boden
IVR53_19933500658X

Phot. A. Boden
IVR53_19933500663X



Intérieur, bras Nord du
transept : vue générale.
Phot. A. Boden
IVR53_19933500659X

Détail d'un blason
Phot. A. Boden
IVR53_19933500661X



Intérieur : vue générale
vers le chœur.
Phot. A. Boden
IVR53_19933500660X



Retable, autel nord,
statue de Saint-Louis.
Phot. Le Corre
IVR53_19703501440V



Retable, autel sud, vue générale.
Phot. Le Corre
IVR53_19703501441V



Abords (côté Nord-Est),
presbytère au premier plan
Phot. Norbert Lambart
IVR53_20143500444NUCA



Abords : côté Nord-Ouest
Phot. Norbert Lambart
IVR53_20143500447NUCA



Abords : côté Nord-Ouest
Phot. Norbert Lambart
IVR53_20143500451NUCA



Vue générale : côté Sud
Phot. Norbert Lambart
IVR53_20143500420NUCA



Vue générale : côté Sud
Phot. Norbert Lambart
IVR53_20143500421NUCA



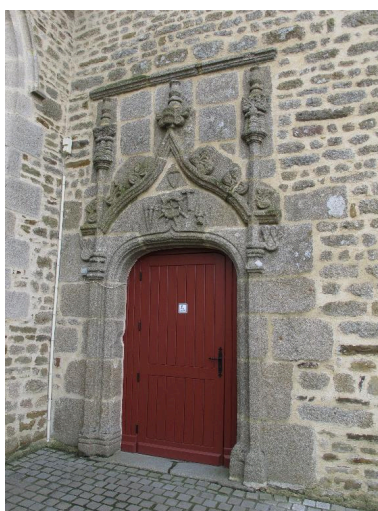
Vue générale : côté Sud-Est
Phot. Norbert Lambart
IVR53_20143500418NUCA



Nef : côté Sud
Phot. Norbert Lambart
IVR53_20143500419NUCA



Porte (mur Sud du chœur)
Phot. Norbert Lambart
IVR53_20143500417NUCA



Porte (chapelle Sud)
Phot. Frédéric Déan
IVR53_20133520460NUCA



Choeur : vue générale
Phot. Marine Michel
IVR53_20133502094NUCA



Nef et chœur : vue générale
Phot. Marine Michel
IVR53_20133502097NUCA



Nef et chapelle Nord : vue générale
Phot. Marine Michel
IVR53_20133502095NUCA



Retable de la première moitié du 17e siècle (chapelle Nord) : vue générale
Phot. Marine Michel
IVR53_20133502079NUCA



Retable (chapelle Nord) :
Annonciation (18e siècle)
Phot. Marine Michel
IVR53_20133502081NUCA



Retable (chapelle Nord) : armoiries
de Gabriel du Boislehou (fretté
d'argent et de sable de six pièces)
et de sa femme Anne de Beaucé
(d'argent à l'aigle de sable,
becquée et membrée de gueules)
Phot. Marine Michel
IVR53_20133502080NUCA



Retable de la seconde moitié du 17e
siècle (chapelle Sud) : vue générale
Phot. Marine Michel
IVR53_20133502082NUCA



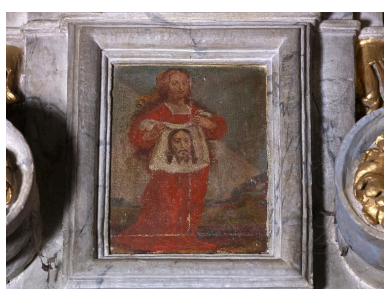
Retable de la seconde moitié du 17e
siècle (chapelle Sud) : vue générale
Phot. Marine Michel
IVR53_20133502083NUCA



Retable (chapelle Sud):
peinture consacrée au Rosaire
Phot. Marine Michel
IVR53_20133502086NUCA



Retable (chapelle
Sud) : Saint Antoine (?)
Phot. Marine Michel
IVR53_20133502088NUCA



Retable (chapelle Sud) :
Sainte Véronique
Phot. Marine Michel
IVR53_20133502089NUCA



Choeur (mur Nord) : porte et
baie (aujourd'hui murée) de
l'ancienne chapelle seigneuriale
Phot. Marine Michel
IVR53_20133502092NUCA



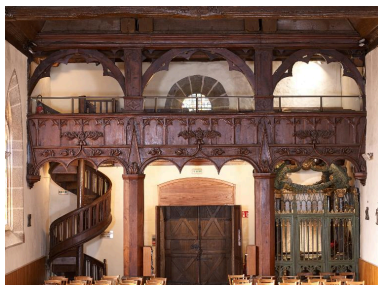
Choeur (mur Nord) : baie de
l'ancienne chapelle seigneuriale,

aujourd'hui murée et ornée d'une
fresque de Louis Garin (1ère
moitié du 20e siècle) représentant
la prédication du Père Julien
Maunoir (mission de 1661)

Phot. Marine Michel
IVR53_20133502093NUCA



Crucifix
Phot. Marine Michel
IVR53_20133502101NUCA

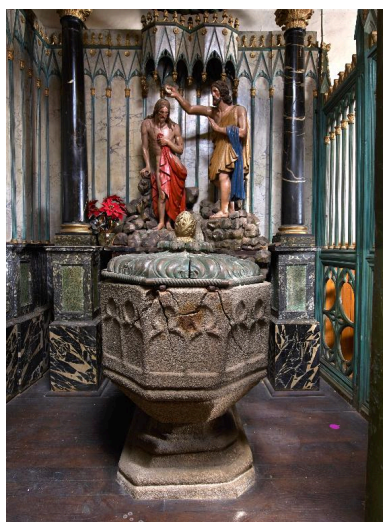


Nef : tribune
Phot. Marine Michel
IVR53_20133502096NUCA



Fonts baptismaux : vue générale
(cuves du 14e siècle, baldaquin
et couvercle du 18e siècle)

Phot. Marine Michel
IVR53_20133502098NUCA



Fonts baptismaux : détail
Phot. Marine Michel
IVR53_20133502099NUCA

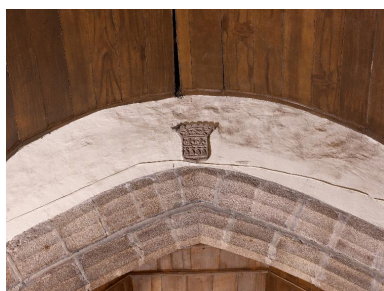


Bénitier (12e siècle)
Phot. Marine Michel
IVR53_20133502100NUCA

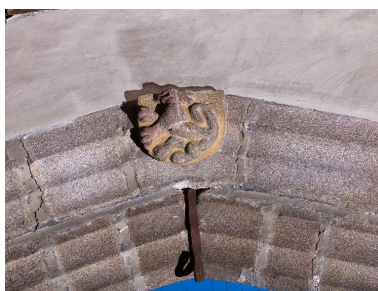


Croisée de transept (chapelle sud) :
armoiries d'Eustache de Lys, seigneur
de Montfromery ("de gueules à la
fascie d'argent chargée de quatre
hermines de sable et surmontée
de deux fleurs de lys d'argent")

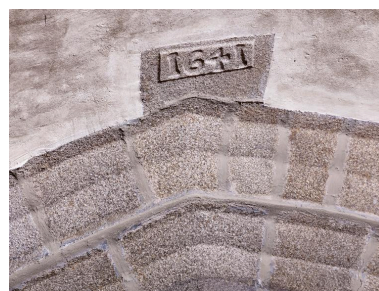
Phot. Marine Michel
IVR53_20133502102NUCA



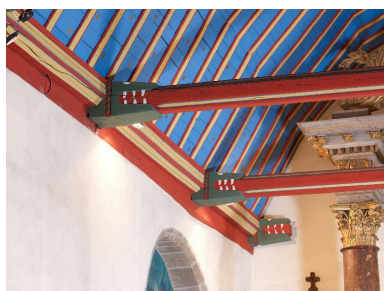
Croisée de transept :
armoiries d'Eustache de Lys
Phot. Marine Michel
IVR53_20133502108NUCA



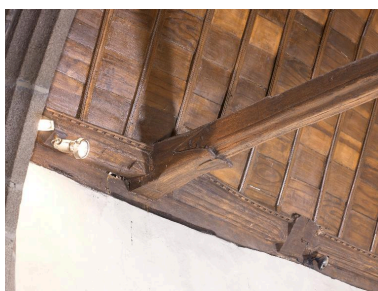
Croisée de transept : blason
Phot. Marine Michel
IVR53_20133502104NUCA



Date portée (1641) située
dans la chapelle sud
Phot. Marine Michel
IVR53_20133502103NUCA



Choeur : engoulants
Phot. Marine Michel
IVR53_20133502106NUCA



Nef : engoulant
Phot. Marine Michel
IVR53_20133502107NUCA

Dossiers liés

Dossiers de synthèse :

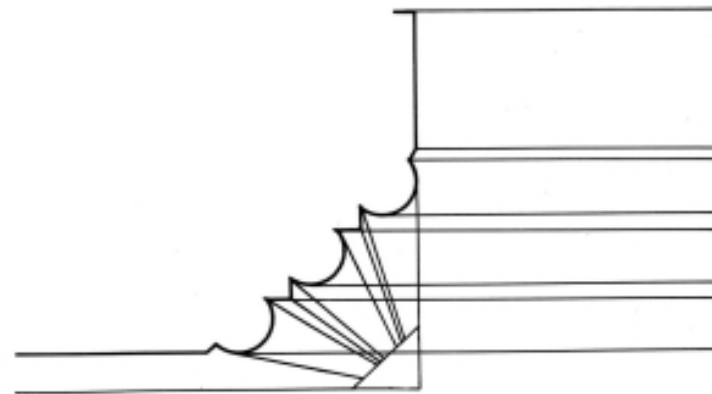
Les églises et chapelles d'Ile-et-Vilaine (IA00131084)

Présentation de la commune de La Chapelle-Janson (IA35131106) Bretagne, Ile-et-Vilaine, La Chapelle-Janson

Oeuvre(s) contenue(s) :

Auteur(s) du dossier : Isabelle Barbedor, Véronique Orain

Copyright(s) : (c) Inventaire général ; (c) Conseil général d'Ile-et-Vilaine



0 10 20 40cm

a : porche ouest

10-28-00

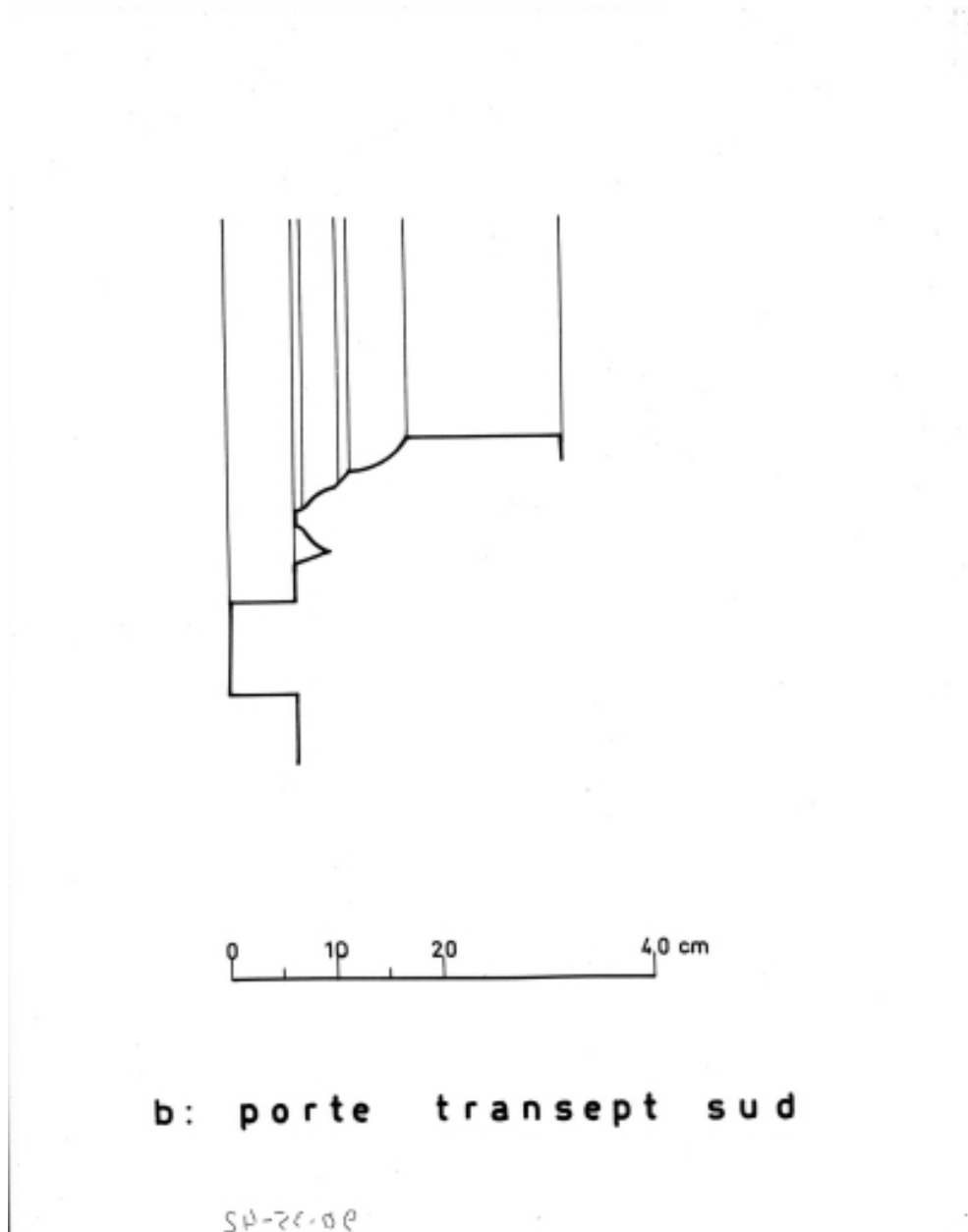
Coupe porche ouest.

IVR53_19903500041P

Auteur de l'illustration : Guy Artur, Auteur de l'illustration : Norbert Lambart

(c) Inventaire général, ADAGP

reproduction soumise à autorisation du titulaire des droits d'exploitation



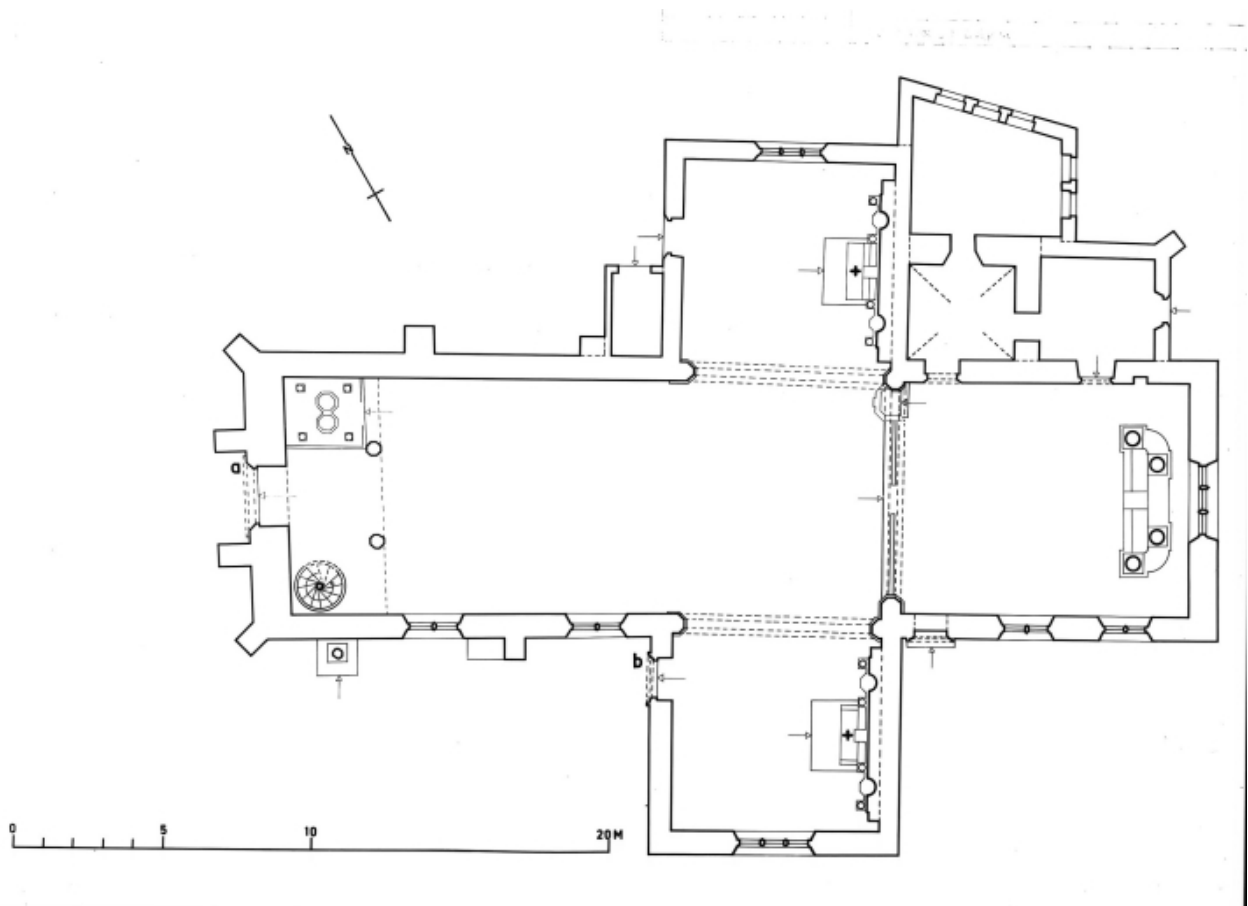
Coupe porte transept sud.

IVR53_19903500042P

Auteur de l'illustration : Guy Artur, Auteur de l'illustration : Norbert Lambart

(c) Inventaire général, ADAGP

reproduction soumise à autorisation du titulaire des droits d'exploitation



Plan masse.

IVR53_19903500046P

Auteur de l'illustration : Guy Artur, Auteur de l'illustration : Norbert Lambart

(c) Inventaire général, ADAGP

reproduction soumise à autorisation du titulaire des droits d'exploitation



Elévation Sud-Ouest : vue générale

IVR53_19933500651X

Auteur de l'illustration : Guy Artur, Auteur de l'illustration : Norbert Lambart

(c) Inventaire général, ADAGP

reproduction soumise à autorisation du titulaire des droits d'exploitation



Elévation Sud-Ouest : vue générale

IVR53_19943501473X

Auteur de l'illustration : Guy Artur, Auteur de l'illustration : Norbert Lambart

(c) Inventaire général, ADAGP

reproduction soumise à autorisation du titulaire des droits d'exploitation



Elévation Ouest : vue générale

IVR53_19933500652X

Auteur de l'illustration : A. Boden

(c) Inventaire général, ADAGP

reproduction soumise à autorisation du titulaire des droits d'exploitation



Elévation Nord-Ouest : vue générale

IVR53_19943501472X

Auteur de l'illustration : Guy Artur, Auteur de l'illustration : Norbert Lambart

(c) Inventaire général, ADAGP

reproduction soumise à autorisation du titulaire des droits d'exploitation



Elévation Sud : vue générale

IVR53_19943501451X

Auteur de l'illustration : Guy Artur, Auteur de l'illustration : Norbert Lambart

(c) Inventaire général, ADAGP

reproduction soumise à autorisation du titulaire des droits d'exploitation



Elévation Sud : vue générale

IVR53_19933500662X

Auteur de l'illustration : Guy Artur, Auteur de l'illustration : Norbert Lambart

(c) Inventaire général, ADAGP

reproduction soumise à autorisation du titulaire des droits d'exploitation



Elévation Nord-Ouest : vue générale

IVR53_19933500653X

Auteur de l'illustration : Guy Artur, Auteur de l'illustration : Norbert Lambart

(c) Inventaire général, ADAGP

reproduction soumise à autorisation du titulaire des droits d'exploitation



Elévation Nord : vue générale

IVR53_19933500654X

Auteur de l'illustration : A. Boden

(c) Inventaire général, ADAGP

reproduction soumise à autorisation du titulaire des droits d'exploitation



Elévation Nord-Est : vue générale

IVR53_19933500655X

Auteur de l'illustration : A. Boden

(c) Inventaire général, ADAGP

reproduction soumise à autorisation du titulaire des droits d'exploitation



Elévation Sud, porte Est : vue générale

IVR53_19933500657X

Auteur de l'illustration : Guy Artur, Auteur de l'illustration : Norbert Lambart

(c) Inventaire général, ADAGP

reproduction soumise à autorisation du titulaire des droits d'exploitation



Porte du transept

IVR53_19943501474X

Auteur de l'illustration : Guy Artur, Auteur de l'illustration : Norbert Lambart

(c) Inventaire général, ADAGP

reproduction soumise à autorisation du titulaire des droits d'exploitation



Elévation Sud, porte Est : vue générale

IVR53_19943501452X

Auteur de l'illustration : Guy Artur, Auteur de l'illustration : Norbert Lambart

(c) Inventaire général, ADAGP

reproduction soumise à autorisation du titulaire des droits d'exploitation



Transept, porte : vue générale.

IVR53_19933500656X

Auteur de l'illustration : Guy Artur, Auteur de l'illustration : Norbert Lambart

(c) Inventaire général, ADAGP

reproduction soumise à autorisation du titulaire des droits d'exploitation



Elévation Ouest, porte datée : détail de l'inscription

IVR53_19933500663X

Auteur de l'illustration : A. Boden

(c) Inventaire général, ADAGP

reproduction soumise à autorisation du titulaire des droits d'exploitation



Détail d'un blason

IVR53_19933500661X

Auteur de l'illustration : A. Boden

(c) Inventaire général, ADAGP

reproduction soumise à autorisation du titulaire des droits d'exploitation



Intérieur, nef : vue générale.

IVR53_19933500658X

Auteur de l'illustration : A. Boden

(c) Inventaire général, ADAGP

reproduction soumise à autorisation du titulaire des droits d'exploitation



Intérieur, bras Nord du transept : vue générale.

IVR53_19933500659X

Auteur de l'illustration : A. Boden

(c) Inventaire général, ADAGP

reproduction soumise à autorisation du titulaire des droits d'exploitation



Intérieur : vue générale vers le chœur.

IVR53_19933500660X

Auteur de l'illustration : A. Boden

(c) Inventaire général, ADAGP

reproduction soumise à autorisation du titulaire des droits d'exploitation



Retable, autel nord, statue de Saint-Louis.

IVR53_19703501440V

Auteur de l'illustration : Le Corre

(c) Inventaire général, ADAGP

reproduction soumise à autorisation du titulaire des droits d'exploitation



Retable, autel sud, vue générale.

IVR53_19703501441V

Auteur de l'illustration : Le Corre

(c) Inventaire général, ADAGP

reproduction soumise à autorisation du titulaire des droits d'exploitation



Abords (côté Nord-Est), presbytère au premier plan

IVR53_20143500444NUCA

Auteur de l'illustration : Norbert Lambart

(c) Région Bretagne

reproduction soumise à autorisation du titulaire des droits d'exploitation



Abords : côté Nord-Ouest

IVR53_20143500447NUCA

Auteur de l'illustration : Norbert Lambart

(c) Région Bretagne

reproduction soumise à autorisation du titulaire des droits d'exploitation



Abords : côté Nord-Ouest

IVR53_20143500451NUCA

Auteur de l'illustration : Norbert Lambart

(c) Région Bretagne

reproduction soumise à autorisation du titulaire des droits d'exploitation



Vue générale : côté Sud

IVR53_20143500420NUCA

Auteur de l'illustration : Norbert Lambart

(c) Région Bretagne

reproduction soumise à autorisation du titulaire des droits d'exploitation



Vue générale : côté Sud

IVR53_20143500421NUCA

Auteur de l'illustration : Norbert Lambart

(c) Région Bretagne

reproduction soumise à autorisation du titulaire des droits d'exploitation



Vue générale : côté Sud-Est

IVR53_20143500418NUCA

Auteur de l'illustration : Norbert Lambart

(c) Région Bretagne

reproduction soumise à autorisation du titulaire des droits d'exploitation



Nef : côté Sud

IVR53_20143500419NUCA

Auteur de l'illustration : Norbert Lambart

(c) Région Bretagne

reproduction soumise à autorisation du titulaire des droits d'exploitation



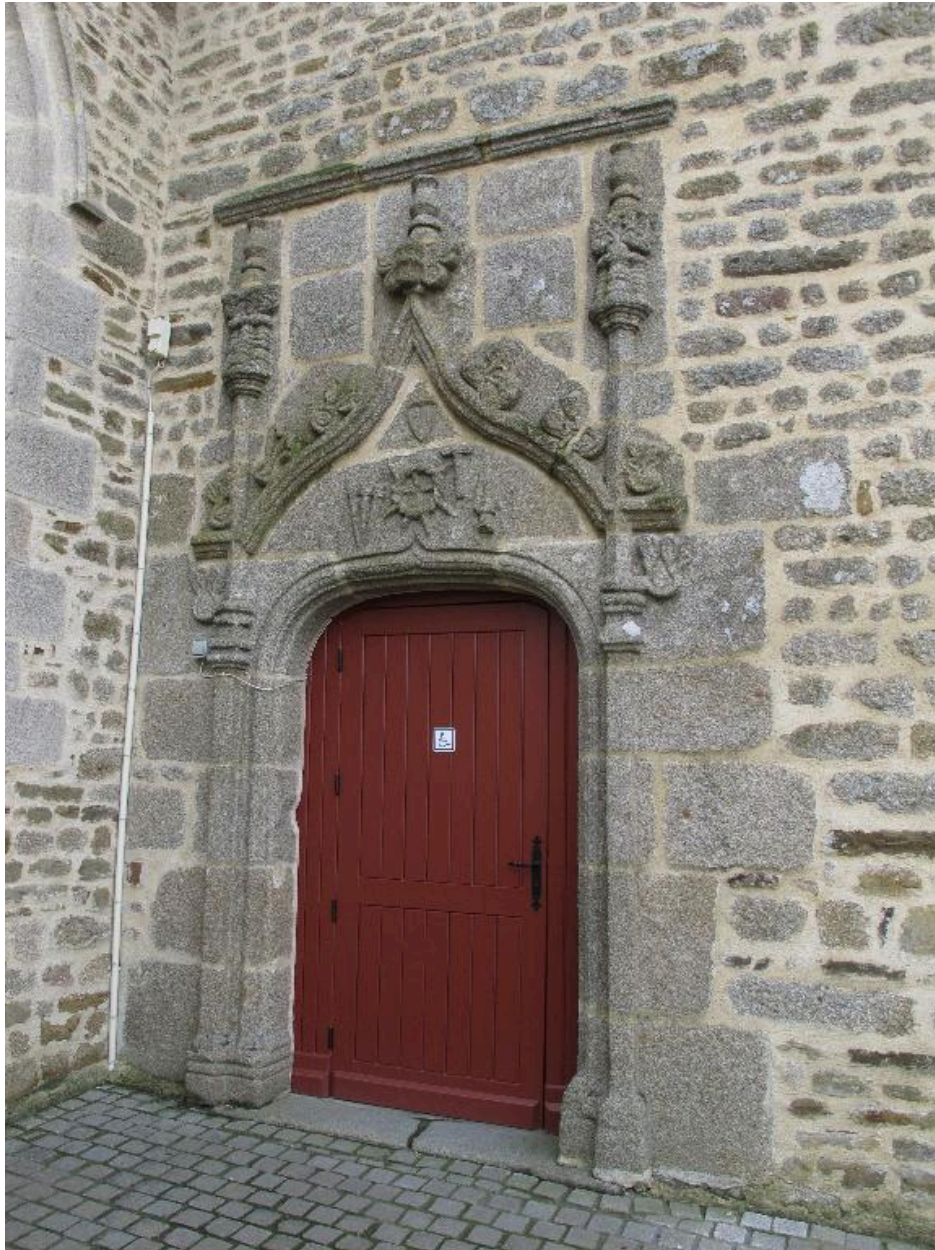
Porte (mur Sud du chœur)

IVR53_20143500417NUCA

Auteur de l'illustration : Norbert Lambart

(c) Région Bretagne

reproduction soumise à autorisation du titulaire des droits d'exploitation



Porte (chapelle Sud)

IVR53_20133520460NUCA

Auteur de l'illustration : Frédéric Déan

Date de prise de vue : 2013

(c) Région Bretagne

reproduction soumise à autorisation du titulaire des droits d'exploitation



Choeur : vue générale

IVR53_20133502094NUCA

Auteur de l'illustration : Marine Michel

Date de prise de vue : 2013

(c) Région Bretagne

reproduction soumise à autorisation du titulaire des droits d'exploitation



Nef et chœur : vue générale

IVR53_20133502097NUCA

Auteur de l'illustration : Marine Michel

Date de prise de vue : 2013

(c) Région Bretagne

reproduction soumise à autorisation du titulaire des droits d'exploitation



Nef et chapelle Nord : vue générale

IVR53_20133502095NUCA

Auteur de l'illustration : Marine Michel

Date de prise de vue : 2013

(c) Région Bretagne

reproduction soumise à autorisation du titulaire des droits d'exploitation



Retable de la première moitié du 17e siècle (chapelle Nord) : vue générale

IVR53_20133502079NUCA

Auteur de l'illustration : Marine Michel

Date de prise de vue : 2013

(c) Région Bretagne

reproduction soumise à autorisation du titulaire des droits d'exploitation



Retable (chapelle Nord) : Annonciation (18e siècle)

IVR53_20133502081NUCA

Auteur de l'illustration : Marine Michel

Date de prise de vue : 2013

(c) Région Bretagne

reproduction soumise à autorisation du titulaire des droits d'exploitation



Retable (chapelle Nord) : armoiries de Gabriel du Boislehou (fretté d'argent et de sable de six pièces) et de sa femme Anne de Beucé (d'argent à l'aigle de sable, becquée et membrée de gueules)

IVR53_20133502080NUCA

Auteur de l'illustration : Marine Michel

Date de prise de vue : 2013

(c) Région Bretagne

reproduction soumise à autorisation du titulaire des droits d'exploitation



Retable de la seconde moitié du 17e siècle (chapelle Sud) : vue générale

IVR53_20133502082NUCA

Auteur de l'illustration : Marine Michel

Date de prise de vue : 2013

(c) Région Bretagne

reproduction soumise à autorisation du titulaire des droits d'exploitation



Retable de la seconde moitié du 17e siècle (chapelle Sud) : vue générale

IVR53_20133502083NUCA

Auteur de l'illustration : Marine Michel

Date de prise de vue : 2013

(c) Région Bretagne

reproduction soumise à autorisation du titulaire des droits d'exploitation



Retable (chapelle Sud): peinture consacrée au Rosaire

IVR53_20133502086NUCA

Auteur de l'illustration : Marine Michel

Date de prise de vue : 2013

(c) Région Bretagne

reproduction soumise à autorisation du titulaire des droits d'exploitation



Retable (chapelle Sud) : Saint Antoine (?)

IVR53_20133502088NUCA

Auteur de l'illustration : Marine Michel

Date de prise de vue : 2013

(c) Région Bretagne

reproduction soumise à autorisation du titulaire des droits d'exploitation



Retable (chapelle Sud) : Sainte Véronique

IVR53_20133502089NUCA

Auteur de l'illustration : Marine Michel

Date de prise de vue : 2013

(c) Région Bretagne

reproduction soumise à autorisation du titulaire des droits d'exploitation



Choeur (mur Nord) : porte et baie (aujourd'hui murée) de l'ancienne chapelle seigneuriale

IVR53_20133502092NUCA

Auteur de l'illustration : Marine Michel

Date de prise de vue : 2013

(c) Région Bretagne

reproduction soumise à autorisation du titulaire des droits d'exploitation



Choeur (mur Nord) : baie de l'ancienne chapelle seigneuriale, aujourd'hui murée et ornée d'une fresque de Louis Garin (1ere moitié du 20e siècle) représentant la prédication du Père Julien Maunoir (mission de 1661)

IVR53_20133502093NUCA

Auteur de l'illustration : Marine Michel

Date de prise de vue : 2013

(c) Région Bretagne

reproduction soumise à autorisation du titulaire des droits d'exploitation



Crucifix

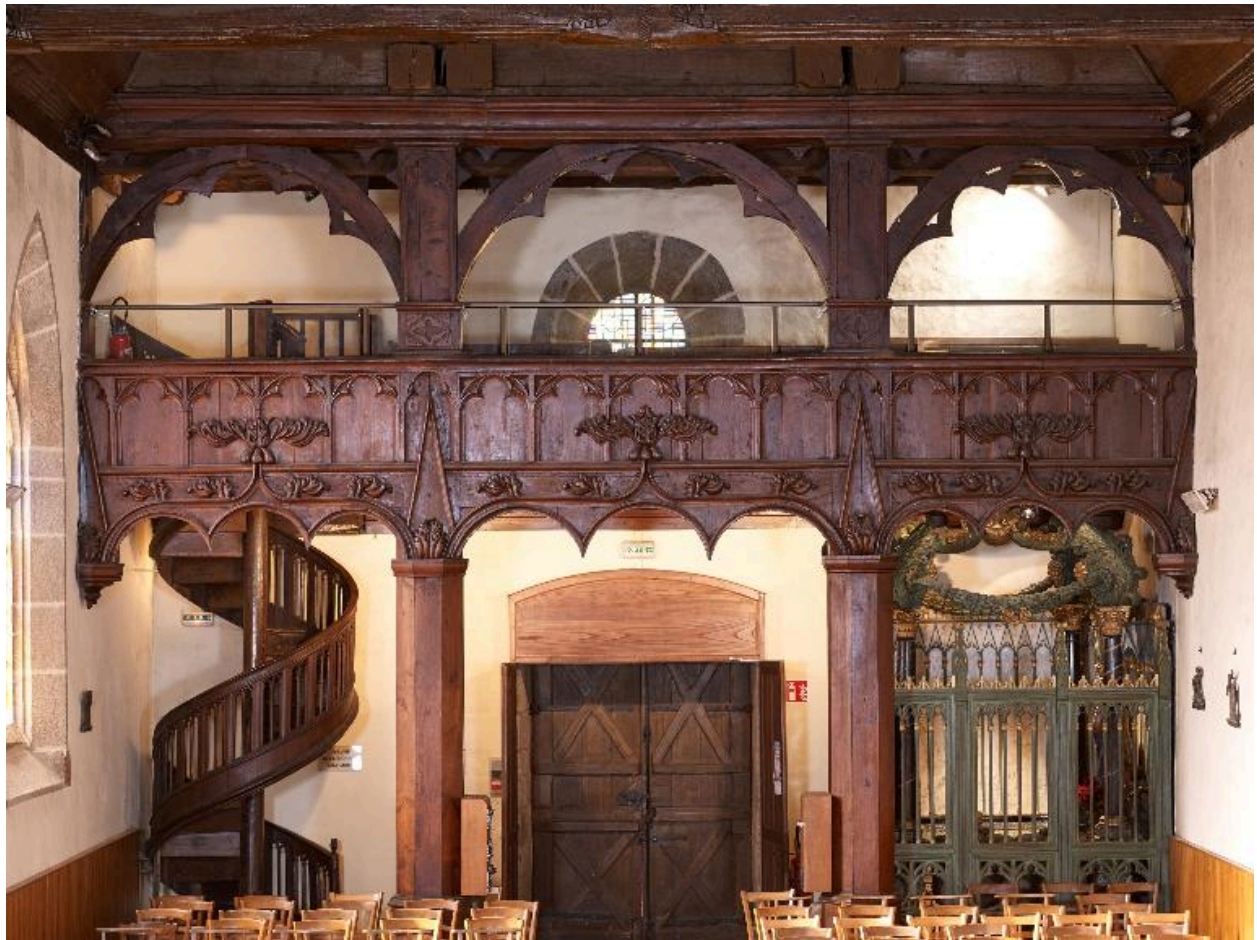
IVR53_20133502101NUCA

Auteur de l'illustration : Marine Michel

Date de prise de vue : 2013

(c) Région Bretagne

reproduction soumise à autorisation du titulaire des droits d'exploitation



Nef : tribune

IVR53_20133502096NUCA

Auteur de l'illustration : Marine Michel

Date de prise de vue : 2013

(c) Région Bretagne

reproduction soumise à autorisation du titulaire des droits d'exploitation



Fonts baptismaux : vue générale (cuves du 14e siècle, baldachin et couvercle du 18e siècle)

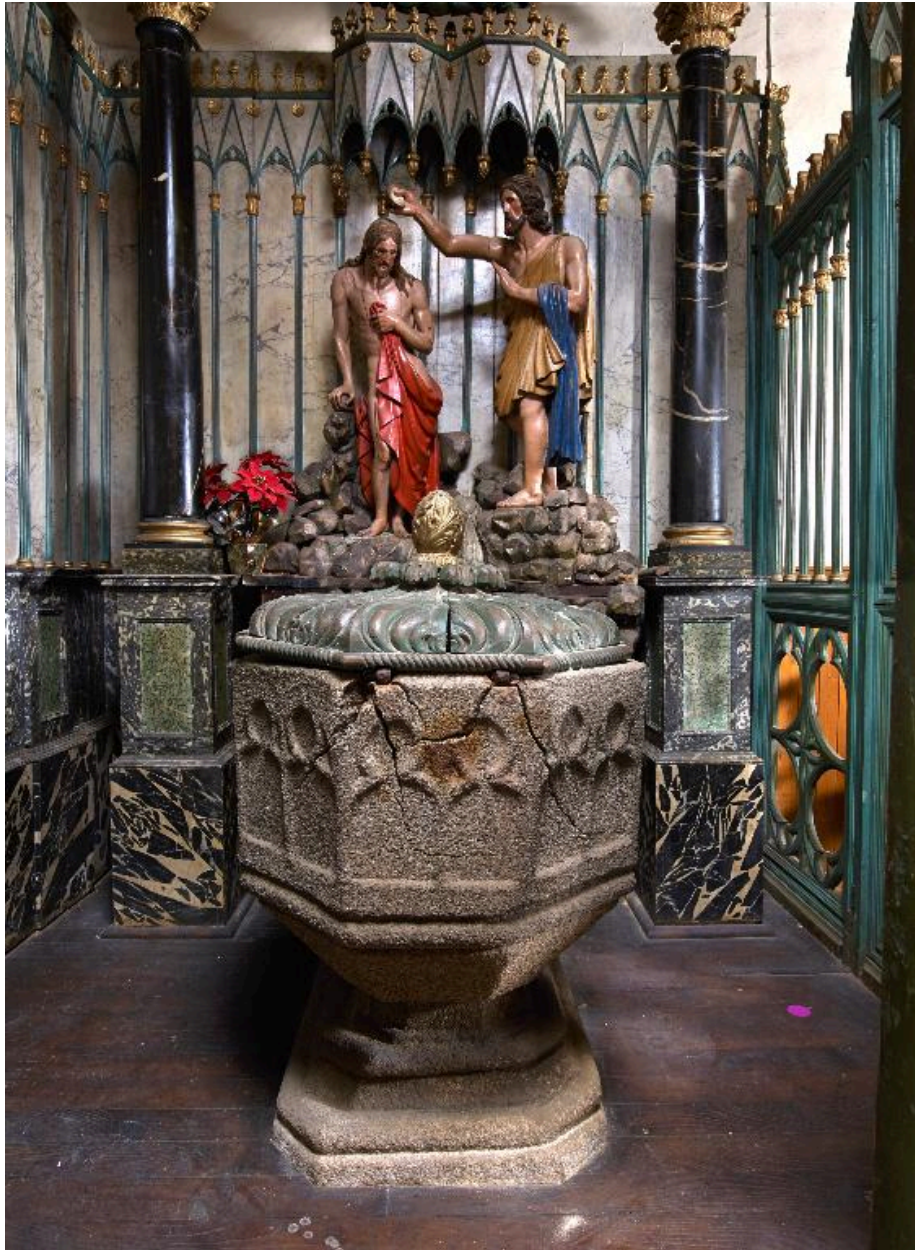
IVR53_20133502098NUCA

Auteur de l'illustration : Marine Michel

Date de prise de vue : 2013

(c) Région Bretagne

reproduction soumise à autorisation du titulaire des droits d'exploitation



Fonts baptismaux : détail

IVR53_20133502099NUCA

Auteur de l'illustration : Marine Michel

Date de prise de vue : 2013

(c) Région Bretagne

reproduction soumise à autorisation du titulaire des droits d'exploitation



Bénitier (12e siècle)

IVR53_20133502100NUCA

Auteur de l'illustration : Marine Michel

Date de prise de vue : 2013

(c) Région Bretagne

reproduction soumise à autorisation du titulaire des droits d'exploitation



Croisée de transept (chapelle sud) : armoiries d'Eustache de Lys, seigneur de Montfromery ("de gueules à la fasce d'argent chargée de quatre hermines de sable et surmontée de deux fleurs de lys d'argent")

IVR53_20133502102NUCA

Auteur de l'illustration : Marine Michel

Date de prise de vue : 2013

(c) Région Bretagne

reproduction soumise à autorisation du titulaire des droits d'exploitation



Croisée de transept : armoiries d'Eustache de Lys

IVR53_20133502108NUCA

Auteur de l'illustration : Marine Michel

Date de prise de vue : 2013

(c) Région Bretagne

reproduction soumise à autorisation du titulaire des droits d'exploitation



Croisée de transept : blason

IVR53_20133502104NUCA

Auteur de l'illustration : Marine Michel

Date de prise de vue : 2013

(c) Région Bretagne

reproduction soumise à autorisation du titulaire des droits d'exploitation



Date portée (1641) située dans la chapelle sud

IVR53_20133502103NUCA

Auteur de l'illustration : Marine Michel

Date de prise de vue : 2013

(c) Région Bretagne

reproduction soumise à autorisation du titulaire des droits d'exploitation



Choeur : engoulants

IVR53_20133502106NUCA

Auteur de l'illustration : Marine Michel

Date de prise de vue : 2013

(c) Région Bretagne

reproduction soumise à autorisation du titulaire des droits d'exploitation



Nef : engoulant

IVR53_20133502107NUCA

Auteur de l'illustration : Marine Michel

Date de prise de vue : 2013

(c) Région Bretagne

reproduction soumise à autorisation du titulaire des droits d'exploitation