

Bretagne, Ille-et-Vilaine
Paimpont
Collin Carré

Chapelle frairienne Saint-Jacques-le-Mineur, dite de Coganne, Collin Carré (Paimpont)

Références du dossier

Numéro de dossier : IA35018594

Date de l'enquête initiale : 1994

Date(s) de rédaction : 1994, 2000

Cadre de l'étude : enquête thématique départementale Inventaire des églises et chapelles d'Ille-et-Vilaine, inventaire préliminaire Paimpont

Degré d'étude : étudié

Désignation

Dénomination : chapelle

Vocable : Saint-Jacques-le-Mineur

Parties constituantes non étudiées : enclos

Compléments de localisation

Milieu d'implantation : en écart

Références cadastrales : 1823, E4, 1003 ; 1983, E3, 807

Historique

Chapelle frairienne fondée en 1620 (porte la date). Inscriptions concernant les commanditaires relevées sur l'oeuvre dont : "1620 IHS, ME IACQ (UES) SAULNIER S (IEUR) DE VILLEAUBRY GREFFIER DE BRECILLIEN ET PLELAN, MARIE A HONORABLE FEMME JEAN (N) E GUYON ONT FAIT BASTIR AU PROPRE DE LUY ET FONDE CETTE CHAPELLE 1620 LAS D (ECEMBRE)".

Période(s) principale(s) : 1er quart 17e siècle

Dates : 1620 (porte la date)

Description

Plan allongé à un vaisseau ; lambris de couverture ; chevet plat ; toit à longs pans, pignons couvert, flèche polygonale.

Éléments descriptifs

Matériau(x) du gros-oeuvre, mise en oeuvre et revêtement : schiste ; grès ; appareil mixte ; moellon sans chaîne en pierre de taille

Matériau(x) de couverture : ardoise

Plan : plan allongé

Étage(s) ou vaisseau(x) : 1 vaisseau

Couvrements : lambris de couverture

Typologies et état de conservation

Typologies : chevet plat

Statut, intérêt et protection

Statut de la propriété : propriété publique

Références documentaires

Documents figurés

- **La chapelle de Coganne**
2544- Paimpont (I. et V.) - La chapelle de Coganne, carte postale, E. Mary-Rousselière, [s.d.] (A.D. Ile-et-Vilaine : 6 Fi).
Archives départementales d'Ile-et-Vilaine : 6 Fi
- **Feuille cadastrale de la section E3 dite de Coganne**
Feuille cadastrale de la section E3 dite de Coganne, par Lesné géomètre, [1823], échelle 1/2500e (A. D. d'Ile-et-Vilaine : 3 P 5438).
Archives départementales d'Ile-et-Vilaine : 3 P 5438

Bibliographie

- **Pouillé historique de l'archevêché de Rennes**
GUILLOTIN DE CORSON. **Pouillé historique de l'archevêché de Rennes**. Rennes : Fougeray Libraire-éditeur. Paris : René Hatton Libraire-éditeur, 1882-1886, 6 vol.
t. 4, p. 396
- **Le département d'Ile-et-Vilaine : histoire, archéologie, monuments**
BANÉAT, Paul. **Le département d'Ile-et-Vilaine : histoire, archéologie, monuments**. Rennes : Librairie Moderne J. Larcher, 1927-1929, 4 vol.
t. 3, p. 37

Périodiques

- SIBOLD, Marcel. **La chapelle de Coganne en Paimpont**. *Glanes, en pays pourpré*. Montfort-sur-Meu : l'Ecomusée, 1984, n° 8.
p. 23-25

Données complémentaires

Données complémentaires architecture IP35

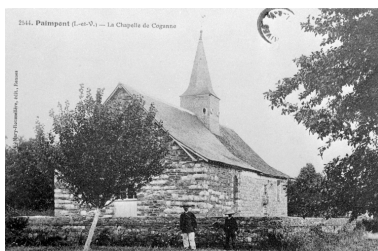
Données complémentaires architecture IP35 : inventaire préliminaire des communes du département d'Ile-et-Vilaine

HYPOI	sans objet
HYPOE	sans objet
MURS1	schiste ; grès ; appareil mixte ; moellon sans chaîne en pierre de taille
SCLE1	1er quart 17e siècle
IAUT	sans objet
ICHR	typicum
IESP	typicum
ICONTX	intégré
SEL	étudié

Illustrations



La chapelle -en haut à gauche-
sur le cadastre de 1823
IVR53_20003517195NUCA



La chapelle au début du 20e siècle
Repro. Bernard Bègne
IVR53_19933500217X



Vue générale nord-est en 1982
Phot. Jean-Pierre Ducouret
IVR53_19823500958X



Vue générale nord-est en 1982
Phot. Bernard Bègne, Phot. M. Loyon
IVR53_19933500047X



Vue de situation ouest
Phot. Bernard Bègne,
Phot. Marc Loyon
IVR53_19933500048X



Vue partielle sud-ouest
Phot. Bernard Bègne, Phot. M. Loyon
IVR53_19933500050X



Vue générale sud en 2002
Phot. Claude Quillivic
IVR53_20023512763NUCA



Vue générale sud en 2002
Phot. Bernard Bègne, Phot. M. Loyon
IVR53_19933500049X



Vue générale nord-ouest
Phot. Claude Quillivic
IVR53_20023512762NUCA



Vue intérieure prise
de la nef vers le chœur
Phot. Bernard Bègne
IVR53_20023501708XA



Vue intérieure prise
du chœur vers la nef
Phot. Bernard Bègne



Vue générale sud-est en 2018
Phot. Laurence Marquet
IVR53_20183506993NUCA

IVR53_20023501709XA



Vue générale nord-est en 2018
Phot. Laurence Marquet
IVR53_20183506994NUCA

Dossiers liés

Dossiers de synthèse :

Les églises et chapelles d'Ille-et-Vilaine (IA00131084)

Les abbayes, églises, chapelles et croix de chemin sur la commune de Paimpont (IA35019262) Bretagne, Ille-et-Vilaine, Paimpont

Oeuvre(s) contenue(s) :

Le mobilier de la chapelle frairienne Saint-Jacques-le-Mineur, dite de Coganne (IM35013029) Bretagne, Ille-et-Vilaine, Paimpont, Collin Carré

Oeuvre(s) en rapport :

Écart, dit village ou quartier, Coganne (Paimpont) (IA35019363) Bretagne, Ille-et-Vilaine, Paimpont, Coganne

Auteur(s) du dossier : Véronique Orain

Copyright(s) : (c) Inventaire général



La chapelle -en haut à gauche- sur le cadastre de 1823

Référence du document reproduit :

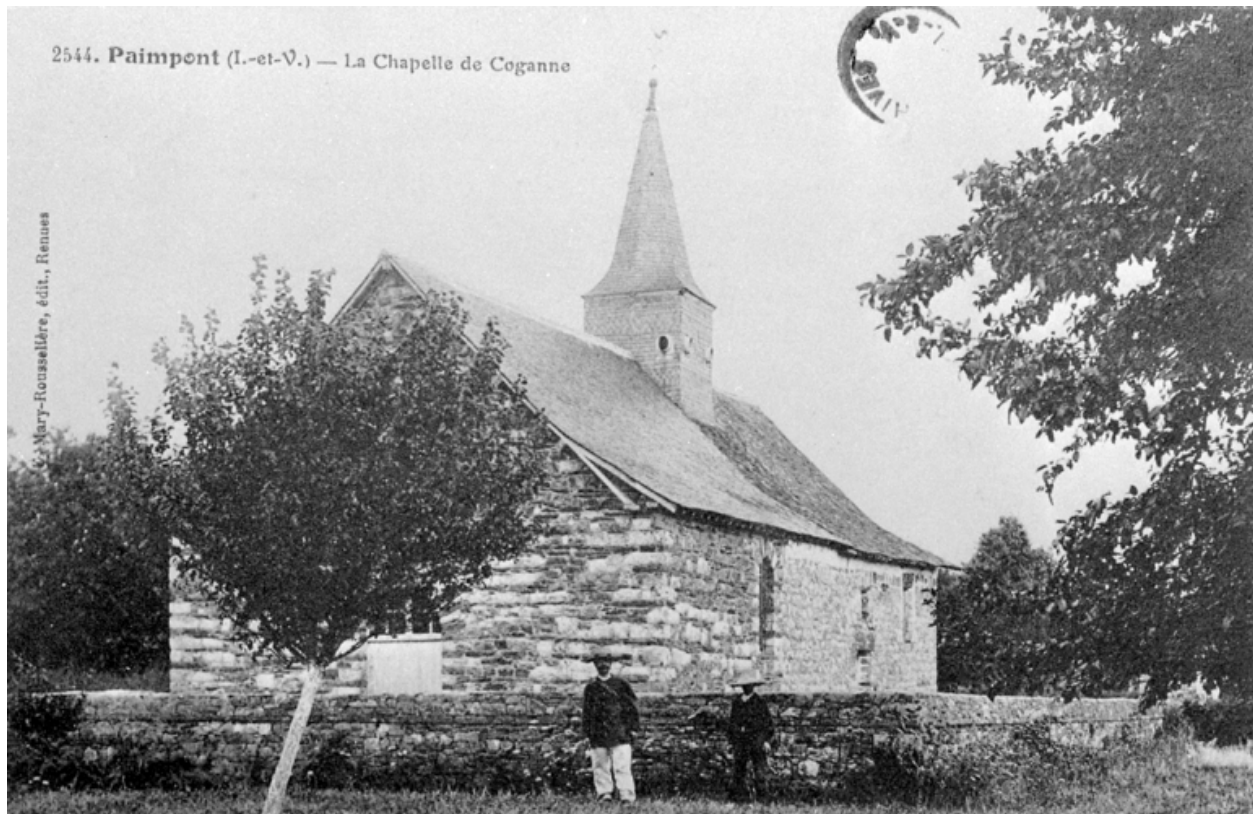
- **La chapelle -en haut à gauche- sur le cadastre de 1823**
Archives départementales d'Ile-et-Vilaine

IVR53_20003517195NUCA

Technique de relevé : relevé manuel ;

(c) Conseil général d'Ile-et-Vilaine

reproduction soumise à autorisation du titulaire des droits d'exploitation



La chapelle au début du 20e siècle

IVR53_19933500217X

Auteur de l'illustration (reproduction) : Bernard Bègne

Technique de relevé : relevé manuel ;

(c) Inventaire général, ADAGP

reproduction soumise à autorisation du titulaire des droits d'exploitation



Vue générale nord-est en 1982

IVR53_19823500958X

Auteur de l'illustration : Jean-Pierre Ducouret

(c) Inventaire général, ADAGP

reproduction soumise à autorisation du titulaire des droits d'exploitation



Vue générale nord-est en 1982

IVR53_19933500047X

Auteur de l'illustration : Bernard Bègne, Auteur de l'illustration : M. Loyon

(c) Inventaire général, ADAGP

reproduction soumise à autorisation du titulaire des droits d'exploitation



Vue de situation ouest

IVR53_19933500048X

Auteur de l'illustration : Bernard Bègne, Auteur de l'illustration : Marc Loyon

(c) Inventaire général, ADAGP

reproduction soumise à autorisation du titulaire des droits d'exploitation



Vue partielle sud-ouest

IVR53_19933500050X

Auteur de l'illustration : Bernard Bègne, Auteur de l'illustration : M. Loyon

(c) Inventaire général, ADAGP

reproduction soumise à autorisation du titulaire des droits d'exploitation



Vue générale sud en 2002

IVR53_20023512763NUCA

Auteur de l'illustration : Claude Quillivic

(c) Inventaire général, ADAGP

reproduction soumise à autorisation du titulaire des droits d'exploitation



Vue générale sud en 2002

IVR53_19933500049X

Auteur de l'illustration : Bernard Bègne, Auteur de l'illustration : M. Loyon

(c) Inventaire général, ADAGP

reproduction soumise à autorisation du titulaire des droits d'exploitation



Vue générale nord-ouest

IVR53_20023512762NUCA

Auteur de l'illustration : Claude Quillivic

(c) Inventaire général, ADAGP

reproduction soumise à autorisation du titulaire des droits d'exploitation



Vue intérieure prise de la nef vers le chœur

IVR53_20023501708XA

Auteur de l'illustration : Bernard Bègne

(c) Inventaire général, ADAGP

reproduction soumise à autorisation du titulaire des droits d'exploitation



Vue intérieure prise du chœur vers la nef

IVR53_20023501709XA

Auteur de l'illustration : Bernard Bègne

(c) Inventaire général, ADAGP

reproduction soumise à autorisation du titulaire des droits d'exploitation



Vue générale sud-est en 2018

IVR53_20183506993NUCA

Auteur de l'illustration : Laurence Marquet

(c) Ville de Paimpont

reproduction soumise à autorisation du titulaire des droits d'exploitation



Vue générale nord-est en 2018

IVR53_20183506994NUCA

Auteur de l'illustration : Laurence Marquet

(c) Ville de Paimpont

reproduction soumise à autorisation du titulaire des droits d'exploitation