

Bretagne, Morbihan  
Grand-Champ  
le Rest

## **Château, le Rest (Grand-Champ) (ancienne enquête thématique régionale des châteaux du 19e siècle en Bretagne)**

### **Références du dossier**

Numéro de dossier : IA56005612

Date de l'enquête initiale : 1986

Date(s) de rédaction : 1986, 2004

Cadre de l'étude : inventaire topographique , enquête thématique régionale Inventaire des châteaux du 19e siècle en Bretagne

Degré d'étude : étudié

### **Désignation**

Dénomination : château

Parties constituantes non étudiées : communs, chapelle, colombier, parc

### **Compléments de localisation**

Milieu d'implantation : isolé

Références cadastrales : 1952, H2, 212

### **Historique**

Château 2e moitié 19e siècle. Chapelle 17e siècle remaniée au 19e siècle. Blason non identifié, sauf armes des Chohan.

Période(s) principale(s) : 2e moitié 19e siècle

Période(s) secondaire(s) : 17e siècle (?)

### **Description**

Edifice de plan rectangulaire comportant un avant-corps légèrement saillant au centre de la façade principale aspecté au sud. Les travées de fenêtres sont enduite et séparées par des ressauts en pierre de taille, comme les encadrements de baies, les bandeaux horizontaux, la corniche, l'avant-corps central, les lucarnes à gâbles. Communs à l'est, chapelle et ancien colombier au sud.

### **Éléments descriptifs**

Matériau(x) du gros-oeuvre, mise en oeuvre et revêtement : tufeu ; granite ; enduit partiel ; pierre de taille ; moellon

Matériau(x) de couverture : ardoise

Étage(s) ou vaisseau(x) : sous-sol, rez-de-chaussée surélevé, 1 étage carré, étage de comble

Élévations extérieures : élévation ordonnancée

Type(s) de couverture : toit à longs pans ; croupe ; noue

Escaliers : escalier de distribution extérieur : escalier droit

### **Typologies et état de conservation**

Typologies : reconstruction (?). Eclectique

### **Décor**

Techniques : sculpture

Représentations : armoiries

Précision sur les représentations :

Blason mi parti non identifié sauf Chochan (écartelé au 1er quart et 4e quart du 2e parti).

## Statut, intérêt et protection

Statut de la propriété : propriété privée

## Références documentaires

### Documents figurés

- **42.- Environs de Vannes.- GRAND-CHAMP.- Le Château du Reste.** Collection David, Vannes. Cliché Le Merle (A.D.35, 6 Fi Grand-Champ).

## Annexe 1

20045606207NUCB : Archives départementales d'Ille-et-Vilaine, 6 Fi Grand-Champ.

## Illustrations



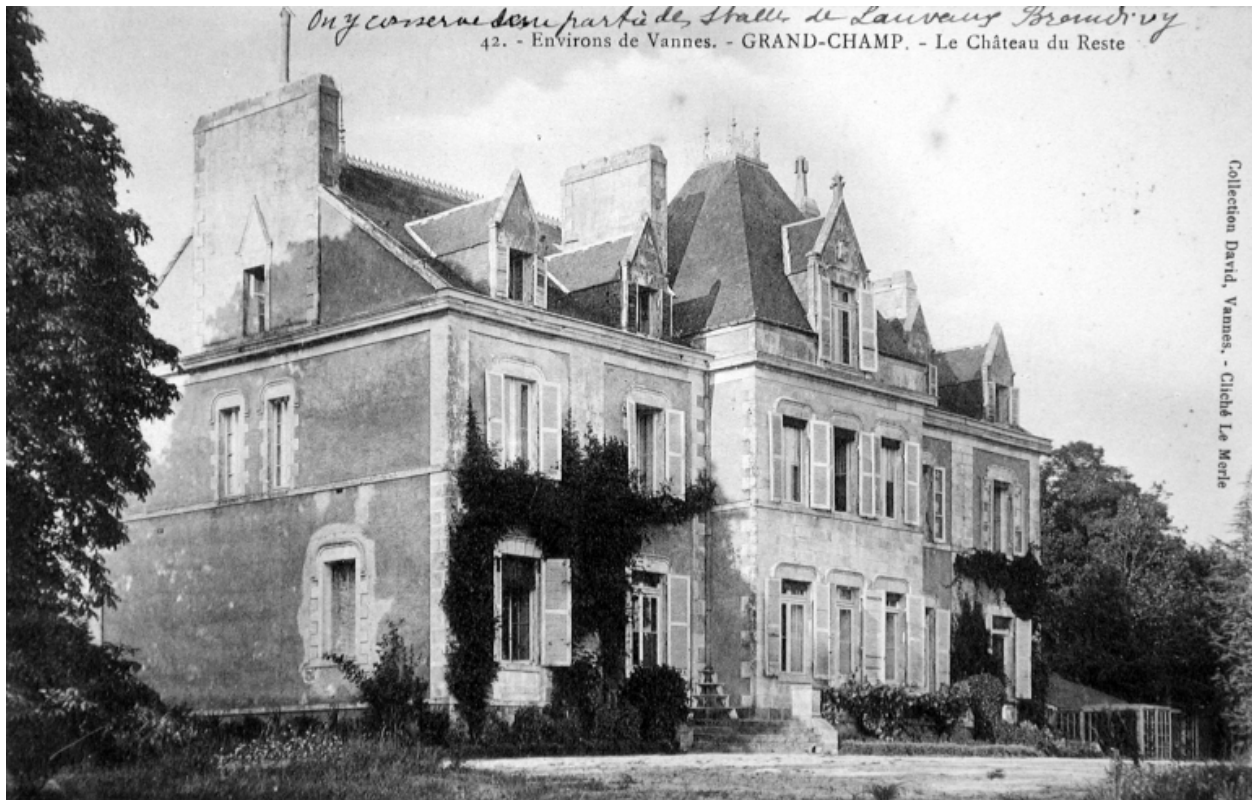
Vue générale  
Phot. Elise Lauranceau  
IVR53\_20045606207NUCB



Élévation antérieure : état en 1986  
Phot. Norbert Lambart  
IVR53\_19805600621X

Auteur(s) du dossier : Elise Lauranceau

Copyright(s) : (c) Inventaire général



Vue générale

IVR53\_20045606207NUCB

Auteur de l'illustration : Elise Lauranceau

(c) Inventaire général, ADAGP

reproduction soumise à autorisation du titulaire des droits d'exploitation



Elévation antérieure : état en 1986

IVR53\_19805600621X

Auteur de l'illustration : Norbert Lambart

(c) Inventaire général, ADAGP

reproduction soumise à autorisation du titulaire des droits d'exploitation