

Bretagne, Finistère  
Crozon  
le Fret  
route de Lanvéoc

## **Cimetière de bateaux du Fret, route de Lanvéoc, le Fret (Crozon)**

### **Références du dossier**

Numéro de dossier : IA29004103

Date de l'enquête initiale : 2006

Date(s) de rédaction : 2006

Cadre de l'étude : enquête thématique régionale Inventaire du patrimoine maritime de Crozon Roscanvel Camaret Clohars-Carnoët Larmor-Plage et Sené

Degré d'étude : étudié

### **Désignation**

Dénomination : site archéologique

Appellation : cimetière de bateaux du Fret

### **Compléments de localisation**

Milieu d'implantation : en écart

Références cadastrales : . Domaine Public Maritime

### **Historique**

Ce cimetière de bateaux constitue un condensé de l'histoire navale locale. On y trouve notamment trois bateaux coquilliers pontés à moteur, datant de la seconde moitié du 20e siècle, quatre autres petites embarcations de pêche, non pontées, datant de la même époque, et enfin, un petit bateau de plaisance, plus récent.

Période(s) principale(s) : milieu 20e siècle

### **Description**

Ce cimetière s'étend sur une centaine de mètres. Alignés en bordure de la digue-route, en face du chantier Stipon, les huit carcasses qui composent le cimetière de bateaux du Fret sont dans des états de conservation divers. Ils sont tous de bois, sauf le petit bateau de plaisance, qui est en matériaux composites, c'est aussi le plus dégradé. Les bateaux coquilliers ont une longueur de 6 m, les autres sont plus modestes. Cette partie du sillon sert également de zone de stockage pour trois bateaux en réparation.

### **Éléments descriptifs**

#### **Typologies et état de conservation**

État de conservation : mauvais état

#### **Statut, intérêt et protection**

Statut de la propriété : propriété de l'Etat

## Références documentaires

### Documents d'archive

- **Registres de délibérations du conseil municipal de Crozon.**  
Année 1928

### Périodiques

- CELARIE, Martine. **Les 30 années glorieuses du port du Fret. Au temps des coquilliers.** Crozon : Le Presqu'îlien, juillet-août 2000, n° 77.  
p. 46-47

## Données complémentaires

### Données complémentaires architecture PATMAR

Données complémentaires architecture de l'enquête thématique régionale : le recensement du patrimoine maritime

|      |   |
|------|---|
| THPA | Production primaire et commercialisation des produits de la mer ; Activités artisanales et industrielles liées à la mer   |
| MENA | abandon ou état de ruines induisant un risque de disparition  |
| DREC | souvent cité  |
| INGP | intérêt paysager et pittoresque ; intérêt de mémoire  |
| PING | Ces bateaux sont les derniers témoins des activités halieutiques du Fret.   |
| RECO | Nous recommandons de laisser ces épaves disparaître naturellement. Faut-il envisager, de surcroît, d'alimenter ce cimetière avec d'autres épaves antérieures aux années 1970-80 issues du même quartier maritime, sachant que pour certains types de navires une dépollution partielle est nécessaire ? Malgré leur valeur patrimoniale indiscutable, certaines personnes assimilent les cimetières de bateaux à des décharges sauvages, aussi une concertation entre la population et les services municipaux doit être menée afin de faire le choix le plus opportun pour la gestion du site, qui devra de toute façon s'opérer dans un objectif de protection de l'environnement, de sécurité du public et de valorisation du patrimoine maritime. |

## Illustrations



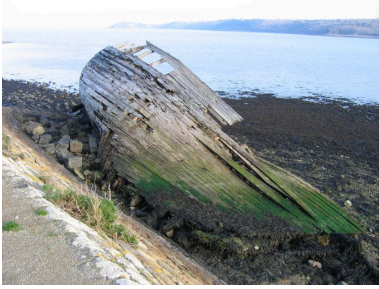
Vue générale du cimetière de bateaux du Fret  
Phot. Françoise Péron  
IVR53\_20062908563NUCA



Cimetière de bateaux du Fret  
Phot. Clotilde Buhot  
IVR53\_20062908595NUCA



Cimetière de bateaux du Fret  
Phot. Johan Vincent  
IVR53\_20072908822NUCA



Bateau à l'abandon sur  
à l'amorce du Sillon  
Phot. Françoise Péron  
IVR53\_20062908561NUCA

## Dossiers liés

**Oeuvre(s) contenue(s) :**

**Oeuvre(s) en rapport :**

Quartier du Sillon, le Fret (Crozon) (IA29004078) Bretagne, Finistère, Crozon, le Fret

Auteur(s) du dossier : Clotilde Buhot, Julien Amghar

Copyright(s) : (c) Laboratoire GÉOMER, UMR LETG 6554 - CNRS ; (c) Inventaire général



Vue générale du cimetière de bateaux du Fret

IVR53\_20062908563NUCA

Auteur de l'illustration : Françoise Péron

(c) Laboratoire GÉOMER, UMR LETG 6554 - CNRS

reproduction soumise à autorisation du titulaire des droits d'exploitation



Cimetière de bateaux du Fret

IVR53\_20062908595NUCA

Auteur de l'illustration : Clotilde Buhot

(c) Laboratoire GÉOMER, UMR LETG 6554 - CNRS

reproduction soumise à autorisation du titulaire des droits d'exploitation



Cimetière de bateaux du Fret

IVR53\_20072908822NUCA

Auteur de l'illustration : Johan Vincent

(c) Laboratoire GÉOMER, UMR LETG 6554 - CNRS

reproduction soumise à autorisation du titulaire des droits d'exploitation



Bateau à l'abandon sur à l'amorce du Sillon

IVR53\_20062908561NUCA

Auteur de l'illustration : Françoise Péron

(c) Laboratoire GÉOMER, UMR LETG 6554 - CNRS

reproduction soumise à autorisation du titulaire des droits d'exploitation