

Bretagne, Morbihan
Ploemeur
Breuzent, Le Cosquéric

Bunker-magasin à munitions de type FI 246 (A) puis bunker-musée, Breuzent - Le Cosquéric (Ploemeur)

Références du dossier

Numéro de dossier : IA56132461
Date de l'enquête initiale : 2025
Date(s) de rédaction : 2025
Cadre de l'étude : enquête thématique régionale Inventaire des héritages militaires en Bretagne
Degré d'étude : étudié

Désignation

Dénomination : blockhaus, magasin de munitions
Appellation : Soute à munitions
Destinations successives : musée

Compléments de localisation

Milieu d'implantation : en écart
Références cadastrales : CE, 194

Historique

Période(s) principale(s) : 2e quart 20e siècle ()
Période(s) secondaire(s) : 1er quart 21e siècle
Dates : 1943 (daté par travaux historiques)

Description

Eléments descriptifs

Matériau(x) du gros-oeuvre, mise en oeuvre et revêtement : béton, béton armé
Matériau(x) de couverture : béton en couverture
Plan : plan rectangulaire régulier
Étage(s) ou vaisseau(x) : sous-sol
Escaliers : escalier dans-oeuvre : escalier droit

Typologies et état de conservation

État de conservation : bon état

Décor

Techniques : peinture
Précision sur les représentations :
Dans les deux entrées : peinture ocre jaune.
Dans le bunker : murs peints en blanc.
Graffiti à la craie : recensement de munitions datant de l'après-guerre.

Statut, intérêt et protection

Intérêt de l'œuvre : vestiges de guerre, à signaler

Éléments remarquables : blockhaus, magasin de munitions

Statut de la propriété : propriété privée (Société civile immobilière du Cosquéric (plusieurs parcelles))

Références documentaires

Bibliographie

- **Atlantikwall-Typenheft. Atlantic Wall typology. Typologie du Mur de l'Atlantique [2008]**
ROLF, Rudi. **Atlantikwall-Typenheft. Atlantic Wall typology. Typologie du Mur de l'Atlantique.**
Middelburg, PRAK publishing, 2008, 432 p.
- **Inventaire de la batterie de Flak Rossitten [2025]**
ASSOCIATION ROSSITTEN HISTOIRE ET MÉMOIRE. **Inventaire de la batterie de Flak Rossitten.** Non publié, 2025, 38 p.

Périodiques

- "Les pièces de 10,5 cm S.K. C/32 et S.K. C/33 de la Kriegsmarine. Matériels embarqués et pièces employées sur l'Atlantikwall et le Südwall : Brest - Lorient - Saint-Nazaire - Toulon" [1999]
CHAZETTE, Alain, TOUSSAINT, Patrick. "Les pièces de 10,5 cm S.K. C/32 et S.K. C/33 de la Kriegsmarine. Matériels embarqués et pièces employées sur l'Atlantikwall et le Südwall : Brest - Lorient - Saint-Nazaire - Toulon". Paris, Fortifications et Patrimoine, hors-série n° 2, novembre 1999, 72 p.

Illustrations



Plan des batteries d'artillerie de Lorient : plan de situation de la batterie Rossitten au Cosquéric, commune de Ploemeur, 3/817, 4 x 10,5 cm, 7 mai 1944 (source : Bundesarchiv, 45 IV/1452 fol. 1)
Phot. Auteur inconnu,
Phot. Bundesarchiv
IVR53_20255610832NUCA



Vue aérienne verticale, 1955
Phot. Auteur inconnu
IVR53_20255610854NUC



Vue du bunker-magasin de munitions de type FI246 : élévation est
Phot. Guillaume Lécueillier
IVR53_20255632913NUCA



Vue intérieure : salle sud. Les poutrelles verticales permettaient de caler les munitions (en caisse en bois pour deux projectiles, sur 6 ou 7 caisses de hauteur ou en container métallique simple) et de délimiter un couloir de distribution (à gauche)

Phot. Bernard Bègne
IVR53_20255600851NUCA



Vue intérieure : salle sud. Les poutrelles verticales permettaient de caler les munitions (en caisse en bois pour deux projectiles, sur 6 ou 7 caisses de hauteur ou en container métallique simple) et de délimiter un couloir de distribution (à gauche)

Phot. Bernard Bègne
IVR53_20255600852NUCA



Vue de détail de l'une des poutrelles verticales. On peut lire : POMPEY 160 PN. Elle a été produite par la Société des hauts fourneaux, forges et aciéries de Pompey (Meurthe-et-Moselle). 160 correspond à la hauteur

Phot. Bernard Bègne
IVR53_20255600865NUCA



Vue intérieure : salle sud, porte en arc plein cintre (1,9 m x 1 m) donnant sur les salles situées au nord

Phot. Bernard Bègne
IVR53_20255600853NUCA



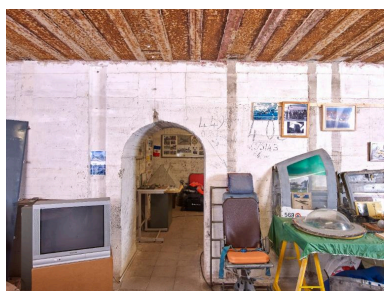
Vue intérieure : salle sud, porte en arc plein cintre (1,9 m x 1 m) donnant sur les salles situées au nord. Au centre, caisse à munitions pour deux projectiles de 10,5 cm provenant du Cosquéric (Kasten für 10,5 cm Spgr Patr 32L/44)

Phot. Bernard Bègne
IVR53_20255600854NUCA



Vue intérieure : salle sud, caisse à munitions pour deux projectiles de 10,5 cm provenant du Cosquéric (Kasten für 10,5 cm Spgr Patr 32L/44) [Patronenhülsen]

Phot. Bernard Bègne
IVR53_20255600855NUCA



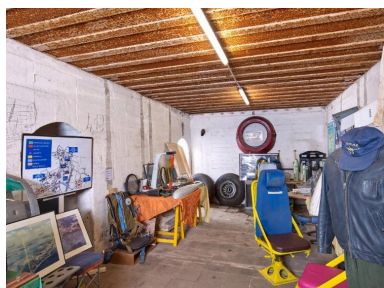
Vue intérieure : deuxième salle depuis le sud, porte en arc plein cintre. Sur les murs, des graffitis au fusain noir du service de déminage recensant les projectiles après-guerre
 Phot. Bernard Bègne
 IVR53_20255600857NUCA



Vue intérieure : deuxième salle depuis le sud, graffitis au fusain noir du service de déminage recensant les projectiles après-guerre
 Phot. Bernard Bègne
 IVR53_20255600858NUCA



Vue intérieure : deuxième salle depuis le sud, elle est dotée de six portes en arc plein cintre. Dans ce bunker-musée, la thématique est l'aéronautique navale
 Phot. Bernard Bègne
 IVR53_20255600859NUCA



Vue intérieure : salle centrale dotée de six portes en arc plein cintre. Dans ce bunker-musée, la thématique est l'aéronautique navale
 Phot. Bernard Bègne
 IVR53_20255600860NUCA



Vue intérieure : salle centrale, porte en arc plein cintre (1,9 m x 1 m) donnant sur les salles situées au sud. Dans ce bunker-musée, la thématique est l'aéronautique navale
 Phot. Bernard Bègne
 IVR53_20255600861NUCA



Vue intérieure : salle centrale, ensemble d'équipements électriques et commandes de pompes provenant des bunkers de Keroman (récupérés dans des bennes à déchets) et poêles (provenant de baraquements)
 Phot. Bernard Bègne
 IVR53_20255600862NUCA



Vue intérieure : grande salle nord. Les poutrelles verticales permettaient de caler les munitions (en caisse en bois pour deux projectiles, sur 6 ou 7 caisses de hauteur ou en container métallique simple) et de délimiter un couloir de distribution
 Phot. Bernard Bègne
 IVR53_20255600863NUCA



Vue intérieure : grande salle nord. Les poutrelles verticales permettaient de caler les munitions (en caisse en bois pour deux projectiles, sur 6 ou 7 caisses de hauteur ou en container métallique simple) et de délimiter un couloir de distribution
 Phot. Bernard Bègne
 IVR53_20255600864NUCA



Vue intérieure : grande salle nord, enfilade de trois portes

en arc plein cintre (1,9 m
x 1 m) des murs de refend
Phot. Bernard Bègne
IVR53_20255600866NUCA

Dossiers liés

Dossiers de synthèse :

Inventaire des héritages militaires en Bretagne (enquête thématique régionale en cours) (IA29133651)

Les bunkers du Mur de l'Atlantique (étude en cours) (IA29002282)

Oeuvre(s) contenue(s) :

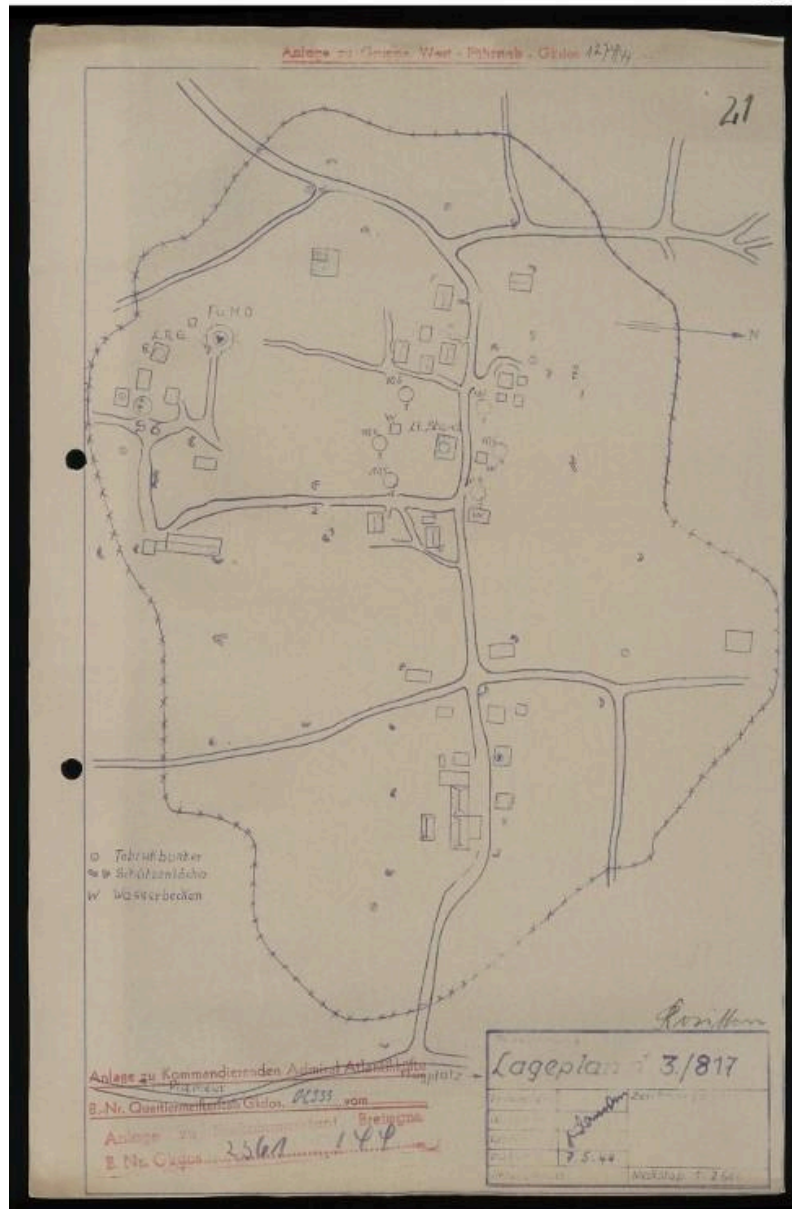
Oeuvre(s) en rapport :

Batterie d'artillerie antiaérienne Rossitten (Lo 302), Le Cosquéric (Ploemeur) (IA56132458) Bretagne, Morbihan, Ploemeur, Le Cosquéric, rue de l'Aérogare

Auteur(s) du dossier : Guillaume Lécueillier

Copyright(s) : (c) Région Bretagne ; (c) Association Rossitten Histoire et Mémoire

30



Plan des batteries d'artillerie de Lorient : plan de situation de la batterie Rossitten au Cosquéric, commune de Ploemeur, 3/817, 4 x 10,5 cm, 7 mai 1944 (source : Bundesarchiv, 45 IV/1452 fol. 1)

IVR53_20255610832NUCA

Auteur de l'illustration : Auteur inconnu, Auteur de l'illustration : Bundesarchiv

(c) Bundesarchiv

reproduction soumise à autorisation du titulaire des droits d'exploitation



Vue aérienne verticale, 1955

IVR53_20255610854NUC

Auteur de l'illustration : Auteur inconnu

Date de prise de vue : 1955

(c) Institut national de l'information géographique et forestière
reproduction soumise à autorisation du titulaire des droits d'exploitation



Vue du bunker-magasin de munitions de type FI246 : élévation est

IVR53_20255632913NUCA

Auteur de l'illustration : Guillaume Lécueillier

Date de prise de vue : 2025

(c) Région Bretagne

reproduction soumise à autorisation du titulaire des droits d'exploitation



Vue intérieure : salle sud. Les poutrelles verticales permettaient de caler les munitions (en caisse en bois pour deux projectiles, sur 6 ou 7 caisses de hauteur ou en container métallique simple) et de délimiter un couloir de distribution (à gauche)

IVR53_20255600851NUCA

Auteur de l'illustration : Bernard Bègne

Date de prise de vue : 2025

(c) Région Bretagne

reproduction soumise à autorisation du titulaire des droits d'exploitation



Vue intérieure : salle sud. Les poutrelles verticales permettaient de caler les munitions (en caisse en bois pour deux projectiles, sur 6 ou 7 caisses de hauteur ou en container métallique simple) et de délimiter un couloir de distribution (à gauche)

IVR53_20255600852NUCA

Auteur de l'illustration : Bernard Bègne

Date de prise de vue : 2025

(c) Région Bretagne

reproduction soumise à autorisation du titulaire des droits d'exploitation



Vue de détail de l'une des poutrelles verticales. On peut lire : POMPEY 160 PN. Elle a été produite par la Société des hauts fourneaux, forges et aciéries de Pompey (Meurthe-et-Moselle). 160 correspond à la hauteur

IVR53_20255600865NUCA

Auteur de l'illustration : Bernard Bègne

Date de prise de vue : 2025

(c) Région Bretagne

reproduction soumise à autorisation du titulaire des droits d'exploitation



Vue intérieure : salle sud, porte en arc plein cintre (1,9 m x 1 m) donnant sur les salles situées au nord

IVR53_20255600853NUCA

Auteur de l'illustration : Bernard Bègne

Date de prise de vue : 2025

(c) Région Bretagne

reproduction soumise à autorisation du titulaire des droits d'exploitation



Vue intérieure : salle sud, porte en arc plein cintre (1,9 m x 1 m) donnant sur les salles situées au nord. Au centre, caisse à munitions pour deux projectiles de 10,5 cm provenant du Cosquéric (Kasten für 10,5 cm Spgr Patr 32L/44)

IVR53_20255600854NUCA

Auteur de l'illustration : Bernard Bègne

Date de prise de vue : 2025

(c) Région Bretagne

reproduction soumise à autorisation du titulaire des droits d'exploitation



Vue intérieure : salle sud, caisse à munitions pour deux projectiles de 10,5 cm provenant du Cosquéric (Kasten für 10,5 cm Spgr Patr 32L/44) [Patronenhülsen]

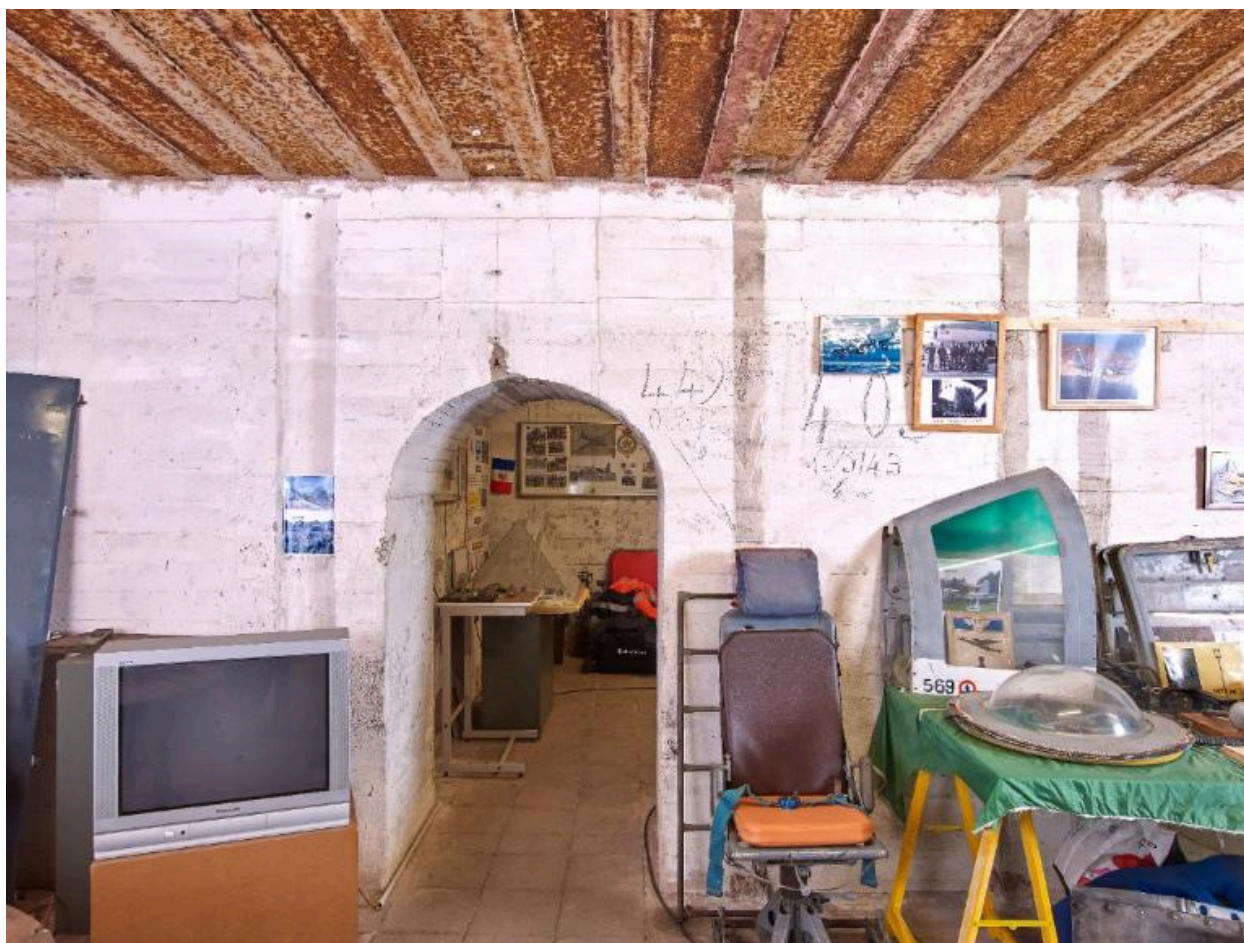
IVR53_20255600855NUCA

Auteur de l'illustration : Bernard Bègne

Date de prise de vue : 2025

(c) Région Bretagne

reproduction soumise à autorisation du titulaire des droits d'exploitation



Vue intérieure : deuxième salle depuis le sud, porte en arc plein cintre. Sur les murs, des graffitis au fusain noir du service de déminage recensant les projectiles après-guerre

IVR53_20255600857NUCA

Auteur de l'illustration : Bernard Bègne

Date de prise de vue : 2025

(c) Région Bretagne

reproduction soumise à autorisation du titulaire des droits d'exploitation



Vue intérieure : deuxième salle depuis le sud, graffitis au fusain noir du service de déminage recensant les projectiles après-guerre

IVR53_20255600858NUCA

Auteur de l'illustration : Bernard Bègne

Date de prise de vue : 2025

(c) Région Bretagne

reproduction soumise à autorisation du titulaire des droits d'exploitation



Vue intérieure : deuxième salle depuis le sud, elle est dotée de six portes en arc plein cintre. Dans ce bunker-musée, la thématique est l'aéronautique navale

IVR53_20255600859NUCA

Auteur de l'illustration : Bernard Bègne

Date de prise de vue : 2025

(c) Région Bretagne

reproduction soumise à autorisation du titulaire des droits d'exploitation



Vue intérieure : salle centrale dotée de six portes en arc plein cintre. Dans ce bunker-musée, la thématique est l'aéronautique navale

IVR53_20255600860NUCA

Auteur de l'illustration : Bernard Bègne

Date de prise de vue : 2025

(c) Région Bretagne

reproduction soumise à autorisation du titulaire des droits d'exploitation



Vue intérieure : salle centrale, porte en arc plein cintre (1,9 m x 1 m) donnant sur les salles situées au sud. Dans ce bunker-musée, la thématique est l'aéronautique navale

IVR53_20255600861NUCA

Auteur de l'illustration : Bernard Bègne

Date de prise de vue : 2025

(c) Région Bretagne

reproduction soumise à autorisation du titulaire des droits d'exploitation



Vue intérieure : salle centrale, ensemble d'équipements électriques et commandes de pompes provenant des bunkers de Keroman (récupérés dans des bennes à déchets) et poêles (provenant de baraquements)

IVR53_20255600862NUCA

Auteur de l'illustration : Bernard Bègne

Date de prise de vue : 2025

(c) Région Bretagne

reproduction soumise à autorisation du titulaire des droits d'exploitation



Vue intérieure : grande salle nord. Les poutrelles verticales permettaient de caler les munitions (en caisse en bois pour deux projectiles, sur 6 ou 7 caisses de hauteur ou en container métallique simple) et de délimiter un couloir de distribution

IVR53_20255600863NUCA

Auteur de l'illustration : Bernard Bègne

Date de prise de vue : 2025

(c) Région Bretagne

reproduction soumise à autorisation du titulaire des droits d'exploitation



Vue intérieure : grande salle nord. Les poutrelles verticales permettaient de caler les munitions (en caisse en bois pour deux projectiles, sur 6 ou 7 caisses de hauteur ou en container métallique simple) et de délimiter un couloir de distribution

IVR53_20255600864NUCA

Auteur de l'illustration : Bernard Bègne

Date de prise de vue : 2025

(c) Région Bretagne

reproduction soumise à autorisation du titulaire des droits d'exploitation



Vue intérieure : grande salle nord, enfilade de trois portes en arc plein cintre (1,9 m x 1 m) des murs de refend

IVR53_20255600866NUCA

Auteur de l'illustration : Bernard Bègne

Date de prise de vue : 2025

(c) Région Bretagne

reproduction soumise à autorisation du titulaire des droits d'exploitation