

Bretagne, Ille-et-Vilaine
Saint-Pern

Prieuré Saint-Pern (prieuré cure), église paroissiale de bénédictins (Saint-Pern)

Références du dossier

Numéro de dossier : IA00007999

Date de l'enquête initiale : 1994

Date(s) de rédaction : 1994, 2004

Cadre de l'étude : inventaire topographique Bécherel, enquête thématique départementale Inventaire des églises et chapelles d'Ille-et-Vilaine

Degré d'étude : étudié

Désignation

Dénomination : prieuré, église paroissiale

Précision sur la dénomination : prieuré cure

Genre du destinataire : de bénédictins

Vocable : Saint-Pern

Parties constituantes non étudiées : croix monumentale, enclos, monument aux morts

Compléments de localisation

Milieu d'implantation : en village

Références cadastrales : 1980, A2, 795

Historique

L'abbaye Saint-Nicolas d'Angers fonde en 1050 un prieuré, il devient prieuré cure en 1512. L'église conserve des parties anciennes, le pignon du transept nord daterait du 14^e siècle. Le portail ouest et la porte sud sont de la 1^{ère} moitié du 16^e siècle. La nef a été reconstruite au 3^e quart du 18^e siècle vers 1770 (date portée) . Le clocher a été élevé à la fin du 4^e quart du 19^e siècle (date portée 1896), avec emploi du portail et des éléments du 16^e siècle. Le lambris de couverture est du 3^e quart du 20^e siècle (date portée 1962) et remaniement partiel à cette époque du carré du transept. Croix monumentales autour de l'église du 14^e ou 15^e siècle et de datation incertaine.

Période(s) principale(s) : 14^e siècle (?), 3^e quart 18^e siècle, 4^e quart 19^e siècle, 3^e quart 20^e siècle

Période(s) secondaire(s) : 1^{ère} moitié 16^e siècle

Dates : 1770 (daté par source), 1896 (porte la date), 1962 (porte la date)

Description

Plan en croix latine, lambris de couverture, clocher-porche, chevet plat.

Éléments descriptifs

Matériau(x) du gros-oeuvre, mise en oeuvre et revêtement : granite ; moellon

Matériau(x) de couverture : ardoise

Plan : plan en croix latine

Étage(s) ou vaisseau(x) : 1 vaisseau

Couvrements : lambris de couverture

Type(s) de couverture : toit à longs pans ; flèche polygonale ; noue ; pignon découvert

Typologies et état de conservation

Typologies : clocher-porche ; chevet plat

Décor

Techniques : sculpture, vitrail

Représentations : Christ en croix ; Vierge à l'Enfant ; armoiries

Précision sur les représentations :

Armes de la famille de Saint-Pern ; armes des le Bel.

Statut, intérêt et protection

Statut de la propriété : propriété publique

Annexe 1

Informations complémentaires : dossier d'archivage de 1984 :

[Lien PDF](#)

Annexe 2

Voir aussi enquête thématique régionale (Eglises et chapelles d'Ile-et-Vilaine) - 1992-1994 (Véronique Orain ; Isabelle Barbedor :

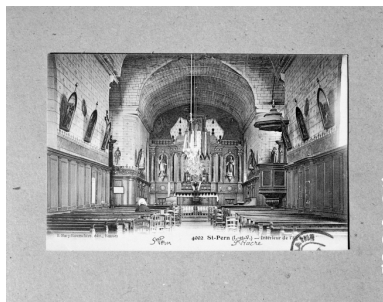
[Lien PDF](#)

Annexe 3

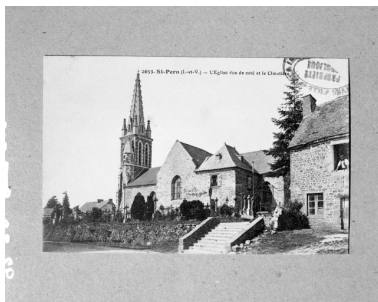
19933500914XB : Archives départementales d'Ile-et-Vilaine, 6Fi.

19933500913X : Archives départementales d'Ile-et-Vilaine, 6Fi.

Illustrations



Carte postale ancienne. Intérieur :
vue générale vers le chœur.
Phot. Guy Artur, Phot.
Norbert Lambart
IVR53_19933500914XB



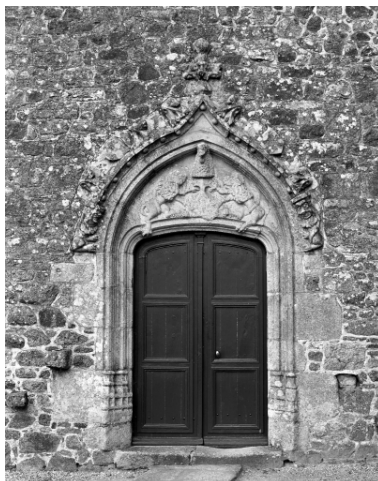
Carte postale ancienne.
Elévation sud : vue générale.
Phot. Guy Artur, Phot.
Norbert Lambart
IVR53_19933500913X



Elévation est : vue générale.
Phot. Guy Artur, Phot.
Norbert Lambart
IVR53_19943500914X



Elévation sud-ouest : vue générale
Phot. L. Lamandé
IVR53_19863500553V



Elévation sud, porte : vue générale
Phot. L. Lamandé
IVR53_19853501172X



Elévation nord : détail
de la tête sculptée
Phot. L. Lamandé
IVR53_19853501176X



Mur de la nef, écu
martelé : vue générale
Phot. L. Lamandé
IVR53_19853501161X



Mur de la nef, écu : vue générale
Phot. L. Lamandé
IVR53_19853501162X



Pierre de prédication ? : vue générale
Phot. L. Lamandé
IVR53_19853501174X



Croix n°1, au sud de la nef : détail



Croix n°1, au sud de
la nef : vue générale
Phot. L. Lamandé
IVR53_19853501173X



Croix n°2 : détail de la face sud
Phot. L. Lamandé
IVR53_19853501169X

Phot. L. Lamandé
IVR53_19853501175X



Croix n°2 : détail de la face nord
Phot. L. Lamandé
IVR53_19853501170X



Croix n°2, au sud du
Choeur : vue générale
Phot. L. Lamandé
IVR53_19853501168X



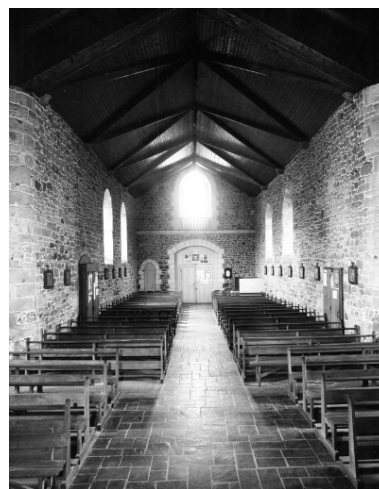
Mur nord, détail de l'inscription.
Phot. Yves-Pascal Castel,
Repro. Norbert Lambart
IVR53_19863500891Z



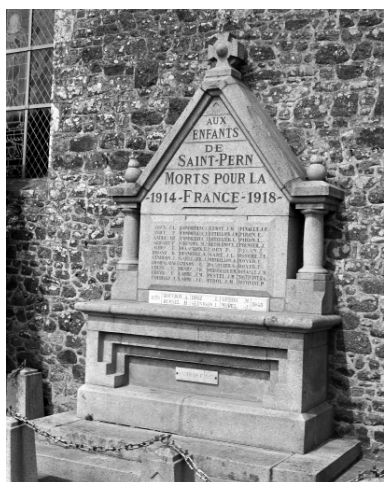
Elévation nord : détail de l'inscription.
Phot. Yves-Pascal Castel,
Repro. Norbert Lambart
IVR53_19863500890Z



Intérieur : vue générale
vers le choeur.
Phot. L. Lamandé
IVR53_19853501165X



Intérieur, nef : vue générale.
Phot. L. Lamandé
IVR53_19853501167X



Monument aux Morts : vue générale
Phot. L. Lamandé
IVR53_19853501171X



Vue générale prise de l'ouest
Phot. Denise Dufief,
Repro. Norbert Lambart
IVR53_19853500755ZA



Vue générale
Phot. Denise Dufief,
Repro. Norbert Lambart
IVR53_19853500756ZA



Vue générale
Phot. Denise Dufief,
Repro. Norbert Lambart
IVR53_19853500757ZA



Elévation sud, porte
Phot. Denise Dufief,
Repro. Norbert Lambart
IVR53_19853500758ZA



Croix n°1
Phot. Denise Dufief,
Repro. Norbert Lambart
IVR53_19853500759ZA



Croix n°1, détail
Phot. Denise Dufief,
Repro. Norbert Lambart
IVR53_19853500760ZA



Croix n°2 : vue générale
Phot. Denise Dufief,
Repro. Norbert Lambart
IVR53_19853500761ZA



Pierre de prédication ?
Phot. Denise Dufief,
Repro. Norbert Lambart
IVR53_19853500762ZA

Dossiers liés

Dossiers de synthèse :

Les églises et chapelles d'Ille-et-Vilaine (IA00131084)

Présentation de la commune de Saint-Pern (IA35041811) Bretagne, Ille-et-Vilaine, Saint-Pern

Oeuvre(s) contenue(s) :

Les objets mobiliers du Prieuré Saint-Pern (prieuré cure), église paroissiale de bénédictins (Saint-Pern) (IM35001405)
Bretagne, Ille-et-Vilaine, Saint-Pern

Auteur(s) du dossier : Isabelle Barbedor, Véronique Orain

Copyright(s) : (c) Inventaire général



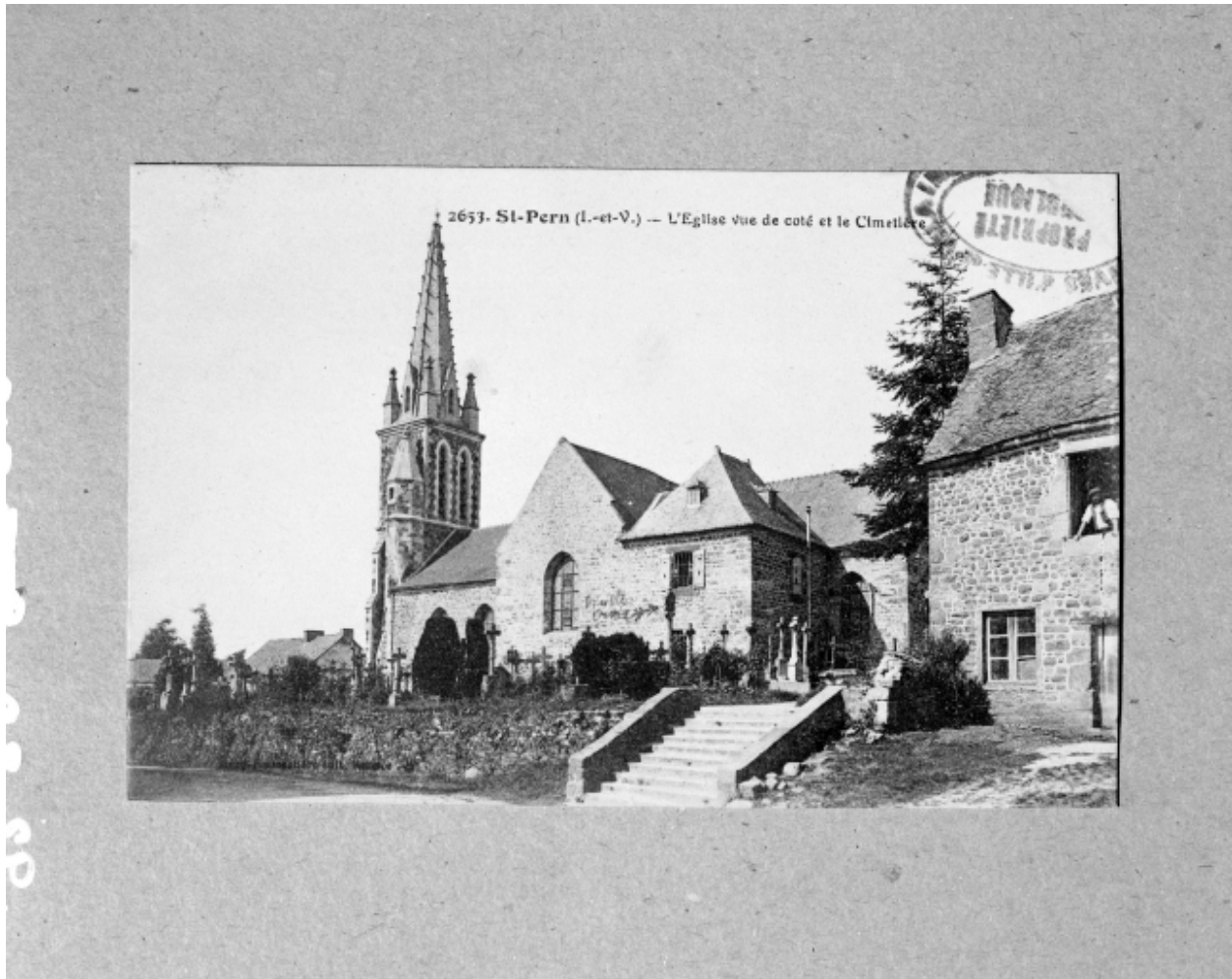
Carte postale ancienne. Intérieur : vue générale vers le chœur.

IVR53_19933500914XB

Auteur de l'illustration : Guy Artur, Auteur de l'illustration : Norbert Lambart

(c) Inventaire général, ADAGP

reproduction soumise à autorisation du titulaire des droits d'exploitation



Carte postale ancienne. Elévation sud : vue générale.

IVR53_19933500913X

Auteur de l'illustration : Guy Artur, Auteur de l'illustration : Norbert Lambart

(c) Inventaire général, ADAGP

reproduction soumise à autorisation du titulaire des droits d'exploitation



Elévation est : vue générale.

IVR53_19943500914X

Auteur de l'illustration : Guy Artur, Auteur de l'illustration : Norbert Lambart

(c) Inventaire général, ADAGP

reproduction soumise à autorisation du titulaire des droits d'exploitation



Elévation sud-ouest : vue générale

IVR53_19863500553V

Auteur de l'illustration : L. Lamandé

(c) Inventaire général, ADAGP

reproduction soumise à autorisation du titulaire des droits d'exploitation



Elévation sud, porte : vue générale

IVR53_19853501172X

Auteur de l'illustration : L. Lamandé

(c) Inventaire général, ADAGP

reproduction soumise à autorisation du titulaire des droits d'exploitation



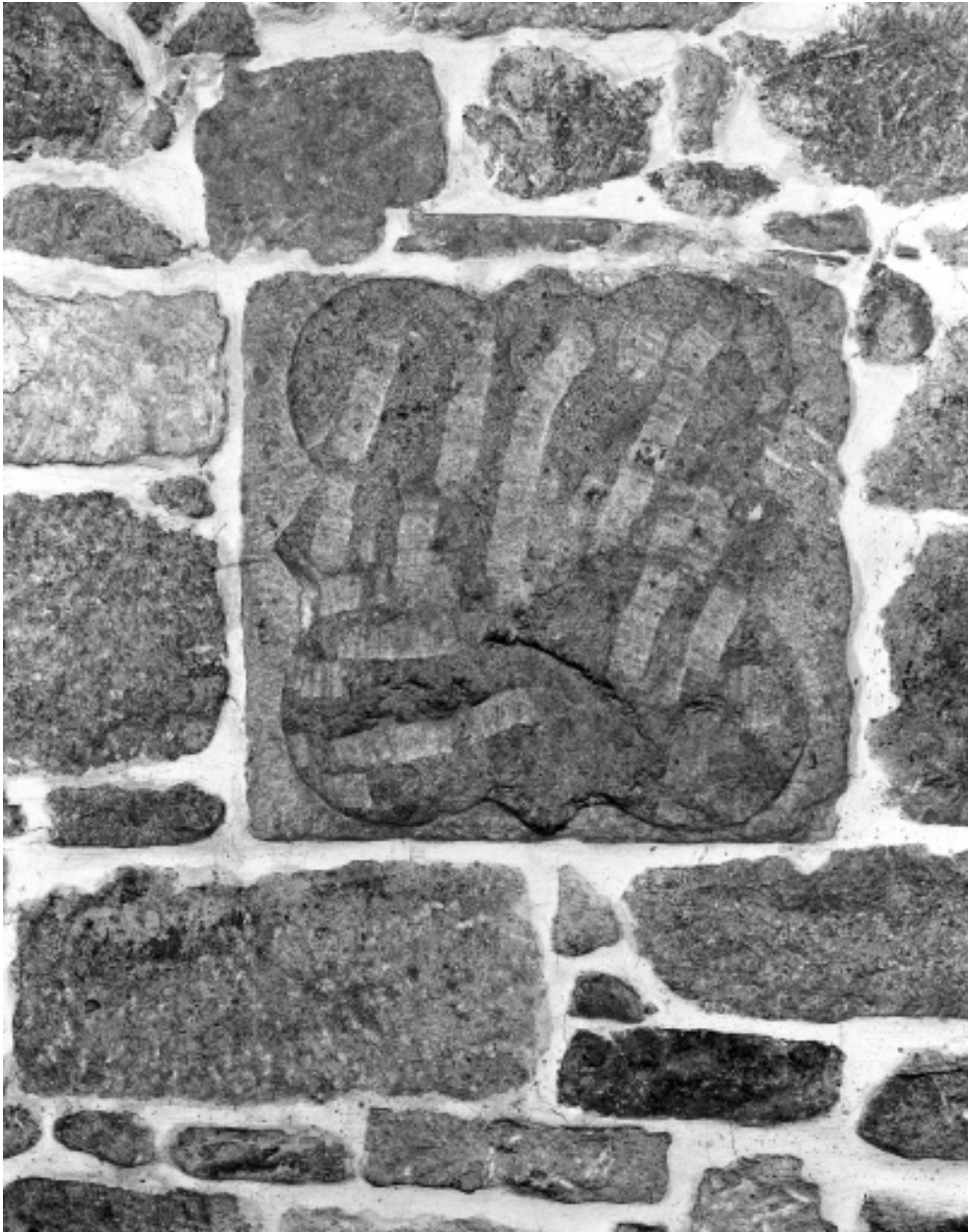
Elévation nord : détail de la tête sculptée

IVR53_19853501176X

Auteur de l'illustration : L. Lamandé

(c) Inventaire général, ADAGP

reproduction soumise à autorisation du titulaire des droits d'exploitation



Mur de la nef, écu martelé : vue générale

IVR53_19853501161X

Auteur de l'illustration : L. Lamandé

(c) Inventaire général, ADAGP

reproduction soumise à autorisation du titulaire des droits d'exploitation



Mur de la nef, écu : vue générale

IVR53_19853501162X

Auteur de l'illustration : L. Lamandé

(c) Inventaire général, ADAGP

reproduction soumise à autorisation du titulaire des droits d'exploitation



Pierre de prédication ? : vue générale

IVR53_19853501174X

Auteur de l'illustration : L. Lamandé

(c) Inventaire général, ADAGP

reproduction soumise à autorisation du titulaire des droits d'exploitation



Croix n°1, au sud de la nef : détail

IVR53_19853501175X

Auteur de l'illustration : L. Lamandé

(c) Inventaire général, ADAGP

reproduction soumise à autorisation du titulaire des droits d'exploitation



Croix n°1, au sud de la nef : vue générale

IVR53_19853501173X

Auteur de l'illustration : L. Lamandé

(c) Inventaire général, ADAGP

reproduction soumise à autorisation du titulaire des droits d'exploitation



Croix n°2 : détail de la face sud

IVR53_19853501169X

Auteur de l'illustration : L. Lamandé

(c) Inventaire général, ADAGP

reproduction soumise à autorisation du titulaire des droits d'exploitation



Croix n°2 : détail de la face nord

IVR53_19853501170X

Auteur de l'illustration : L. Lamandé

(c) Inventaire général, ADAGP

reproduction soumise à autorisation du titulaire des droits d'exploitation



Croix n°2, au sud du Choeur : vue générale

IVR53_19853501168X

Auteur de l'illustration : L. Lamandé

(c) Inventaire général, ADAGP

reproduction soumise à autorisation du titulaire des droits d'exploitation



Mur nord, détail de l'inscription.

IVR53_19863500891Z

Auteur de l'illustration : Yves-Pascal Castel, Auteur de l'illustration (reproduction) : Norbert Lambart

(c) Inventaire général, ADAGP

reproduction soumise à autorisation du titulaire des droits d'exploitation



Elévation nord : détail de l'inscription.

IVR53_19863500890Z

Auteur de l'illustration : Yves-Pascal Castel, Auteur de l'illustration (reproduction) : Norbert Lambart

(c) Inventaire général, ADAGP

reproduction soumise à autorisation du titulaire des droits d'exploitation



Intérieur : vue générale vers le choeur.

IVR53_19853501165X

Auteur de l'illustration : L. Lamandé

(c) Inventaire général, ADAGP

reproduction soumise à autorisation du titulaire des droits d'exploitation



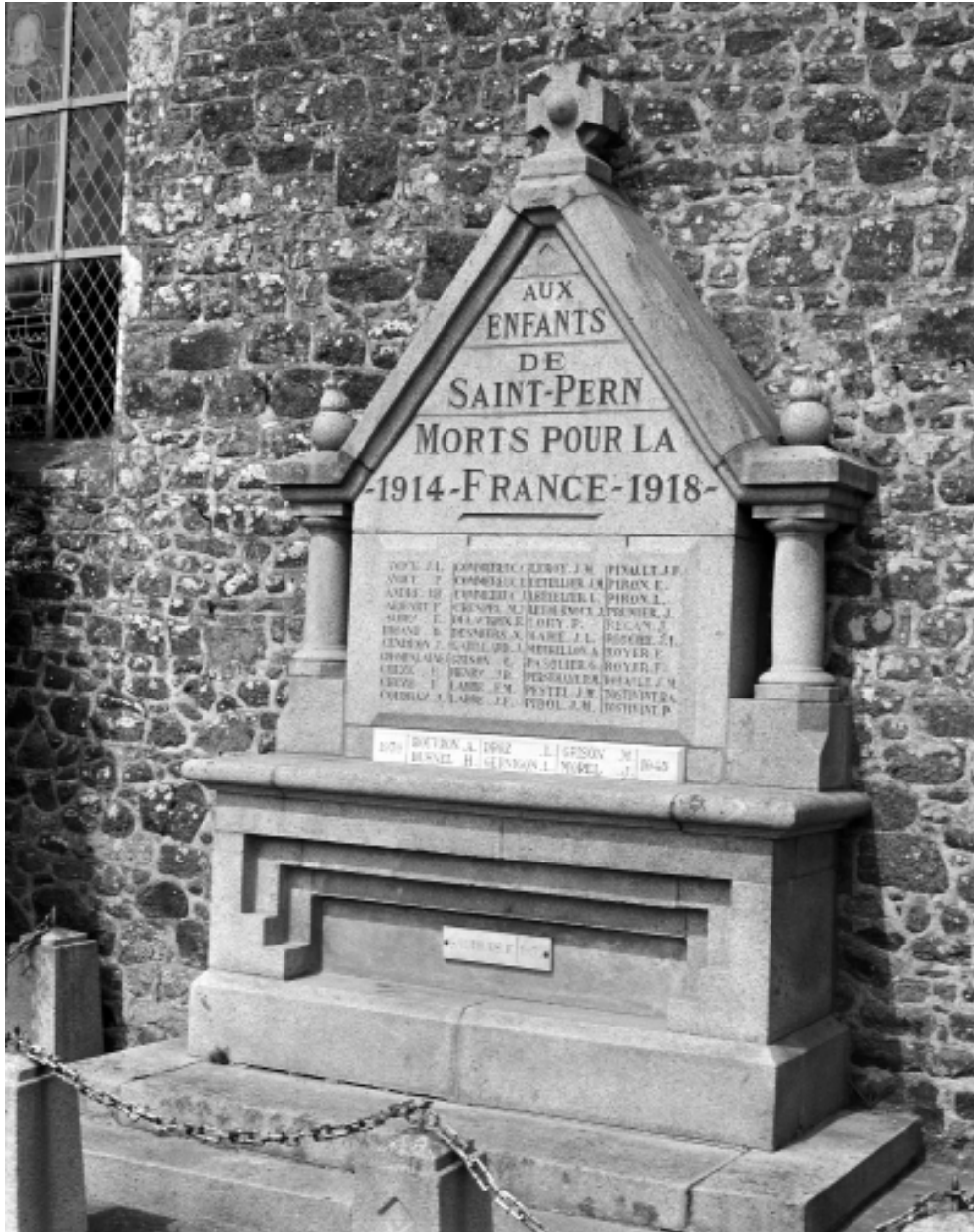
Intérieur, nef : vue générale.

IVR53_19853501167X

Auteur de l'illustration : L. Lamandé

(c) Inventaire général, ADAGP

reproduction soumise à autorisation du titulaire des droits d'exploitation



Monument aux Morts : vue générale

IVR53_19853501171X

Auteur de l'illustration : L. Lamandé

(c) Inventaire général, ADAGP

reproduction soumise à autorisation du titulaire des droits d'exploitation



Vue générale prise de l'ouest

IVR53_19853500755ZA

Auteur de l'illustration : Denise Dufief, Auteur de l'illustration (reproduction) : Norbert Lambart

(c) Inventaire général, ADAGP

reproduction soumise à autorisation du titulaire des droits d'exploitation



Vue générale

IVR53_19853500756ZA

Auteur de l'illustration : Denise Dufief, Auteur de l'illustration (reproduction) : Norbert Lambart

(c) Inventaire général, ADAGP

reproduction soumise à autorisation du titulaire des droits d'exploitation



Vue générale

IVR53_19853500757ZA

Auteur de l'illustration : Denise Dufief, Auteur de l'illustration (reproduction) : Norbert Lambart

(c) Inventaire général, ADAGP

reproduction soumise à autorisation du titulaire des droits d'exploitation



Elévation sud, porte

IVR53_19853500758ZA

Auteur de l'illustration : Denise Dufief, Auteur de l'illustration (reproduction) : Norbert Lambart

(c) Inventaire général, ADAGP

reproduction soumise à autorisation du titulaire des droits d'exploitation



Croix n°1

IVR53_19853500759ZA

Auteur de l'illustration : Denise Dufief, Auteur de l'illustration (reproduction) : Norbert Lambart

(c) Inventaire général, ADAGP

reproduction soumise à autorisation du titulaire des droits d'exploitation



Croix n°1, détail

IVR53_19853500760ZA

Auteur de l'illustration : Denise Dufief, Auteur de l'illustration (reproduction) : Norbert Lambart

(c) Inventaire général, ADAGP

reproduction soumise à autorisation du titulaire des droits d'exploitation



Croix n°2 : vue générale

IVR53_19853500761ZA

Auteur de l'illustration : Denise Dufief, Auteur de l'illustration (reproduction) : Norbert Lambart

(c) Inventaire général, ADAGP

reproduction soumise à autorisation du titulaire des droits d'exploitation



Pierre de prédication ?

IVR53_19853500762ZA

Auteur de l'illustration : Denise Dufief, Auteur de l'illustration (reproduction) : Norbert Lambart

(c) Inventaire général, ADAGP

reproduction soumise à autorisation du titulaire des droits d'exploitation