

Bretagne, Finistère
Plouégat-Guérand
Guérand

Château de Guérand (détruit) (Plouégat-Guérand)

Références du dossier

Numéro de dossier : IA29002909

Date de l'enquête initiale : 2004

Date(s) de rédaction : 2004

Cadre de l'étude : enquête thématique régionale Inventaire des châteaux du 19e siècle en Bretagne

Degré d'étude : repéré

Désignation

Dénomination : château

Parties constituantes non étudiées : parc, communs, chapelle, jardin, édifice agricole

Compléments de localisation

Milieu d'implantation : en écart

Références cadastrales :

Historique

L'ancien château de Guérand, construit au milieu du 17e siècle, est détruit vers 1840 et reconstruit avec ses matériaux à proximité de l'étang. L'édifice, agrandi en 1902, a été incendié dans la 1ère moitié du 20e siècle ; il est aujourd'hui ruiné.

Période(s) principale(s) : milieu 17e siècle, 2e moitié 19e siècle

Période(s) secondaire(s) : 1er quart 20e siècle

Description

Edifice de plan allongé composé d'un corps de logis rectangulaire prolongé par une chapelle et sur lequel se greffent plusieurs éléments ; la façade principale est marquée par une tour polygonale saillante recevant l'entrée accostée d'une tourelle d'escalier et par un corps perpendiculaire d'entrée pour la chapelle. Un corps rectangulaire accosté d'un pavillon et d'une échauquette double le corps central sur l'arrière. Ensemble de communs et parties agricoles.

Éléments descriptifs

Matériau(x) du gros-oeuvre, mise en oeuvre et revêtement : granite ; enduit ; moellon ; pierre de taille

Matériau(x) de couverture : ardoise

Étage(s) ou vaisseau(x) : rez-de-chaussée surélevé, 1 étage carré, étage de comble

Élévations extérieures : élévation ordonnancée

Typologies et état de conservation

Typologies : reconstruction. Eclectique

État de conservation : détruit

Décor

Techniques : sculpture

Représentations : armoiries

Statut, intérêt et protection

Intérêt de l'œuvre : à signaler

Statut de la propriété : propriété privée

Références documentaires

Documents figurés

- **71 PLOUÉGAT-GUÉRAND (Finistère) - Le Château de Guérand, Façade principale.** (A.D. 35 ; 6 Fi PLOUEGAT-GUERAND).
- **15 PLOUEGAT-GUERAND - Domaine de Guerrand - La Ferme et le Château.** LL., Collection Château-Jobert, Morlaix (A.D. 35 ; 6 Fi PLOUEGAT-GUERAND).
- **73 PLOUEGAT-GUERAND (Finistère) - Le Château Guérand, vue d'ensemble.** ND Phot. (A.D. 35 ; 6 Fi PLOUEGAT-GUERAND).
- **14 PLOUEGAT-GUERAND - Château de Guérand (côté sud).** LL., Collection Château-Jobert, Morlaix (A.D. 35 ; 6 Fi PLOUEGAT-GUERAND).

Bibliographie

- LE GUENNEC, Louis. **Morlaix et sa région.** Quimper : Les Amis de Louis Le Guennec, 1979. p. 127-128

Annexe 1

20042905555NUCB : Archives départementales d'Ille-et-Vilaine, 6 Fi PLOUEGAT-GUERAND.

20042905569NUCB : Archives départementales d'Ille-et-Vilaine, 6 Fi PLOUEGAT-GUERAND.

20042905553NUCB : Archives départementales d'Ille-et-Vilaine, 6 Fi PLOUEGAT-GUERAND.

20042905552NUCB : Archives départementales d'Ille-et-Vilaine, 6 Fi PLOUEGAT-GUERAND.

Illustrations



Vue de situation sur
la façade principale
Phot. Elise Lauranceau
IVR53_20042905555NUCB



Vue de situation sur la façade
postérieure et les parties agricoles
Phot. Elise Lauranceau
IVR53_20042905569NUCB



Vue rapprochée sur la façade
principale du côté de la chapelle
Phot. Elise Lauranceau
IVR53_20042905553NUCB



Vue rapprochée sur
la façade postérieure

Phot. Elise Lauranceau
IVR53_20042905552NUCB

Dossiers liés

Dossiers de synthèse :

Les châteaux du 19^e siècle en Bretagne (IA35046224)

Oeuvre(s) contenue(s) :

Auteur(s) du dossier : Elise Lauranceau

Copyright(s) : (c) Monuments historiques ; (c) Inventaire général

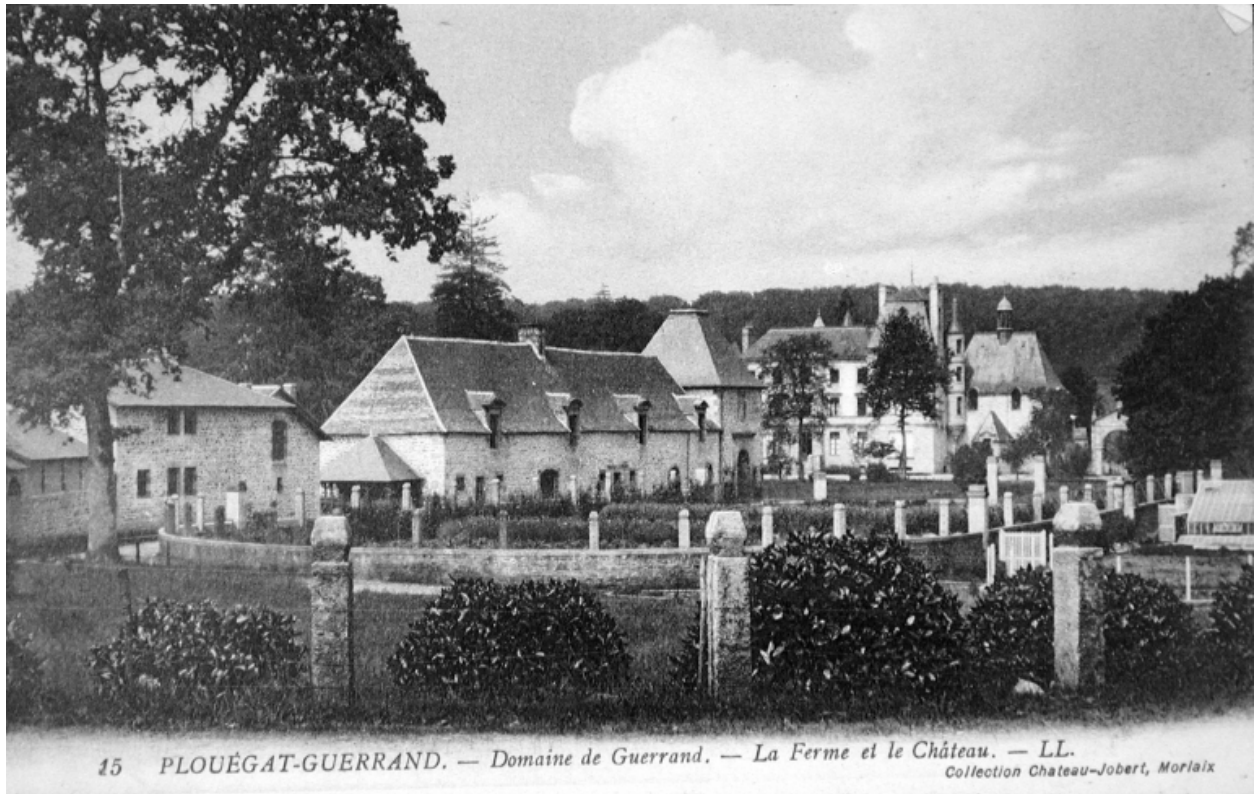


Vue de situation sur la façade principale

IVR53_2004290555NUCB

Auteur de l'illustration : Elise Lauranceau

(c) Inventaire général, ADAGP ; (c) Monuments historiques
reproduction soumise à autorisation du titulaire des droits d'exploitation



Vue de situation sur la façade postérieure et les parties agricoles

IVR53_20042905569NUCB

Auteur de l'illustration : Elise Lauranceau

(c) Inventaire général, ADAGP

reproduction soumise à autorisation du titulaire des droits d'exploitation



Vue rapprochée sur la façade principale du côté de la chapelle

IVR53_20042905553NUCB

Auteur de l'illustration : Elise Lauranceau

(c) Inventaire général, ADAGP

reproduction soumise à autorisation du titulaire des droits d'exploitation



Vue rapprochée sur la façade postérieure

IVR53_2004290552NUCB

Auteur de l'illustration : Elise Lauranceau

(c) Inventaire général, ADAGP

reproduction soumise à autorisation du titulaire des droits d'exploitation