

Bretagne, Finistère
Plogastel-Saint-Germain
Bourg

Eglise paroissiale Saint-Pierre (Plogastel-Saint-Germain)

Références du dossier

Numéro de dossier : IA29003395

Date de l'enquête initiale : 2008

Date(s) de rédaction : 2008

Cadre de l'étude : enquête thématique départementale Inventaire des édifices religieux publics dans le Finistère [1801-1905]

Degré d'étude : étudié

Désignation

Dénomination : église paroissiale

Vocable : saint Pierre

Parties constituantes non étudiées : calvaire, monument aux morts

Compléments de localisation

Milieu d'implantation : en village

Références cadastrales :

Historique

Edifice construit d'après les plans du chanoine Jean-Marie Abgrall entre 1878 et 1880 ; clocher terminé en 1897.

Période(s) principale(s) : 4e quart 19e siècle

Dates : 1878 (porte la date, daté par source), 1880 (daté par source), 1897 (daté par source)

Auteur(s) de l'oeuvre : Jean-Marie Abgrall (maître de l'oeuvre, signature)

Description

Plan en croix latine, à trois vaisseaux et à cinq travées dont la première aveugle dans le portail occidental. Porche sud hors-oeuvre. Clocher dans-oeuvre avec chambre de cloches amortie d'une flèche octogonale ajourée encadrée à sa base par quatre frontons ajourés et quatre lanternons. Choeur polygonal à chevet à pans coupés flanqué de deux sacristies au nord et au sud, de plan rectangulaire et à combles à surcroît. Voûte d'arêtes et à croisées d'ogives. Nervures reposant sur les colonnettes engagées. Arcades en arc brisé reposant sur les chapiteaux corinthiens soutenus par des colonnes. Massif occidental portant tribune. Gros oeuvre en moellon de granite enduit de ciment peint en saumon pâle, à l'exception du porche sud, des encadrements des baies et des chaînages d'angle, en pierre de taille de granite.

Éléments descriptifs

Matériau(x) du gros-oeuvre, mise en oeuvre et revêtement : granite ; ciment ; enduit ; moellon ; pierre de taille

Matériau(x) de couverture : ardoise

Plan : plan en croix latine

Étage(s) ou vaisseau(x) : 3 vaisseaux

Couvrements : voûte d'arêtes

Élévations extérieures : élévation à travées

Type(s) de couverture : flèche en maçonnerie ; toit à longs pans ; flèche polygonale ; croupe ; noue ; pignon découvert

Typologies et état de conservation

État de conservation : bon état

Décor

Techniques : sculpture

Représentations : Crucifixion ; Flagellation du Christ ; Apôtre

Statut, intérêt et protection

Edifice de style néogothique. Etat sanitaire satisfaisant. Il est associé à un monument aux morts et à un calvaire.

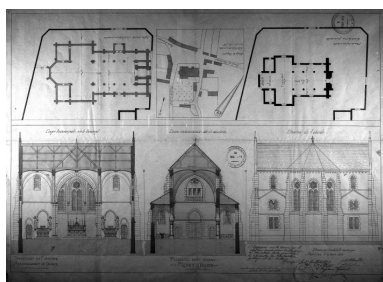
Statut de la propriété : propriété de la commune

Références documentaires

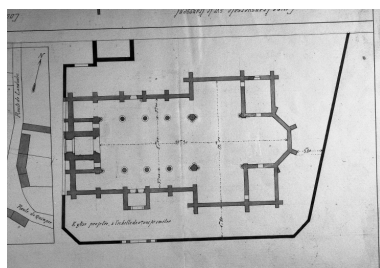
Bibliographie

- **Diocèse de Quimper et de Léon. Nouveau répertoire des églises et chapelles**
COUFFON, René, LE BARS, Alfred. **Diocèse de Quimper et de Léon. Nouveau répertoire des églises et chapelles.** Quimper : Association Diocésaine, 1988.
p. 243
Région Bretagne (Service de l'Inventaire du patrimoine culturel)

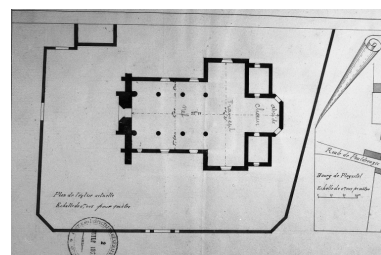
Illustrations



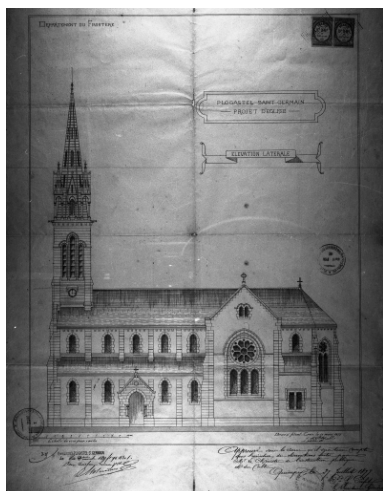
Plogastel-Saint-Germain, église paroissiale Saint-Pierre : reproduction de 1979 du projet de Jean-Marie Abgrall 1877, ensemble de relevés
Repro. Guy Artur
IVR53_19792900504V



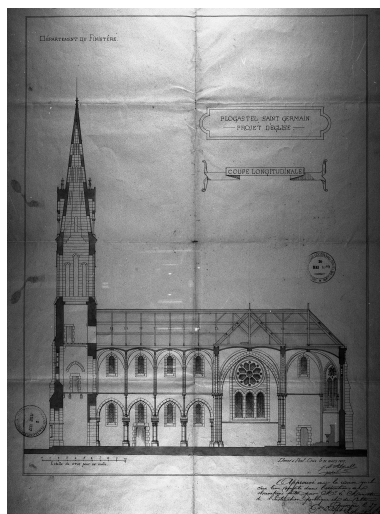
Plogastel-Saint-Germain, église paroissiale Saint-Pierre : reproduction de 1979 du projet de Jean-Marie Abgrall 1877, plan au sol non réalisé
Repro. Guy Artur
IVR53_19792900503X



Plogastel-Saint-Germain, église paroissiale Saint-Pierre : reproduction de 1979 du projet de Jean-Marie Abgrall 1877 : plan réalisé
Repro. Guy Artur
IVR53_19792900502V



Plogastel-Saint-Germain, église paroissiale Saint-Pierre : reproduction de 1979 du projet de Jean-Marie Abgrall 1877, élévation latérale sud



Plogastel-Saint-Germain, église paroissiale Saint-Pierre : reproduction



Plogastel-Saint-Germain, église paroissiale Saint-Pierre : élévation nord, vue générale, état en 1982
Phot. Norbert Lambart

Repro. Guy Artur
IVR53_19792900500V



Plogastel-Saint-Germain, église paroissiale Saint-Pierre : élévation sud, vue générale, état en 1982
Phot. Guy Artur, Phot. Norbert Lambart
IVR53_19822900171X

de 1979 du projet de Jean-Marie Abgrall 1877, coupe longitudinale
Repro. Guy Artur
IVR53_19792900501V



Plogastel-Saint-Germain, église paroissiale Saint-Pierre : vue générale sud-ouest
Phot. Gwénaél Fauchille
IVR53_20082905785NUCA

IVR53_19822900170X



Plogastel-Saint-Germain, église paroissiale Saint-Pierre : vue générale nord
Phot. Gwénaél Fauchille
IVR53_20082905786NUCA



Plogastel-Saint-Germain, église paroissiale Saint-Pierre : vue générale sud-est
Phot. Gwénaél Fauchille
IVR53_20082905787NUCA



Plogastel-Saint-Germain, église paroissiale Saint-Pierre : intérieur, vue prise vers l'est, état en 1982
Phot. Guy Artur
IVR53_19822900172X



Plogastel-Saint-Germain, église paroissiale Saint-Pierre : vue axiale est
Phot. Gwénaél Fauchille
IVR53_20082905788NUCA



Plogastel-Saint-Germain, église paroissiale Saint-Pierre : vue axiale est depuis la tribune
Phot. Gwénaél Fauchille
IVR53_20082905789NUCA



Plogastel-Saint-Germain, église paroissiale Saint-Pierre : vue axiale ouest
Phot. Gwénaél Fauchille
IVR53_20082905790NUCA



Plogastel-Saint-Germain, église paroissiale Saint-Pierre : ossuaire, vue générale
Phot. Norbert Lambart
IVR53_19792901116X

Dossiers liés

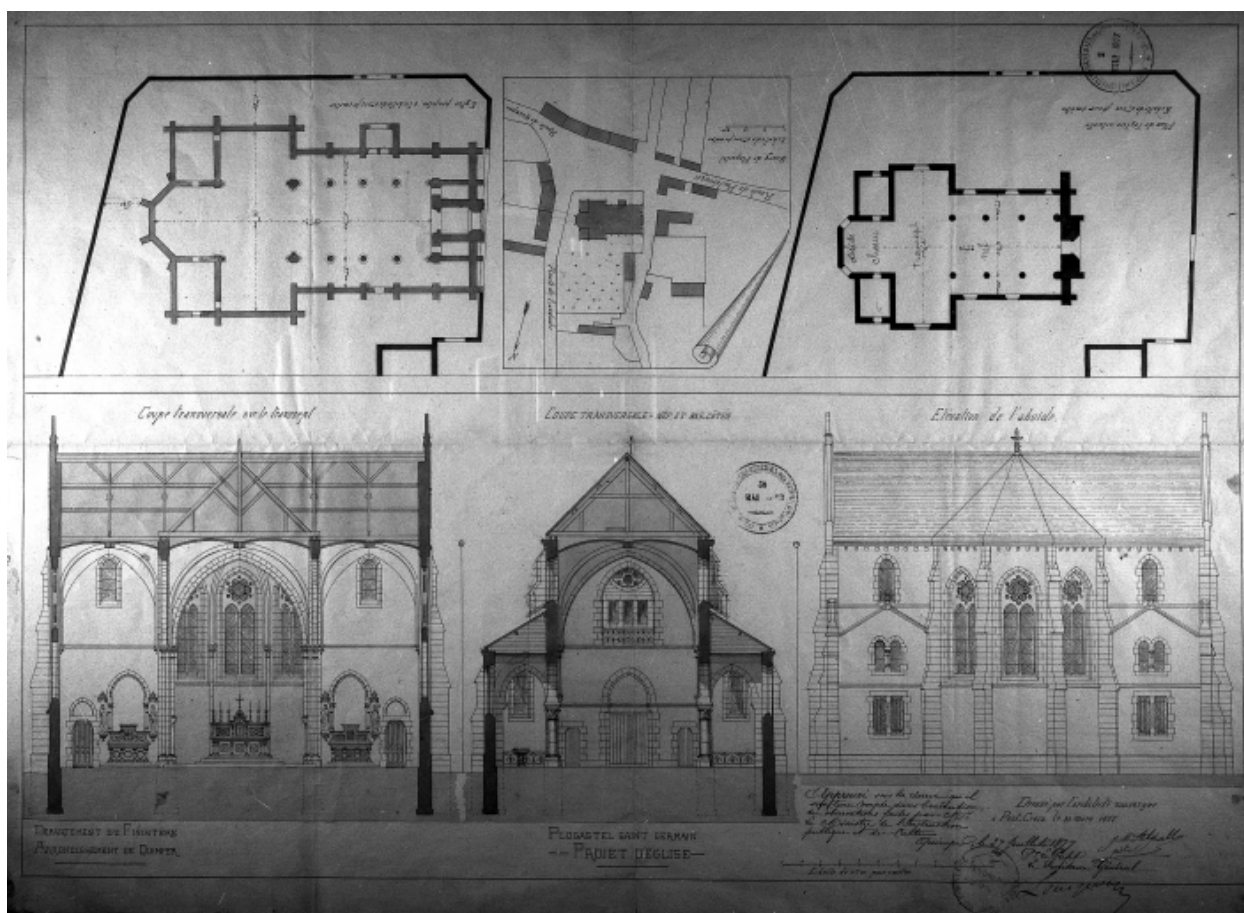
Dossiers de synthèse :

Les édifices religieux publics dans le Finistère (1801-1905) : inventaire et diagnostic (IA29003431)

Oeuvre(s) contenue(s) :

Auteur(s) du dossier : Gwénaél Fauchille

Copyright(s) : (c) Région Bretagne ; (c) Conseil général du Finistère



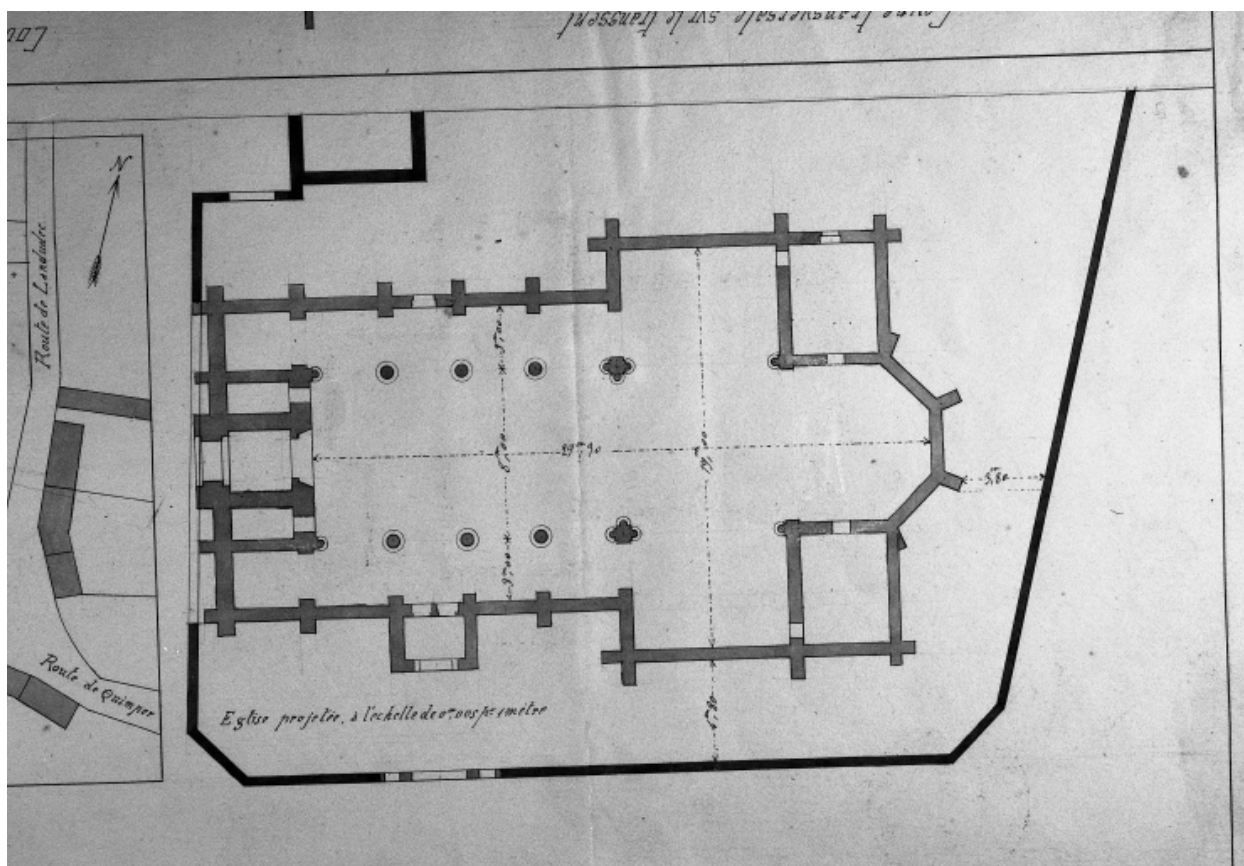
Plogastel-Saint-Germain, église paroissiale Saint-Pierre : reproduction de 1979 du projet de Jean-Marie Abgrall 1877, ensemble de relevés

IVR53_19792900504V

Auteur de l'illustration (reproduction) : Guy Artur

(c) Inventaire général, ADAGP

reproduction soumise à autorisation du titulaire des droits d'exploitation



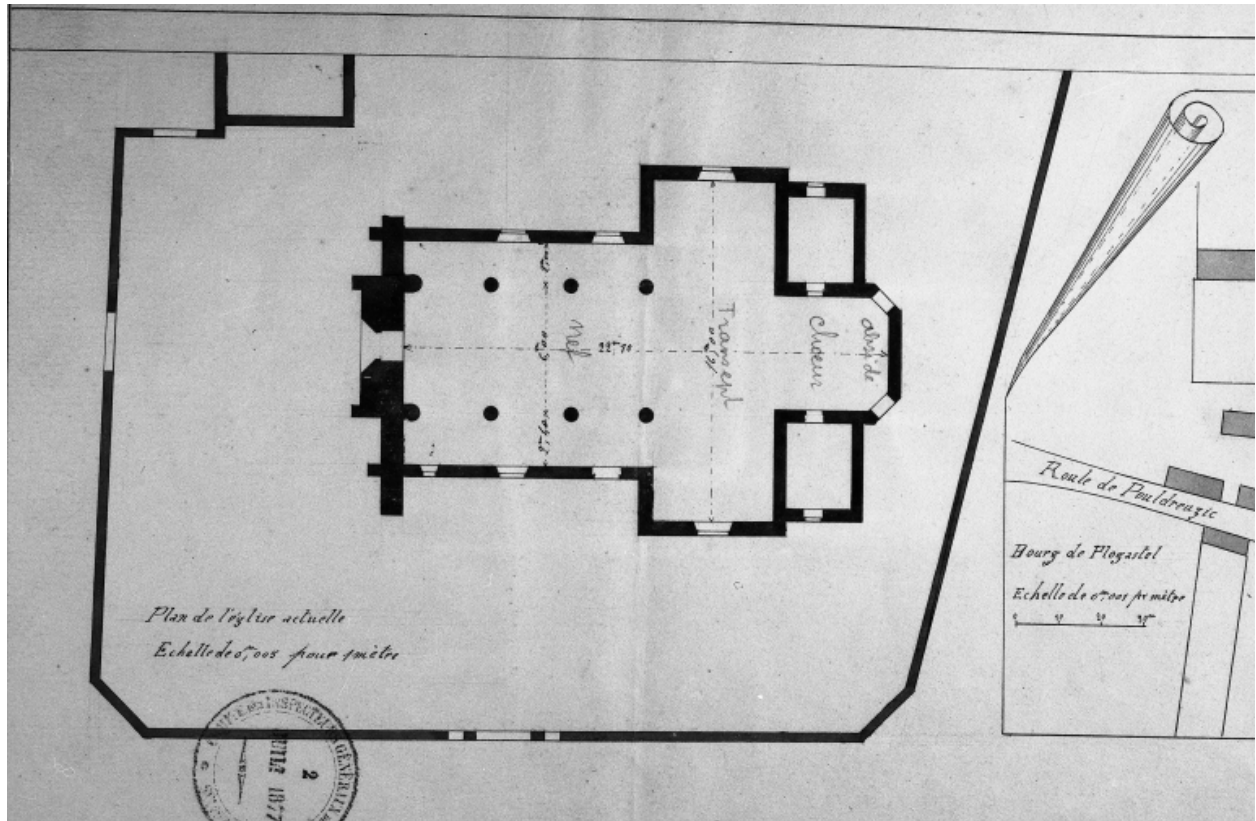
Plogastel-Saint-Germain, église paroissiale Saint-Pierre : reproduction de 1979 du projet de Jean-Marie Abgrall 1877, plan au sol non réalisé

IVR53_19792900503X

Auteur de l'illustration (reproduction) : Guy Artur

(c) Inventaire général, ADAGP

reproduction soumise à autorisation du titulaire des droits d'exploitation



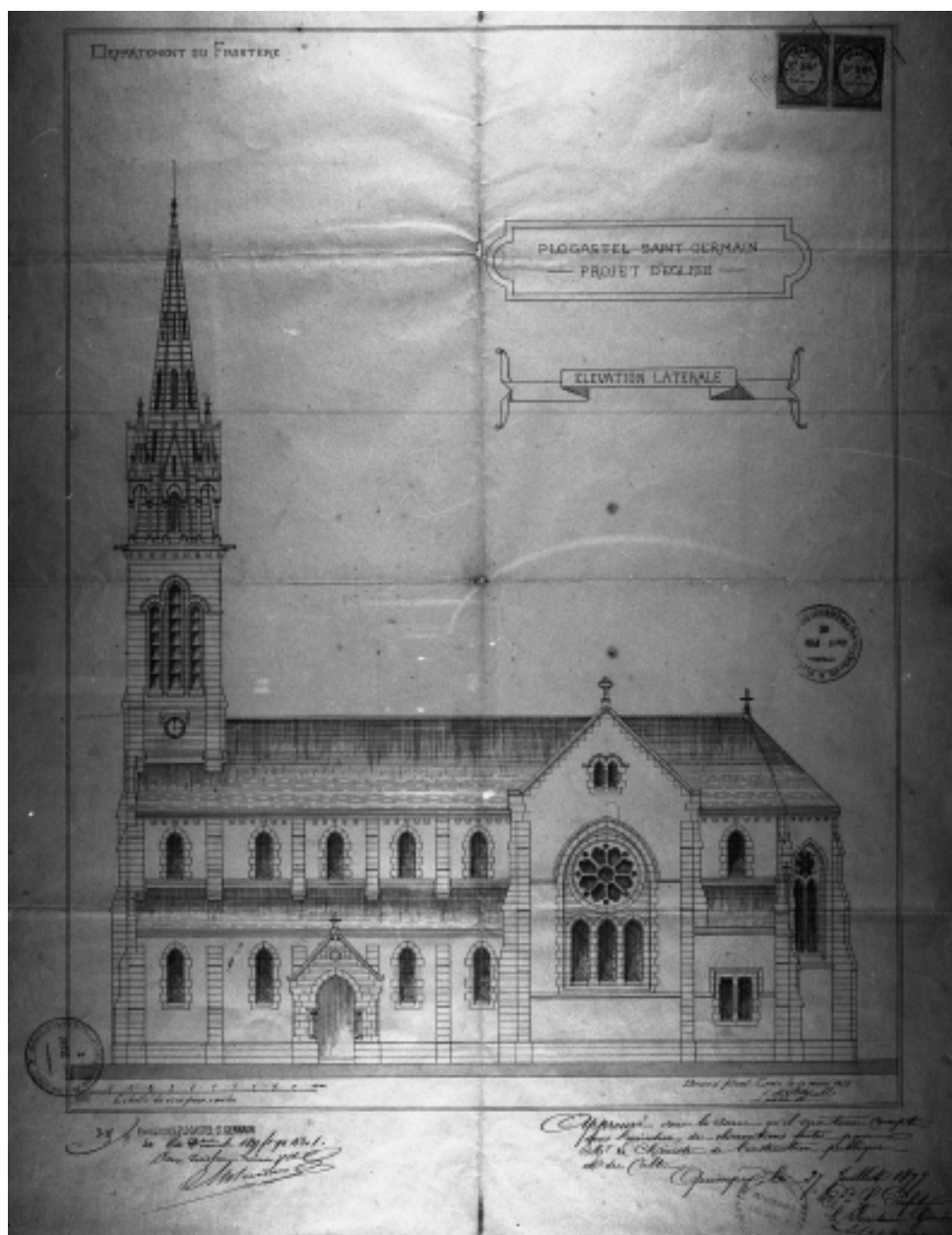
Plogastel-Saint-Germain, église paroissiale Saint-Pierre : reproduction de 1979 du projet de Jean-Marie Abgrall 1877 : plan réalisé

IVR53_19792900502V

Auteur de l'illustration (reproduction) : Guy Artur

(c) Inventaire général, ADAGP

reproduction soumise à autorisation du titulaire des droits d'exploitation



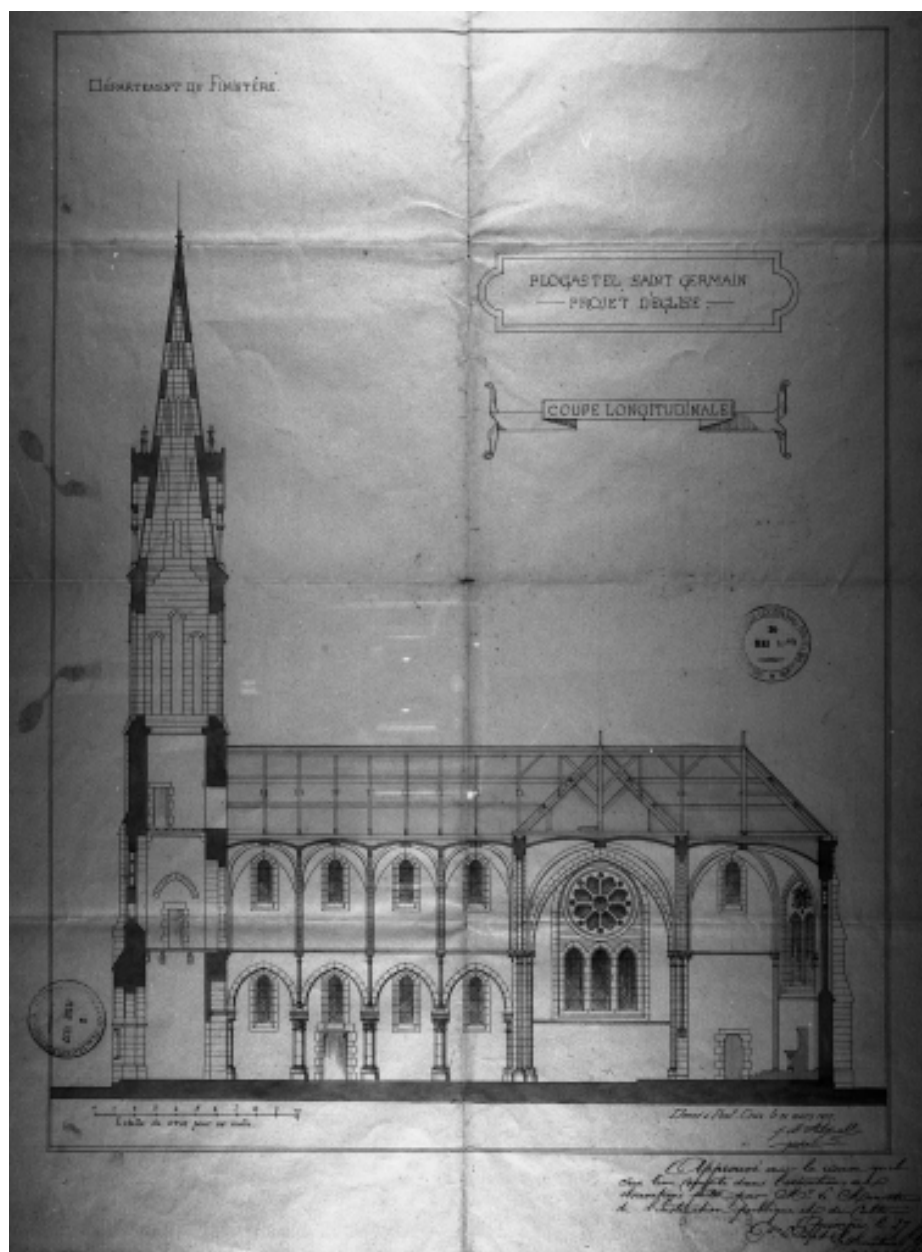
Plogastel-Saint-Germain, église paroissiale Saint-Pierre : reproduction de 1979 du projet de Jean-Marie Abgrall 1877, élévation latérale sud

IVR53_19792900500V

Auteur de l'illustration (reproduction) : Guy Artur

(c) Inventaire général, ADAGP

reproduction soumise à autorisation du titulaire des droits d'exploitation



Plogastel-Saint-Germain, église paroissiale Saint-Pierre : reproduction de 1979 du projet de Jean-Marie Abgrall 1877, coupe longitudinale

IVR53_19792900501V

Auteur de l'illustration (reproduction) : Guy Artur

(c) Inventaire général, ADAGP

reproduction soumise à autorisation du titulaire des droits d'exploitation



Plogastel-Saint-Germain, église paroissiale Saint-Pierre : élévation nord, vue générale, état en 1982

IVR53_19822900170X

Auteur de l'illustration : Norbert Lambart

(c) Inventaire général, ADAGP

reproduction soumise à autorisation du titulaire des droits d'exploitation



Plogastel-Saint-Germain, église paroissiale Saint-Pierre : élévation sud, vue générale, état en 1982

IVR53_19822900171X

Auteur de l'illustration : Guy Artur, Auteur de l'illustration : Norbert Lambart

(c) Inventaire général, ADAGP

reproduction soumise à autorisation du titulaire des droits d'exploitation



Plogastel-Saint-Germain, église paroissiale Saint-Pierre : vue générale sud-ouest

IVR53_20082905785NUCA

Auteur de l'illustration : Gwénaél Fauchille

(c) Conseil général du Finistère

reproduction soumise à autorisation du titulaire des droits d'exploitation



Plogastel-Saint-Germain, église paroissiale Saint-Pierre : vue générale nord

IVR53_20082905786NUCA

Auteur de l'illustration : Gwénaél Fauchille

(c) Conseil général du Finistère

reproduction soumise à autorisation du titulaire des droits d'exploitation



Plogastel-Saint-Germain, église paroissiale Saint-Pierre : vue générale sud-est

IVR53_20082905787NUCA

Auteur de l'illustration : Gwénaél Fauchille

(c) Conseil général du Finistère

reproduction soumise à autorisation du titulaire des droits d'exploitation



Plogastel-Saint-Germain, église paroissiale Saint-Pierre : intérieur, vue prise vers l'est, état en 1982

IVR53_19822900172X

Auteur de l'illustration : Guy Artur

(c) Inventaire général, ADAGP

reproduction soumise à autorisation du titulaire des droits d'exploitation



Plogastel-Saint-Germain, église paroissiale Saint-Pierre : vue axiale est

IVR53_20082905788NUCA

Auteur de l'illustration : Gwénaél Fauchille

(c) Conseil général du Finistère

reproduction soumise à autorisation du titulaire des droits d'exploitation



Plogastel-Saint-Germain, église paroissiale Saint-Pierre : vue axiale est depuis la tribune

IVR53_20082905789NUCA

Auteur de l'illustration : Gwénaél Fauchille

(c) Conseil général du Finistère

reproduction soumise à autorisation du titulaire des droits d'exploitation



Plogastel-Saint-Germain, église paroissiale Saint-Pierre : vue axiale ouest

IVR53_20082905790NUCA

Auteur de l'illustration : Gwénaél Fauchille

(c) Conseil général du Finistère

reproduction soumise à autorisation du titulaire des droits d'exploitation



Plogastel-Saint-Germain, église paroissiale Saint-Pierre : ossuaire, vue générale

IVR53_19792901116X

Auteur de l'illustration : Norbert Lambart

(c) Inventaire général, ADAGP

reproduction soumise à autorisation du titulaire des droits d'exploitation