

Bretagne, Finistère  
Camaret-sur-Mer  
Le Sillon

## Cimetière de bateaux, le Sillon (Camaret-sur-Mer)

### Références du dossier

Numéro de dossier : IA29004010

Date de l'enquête initiale : 2006

Date(s) de rédaction : 2006

Cadre de l'étude : enquête thématique régionale Inventaire du patrimoine maritime de Crozon Roscanvel Camaret Clohars-Carnoët Larmor-Plage et Séné

Degré d'étude : étudié

### Désignation

Dénomination : site archéologique

Parties constituantes non étudiées : vivier

### Compléments de localisation

Milieu d'implantation : en ville

Références cadastrales : AD, 61

### Historique

Dès 1892, François-Joseph Keraudren crée le premier chantier de construction navale installé sur la grève interne du sillon. Comme cette zone est classée en Domaine Public Maritime, il doit demander des concessions. En 1899, on lui accorde 300 m<sup>2</sup> supplémentaires, puis en 1903 encore 200 m<sup>2</sup>. Il dispose alors d'une façade de 31 m sur la grève lui permettant de mettre à l'eau ses bateaux. Son fils Joseph Keraudren reprend le chantier en 1935, jusqu'en 1969. Mais dès les années 1950, la crise de la pêche à la langouste se faisant sentir, les Keraudren déposent sur leur concession des bateaux désaffectés et abandonnés. D'autres bateaux hors d'usage ou mis en vente et non achetés sont également abandonnés sur le sillon.

Période(s) principale(s) : 2e quart 20e siècle

### Description

Sur le sillon de galets, on compte 10 épaves échouées en plus ou moins mauvais état et de plus ou moins grande taille, emblématiques de la pêche à la langouste, notamment au large de la Mauritanie : le Castel Dinn (1960, chantier Albert Péron), le Notre-Dame des Neiges (bois, 1959, chantier Corentin Keraudren), le Maïtena (1964, chantier Tertu à Rostellec), le Rosier fleuri 1948 (chantier Le Hir-Péron), La Salle (1954, chantier Boënnec-Lastennet). Les coques des épaves sont percées pour éviter qu'elles ne flottent. Le cimetière comprend également un vivier, dernier vestige des nombreux viviers amarrés dans le port de Camaret qui servaient à débarquer et à conserver les langoustes vivantes. On note aussi l'existence de bittes d'amarrage en granite (les plus anciennes installées au moment de la pêche à la sardine, à la fin du 19e siècle) et en béton, servant aujourd'hui à maintenir les bateaux du cimetière.

### Éléments descriptifs

#### Typologies et état de conservation

État de conservation : vestiges, mauvais état

## Statut, intérêt et protection

Abords d'un monument historique.

Sites de protection : zone naturelle d'intérêt écologique faunistique et floristique

Statut de la propriété : propriété de l'Etat

## Références documentaires

### Bibliographie

- LASTENNET, Yann. **La mutation de la pêche à Camaret : de la sardine à la langouste (1870-1920)** . Mémoire de Maîtrise d'Histoire : Université Rennes 2, 1998. p. 107-112
- **Entretien avec Claude Le Fur**  
Entretien avec Claude Le Fur, association Nautisme, arts et cultures.

### Périodiques

- LESCOP, Valérie. **La construction navale à Camaret**. Crozon : Avel Gornog, 1995, n° 3. p. 38-43
- MOREL, Valérie & JÉGU, Olivier. **Le sillon de Camaret**. Crozon : Avel Gornog, 1995, n° 3. p. 28-30
- CHANTEREAU, Loïc. **De 1892 à 1969, le chantier Kéraudren (Joseph)** . Crozon : Le Presqu'îlien, 2000, n° 77. p. 107-112

## Données complémentaires

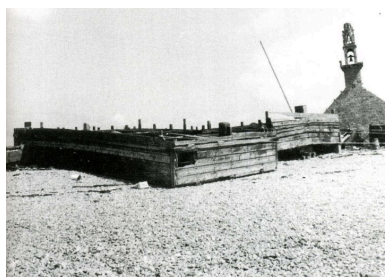
### Données complémentaires architecture PATMAR

Données complémentaires architecture de l'enquête thématique régionale : le recensement du patrimoine maritime

REFC	CAM9
THPA	Production primaire et commercialisation des produits de la mer
MENA	abandon ou état de ruines induisant un risque de disparition
PMEN	Impossibles à entretenir, les épaves, se dégradant rapidement et sont vouées à disparaître.
DREC	presque unanimement cité
INGP	intérêt paysager et pittoresque ; intérêt de mémoire ; intérêt artistique
PING	Ce cimetière de bateaux est un élément fort de la mémoire de la pêche et de la construction navale de Camaret. Les différents bateaux échoués sur le Sillon rappellent en particulier l'activité de la pêche à la langouste. Ce cimetière présente également un intérêt paysager et symbolique qui complète l'ensemble bâti du Sillon constitué par les cabanes de construction navale, le slipway, la chapelle et la Tour Vauban et qui a inspiré de nombreux artistes et qui les inspire encore aujourd'hui (cette partie du Sillon est celle qui est la plus photographiée par les promeneurs et les touristes).

RECO	Nous recommandons de laisser ces épaves disparaître naturellement. Faut-il envisager, de surcroît, d'alimenter ce cimetière avec d'autres épaves antérieures aux années 1970-80 issues du même quartier maritime, sachant que pour certains types de navires une dépollution partielle est nécessaire ? Malgré leur valeur patrimoniale indiscutable, certaines personnes assimilent les cimetières de bateaux à des décharges sauvages, aussi une concertation entre la population et les services municipaux doit être menée afin de faire le choix le plus opportun pour la gestion du site, qui devra de toute façon s'opérer dans un objectif de protection de l'environnement, de sécurité du public et de valorisation du patrimoine maritime.
------	---

## Illustrations



Photographie ancienne des anciens viviers (repro. C. Mammani et G. Béchard, 1995)  
Repro. Florence Desprez,  
Autr. Chantal Mammani,  
Autr. Guillaume Béchard  
IVR53\_20072908579NUC



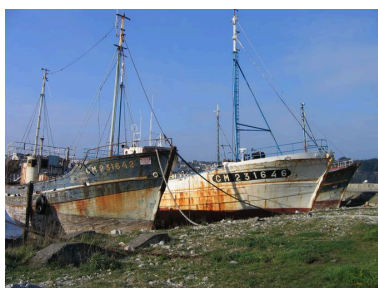
Vue générale du cimetière de bateaux prise depuis l'est  
Phot. Guillaume Marie  
IVR53\_20062908325NUCA



Vue générale du cimetière de bateaux et d'une bitte d'amarrage prise depuis l'ouest  
Phot. Françoise Péron  
IVR53\_20062908374NUCA



Vue générale du cimetière de bateaux et d'une bitte d'amarrage prise depuis l'ouest (détail)  
Phot. Françoise Péron  
IVR53\_20062908383NUCA



Vue générale du cimetière de bateaux prise depuis l'est  
Phot. Françoise Péron  
IVR53\_20062908423NUCA



Vue générale du cimetière de bateaux prise vers le sud  
Phot. Françoise Péron  
IVR53\_20062908422NUCA



Vue générale du cimetière de bateaux  
prise depuis l'est (poupe des bateaux)

Phot. Françoise Péron  
IVR53\_20062908427NUCA

## Dossiers liés

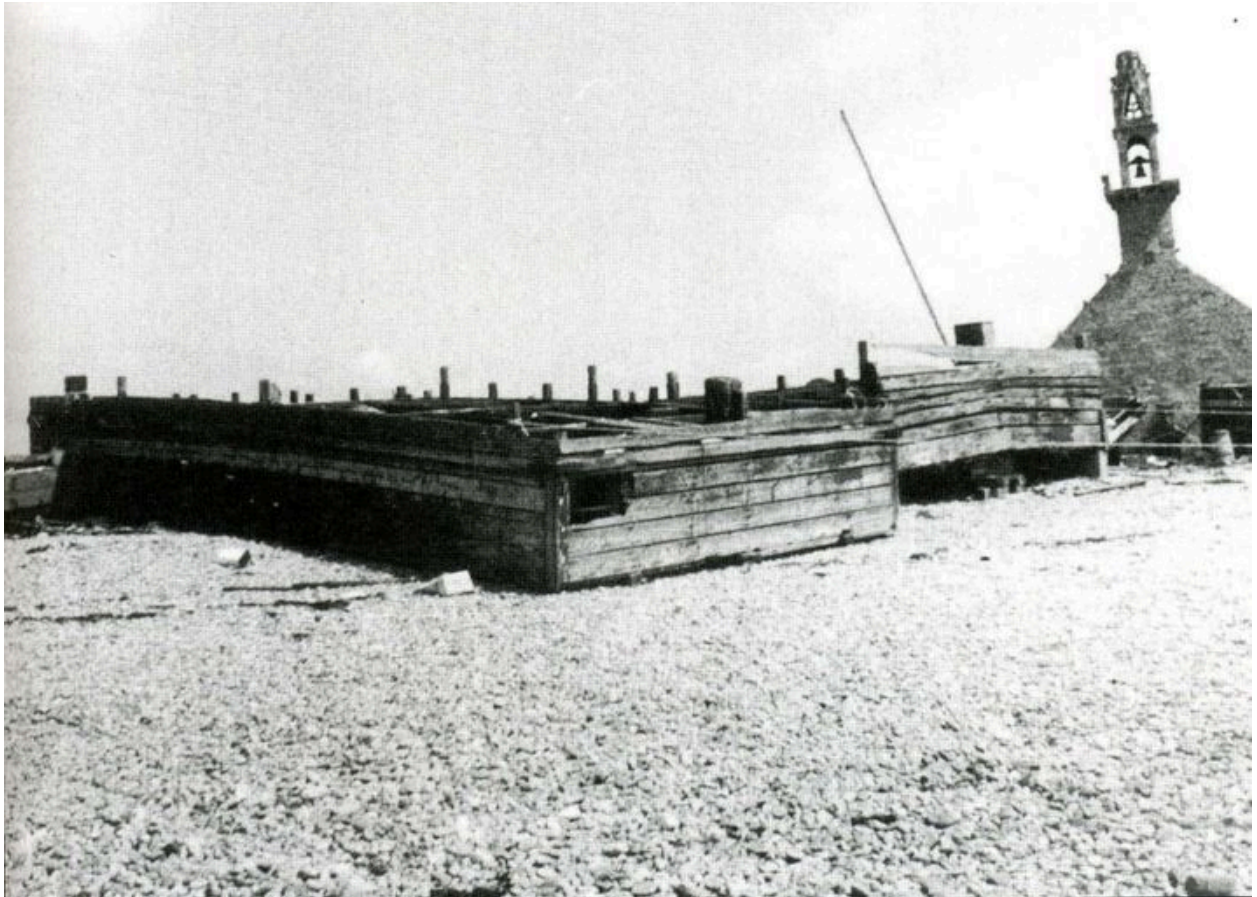
**Oeuvre(s) contenue(s) :**

**Oeuvre(s) en rapport :**

Secteur urbain : zone d'activités du Sillon (Camaret-sur-Mer) (IA29004029) Bretagne, Finistère, Camaret-sur-Mer

Auteur(s) du dossier : Agnès Galifot

Copyright(s) : (c) Laboratoire GÉOMER, UMR LETG 6554 - CNRS ; (c) Inventaire général



Photographie ancienne des anciens viviers (repro. C. Mammani et G. Béchard, 1995)

Référence du document reproduit :

- **La Presqu'île de Crozon**  
Dans : "La Presqu'île de Crozon" / C. Mammani, Béchard, G., St-Cyr-sur-Loire : éd. Alan Sutton, 1995, 128 p.

IVR53\_20072908579NUC

Auteur de l'illustration (reproduction) : Florence Desprez

Auteur du document reproduit : Chantal Mammani, Guillaume Béchard

(c) Laboratoire GÉOMER, UMR LETG 6554 - CNRS

reproduction soumise à autorisation du titulaire des droits d'exploitation



Vue générale du cimetière de bateaux prise depuis l'est

IVR53\_20062908325NUCA

Auteur de l'illustration : Guillaume Marie

(c) Laboratoire GÉOMER, UMR LETG 6554 - CNRS

reproduction soumise à autorisation du titulaire des droits d'exploitation



Vue générale du cimetière de bateaux et d'une bitte d'amarrage prise depuis l'ouest

IVR53\_20062908374NUCA

Auteur de l'illustration : Françoise Péron

(c) Laboratoire GÉOMER, UMR LETG 6554 - CNRS

reproduction soumise à autorisation du titulaire des droits d'exploitation



Vue générale du cimetière de bateaux et d'une bitte d'amarrage prise depuis l'ouest (détail)

IVR53\_20062908383NUCA

Auteur de l'illustration : Françoise Péron

(c) Laboratoire GÉOMER, UMR LETG 6554 - CNRS

reproduction soumise à autorisation du titulaire des droits d'exploitation



Vue générale du cimetière de bateaux prise depuis l'est

IVR53\_20062908423NUCA

Auteur de l'illustration : Françoise Péron

(c) Laboratoire GÉOMER, UMR LETG 6554 - CNRS

reproduction soumise à autorisation du titulaire des droits d'exploitation



Vue générale du cimetière de bateaux prise vers le sud

IVR53\_20062908422NUCA

Auteur de l'illustration : Françoise Péron

(c) Laboratoire GÉOMER, UMR LETG 6554 - CNRS

reproduction soumise à autorisation du titulaire des droits d'exploitation



Vue générale du cimetière de bateaux prise depuis l'est (poupe des bateaux)

IVR53\_20062908427NUCA

Auteur de l'illustration : Françoise Péron

(c) Laboratoire GÉOMER, UMR LETG 6554 - CNRS

reproduction soumise à autorisation du titulaire des droits d'exploitation