

Bretagne, Côtes-d'Armor  
Trébrivan  
Eglise Paroissiale Notre-Dame-de-Pitié (Trébrivan)

## **Statue (demi-nature) : Flagellation du Christ, église Paroissiale Notre-Dame-de-Pitié (Trébrivan)**

### **Références du dossier**

Numéro de dossier : IM22001009  
Date de l'enquête initiale : 1982  
Date(s) de rédaction : 1989  
Cadre de l'étude : inventaire topographique  
Degré d'étude : étudié

### **Désignation**

Dénomination : statue  
Précision sur la dénomination : demi-nature  
Titres : Flagellation du Christ

### **Compléments de localisation**

Milieu d'implantation : en village  
Emplacement dans l'édifice : choeur, mur sud

### **Historique**

Période(s) principale(s) : 17e siècle

### **Description**

#### **Éléments descriptifs**

Catégorie(s) technique(s) : sculpture  
Éléments structurels, forme, fonctionnement : revers sculpté

Matériaux : bois taillé, peint, polychrome

Mesures :

h = 90

Représentations :

figure biblique ; Flagellation du Christ

### **Statut, intérêt et protection**

Statut de la propriété : propriété publique

## Présentation

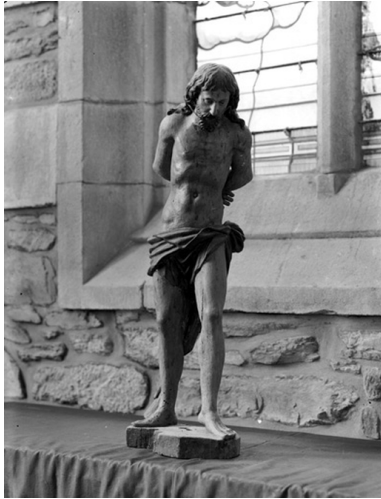
Ce dossier correspond à une transcription numérique d'éléments d'enquêtes antérieures à 2000. Tout enrichissement est le bienvenu

## Annexe 1

### Etude d'inventaire sur la commune de Trébrivan, 1982 :

Lien [PDF](#)

## Illustrations



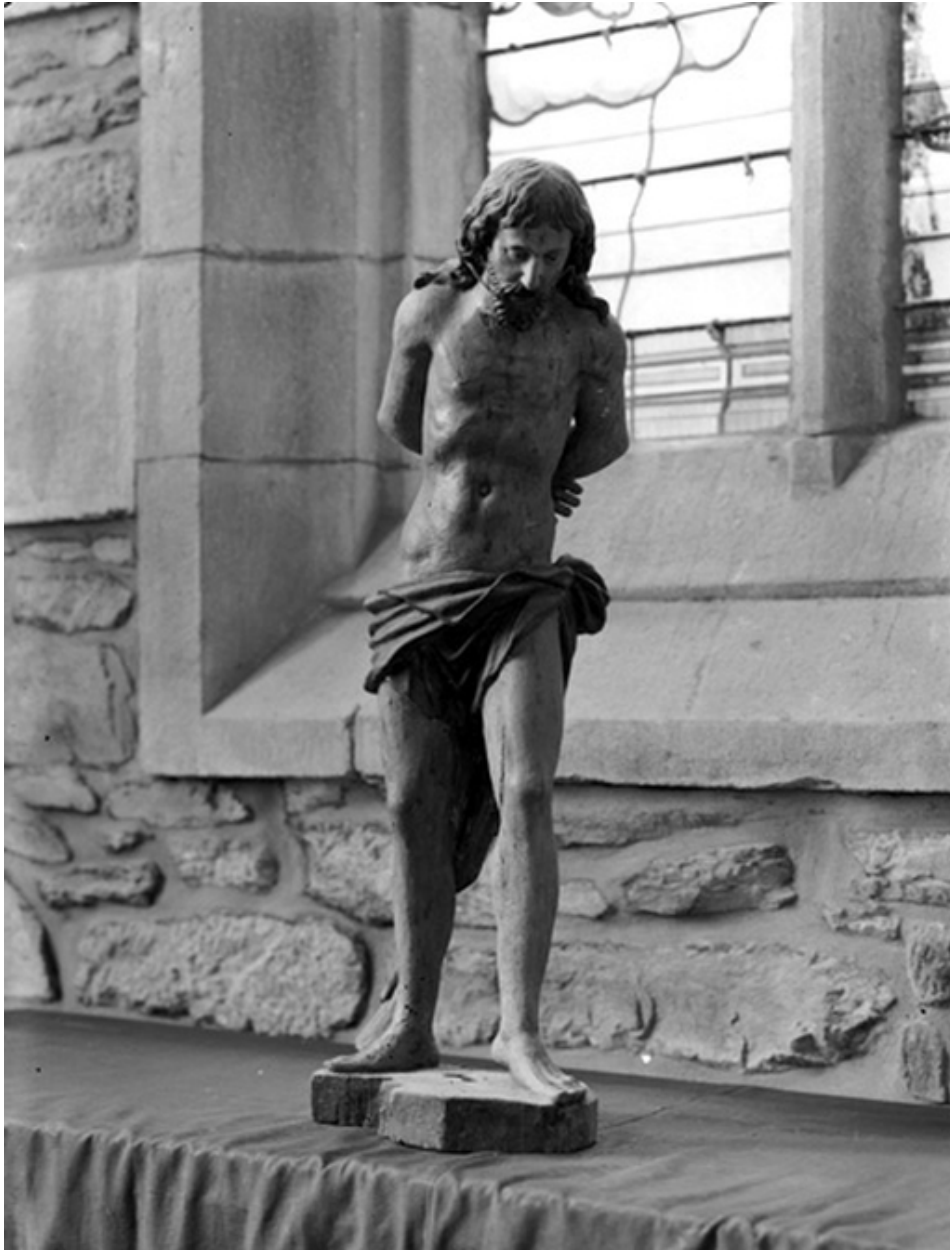
Vue générale  
Phot. François Dagorn  
IVR53\_19662200017V

## Dossiers liés

Édifice : Eglise Paroissiale Notre-Dame-de-Pitié (Trébrivan) (IA00003746) Bretagne, Côtes-d'Armor, Trébrivan

Auteur(s) du dossier : Denise Dufief, Isabelle Barbedor, Claude Quillivic

Copyright(s) : (c) Inventaire général



Vue générale

IVR53\_19662200017V

Auteur de l'illustration : François Dagorn

(c) Inventaire général, ADAGP

reproduction soumise à autorisation du titulaire des droits d'exploitation