

Bretagne, Ille-et-Vilaine  
Combourg  
Trémigon

## Château, Trémigon (Combourg)

### Références du dossier

Numéro de dossier : IA35017082

Date de l'enquête initiale : 2001

Date(s) de rédaction : 2001, 2004

Cadre de l'étude : inventaire préliminaire Combourg, enquête thématique régionale Inventaire des châteaux du 19e siècle en Bretagne

Degré d'étude : recensé

### Désignation

Dénomination : château

Parties constituantes non étudiées : communs, chapelle, parc, clôture de jardin, moulin

### Compléments de localisation

Milieu d'implantation : isolé

Références cadastrales : 1982, A2

### Historique

Le château du début du 19e siècle(?) figuré sur le cadastre dessiné vers 1825 semble avoir été remanié dans la 2e moitié du 19e siècle par l'architecture auteur d'un réaménagement au château du Grand Val. La chapelle Saint-Pierre, fondée au 17e siècle, qui avait pour chapelain Mathurin Le Clerc en 1677 et Henri de Courtalvert de Pezé en 1715, a été reconstruite et bénite en 1827 par Jean-Marie Robert de Lamennais.

Période(s) principale(s) : 19e siècle

### Description

#### Éléments descriptifs

Matériau(x) du gros-oeuvre, mise en oeuvre et revêtement : granite ; enduit ; moellon

Matériau(x) de couverture : ardoise

### Statut, intérêt et protection

Statut de la propriété : propriété privée

### Références documentaires

#### Documents figurés

- [Le château de Trémigon]. Photographie. In : SAMSON, Jeanine. **L'Ille-et-Vilaine à tire d'aile..** Saint-Jean-de-Braye : Imprimerie Nouvelle, 1996.. p. 95

•

**Château de TREMIGON (Ille-et-Vilaine)** , carte postale, collection J. Drolon, [s.d.], [s.l.] (A.D. Ille-et-Vilaine : série 6Fi, collection Lagrée).

- **3269. Bonnemain (I.-et-V.). Le château de Trémigon**, carte postale, [s.d.] (A.D. Ille-et-Vilaine : série 6Fi, collection Lagrée).

## Bibliographie

- **Le département d'Ille-et-Vilaine : histoire, archéologie, monuments**  
BANÉAT, Paul. **Le département d'Ille-et-Vilaine : histoire, archéologie, monuments**. Rennes : Librairie Moderne J. Larcher, 1927-1929, 4 vol.  
tome I, p. 444
- **Pouillé historique de l'archevêché de Rennes**  
GUILLOTIN DE CORSON. **Pouillé historique de l'archevêché de Rennes**. Rennes : Fougeray Libraire-éditeur. Paris : René Hatton Libraire-éditeur, 1882-1886, 6 vol.  
tome IV, p. 464-465

## Annexe 1

20013520003NUC : Archives départementales d'Ille-et-Vilaine

### *Données complémentaires*

Données complémentaires architecture IP35

Données complémentaires architecture IP35 : inventaire préliminaire des communes du département d'Ille-et-Vilaine

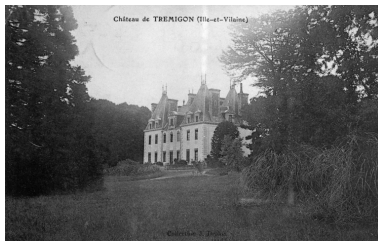
HYPOI	sans objet
HYPOE	sans objet
MURS1	granite ; moellon ; enduit
SCLE1	19e siècle
IAUT	sans objet
ICHR	typicum
IESP	typicum
ICONTX	intégré
SEL	sélection requise

## Illustrations



Cadastré vers 1825

Repro. Archives  
départementales d'Ille-et-Vilaine  
IVR53\_20013520003NUC



Le château au début du 20e siècle  
Repro. Guy Artur,  
Repro. Norbert Lambert  
IVR53\_19883500169X



Le château au début du 20e siècle  
Repro. Guy Artur,  
Repro. Norbert Lambert  
IVR53\_19883500168XB



Vue partielle ouest ; silhouette  
Phot. Claude Quillivic  
IVR53\_20013519153NUCA



Ferme  
Phot. Claude Quillivic  
IVR53\_20013519902NUCA

## Dossiers liés

### Dossiers de synthèse :

Les châteaux du 19e siècle en Bretagne (IA35046224)

Présentation de la commune de Combourg (IA35017076) Bretagne, Ille-et-Vilaine, Combourg

Les manoirs, châteaux et demeures sur la commune de Combourg (IA35017081) Bretagne, Ille-et-Vilaine, Combourg

### Oeuvre(s) contenue(s) :

#### Oeuvre(s) en rapport :

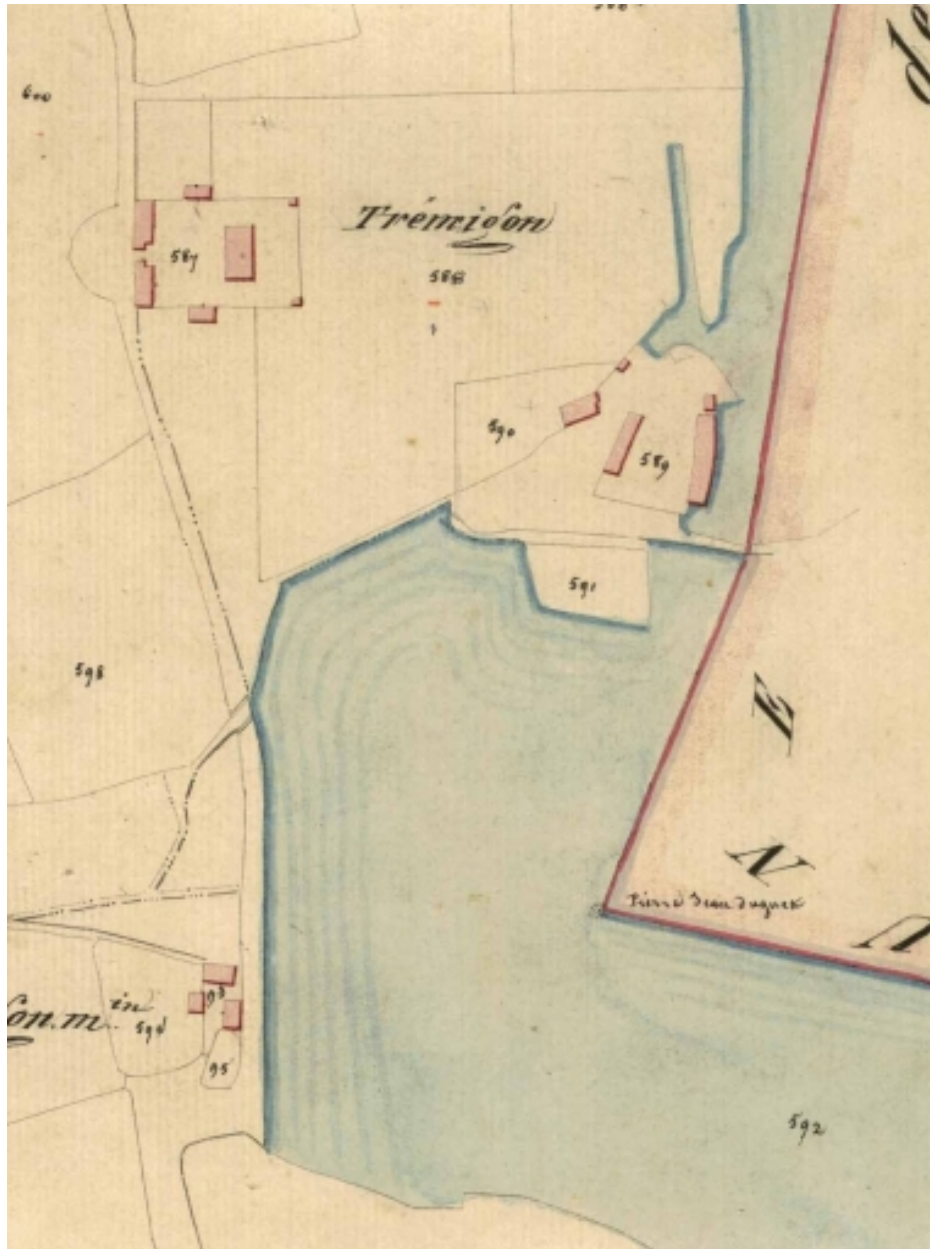
Moulin, actuellement maison, Trémigon (Combourg) (IA35017084) Bretagne, Ille-et-Vilaine, Combourg, Trémigon

Château, le Grand Val (Combourg) (IA35017275) Bretagne, Ille-et-Vilaine, Combourg, le Grand Val

Manoir, Trémigon (Combourg) (IA35017083) Bretagne, Ille-et-Vilaine, Combourg, Trémigon

Auteur(s) du dossier : Claude Quillivic, Elise Lauranceau

Copyright(s) : (c) Inventaire général



Cadastre vers 1825

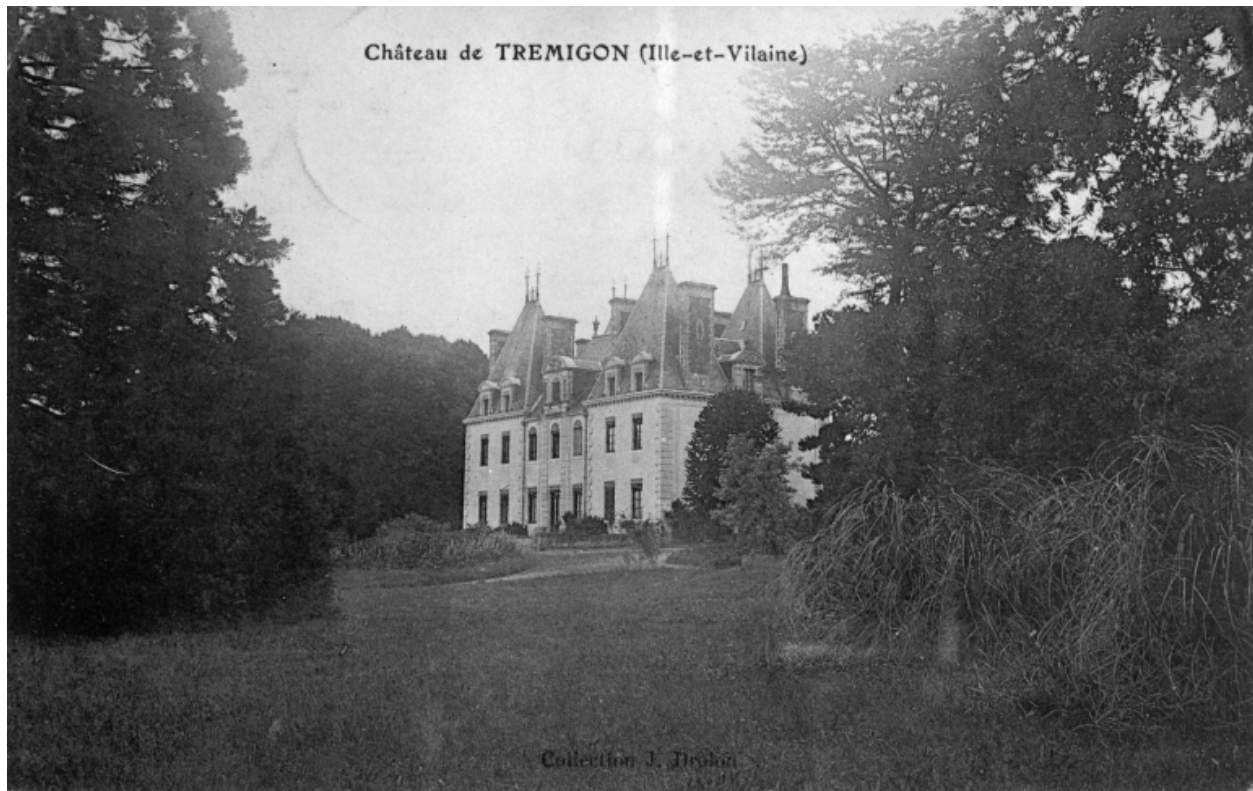
IVR53\_20013520003NUC

Auteur de l'illustration (reproduction) : Archives départementales d'Ille-et-Vilaine

Technique de relevé : relevé manuel ;

(c) Conseil général d'Ille-et-Vilaine

reproduction soumise à autorisation du titulaire des droits d'exploitation



Le château au début du 20e siècle

IVR53\_19883500169X

Auteur de l'illustration (reproduction) : Guy Artur, Auteur de l'illustration (reproduction) : Norbert Lambart

Technique de relevé : relevé manuel ;

(c) Inventaire général, ADAGP

reproduction soumise à autorisation du titulaire des droits d'exploitation



Le château au début du 20e siècle

IVR53\_19883500168XB

Auteur de l'illustration (reproduction) : Guy Artur, Auteur de l'illustration (reproduction) : Norbert Lambart

Technique de relevé : relevé manuel ;

(c) Inventaire général, ADAGP

reproduction soumise à autorisation du titulaire des droits d'exploitation



Vue partielle ouest ; silhouette

IVR53\_20013519153NUCA

Auteur de l'illustration : Claude Quillivic

(c) Inventaire général, ADAGP

reproduction soumise à autorisation du titulaire des droits d'exploitation



Ferme

IVR53\_20013519902NUCA

Auteur de l'illustration : Claude Quillivic

(c) Inventaire général, ADAGP

reproduction soumise à autorisation du titulaire des droits d'exploitation