

Bretagne, Ille-et-Vilaine
Saint-Malo
Le Naye

Bunker-poste de direction de tir de type L 404, terre-plein du Naye (Saint-Malo)

Références du dossier

Numéro de dossier : IA35132915

Date de l'enquête initiale : 2026

Date(s) de rédaction : 2026

Cadre de l'étude : enquête thématique régionale Inventaire des héritages militaires en Bretagne

Degré d'étude : étudié

Désignation

Dénomination : blockhaus, abri, poste d'observation, édifice logistique

Compléments de localisation

Milieu d'implantation : isolé

Références cadastrales : CR, 13

Historique

Période(s) secondaire(s) : 2e quart 20e siècle

Dates : 1943 (daté par travaux historiques)

Auteur(s) de l'oeuvre : Organisation Todt (maître d'oeuvre, attribution par travaux historiques)

Description

Éléments descriptifs

Matériau(x) du gros-oeuvre, mise en oeuvre et revêtement : béton, béton armé

Matériau(x) de couverture : béton en couverture

Typologies et état de conservation

État de conservation : état moyen, vestiges

Dimensions

Mesures : la : 2 m (mur périphériques et dalle de couverture)

Précision dimensions :

Selon le catalogue des plans-types, la réalisation d'un poste de direction de tir de type L 404 pour batterie antiaérienne lourde (*Unterstand mit Befehls Stand, schwere Flak*) nécessite 1 400 m³ de béton.

Statut, intérêt et protection

Intérêt de l'oeuvre : vestiges de guerre, à signaler

Éléments remarquables : blockhaus

Statut de la propriété : propriété de la région

Références documentaires

Documents figurés

- **Collection de plans et coupes de bunkers**
ASSOCIATION GERFAUT 29. MOIGNEZ, Christian. **Collection de plans et coupes de bunkers.**

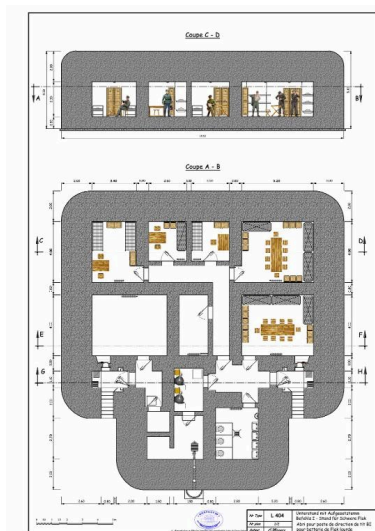
Bibliographie

- **Atlantikwall-Typenheft. Atlantic Wall typology. Typologie du Mur de l'Atlantique [2008]**
ROLF, Rudi. **Atlantikwall-Typenheft. Atlantic Wall typology. Typologie du Mur de l'Atlantique.**
Middelburg, PRAK publishing, 2008, 432 p.
p. 377

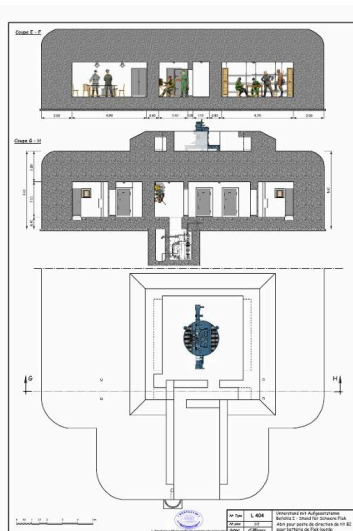
Liens web

- Extrait du rapport Pinczon du Sel (plan n° 10) : https://www.memoiredeshommes.defense.gouv.fr/consultation-inventaire?arko_default_66b0ec7881abb--modeRestit=arko_default_66b0ed47415e5&arko_default_66b0ec7881abb--ficheFocus=arko_fiche_669ed2bcd3062&arko_default_66b0ec7881abb--filtreGroupes%5Bop%5D=AND&arko_default_66b0ec7881abb--filtreGroupes%5Bmode%5D=simple&arko_default_66b0ec7881abb--filtreGroupes%5Bgroupes%5D%5B0%5D%5B_parentEntityRef%5D%5B%5D=eadir-57

Illustrations



Plan et coupe d'un bunker-poste de direction de tir de type L 404 pour batterie antiaérienne lourde (Unterstand mit Befehls Stand, schwere Flak)
Dess. Christian Moignez
IVR53_20263510110NUDA



Plan et coupes d'un bunker-poste de direction de tir de type L 404 pour batterie antiaérienne lourde (Unterstand mit Befehls Stand, schwere Flak)
Dess. Christian Moignez
IVR53_20263510111NUDA



Vue de situation sous la gare maritime du Naye (couverture photographique du 22 janvier 2026).
La dalle de couverture du bunker dépasse d'environ 1 m de hauteur
Phot. Guillaume Lécueillier
IVR53_20263510177NUCA

Dossiers liés

Oeuvre(s) contenue(s) :

Oeuvre(s) en rapport :

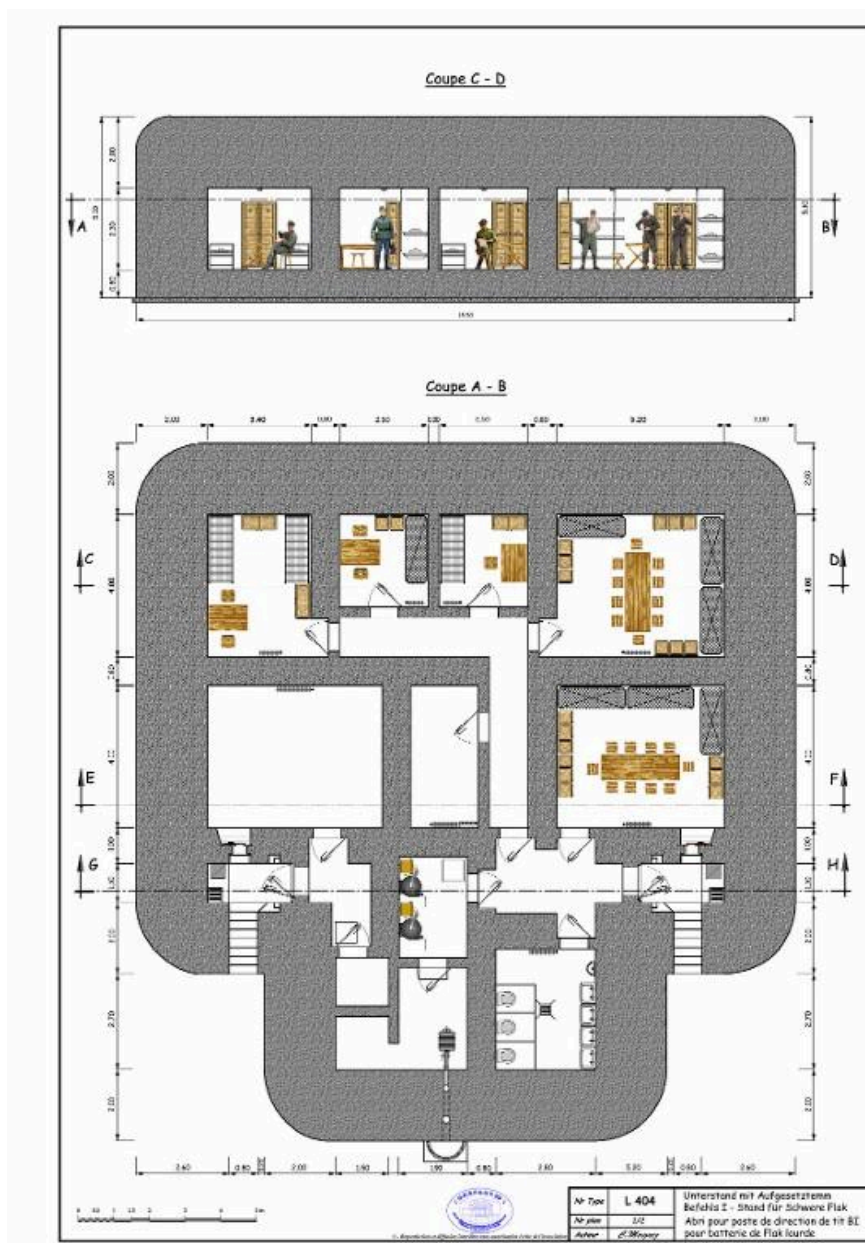
Batterie d'artillerie antiaérienne lourde du Naye, terre-plein du Naye (Saint-Malo) (IA35132919) Bretagne, Ille-et-Vilaine, Saint-Malo, Le Naye

Ensemble fortifié dit Festung Saint-Malo (IA35040972) Bretagne, Ille-et-Vilaine, Saint-Malo

Fortifications d'agglomération (Saint-Malo) (IA35032913) Bretagne, Ille-et-Vilaine, Saint-Malo

Auteur(s) du dossier : Guillaume Lécueillier

Copyright(s) : (c) Région Bretagne



Plan et coupe d'un bunker-poste de direction de tir de type L 404 pour batterie antiaérienne lourde (Unterstand mit Befehls Stand, schwere Flak)

Référence du document reproduit :

- **Collection de plans et coupes de bunkers**
ASSOCIATION GERFAUT 29. MOIGNEZ, Christian. **Collection de plans et coupes de bunkers.**

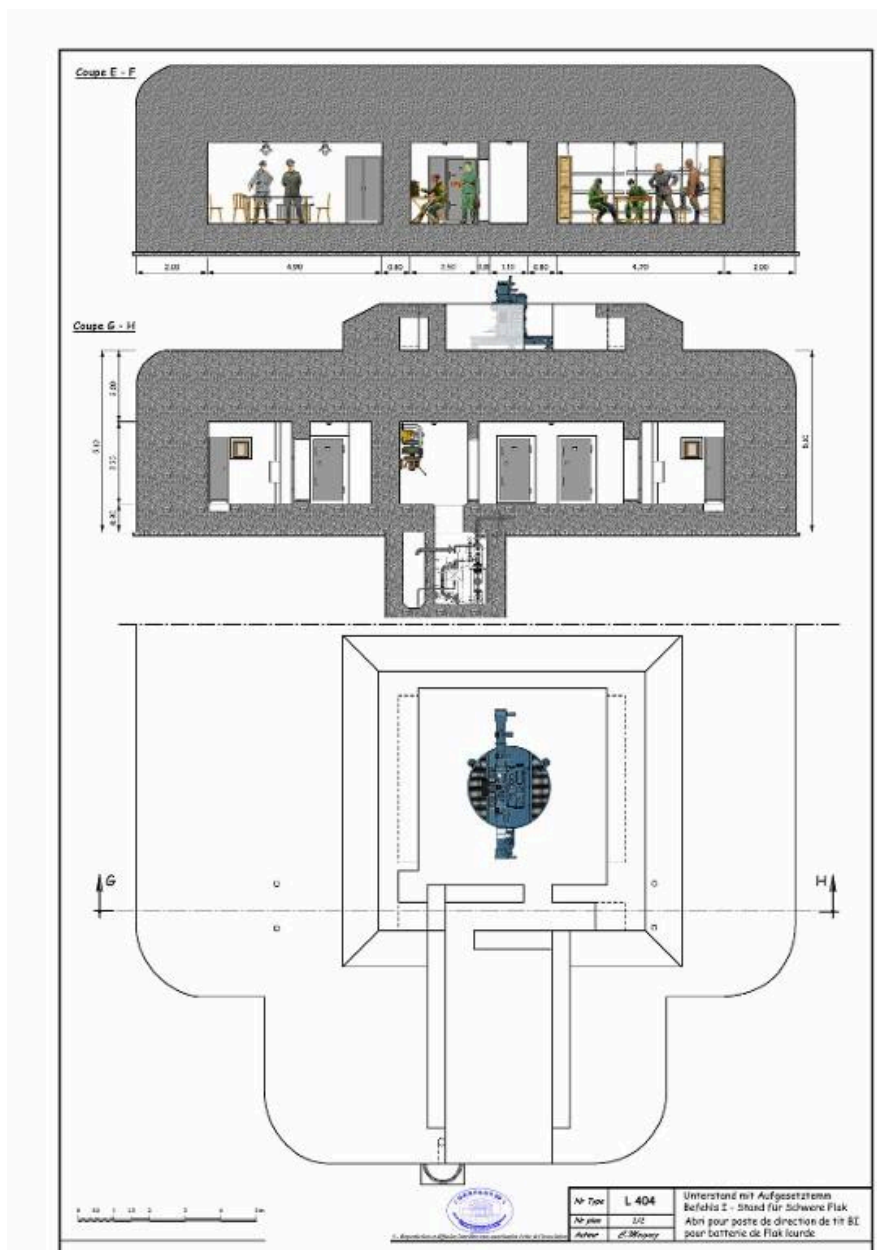
IVR53_20263510110NUDA

Auteur de l'illustration : Christian Moignez

Date de prise de vue : 2026

(c) Association Gerfaut 29

reproduction soumise à autorisation du titulaire des droits d'exploitation



Plan et coupes d'un bunker-poste de direction de tir de type L 404 pour batterie antiaérienne lourde (Unterstand mit Befehls Stand, schwere Flak)

IVR53_20263510111NUDA

Auteur de l'illustration : Christian Moigneux

Date de prise de vue : 2026

(c) Association Gerfaut 29

reproduction soumise à autorisation du titulaire des droits d'exploitation



Vue de situation sous la gare maritime du Naye (couverture photographique du 22 janvier 2026). La dalle de couverture du bunker dépasse d'environ 1 m de hauteur

IVR53_20263510177NUCA

Auteur de l'illustration : Guillaume Lécueillier

Date de prise de vue : 2026

(c) Région Bretagne

reproduction soumise à autorisation du titulaire des droits d'exploitation