

Bretagne, Ille-et-Vilaine
La Chapelle-de-Brain
Brain-sur-Vilaine

Prieuré de bénédictins, église paroissiale Saint-Melaine, Brain-sur-Vilaine (La Chapelle-de-Brain)

Références du dossier

Numéro de dossier : IA35013131

Date de l'enquête initiale : 1994

Date(s) de rédaction : 1994, 2001

Cadre de l'étude : enquête thématique départementale Inventaire des églises et chapelles d'Ille-et-Vilaine, inventaire préliminaire La Chapelle-de-Brain

Degré d'étude : recensé

Désignation

Dénomination : prieuré, église paroissiale

Vocable : Saint-Melaine

Parties constituantes non étudiées : cimetière

Compléments de localisation

Milieu d'implantation : en village

Références cadastrales : 1984, D, 553

Historique

Brain est le siège d'une paroisse remontant aux origines de la chrétienté, initialement située dans une île de la Vilaine, sur le domaine patrimonial de Saint Melaine, premier évêque de Rennes qui portait l'ancien nom de Plaz ou Place. Devenu au IXe siècle prieuré dépendant de la puissante abbaye de Redon, l'église et son manoir, rebaptisés du nom de Brain sont transférés à leur emplacement actuel.. Elle conserve de la période romane son chevet à contreforts plats ainsi que quelques anciennes fenêtres murées de la nef. Cette nef a été couverte au début du 15e siècle d'une charpente à fermes et pannes de type "charpente armoricaine", récemment redécouverte et datée par une opération de dendrochronologie entre 1412 et 1416. Elle est agrandie au 16e siècle d'un collatéral au sud. L'église est restaurée entre 1755 et 1758 par Loisel puis de nouveau entre 1879 et 1889 par l'architecte Beziers-Lafosse. Le clocher-porche à flèche d'ardoise cantonnée de quatre clochetons est une œuvre originale conçue en 1921 par l'architecte Hyacinthe Perrin.

Jean-Jacques Rioult (avril 2019)

Période(s) principale(s) : 12e siècle, 1er quart 15e siècle (), 16e siècle, 1er quart 20e siècle ()

Période(s) secondaire(s) : 18e siècle, 19e siècle

Dates : 1921 (daté par source)

Auteur(s) de l'oeuvre : Loisel (architecte, attribution par source), Béziers-Lafosse (architecte, attribution par source), Hyacinthe Perrin (architecte, attribution par source)

Description

Plan en croix latine ; 2 vaisseaux ; lambris de couverture. Toit à longs pans, noue, flèche polygonal, flèche en maçonnerie, pignon couvert, toit en pavillon, appentis. Escalier hors-oeuvre, escalier en vis avec jour. Décor : vitrail. Clocher médian, clocher-porche, chevet plat.

Éléments descriptifs

Matériau(x) du gros-oeuvre, mise en oeuvre et revêtement : granite ; schiste ; tufeau ; moellon ; pierre de taille ; appareil mixte

Matériau(x) de couverture : ardoise

Plan : plan en croix latine

Étage(s) ou vaisseau(x) : 2 vaisseaux

Couvrements : lambris de couverture

Typologies et état de conservation

Typologies : clocher-porche ; chevet plat

État de conservation : restauré

Statut, intérêt et protection

Statut de la propriété : propriété publique

Références documentaires

Documents figurés

- **559. BRAINS (Ille-et-Vilaine). L'Eglise et le cimetière**, carte postale, collection Lacroix, Chateaubriant, [s. d.] (A.D. Ille-et-Vilaine : 6 Fi).
- **Tableau d'assemblage de la commune de Brain**, par Lebreton géomètre, 1818, échelle 1/10 000e (A. D. d'Ille-et-Vilaine : 3 P 5611).

Bibliographie

- **Le département d'Ille-et-Vilaine : histoire, archéologie, monuments**
BANÉAT, Paul. **Le département d'Ille-et-Vilaine : histoire, archéologie, monuments**. Rennes : Librairie Moderne J. Larcher, 1927-1929, 4 vol.
tome 1, p. 199-200
- **Pouillé historique de l'archevêché de Rennes**
GUILLOTIN DE CORSON. **Pouillé historique de l'archevêché de Rennes**. Rennes : Fougeray Libraire-éditeur. Paris : René Hatton Libraire-éditeur, 1882-1886, 6 vol.
tome 4, p. 215-226
- GRAND, Roger. **L'Art roman en Bretagne**. Paris : Picard, 1958.
p. 277
- INVENTAIRE GÉNÉRAL DES MONUMENTS ET RICHESSES ARTISTIQUES DE LA FRANCE. Région Bretagne. **Eglises et chapelles d'Ille-et-Vilaine**, par Véronique ORAIN, [et al.] Rennes : Association pour l'Inventaire Bretagne, 1996. (Indicateurs du Patrimoine ; 35), n° 139.

Périodiques

- BLOT, Roger. **L'Eglise ancienne de la Chapelle de Brain**. *Vie Diocésaine Rennes*, 23 mars 1994, n°6.
p. 158-159

Annexe 1

20013514573NUC : Archives départementales d'Ille-et-Vilaine

Données complémentaires

Données complémentaires architecture IP35

Données complémentaires architecture IP35 : inventaire préliminaire des communes du département d'Ille-et-Vilaine

HYPOI	sans objet
HYPOE	sans objet
MURS1	granite ; schiste ; tufeau ; moellon ; pierre de taille ; appareil mixte
SCLE1	12e siècle ; 15e siècle ; 16e siècle ; 1er quart 20e siècle
IAUT	sans objet
ICHR	typicum
IESP	typicum
ICONTX	intégré
SEL	sélectionné

Illustrations



Situation sur le plan cadastral actuel
 Phot. Claude Quillivic
 IVR53_20013514614NUC



En sombre, l'église sur le cadastre de 1818
 Repro. Archives départementales d'Ille-et-Vilaine
 IVR53_20013514573NUC



L'église et la cimetière au début du 20e siècle
 Phot. Guy Artur, Phot. Norbert Lambart
 IVR53_19933500528X



Vue générale nord
 Phot. Guy Artur, Phot. Norbert Lambart
 IVR53_19943501738X



Vue générale nord-ouest
 Phot. Guy Artur, Phot. Norbert Lambart
 IVR53_20013501915XA



Vue générale nord-ouest
 Phot. Guy Artur, Phot. Norbert Lambart
 IVR53_19943501737X



Vue de situation sud est
Phot. Claude Quillivic
IVR53_20013514051NUCA



Vue de situation sud est
Phot. Guy Artur, Phot.
Norbert Lambart
IVR53_20013501834XA



Vue partielle nord est
Phot. Claude Quillivic
IVR53_20013514031NUCA



Vue générale sud ouest
Phot. Guy Artur, Phot.
Norbert Lambart
IVR53_20013501833XA



Vue générale nord
Phot. Claude Quillivic
IVR53_20013514056NUCA



Vue partielle du chevet roman
Phot. Claude Quillivic
IVR53_20013514032NUCA



Vue intérieure prise
de la nef vers le chœur
Phot. Bernard Bègne
IVR53_20013501294XA



Vue intérieure prise
du chœur vers la nef
Phot. Bernard Bègne
IVR53_20013501295XA

Dossiers liés

Dossiers de synthèse :

Les églises et chapelles d'Ile-et-Vilaine (IA00131084)

Les églises et croix de chemin sur la commune de La Chapelle-de-Brain (IA35013479) Bretagne, Ile-et-Vilaine, La Chapelle-de-Brain

Oeuvre(s) contenue(s) :

Le mobilier de l'église paroissiale Saint-Melaine (IM35011272) Bretagne, Ile-et-Vilaine, La Chapelle-de-Brain, Brain-sur-Vilaine

Bannière de procession : sainte Jeanne d'Arc, Immaculée Conception, prieuré de bénédictins, église paroissiale Saint-Melaine (La Chapelle-de-Brain, anciennement Brain-sur-Vilaine) (IM35011556) Bretagne, Ille-et-Vilaine, La Chapelle-de-Brain, Brain-sur-Vilaine

Bannière de procession : saint Jean Berchmans et l'Enfant Jésus, prieuré de bénédictins, église paroissiale Saint-Melaine (La Chapelle-de-Brain, anciennement Brain-sur-Vilaine) (IM35011342) Bretagne, Ille-et-Vilaine, La Chapelle-de-Brain, Brain-sur-Vilaine

Bannière de procession paroissiale : saint Melaine, Sacré-Cœur, prieuré de bénédictins, église paroissiale Saint-Melaine (La Chapelle-de-Brain, anciennement Brain-sur-Vilaine) (IM35011284) Bretagne, Ille-et-Vilaine, La Chapelle-de-Brain, Brain-sur-Vilaine

Oeuvre(s) en rapport :

Village de Brain-sur-Vilaine (La Chapelle-de-Brain) (IA35013487) Bretagne, Ille-et-Vilaine, La Chapelle-de-Brain, Brain-sur-Vilaine

Croix de cimetière et monument aux morts, Brain-sur-Vilaine (La Chapelle-de-Brain) (IA35013516) Bretagne, Ille-et-Vilaine, La Chapelle-de-Brain, Brain-sur-Vilaine

Manoir abbatial dit l'Abbaye, devenu école, actuellement demeure, Brain-sur-Vilaine (La Chapelle-de-Brain) (IA35013513) Bretagne, Ille-et-Vilaine, La Chapelle-de-Brain, Brain-sur-Vilaine

Auteur(s) du dossier : Isabelle Barbedor, Véronique Orain, Jean-Jacques Rioult

Copyright(s) : (c) Inventaire général



Situation sur le plan cadastral actuel

IVR53_20013514614NUC

Auteur de l'illustration : Claude Quillivic

Technique de relevé : relevé manuel ;

(c) Inventaire général, ADAGP

reproduction soumise à autorisation du titulaire des droits d'exploitation



En sombre, l'église sur le cadastre de 1818

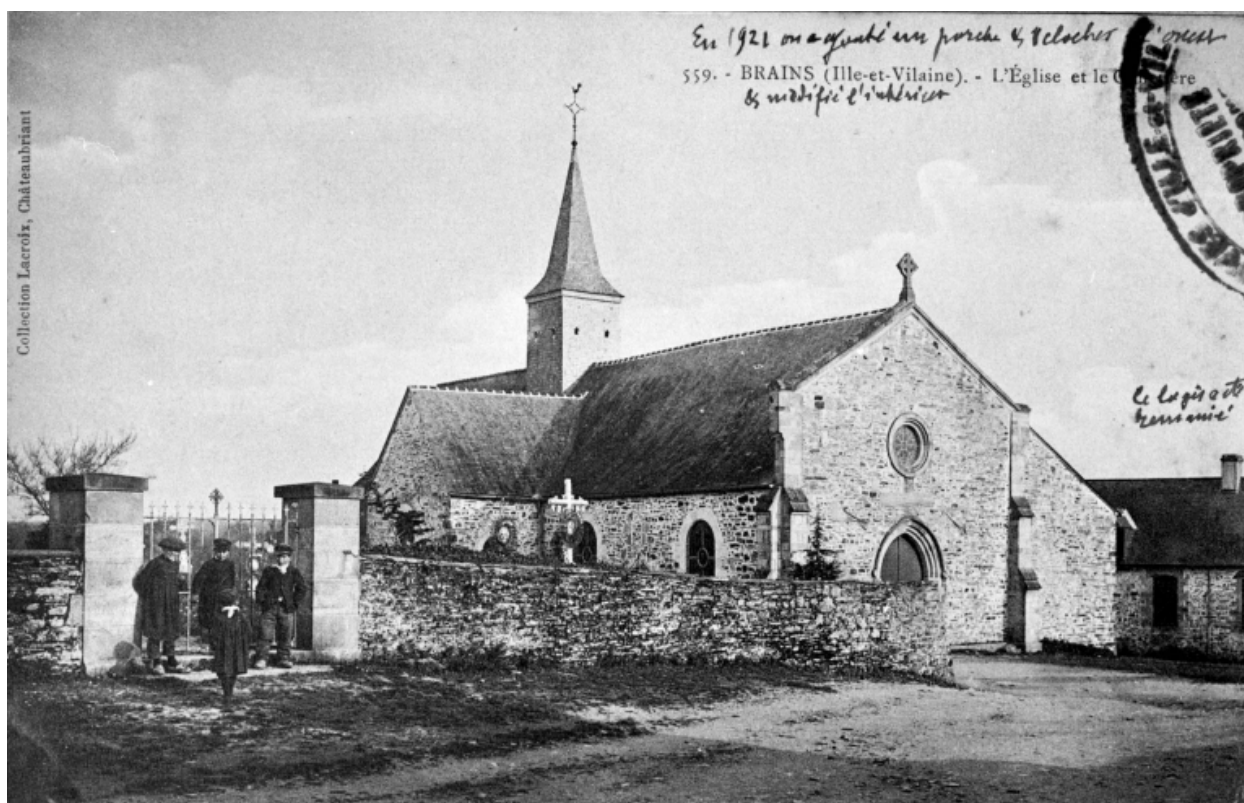
IVR53_20013514573NUC

Auteur de l'illustration (reproduction) : Archives départementales d'Ille-et-Vilaine

Technique de relevé : relevé manuel ;

(c) Conseil général d'Ille-et-Vilaine

reproduction soumise à autorisation du titulaire des droits d'exploitation



L'église et la cimetière au début du 20e siècle

IVR53_19933500528X

Auteur de l'illustration : Guy Artur, Auteur de l'illustration : Norbert Lambart

Technique de relevé : relevé manuel ;

(c) Inventaire général, ADAGP

reproduction soumise à autorisation du titulaire des droits d'exploitation



Vue générale nord

IVR53_19943501738X

Auteur de l'illustration : Guy Artur, Auteur de l'illustration : Norbert Lambart

(c) Inventaire général, ADAGP

reproduction soumise à autorisation du titulaire des droits d'exploitation



Vue générale nord ouest

IVR53_20013501915XA

Auteur de l'illustration : Guy Artur, Auteur de l'illustration : Norbert Lambart

(c) Inventaire général, ADAGP

reproduction soumise à autorisation du titulaire des droits d'exploitation



Vue générale nord ouest

IVR53_19943501737X

Auteur de l'illustration : Guy Artur, Auteur de l'illustration : Norbert Lambart

(c) Inventaire général, ADAGP

reproduction soumise à autorisation du titulaire des droits d'exploitation



Vue de situation sud est

IVR53_20013514051NUCA

Auteur de l'illustration : Claude Quillivic

(c) Inventaire général, ADAGP

reproduction soumise à autorisation du titulaire des droits d'exploitation



Vue de situation sud est

IVR53_20013501834XA

Auteur de l'illustration : Guy Artur, Auteur de l'illustration : Norbert Lambart

(c) Inventaire général, ADAGP

reproduction soumise à autorisation du titulaire des droits d'exploitation



Vue partielle nord est

IVR53_20013514031NUCA

Auteur de l'illustration : Claude Quillivic

(c) Inventaire général, ADAGP

reproduction soumise à autorisation du titulaire des droits d'exploitation



Vue générale sud ouest

IVR53_20013501833XA

Auteur de l'illustration : Guy Artur, Auteur de l'illustration : Norbert Lambart

(c) Inventaire général, ADAGP

reproduction soumise à autorisation du titulaire des droits d'exploitation



Vue générale nord

IVR53_20013514056NUCA

Auteur de l'illustration : Claude Quillivic

(c) Inventaire général, ADAGP

reproduction soumise à autorisation du titulaire des droits d'exploitation



Vue partielle du chevet roman

IVR53_20013514032NUCA

Auteur de l'illustration : Claude Quillivic

(c) Inventaire général, ADAGP

reproduction soumise à autorisation du titulaire des droits d'exploitation



Vue intérieure prise de la nef vers le chœur

IVR53_20013501294XA

Auteur de l'illustration : Bernard Bègne

(c) Inventaire général, ADAGP

reproduction soumise à autorisation du titulaire des droits d'exploitation



Vue intérieure prise du chœur vers la nef

IVR53_20013501295XA

Auteur de l'illustration : Bernard Bègne

(c) Inventaire général, ADAGP

reproduction soumise à autorisation du titulaire des droits d'exploitation