

Bretagne, Ille-et-Vilaine
Saint-Didier

Eglise paroissiale Saint-Didier, Saint-Golven (Saint-Didier)

Références du dossier

Numéro de dossier : IA00130754

Date de l'enquête initiale : 1994

Date(s) de rédaction : 1994

Cadre de l'étude : enquête thématique départementale Inventaire des églises et chapelles d'Ille-et-Vilaine

Degré d'étude : étudié

Désignation

Dénomination : église paroissiale

Vocable : Saint-Didier, Saint-Golven

Parties constituantes non étudiées : monument aux morts, croix de cimetière

Compléments de localisation

Milieu d'implantation : en village

Références cadastrales : C1, 148

Historique

De l'édifice roman subsistent une partie de l'appareillage de la nef et le massif occidental dont les ouvertures ont été reprises ultérieurement. L'église fut reconstruite au 17^e siècle et au début du 18^e siècle, de cette époque sont vraisemblablement conservées les chapelles nord et sud. Les ouvertures et les parties hautes ont été modifiées au 19^e siècle et l'ancien clocher de charpente situé en haut de nef est supprimé. Il est reconstruit en 1927 à l'angle nord-ouest de l'édifice par Hyacinthe Perrin. Le cimetière qui entourait l'église a été déplacé en 1924. Il contenait avant la Révolution le pilori et les ceps et collier de la seigneurie de Mayneuf ainsi qu'une demi-colonne sur laquelle se payaient les rentes de la seigneurie.

Période(s) principale(s) : 17^e siècle, 18^e siècle (?), 19^e siècle, 2^e quart 20^e siècle

Période(s) secondaire(s) : 12^e siècle

Dates : 1927 (daté par source)

Auteur(s) de l'oeuvre : Hyacinthe Perrin (architecte,)

Description

Plan en croix latine, lambris de couverture, clocher latéral, porche latéral, façade latérale à pignons multiples, chevet plat.

Éléments descriptifs

Matériau(x) du gros-oeuvre, mise en oeuvre et revêtement : schiste ; grès ; moellon ; appareil mixte

Matériau(x) de couverture : ardoise

Plan : plan en croix latine

Étage(s) ou vaisseau(x) : 1 vaisseau

Couvrements : lambris de couverture

Type(s) de couverture : toit à longs pans ; toit à longs pans brisés ; flèche polygonale ; noue ; pignon couvert ; pignon découvert

Escaliers :

Typologies et état de conservation

Typologies : clocher latéral ; porche latéral ; à pignons multiples ; chevet plat

État de conservation : restauré

Décor

Techniques : vitrail

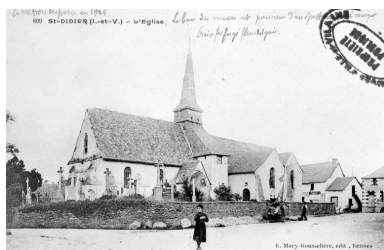
Statut, intérêt et protection

Statut de la propriété : propriété publique

Annexe 1

19933500880X : AD, Ille-et-Vilaine, 6Fi.

Illustrations



Elévation Sud-Ouest : vue générale
(Carte postale ancienne, AD35 : 6Fi)
Phot. Guy Artur, Phot.
Norbert Lambart
IVR53_19933500880X



Elévation Nord-Est : vue générale
Phot. Guy Artur, Phot.
Norbert Lambart
IVR53_19943501331X



Elévation Sud-Est : vue générale
Phot. Guy Artur, Phot.
Norbert Lambart
IVR53_19943501332X



Vitrail 14, vue générale.
Phot. Guy Artur, Phot.
Norbert Lambart
IVR53_19803500427V



Vitrail 14, vue générale.
Phot. Guy Artur, Phot.
Norbert Lambart
IVR53_19803500428VA

Dossiers liés

Dossiers de synthèse :

Les églises et chapelles d'Ile-et-Vilaine (IA00131084)

Oeuvre(s) contenue(s) :

Auteur(s) du dossier : Isabelle Barbedor, Véronique Orain

Copyright(s) : (c) Inventaire général ; (c) Conseil général d'Ile-et-Vilaine



Elévation Sud-Ouest : vue générale (Carte postale ancienne, AD35 : 6Fi)

IVR53_19933500880X

Auteur de l'illustration : Guy Artur, Auteur de l'illustration : Norbert Lambart

(c) Inventaire général, ADAGP

reproduction soumise à autorisation du titulaire des droits d'exploitation



Elévation Nord-Est : vue générale

IVR53_19943501331X

Auteur de l'illustration : Guy Artur, Auteur de l'illustration : Norbert Lambart

(c) Inventaire général, ADAGP

reproduction soumise à autorisation du titulaire des droits d'exploitation



Elévation Sud-Est : vue générale

IVR53_19943501332X

Auteur de l'illustration : Guy Artur, Auteur de l'illustration : Norbert Lambart

(c) Inventaire général, ADAGP

reproduction soumise à autorisation du titulaire des droits d'exploitation



Vitrail 14, vue générale.

IVR53_19803500427V

Auteur de l'illustration : Guy Artur, Auteur de l'illustration : Norbert Lambart

(c) Inventaire général, ADAGP

reproduction soumise à autorisation du titulaire des droits d'exploitation



Vitrail 14, vue générale.

IVR53_19803500428VA

Auteur de l'illustration : Guy Artur, Auteur de l'illustration : Norbert Lambart

(c) Inventaire général, ADAGP

reproduction soumise à autorisation du titulaire des droits d'exploitation