

Bretagne, Ille-et-Vilaine
Hédé-Bazouges

Les maisons et les fermes non analysées sur la commune de Hédé (fusionnée avec Bazouges-sous-Hédé pour former la commune de Hédé-Bazouges en 2009).

Références du dossier

Numéro de dossier : IA35039300

Date de l'enquête initiale : 2005

Date(s) de rédaction : 2005, 2025

Cadre de l'étude : inventaire préliminaire Hédé, étude d'inventaire Hédé

Auteur(s) du dossier : Sabrina Dalibard, Stéphanie Ménard, Association Communes du Patrimoine Rural de Bretagne

Copyright(s) : (c) Inventaire général ; (c) Région Bretagne ; (c) Association Communes du Patrimoine Rural de Bretagne

Désignation

Dénomination : maison, ferme

Aires d'études : Ille-et-Vilaine

Localisations :

Bretagne, Ille-et-Vilaine

Hédé-Bazouges

Historique

Période(s) principale(s) : 16e siècle 17e siècle 18e siècle 19e siècle 20e siècle

Description

Décompte des œuvres : repérées 0 ; étudiées 0

Présentation

Inventaire de 2005

Les maisons et les fermes non analysées :

Parmi les maisons et les fermes de la commune, certaines ne sont pas documentées, c'est-à-dire qu'elles ne font pas l'objet d'une fiche individuelle. En effet, certaines constructions sont très remaniées ou rénovées, ce qui rend leur lecture et leur interprétation difficiles. Ces édifices font, par conséquent, uniquement l'objet d'une localisation cartographique, visualisable à l'aide du système d'information géographique Géoviewer. Ainsi, ces édifices apparaissent en bleu sur la carte alors que les autres apparaissent en rouge.

A Hédé, 140 maisons ou fermes ont été uniquement repérées car leur état ne permettait pas de leur consacrer un dossier individuel.

Des photographies de 1975, réalisées dans le cadre d'un inventaire du patrimoine de la commune, illustrent ce dossier et montrent certains bâtiments avant leur transformation.

Inventaire de 2023

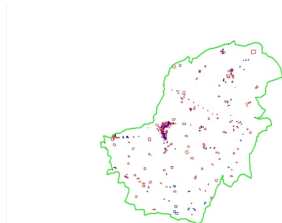
En 2023, dans le cadre de l'étude du patrimoine conduite pour le label *Communes du Patrimoine Rural de Bretagne*, un nouveau recensement du patrimoine de Hédé-Bazouges a été réalisé, accompagné d'une actualisation des photographies du bâti. Cette démarche a permis d'identifier 69 écarts sur le territoire communal, dont 34 ont fait l'objet d'une mise à jour. Les autres n'ont pas été documentés, car ils ont été profondément remaniés par des travaux de rénovation.

Annexe 1

Etude Label Communes du Patrimoine Rural de Bretagne, Hédé-Bazouges, 2023

[Consultez ici](#)

Illustrations



En rouge, les bâtiments analysés,
en bleu, les bâtiments non analysés
Phot. Sabrina Dalibard
IVR53_20053519262NUCA



Le numéro 6 place
de la Mairie en 1975
Phot. J. R. Trochet
IVR53_19753500994Z



Bâtiment de la Cour Huet en 1975
Phot. J. R. Trochet
IVR53_19753501050Z



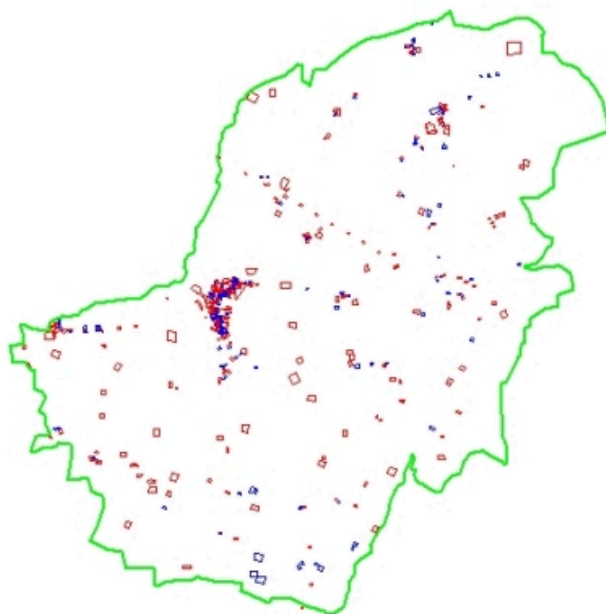
Bâtiment de la Cour Bausset en 1975
Phot. J. R. Trochet
IVR53_19753501051Z

Dossiers liés

Dossier(s) de synthèse :

Présentation de la commune de Hédé (fusionnée avec Bazouges-sous-Hédé pour former la commune de Hédé-Bazouges en 2009). (IA35039298) Bretagne, Ille-et-Vilaine, Hédé-Bazouges

Auteur(s) du dossier : Sabrina Dalibard, Stéphanie Ménard, Association Communes du Patrimoine Rural de Bretagne
Copyright(s) : (c) Inventaire général ; (c) Région Bretagne ; (c) Association Communes du Patrimoine Rural de Bretagne



En rouge, les bâtiments analysés, en bleu, les bâtiments non analysés

IVR53_20053519262NUCA

Auteur de l'illustration : Sabrina Dalibard

(c) Inventaire général, ADAGP

reproduction soumise à autorisation du titulaire des droits d'exploitation



Le numéro 6 place de la Mairie en 1975

IVR53_19753500994Z

Auteur de l'illustration : J. R. Trochet

(c) Inventaire général, ADAGP

reproduction soumise à autorisation du titulaire des droits d'exploitation



Bâtiment de la Cour Huet en 1975

IVR53_19753501050Z

Auteur de l'illustration : J. R. Trochet

(c) Inventaire général, ADAGP

reproduction soumise à autorisation du titulaire des droits d'exploitation



Bâtiment de la Cour Bausset en 1975

IVR53_19753501051Z

Auteur de l'illustration : J. R. Trochet

(c) Inventaire général, ADAGP

reproduction soumise à autorisation du titulaire des droits d'exploitation