

Bretagne, Côtes-d'Armor
Plémet
Launay Guen

Château, Launay Guen (Plémet)

Références du dossier

Numéro de dossier : IA00132064

Date de l'enquête initiale : 1994

Date(s) de rédaction : 1994, 2004

Cadre de l'étude : inventaire topographique La Chèze, enquête thématique régionale Inventaire des châteaux du 19e siècle en Bretagne

Degré d'étude : étudié

Désignation

Dénomination : château

Compléments de localisation

commune fusionnée après inventaire Commune inventoriée sous le nom de Plémet

Milieu d'implantation : isolé

Références cadastrales : 1985, B1, 39

Historique

Château construit à la fin du 19e siècle pour la famille Mottin de la Balme, dans le style néo-gothique.

Période(s) principale(s) : 4e quart 19e siècle

Description

Éléments descriptifs

Matériau(x) du gros-oeuvre, mise en oeuvre et revêtement : granite ; enduit partiel

Matériau(x) de couverture : ardoise

Étage(s) ou vaisseau(x) : sous-sol, 1 étage carré, étage de comble

Élévations extérieures : élévation à travées

Type(s) de couverture : toit à longs pans ; toit en pavillon ; toit conique ; croupe

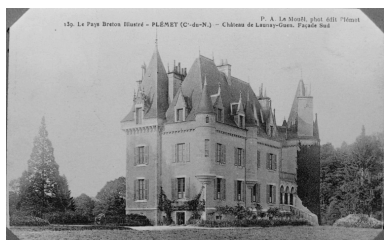
Typologies et état de conservation

Typologies : château de style néo gothique

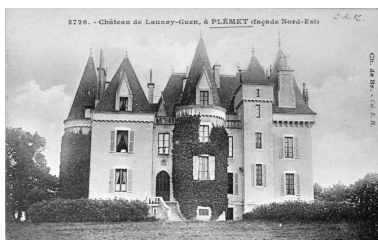
Statut, intérêt et protection

Statut de la propriété : propriété privée

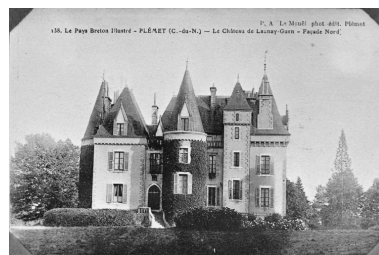
Illustrations



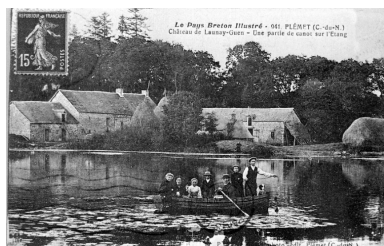
Elévation sud. Carte postale ancienne
(coll. Le Pays Breton illustré)
Repro. Guy Artur, Repro.
Norbert Lambart, Autr.
P.A. Le Mouël, Autr.
IVR53_19952200210XB



Elévation nord. Carte
postale ancienne (coll. E.H.)
Repro. Guy Artur,
Repro. Norbert Lambart,
Autr. Emile Hamonic
IVR53_19952200232XB



Elévation nord. Carte
postale ancienne (coll.
Le Pays Breton illustré)
Repro. Guy Artur, Repro.
Norbert Lambart, Autr.
P.A. Le Mouël, Autr.
IVR53_19952200211XB



L'étang et la métairie. Carte
postale ancienne (coll.
Le Pays Breton illustré)
Phot. Guy Artur, Phot.
Norbert Lambart
IVR53_19952200278X



Vue générale
Phot. Auteur inconnu
IVR53_19952200120X

Dossiers liés

Dossiers de synthèse :

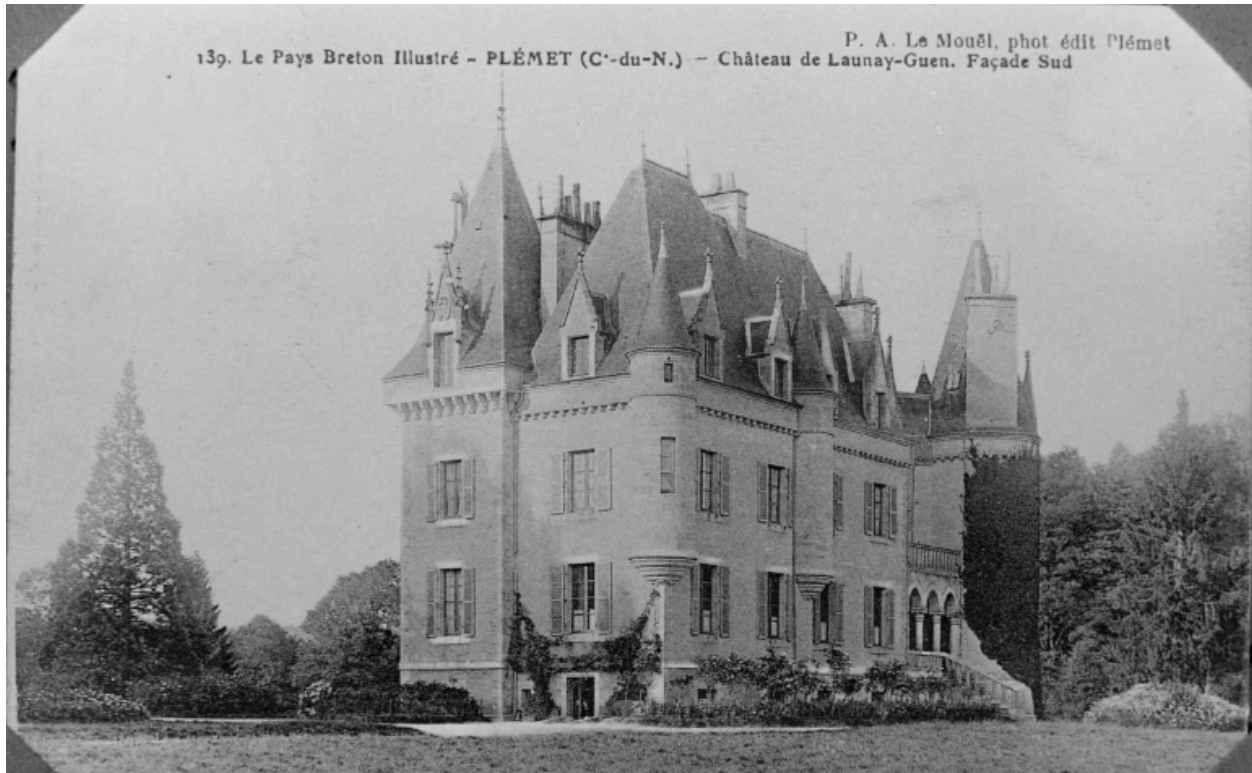
Les châteaux du 19^e siècle en Bretagne (IA35046224)

Présentation de la commune de Plémet (IA00132110) Bretagne, Côtes-d'Armor, Plémet

Oeuvre(s) contenue(s) :

Auteur(s) du dossier : Jean-Pierre Ducouret, Judith Tanguy-Schröer, Elise Lauranceau

Copyright(s) : (c) Inventaire général



Elévation sud. Carte postale ancienne (coll. Le Pays Breton illustré)

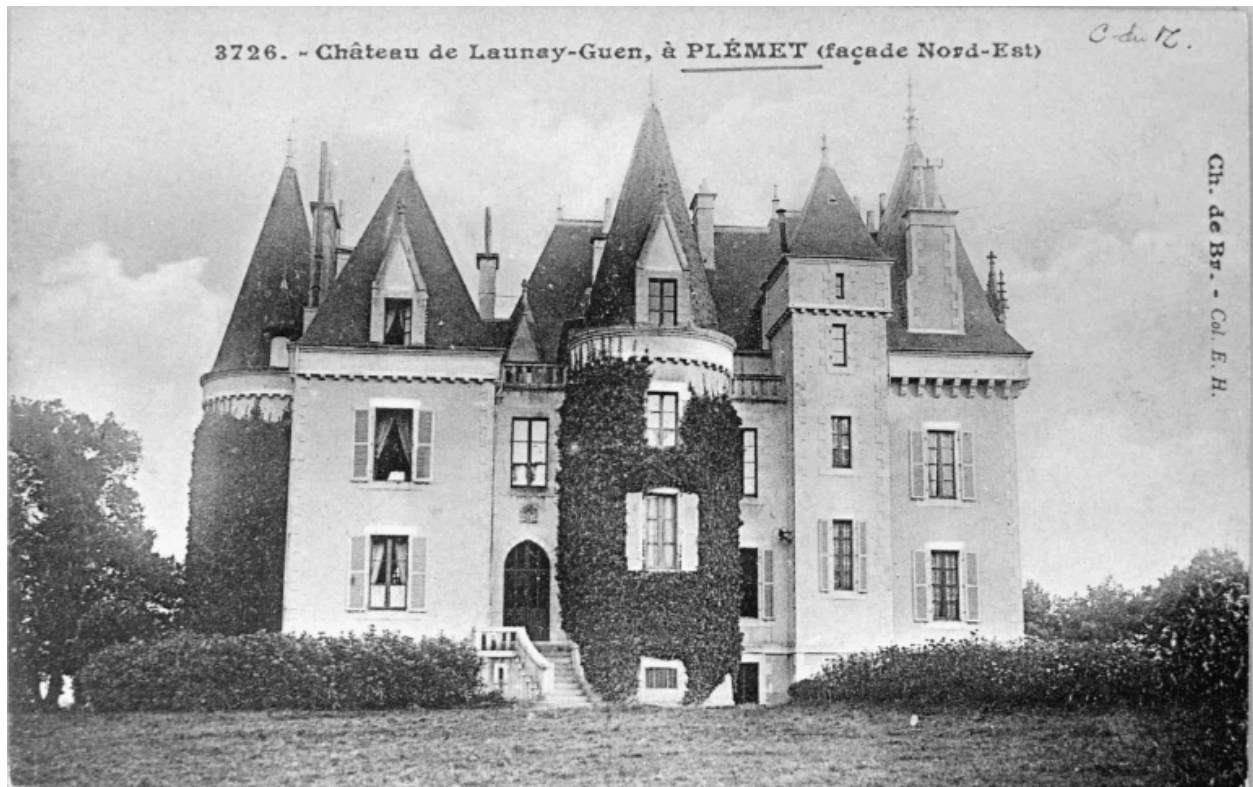
IVR53_19952200210XB

Auteur de l'illustration (reproduction) : Guy Artur, Auteur de l'illustration (reproduction) : Norbert Lambart

Auteur du document reproduit : P.A. Le Mouël,

(c) Inventaire général, ADAGP

reproduction soumise à autorisation du titulaire des droits d'exploitation



Elévation nord. Carte postale ancienne (coll. E.H.)

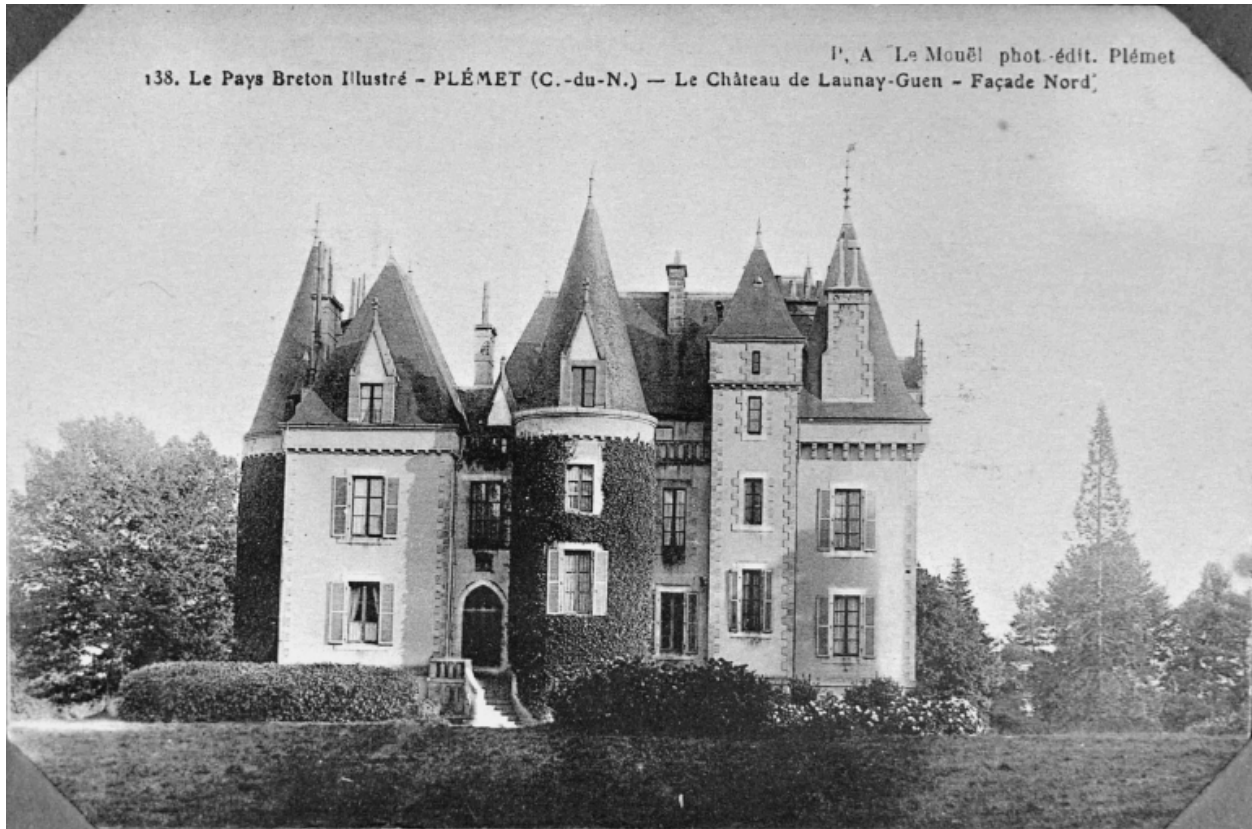
IVR53_19952200232XB

Auteur de l'illustration (reproduction) : Guy Artur, Auteur de l'illustration (reproduction) : Norbert Lambart

Auteur du document reproduit : Emile Hamonic

(c) Inventaire général, ADAGP

reproduction soumise à autorisation du titulaire des droits d'exploitation



Elévation nord. Carte postale ancienne (coll. Le Pays Breton illustré)

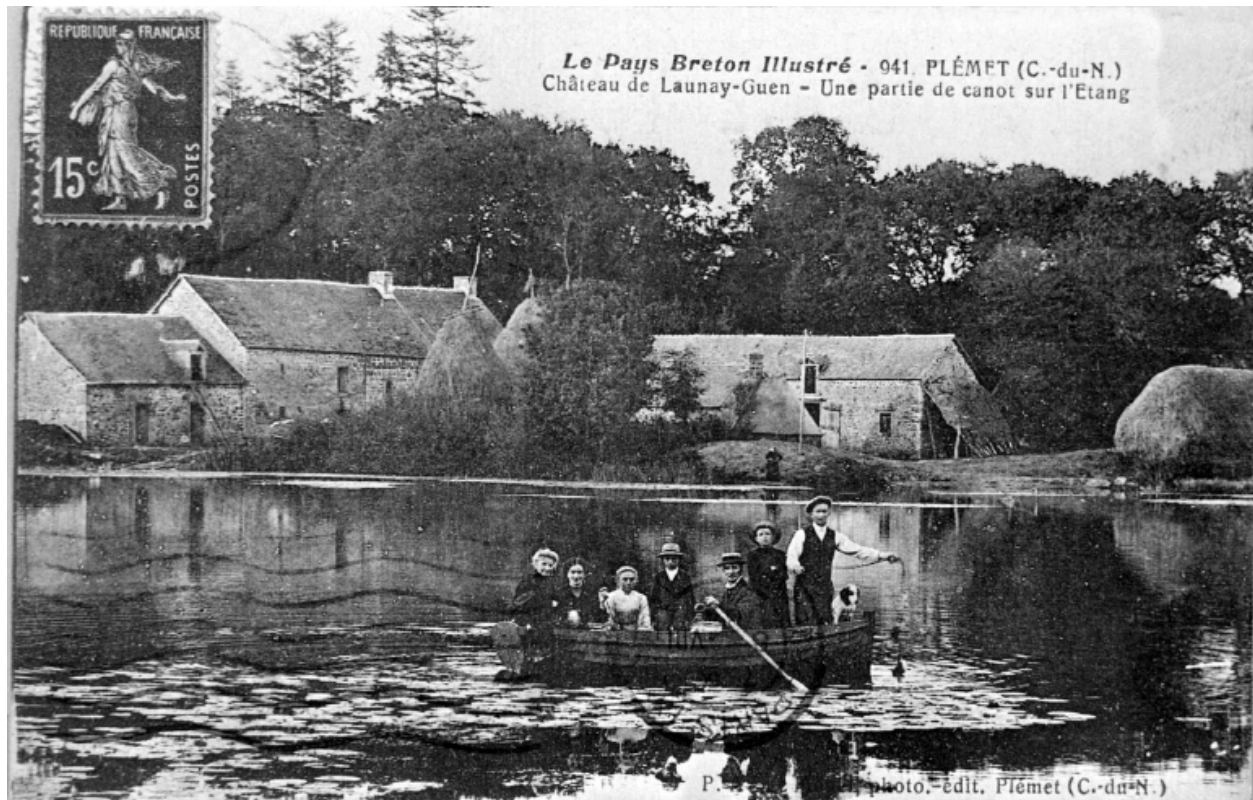
IVR53_19952200211XB

Auteur de l'illustration (reproduction) : Guy Artur, Auteur de l'illustration (reproduction) : Norbert Lambart

Auteur du document reproduit : P.A. Le Mouël,

(c) Inventaire général, ADAGP

reproduction soumise à autorisation du titulaire des droits d'exploitation



L'étang et la métairie. Carte postale ancienne (coll. Le Pays Breton illustré)

IVR53_19952200278X

Auteur de l'illustration : Guy Artur, Auteur de l'illustration : Norbert Lambart

(c) Inventaire général, ADAGP

reproduction soumise à autorisation du titulaire des droits d'exploitation



Vue générale

IVR53_19952200120X

Auteur de l'illustration : Auteur inconnu

(c) Inventaire général, ADAGP

reproduction soumise à autorisation du titulaire des droits d'exploitation