

Bretagne, Ille-et-Vilaine
Les Portes du Coglais
Montours

Maison, dite château du Chêne-Sec (Montours fusionnée en Les Portes du Coglais en 2017)

Références du dossier

Numéro de dossier : IA35046296

Date de l'enquête initiale : 2004

Date(s) de rédaction : 2004

Cadre de l'étude : enquête thématique régionale Inventaire des châteaux du 19e siècle en Bretagne

Degré d'étude : repéré

Désignation

Dénomination : maison

Parties constituantes non étudiées : portail

Compléments de localisation

commune fusionnée après inventaire Commune inventoriée sous le nom de Montours

Milieu d'implantation :

Références cadastrales :

Historique

Période(s) principale(s) : 2e moitié 19e siècle

Personne(s) liée(s) à l'histoire de l'oeuvre : Touchard (propriétaire, attribution par travaux historiques)

Description

Éléments descriptifs

Matériau(x) de couverture : ardoise

Étage(s) ou vaisseau(x) : rez-de-chaussée, 1 étage carré, étage de comble

Statut, intérêt et protection

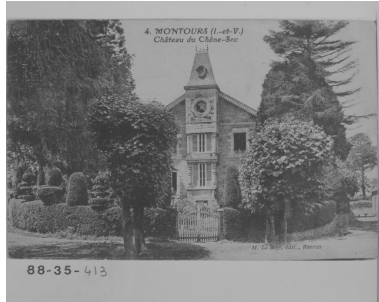
Statut de la propriété : propriété privée

Références documentaires

Documents figurés

- **Fleurigné (I. et V.) Le château de Bois Février**
A.D. 35. Fonds Lagrée : 6 Fi (cartes postales anciennes).
Archives départementales d'Ille-et-Vilaine

Illustrations



Vue générale
Phot. Auteur inconnu
IVR53_19883500413XB

Dossiers liés

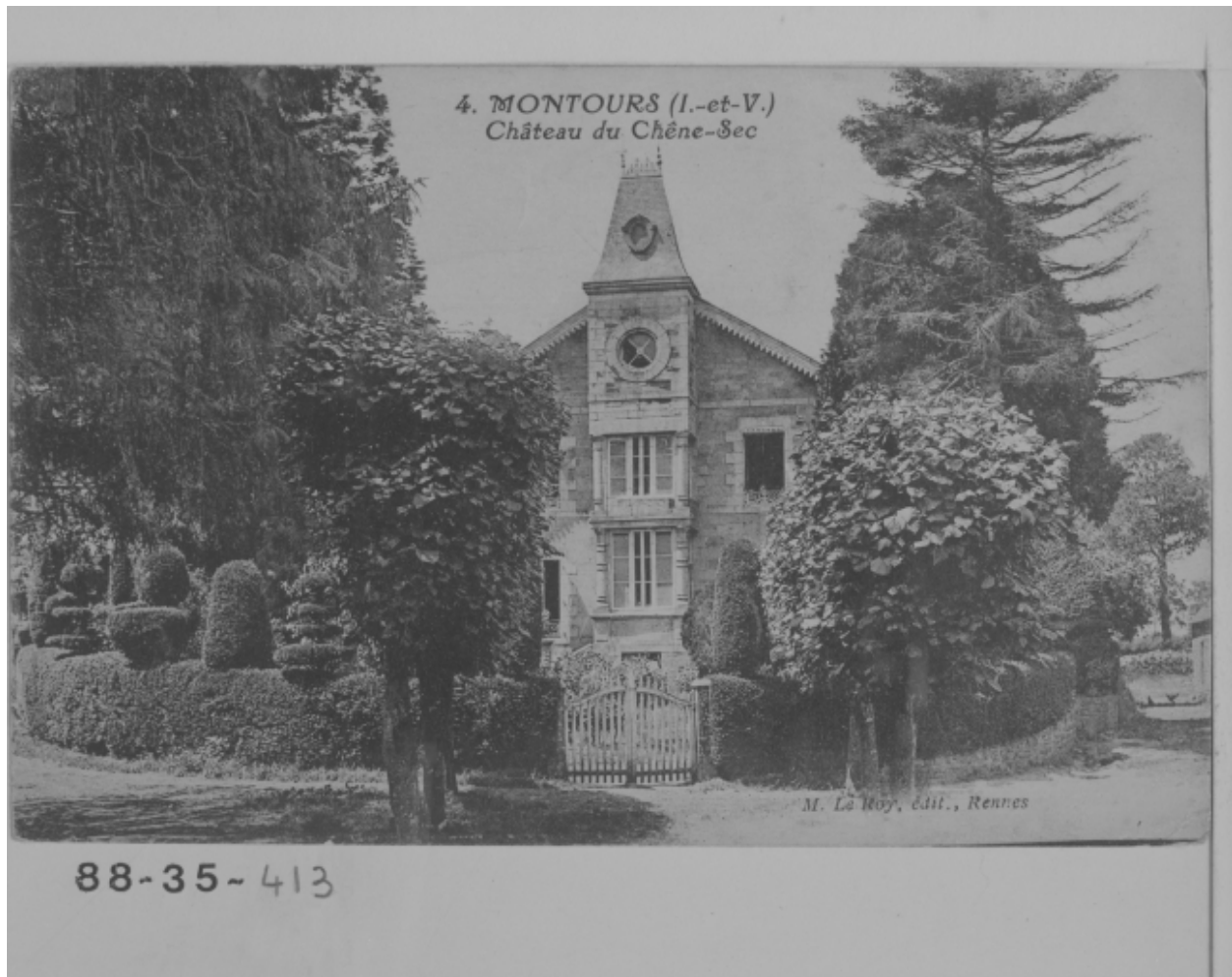
Dossiers de synthèse :

Les châteaux du 19e siècle en Bretagne (IA35046224)

Oeuvre(s) contenue(s) :

Auteur(s) du dossier : Elise Lauranceau

Copyright(s) : (c) Monuments historiques ; (c) Inventaire général



Vue générale

IVR53_19883500413XB

Auteur de l'illustration : Auteur inconnu

(c) Région Bretagne

reproduction soumise à autorisation du titulaire des droits d'exploitation