

Bretagne, Côtes-d'Armor
Pleudihen-sur-Rance
Ville-Bodin (la)

Demeure dite château de la Ville-Bodin (Pleudihen-sur-Rance)

Références du dossier

Numéro de dossier : IA22005257

Date de l'enquête initiale : 2004

Date(s) de rédaction : 2004, 2016

Cadre de l'étude : enquête thématique régionale Inventaire des châteaux du 19e siècle en Bretagne, inventaire topographique Communauté de communes de Dinan

Degré d'étude : étudié

Désignation

Dénomination : demeure

Genre du destinataire : de bailli

Parties constituantes non étudiées : parc, enclos, communs, dépendance, puits

Compléments de localisation

Milieu d'implantation : en écart

Références cadastrales :

Historique

La ville Bodin : siège du baillage de la seigneurie de Saint-Meleuc

Sous l'Ancien Régime, la ville Bodin était, le siège du procureur fiscal de la seigneurie de Saint-Meleuc. S'y sont succédés noble homme Servan Lebreton (?-1713), Olivier Cresté (1673-1736), Louis Bourgaux (?), commissaire du Directoire exécutif de Pleudihen en 1796, Ambroise Roger, secrétaire greffier, puis Ambroise Roger, fils, maire de la commune de Pleudihen du 14 août 1860 à mai 1904. Une de ses deux filles, Louise épousa Charles Jallot, ingénieur des Arts et Manufactures qui fait, en 1910, agrandir et transformer le manoir sous sa forme actuelle.

Une première transformation

Un dessin reproduit par les propriétaires actuels nous livre un état du 19e siècle de la façade principale du logis. Un corps de bâtiment central à trois travées irrégulières coiffé par une haute toiture en pavillon. Deux ailes plus basses sont situées de part et d'autre du corps central. Ce dessin indique que le logis, de la fin du 17 siècle ou des premières années du 18e siècle, a déjà été transformé au début du 19e siècle comme en témoignent les lucarnes à fenêtres jumelées de style néoclassique.

Un château de style troubadour

Charles Jallot et son épouse Louise Roger effectuent d'importants travaux en 1910 (date donnée par des archives privées). Le logis est entièrement modifié pour lui donner une allure de château troubadour. Le corps central est désormais cantonné de deux pavillons, plus haut, formant avant-corps. Se détache à l'arrière une tour crénelée avec une haute vis secondaire coiffée d'un bulbe qui rappelle les modèles anciens du manoir de la Coudraie en Ploubalay ou encore la hauteur et la finesse de la tourelle en encorbellement du manoir de la Ferronays en Calorguen.

Période(s) principale(s) : 17e siècle (?), 1er quart 20e siècle

Dates : 1910 (daté par travaux historiques)

Description

Edifice de plan irrégulier composé d'un corps de bâtiment principal flanqué de deux pavillons rectangulaires latéraux, une tour circulaire avec une vis secondaire flanquée contre la façade arrière.

Le cadastre de 1844 rend compte de l'aménagement de deux corps de dépendances en façade arrière. un seul subsiste aujourd'hui. Au devant de la métairie existait un vivier qui a été comblé depuis.

Éléments descriptifs

Matériau(x) du gros-oeuvre, mise en oeuvre et revêtement : moellon ; pierre de taille

Matériau(x) de couverture : ardoise

Étage(s) ou vaisseau(x) : rez-de-chaussée, 1 étage carré, étage de comble

Élévations extérieures : élévation à travées

Typologies et état de conservation

Typologies : agrandissement ; rhabillage. Eclectique

Statut, intérêt et protection

Statut de la propriété : propriété privée

Présentation

Maison de procureur fiscal à la fin du 17^e siècle et au 18^e siècle, le logis de la ville Bodin est transformé dans la première moitié du 19^e siècle puis en 1910 dans un style troubadour. Le parc et l'environnement bien conservé donnent à l'ensemble une valeur patrimoniale.

Références documentaires

Documents figurés

- **Château de la Ville-Bodin , carte postale**
5. PLEUDIHEN (C.-du-N.). - Château de la Ville-Bodin. SOREL J. (éditeur. Rennes) (A.D. 35 ; 6 Fi Pleudihen 14).

Bibliographie

- **Le patrimoine des communes des Côtes-d'Armor**
COLLECTIF. **Le patrimoine des communes des Côtes-d'Armor.** Collection : Le patrimoine des communes de France. Paris : Flohic éditions 1998, 2 tomes.
p. 276
- **Essai historique Pleudihen-sur-Rance**
Abbé BREBEL Eugène. **Essai historique sur Pleudihen-sur-Rance.** 1916. Réédition, Paris : le livre d'histoire-Lorisse, 2003.

Annexe 1

Carte postale, la Ville Bodin, Pleudihen

20042209016NUCB : Archives départementales d'Ille-et-Vilaine, 6 Fi Pleudihen 14.

Annexe 2

Pleudihen.État de section G, dite de la Helluais,du cadastre de 1844

La ville Bodin

Propriétaire : Roger, Ambroise

parcelle 14, le Brossy, futaie

parcelle 15, la Grande prairie, pré

parcelle 16, la Chênaie, châtaigneraie

parcelle 17, la pâture aux chevaux

parcelle 18, le verger, labour

parcelle 19, le petit vivier, mare

parcelle 20, la ville Bodin, maison

parcelle 22, les devants, châtaigneraie

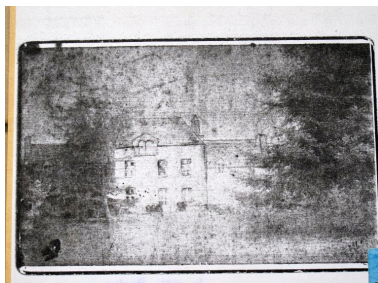
parcelle 23, les jardins, courtil

parcelle 24, la ville-Bodin, maison, cour et bâtiment
parcelle 25, le jardin
parcelle 26, la ville Bodin bâtiment
parcelle 27, le bas jardin, pépinière
parcelle 28, le champ pain d'avoine
parcelle 29, le chemin de la Saudrais, pâture

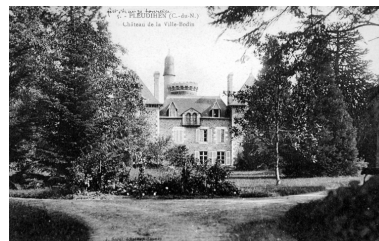
Illustrations



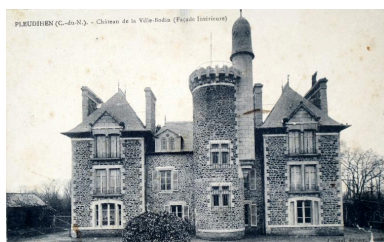
Extrait du cadastre de 1844
IVR53_20162206905NUCA



Dessin imprimé, état de
la façade antérieure avant
transformation (A. Privées)
Phot. Véronique Orain
IVR53_20162206909NUCA



Carte postale, édition
Sorel, la Ville Bodin
Phot. Elise Lauranceau
IVR53_20042209016NUCB



Pleudihen, Château de la Ville
Bodin, carte postale, J.Sorel, éditeur
IVR53_20162206919NUCB



Vue de situation
Phot. Véronique Orain
IVR53_20162206906NUCA



Logis : vue générale de trois
quart de la façade antérieure
Phot. Véronique Orain
IVR53_20162206907NUCA



Logis : vue générale de face
Phot. Véronique Orain
IVR53_20162206908NUCA



Logis : façade postérieure
Phot. Véronique Orain
IVR53_20162206910NUCA



Phot. Véronique Orain
IVR53_20162208443NUCA



Logis, détail, façade arrière : lucarne
Phot. Véronique Orain
IVR53_20162206912NUCA



Logement secondaire, détail pompe
extérieure, fonderie Briau, Tours
Phot. Véronique Orain
IVR53_20162206914NUCA



Logement secondaire et communs
Phot. Véronique Orain
IVR53_20162206913NUCA



Pompe a eau, détail
Phot. Véronique Orain
IVR53_20162206915NUCA



Communs
Phot. Véronique Orain
IVR53_20162206916NUCA



Enclos du grand jardin
Phot. Véronique Orain
IVR53_20162206917NUCA



Puits
Phot. Véronique Orain
IVR53_20162206918NUCA

Dossiers liés

Dossiers de synthèse :

Les châteaux du 19^e siècle en Bretagne (IA35046224)

Présentation de la commune de Pleudihen-sur-Rance (IA22005019) Bretagne, Côtes-d'Armor, Pleudihen-sur-Rance

Les manoirs et maisons de maître de la commune de Pleudihen-sur-Rance (IA22133208) Bretagne, Côtes-d'Armor, Pleudihen-sur-Rance

Oeuvre(s) contenue(s) :

Auteur(s) du dossier : Elise Lauranceau, Véronique Orain

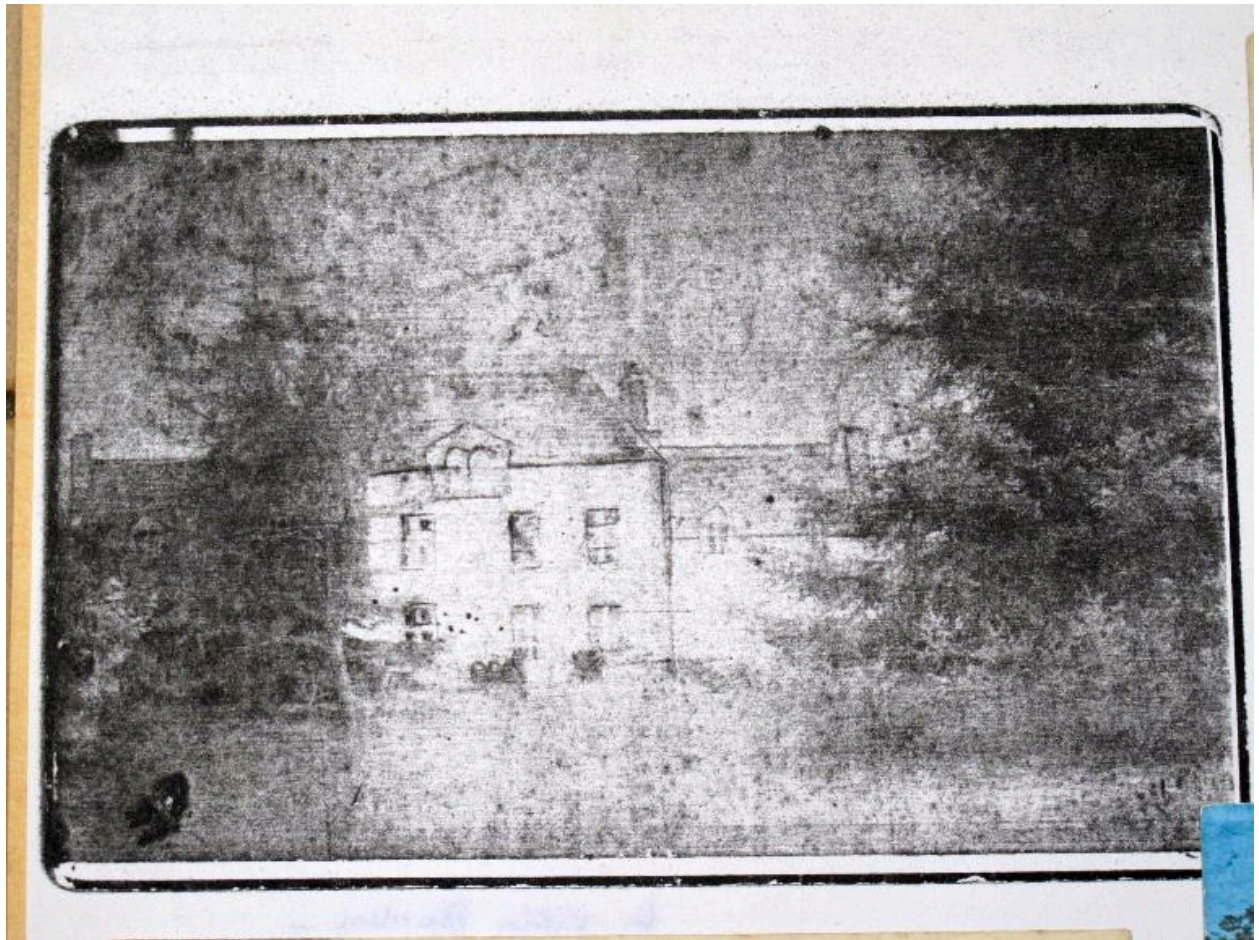
Copyright(s) : (c) Monuments historiques ; (c) Inventaire général



Extrait du cadastre de 1844

IVR53_20162206905NUCA

(c) Conseil départemental des Côtes-d'Armor ; (c) Archives départementales des Côtes-d'Armor
reproduction soumise à autorisation du titulaire des droits d'exploitation



Dessin imprimé, état de la façade antérieure avant transformation (A. Privées)

IVR53_20162206909NUCA

Auteur de l'illustration : Véronique Orain

(c) Région Bretagne

reproduction soumise à autorisation du titulaire des droits d'exploitation



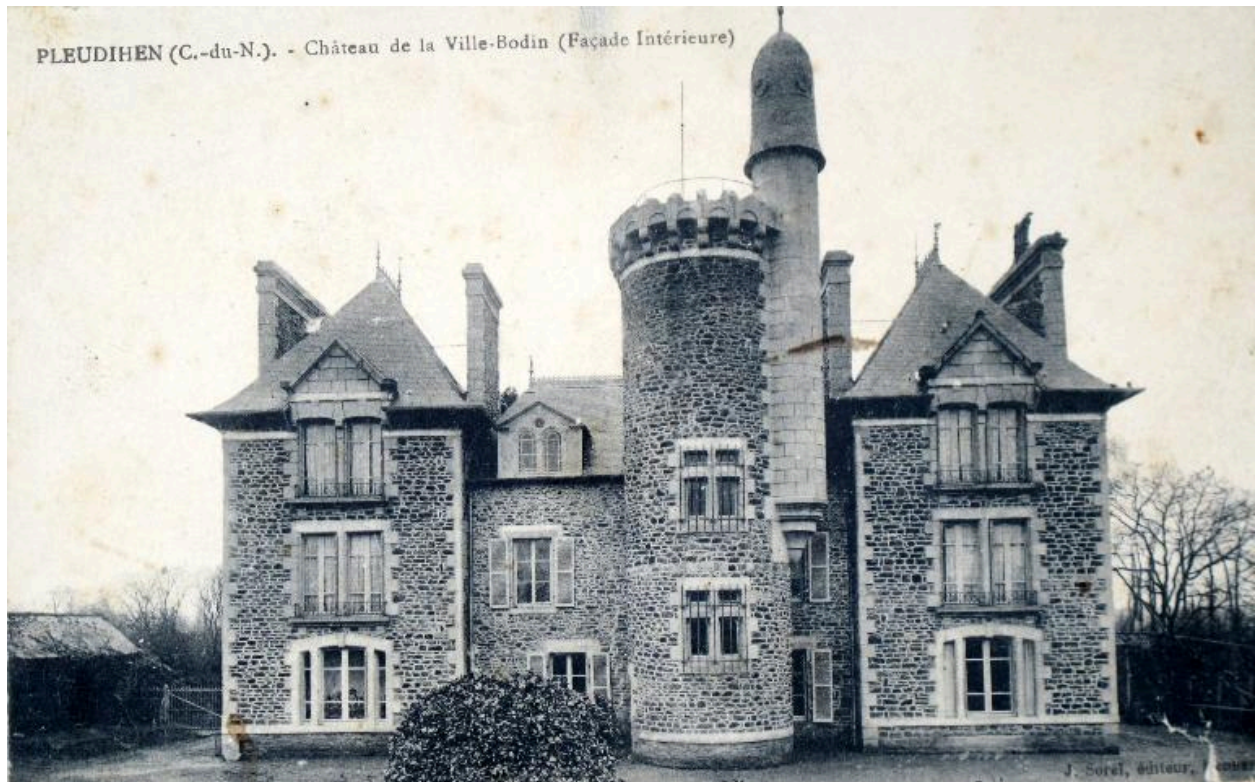
Carte postale, édition Sorel, la Ville Bodin

IVR53_20042209016NUCB

Auteur de l'illustration : Elise Lauranceau

(c) Inventaire général, ADAGP ; (c) Monuments historiques

reproduction soumise à autorisation du titulaire des droits d'exploitation



Pleudihen, Château de la Ville Bodin, carte postale, J.Sorel, éditeur

IVR53_20162206919NUCB

(c) Conseil départemental des Côtes-d'Armor ; (c) Archives départementales des Côtes-d'Armor
reproduction soumise à autorisation du titulaire des droits d'exploitation



Vue de situation

IVR53_20162206906NUCA

Auteur de l'illustration : Véronique Orain

(c) Région Bretagne

reproduction soumise à autorisation du titulaire des droits d'exploitation



Logis : vue générale de trois quart de la façade antérieure

IVR53_20162206907NUCA

Auteur de l'illustration : Véronique Orain

(c) Région Bretagne

reproduction soumise à autorisation du titulaire des droits d'exploitation



Logis : vue générale de face

IVR53_20162206908NUCA

Auteur de l'illustration : Véronique Orain

(c) Région Bretagne

reproduction soumise à autorisation du titulaire des droits d'exploitation



Logis : façade postérieure

IVR53_20162206910NUCA

Auteur de l'illustration : Véronique Orain

(c) Région Bretagne

reproduction soumise à autorisation du titulaire des droits d'exploitation



IVR53_20162208443NUCA

Auteur de l'illustration : Véronique Orain

(c) Région Bretagne

reproduction soumise à autorisation du titulaire des droits d'exploitation



Logis, détail, façade arrière : lucarne

IVR53_20162206912NUCA

Auteur de l'illustration : Véronique Orain

(c) Région Bretagne

reproduction soumise à autorisation du titulaire des droits d'exploitation



Logement secondaire, détail pompe extérieure, fonderie Briau, Tours

IVR53_20162206914NUCA

Auteur de l'illustration : Véronique Orain

(c) Région Bretagne

reproduction soumise à autorisation du titulaire des droits d'exploitation



Logement secondaire et communs

IVR53_20162206913NUCA

Auteur de l'illustration : Véronique Orain

(c) Région Bretagne

reproduction soumise à autorisation du titulaire des droits d'exploitation



Pompe a eau, détail

IVR53_20162206915NUCA

Auteur de l'illustration : Véronique Orain

(c) Région Bretagne

reproduction soumise à autorisation du titulaire des droits d'exploitation



Communs

IVR53_20162206916NUCA

Auteur de l'illustration : Véronique Orain

(c) Région Bretagne

reproduction soumise à autorisation du titulaire des droits d'exploitation



Enclos du grand jardin

IVR53_20162206917NUCA

Auteur de l'illustration : Véronique Orain

(c) Région Bretagne

reproduction soumise à autorisation du titulaire des droits d'exploitation



Puits

IVR53_20162206918NUCA

Auteur de l'illustration : Véronique Orain

(c) Région Bretagne

reproduction soumise à autorisation du titulaire des droits d'exploitation