

Bretagne, Ille-et-Vilaine
Argentré-du-Plessis
rue Ambroise Paré

Église paroissiale Saint-Pierre, Saint-Paul, puis chapelle, rue Ambroise Paré (Argentré-du-Plessis)

Références du dossier

Numéro de dossier : IA00130959

Date de l'enquête initiale : 1992

Date(s) de rédaction : 1992, 2002

Cadre de l'étude : enquête thématique départementale Inventaire des églises et chapelles d'Ille-et-Vilaine, inventaire préliminaire Argentré-du-Plessis

Degré d'étude : recensé

Désignation

Dénomination : église paroissiale, chapelle

Compléments de localisation

Milieu d'implantation : en village

Références cadastrales : 1986, AB, 220

Historique

La chapelle Saint-Pierre et Saint-Paul passe pour être la première église paroissiale d'Argentré-du-Plessis. Son chœur plus étroit que la nef est caractéristique de la période romane du 11^e siècle ou 12^e siècle, il a été modifié au 15^e siècle ? comme en témoigne la baie flamboyante sud. La nef peut dater du 15^e ou du 16^e siècle. La façade ouest a été remaniée au 18^e siècle (porte) et au 19^e siècle (pignon en brique).

Période(s) principale(s) : 11^e siècle, 12^e siècle (?), 15^e siècle, 16^e siècle (?)

Période(s) secondaire(s) : 18^e siècle, 19^e siècle

Description

Plan allongé à un vaisseau, lambris de couverture, cul de four, chevet arrondi ; toit à longs pans, croupe ronde ; chaînage d'angle en calcaire coquillier.

Éléments descriptifs

Matériau(x) du gros-oeuvre, mise en oeuvre et revêtement : schiste ; grès ; calcaire ; moellon ; appareil mixte

Matériau(x) de couverture : ardoise

Plan : plan allongé

Couvrements : lambris de couverture

Typologies et état de conservation

État de conservation : désaffecté

Statut, intérêt et protection

Statut de la propriété : propriété publique

Références documentaires

Bibliographie

- **Le département d'Ille-et-Vilaine : histoire, archéologie, monuments**
BANÉAT, Paul. **Le département d'Ille-et-Vilaine : histoire, archéologie, monuments**. Rennes : Librairie Moderne J. Larcher, 1927-1929, 4 vol.
tome I, p. 54
- **Pouillé historique de l'archevêché de Rennes**
GUILLOTIN DE CORSON. **Pouillé historique de l'archevêché de Rennes**. Rennes : Fougeray Libraire-éditeur. Paris : René Hatton Libraire-éditeur, 1882-1886, 6 vol.
tome IV, p. 44-45
- **Les églises du Haut Moyen Age en Bretagne**
GUIGON, Philippe. **Les églises du Haut Moyen Age en Bretagne**. Saint-Malo : Centre d'Archéologie d'Alet, 1997.
tome I, p. 114, 150, 190-191
- GRAND, Roger. **L'Art roman en Bretagne**. Paris : Picard, 1958.
p. 212

Périodiques

- BORDERIE, A. de la. **Classe d'archéologie**. *Bulletin archéologique de l'Association bretonne*, 1850.
2e vol, 1ère partie, p. 172

Données complémentaires

Données complémentaires architecture IP35

Données complémentaires architecture IP35 : inventaire préliminaire des communes du département d'Ille-et-Vilaine

HYPOI	sans objet
MURS1	schiste ; grès ; moellon ; appareil mixte ; calcaire
SCLE1	11e siècle ; 12e siècle (?) ; 15e siècle ; 16e siècle (?)
IAUT	sans objet
ICHR	typicum
IESP	typicum
ICONTX	intégré
PINTE	Oeuvre étudiée lors de l'enquête thématique préliminaire effectuée en 1994, sur les églises et chapelles d' Ille-et-Vilaine. Un complément photographique a été effectué lors de l'enquête communale.
SEL	étudié

Illustrations



Le cadastre de 1810
Repro. Guy Artur,
Repro. Norbert Lambart
IVR53_19933500235X



Vue de situation sud ; état en 1992
Phot. Bernard Bègne, Phot. M. Loyon
IVR53_19923500870X



Vue générale ouest ; état en 1992
Phot. Bernard Bègne, Phot. M. Loyon
IVR53_19923500869X



Vue générale nord ; état en 1992
Phot. Bernard Bègne, Phot. M. Loyon
IVR53_19923500865X



Vue générale sud est ; état en 1992
Phot. Bernard Bègne, Phot. M. Loyon
IVR53_19923500866X



Vue générale sud ; état en 1994
Phot. Claude Quillivic
IVR53_19943502452ZA



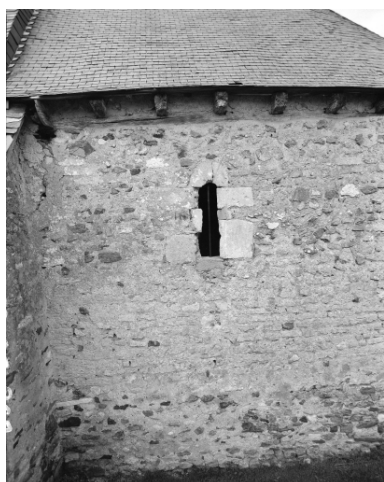
Vue générale sud ouest
Phot. Malo Pichot
IVR53_20023518586NUCA



Vue générale nord
Phot. Guy Artur, Phot.
Norbert Lambart
IVR53_20033500699NUCA



Vue générale sud
Phot. Guy Artur, Phot.
Norbert Lambart
IVR53_20033500703NUCA



Détail ; mur nord, fenêtre romane
Phot. Bernard Bègne, Phot. M. Loyon
IVR53_19923500868X



Détail ; fenêtre sud est
Phot. Bernard Bègne, Phot. M. Loyon
IVR53_19923500867X



Détail ; fenêtre
Phot. Malo Pichot
IVR53_20023518587NUCA



Vue intérieure
Phot. Malo Pichot
IVR53_20023518582NUCA



Vue intérieure ; détail
Phot. Malo Pichot
IVR53_20023518579NUCA



Vue intérieure ; détail
Phot. Malo Pichot
IVR53_20023518580NUCA



Vue intérieure ; détail
Phot. Malo Pichot
IVR53_20023518581NUCA



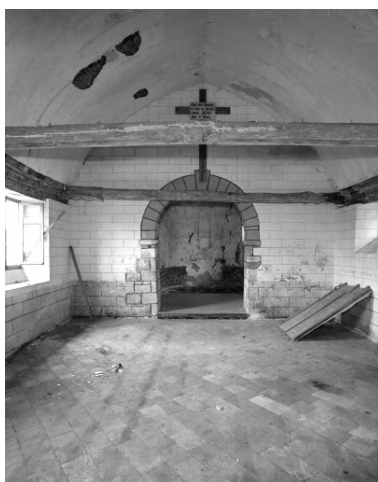
Vue intérieure ; détail
Phot. Malo Pichot
IVR53_20023518583NUCA



Vue intérieure ; détail
Phot. Malo Pichot
IVR53_20023518584NUCA



Vue intérieure ; détail
Phot. Malo Pichot
IVR53_20023518585NUCA



Vue générale vers le choeur
Phot. Bernard Bègne, Phot. M. Loyon
IVR53_19923500871X



Vue intérieure ; détail, entrait sculpté
Phot. Bernard Bègne, Phot. M. Loyon
IVR53_19923500872X



Détail ; chaînage d'angle
en calcaire coquillier
Phot. Claude Quillivic
IVR53_20033508260NUCA



Vue de situation sud est
Phot. Guy Artur, Phot.
Norbert Lambart
IVR53_20033500704NUCA

Dossiers liés

Dossiers de synthèse :

Les églises et chapelles d'Ile-et-Vilaine (IA00131084)

Les églises, chapelles et croix de chemin sur la commune d'Argentré-du-Plessis (IA35021362) Bretagne, Ile-et-Vilaine, Argentré-du-Plessis

Oeuvre(s) contenue(s) :

Oeuvre(s) en rapport :

Village d'Argentré-du-Plessis (IA35021366) Bretagne, Ile-et-Vilaine, Argentré-du-Plessis

Auteur(s) du dossier : Véronique Orain

Copyright(s) : (c) Inventaire général



Le cadastre de 1810

IVR53_19933500235X

Auteur de l'illustration (reproduction) : Guy Artur, Auteur de l'illustration (reproduction) : Norbert Lambart

Technique de relevé : relevé manuel ;

(c) Inventaire général, ADAGP

reproduction soumise à autorisation du titulaire des droits d'exploitation



Vue de situation sud ; état en 1992

IVR53_19923500870X

Auteur de l'illustration : Bernard Bègne, Auteur de l'illustration : M. Loyon

(c) Inventaire général, ADAGP

reproduction soumise à autorisation du titulaire des droits d'exploitation



Vue générale ouest ; état en 1992

IVR53_19923500869X

Auteur de l'illustration : Bernard Bègne, Auteur de l'illustration : M. Loyon

(c) Inventaire général, ADAGP

reproduction soumise à autorisation du titulaire des droits d'exploitation



Vue générale nord ; état en 1992

IVR53_19923500865X

Auteur de l'illustration : Bernard Bègne, Auteur de l'illustration : M. Loyon

(c) Inventaire général, ADAGP

reproduction soumise à autorisation du titulaire des droits d'exploitation



Vue générale sud est ; état en 1992

IVR53_19923500866X

Auteur de l'illustration : Bernard Bègne, Auteur de l'illustration : M. Loyon

(c) Inventaire général, ADAGP

reproduction soumise à autorisation du titulaire des droits d'exploitation



Vue générale sud ; état en 1994

IVR53_19943502452ZA

Auteur de l'illustration : Claude Quillivic

(c) Inventaire général, ADAGP

reproduction soumise à autorisation du titulaire des droits d'exploitation



Vue générale sud ouest

IVR53_20023518586NUCA

Auteur de l'illustration : Malo Pichot

(c) Inventaire général, ADAGP

reproduction soumise à autorisation du titulaire des droits d'exploitation



Vue générale nord

IVR53_20033500699NUCA

Auteur de l'illustration : Guy Artur, Auteur de l'illustration : Norbert Lambart

(c) Inventaire général, ADAGP

reproduction soumise à autorisation du titulaire des droits d'exploitation



Vue générale sud

IVR53_20033500703NUCA

Auteur de l'illustration : Guy Artur, Auteur de l'illustration : Norbert Lambart

(c) Inventaire général, ADAGP

reproduction soumise à autorisation du titulaire des droits d'exploitation



Détail ; mur nord, fenêtre romane

IVR53_19923500868X

Auteur de l'illustration : Bernard Bègne, Auteur de l'illustration : M. Loyon

(c) Inventaire général, ADAGP

reproduction soumise à autorisation du titulaire des droits d'exploitation



Détail ; fenêtre sud est

IVR53_19923500867X

Auteur de l'illustration : Bernard Bègne, Auteur de l'illustration : M. Loyon

(c) Inventaire général, ADAGP

reproduction soumise à autorisation du titulaire des droits d'exploitation



Détail ; fenêtre

IVR53_20023518587NUCA

Auteur de l'illustration : Malo Pichot

(c) Inventaire général, ADAGP

reproduction soumise à autorisation du titulaire des droits d'exploitation



Vue intérieure

IVR53_20023518582NUCA

Auteur de l'illustration : Malo Pichot

(c) Inventaire général, ADAGP

reproduction soumise à autorisation du titulaire des droits d'exploitation



Vue intérieure ; détail

IVR53_20023518579NUCA

Auteur de l'illustration : Malo Pichot

(c) Inventaire général, ADAGP

reproduction soumise à autorisation du titulaire des droits d'exploitation



Vue intérieure ; détail

IVR53_20023518580NUCA

Auteur de l'illustration : Malo Pichot

(c) Inventaire général, ADAGP

reproduction soumise à autorisation du titulaire des droits d'exploitation



Vue intérieure ; détail

IVR53_20023518581NUCA

Auteur de l'illustration : Malo Pichot

(c) Inventaire général, ADAGP

reproduction soumise à autorisation du titulaire des droits d'exploitation



Vue intérieure ; détail

IVR53_20023518583NUCA

Auteur de l'illustration : Malo Pichot

(c) Inventaire général, ADAGP

reproduction soumise à autorisation du titulaire des droits d'exploitation



Vue intérieure ; détail

IVR53_20023518584NUCA

Auteur de l'illustration : Malo Pichot

(c) Inventaire général, ADAGP

reproduction soumise à autorisation du titulaire des droits d'exploitation



Vue intérieure ; détail

IVR53_20023518585NUCA

Auteur de l'illustration : Malo Pichot

(c) Inventaire général, ADAGP

reproduction soumise à autorisation du titulaire des droits d'exploitation



Vue générale vers le choeur

IVR53_19923500871X

Auteur de l'illustration : Bernard Bègne, Auteur de l'illustration : M. Loyon

(c) Inventaire général, ADAGP

reproduction soumise à autorisation du titulaire des droits d'exploitation



Vue intérieure ; détail, entrait sculpté

IVR53_19923500872X

Auteur de l'illustration : Bernard Bègne, Auteur de l'illustration : M. Loyon

(c) Inventaire général, ADAGP

reproduction soumise à autorisation du titulaire des droits d'exploitation



Détail ; chaînage d'angle en calcaire coquillier

IVR53_20033508260NUCA

Auteur de l'illustration : Claude Quillivic

(c) Inventaire général, ADAGP

reproduction soumise à autorisation du titulaire des droits d'exploitation



Vue de situation sud est

IVR53_20033500704NUCA

Auteur de l'illustration : Guy Artur, Auteur de l'illustration : Norbert Lambart

(c) Inventaire général, ADAGP

reproduction soumise à autorisation du titulaire des droits d'exploitation