

Bretagne, Morbihan  
Noyal-Pontivy  
Poulvern

## Chapelle Sainte-Barbe, Poulvern (Noyal-Pontivy)

### Références du dossier

Numéro de dossier : IA00010376  
Date de l'enquête initiale : 1966  
Date(s) de rédaction : 1966, 1975, 1985  
Cadre de l'étude : inventaire topographique  
Degré d'étude : étudié  
Référence du dossier Monument Historique : indexation notice MH en cours

### Désignation

Dénomination : chapelle  
Vocable : Sainte-Barbe  
Parties constituantes non étudiées : enclos, croix monumentale, fontaine de dévotion

### Compléments de localisation

Milieu d'implantation : en écart  
Références cadastrales : 1974, YT, 37

### Historique

Croix monumentale mutilée, de la 2e moitié du 15e siècle ; vestiges d'une campagne du 16e siècle dont subsistent la fenêtre du chevet et les panneaux de vitraux qui y sont regroupés, la fenêtre ouest du mur sud de la nef et quelques éléments de charpente (entrants) ; importants travaux au 4e quart du 17e siècle : porche et porte sud, fenêtre est du mur sud de la nef, remontage de l'élévation ouest, adjonction de la chapelle nord ; construction de la fontaine : 1601 incertain ; remontage de la croix : date inscrite : 1635.

Période(s) principale(s) : 2e moitié 15e siècle, 1ère moitié 17e siècle, 4e quart 17e siècle  
Période(s) secondaire(s) : 16e siècle  
Dates : 1635 (porte la date)

### Description

#### Éléments descriptifs

Matériau(x) du gros-oeuvre, mise en oeuvre et revêtement : granite ; pierre de taille ; moellon sans chaîne en pierre de taille  
Matériau(x) de couverture : ardoise  
Plan : plan allongé  
Étage(s) ou vaisseau(x) : 1 vaisseau  
Couvrements : lambris de couverture  
Type(s) de couverture : toit à longs pans ; toit à l'impériale ; flèche polygonale ; pignon découvert

#### Décor

Techniques : sculpture, menuiserie

## Statut, intérêt et protection

Intérêt de l'œuvre : à signaler

Protections : inscrit MH, 2018/12/12

Par arrêté du 12 décembre 2018, inscription au titre MH de la chapelle en totalité, son placître, son calvaire et sa fontaine (section YT, parcelle 37).

Statut de la propriété : propriété de la commune

## Présentation

Ce dossier correspond à une transcription numérique d'éléments d'enquêtes antérieures à 2000. Tout enrichissement est le bienvenu

## Annexe 1

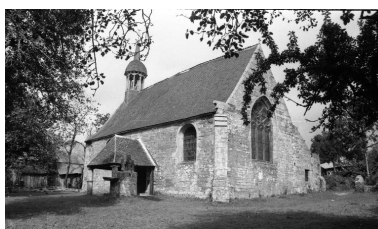
### Etude d'inventaire sur la commune de Noyal-Pontivy, 1966 :

Lien [PDF](#)

## Illustrations



Vue de situation prise du sud-ouest.  
Phot. Gérard Lefort  
IVR53\_19665600739Z



Vue d'ensemble de la  
façade sud et du chevet.  
Phot. Gérard Lefort  
IVR53\_19665600731Z



Vue d'ensemble de la façade ouest.  
Phot. Gérard Lefort  
IVR53\_19665600735Z



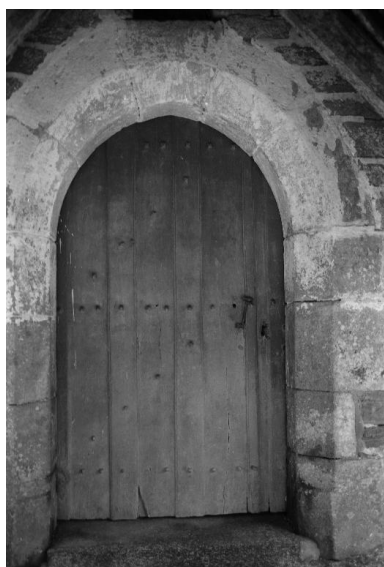
Vue de situation prise du nord.  
Phot. Gérard Lefort  
IVR53\_19665600736Z



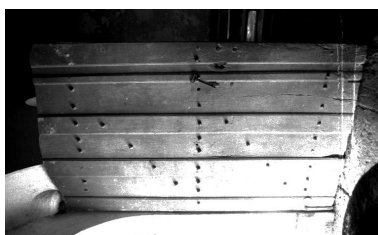
Vue d'ensemble de la façade nord.  
Phot. Gérard Lefort  
IVR53\_19665600737Z



Elévation du porche sur la façade sud.  
Phot. Gérard Lefort  
IVR53\_19665600732Z



Façade sud, détail de la porte sous le porche.  
Phot. Gérard Lefort  
IVR53\_19665600740Z



Façade sud, vantail de la porte sous le porche.  
Phot. Gérard Lefort  
IVR53\_19665600741Z



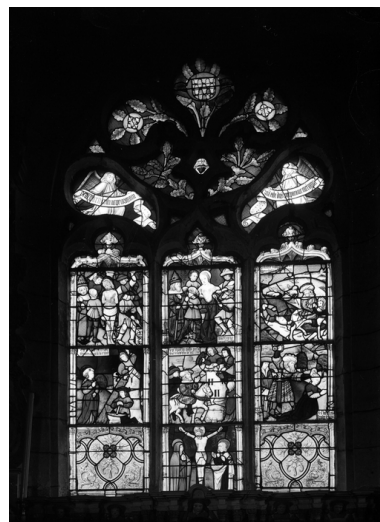
Vue intérieure est-ouest.  
Phot. François Dagorn  
IVR53\_19745600270V



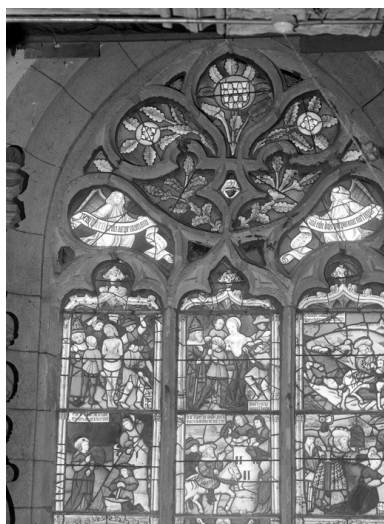
Vue intérieure ouest-est.  
Phot. François Dagorn  
IVR53\_19745600269V



Nef et chœur, vue axiale ouest-est.  
Phot. Gérard Lefort  
IVR53\_19665600742Z



Maîtresse-vitre, vue générale.  
Phot. François Dagorn  
IVR53\_19745600275V



Maîtresse-vitre, détail de remplage.



Maîtresse-vitre, vue d'ensemble.



Autel du chœur, vue d'ensemble.  
Phot. Brachet  
IVR53\_19675602547V

Phot. Brachet  
IVR53\_19675602546V



Autel du chœur, détail.  
Phot. François Dagorn  
IVR53\_19745600272V

Phot. Brachet  
IVR53\_19675602545V



Autel retable, détail.  
Phot. François Dagorn  
IVR53\_19745600273V



Autel retable, détail.  
Phot. François Dagorn  
IVR53\_19745600274V



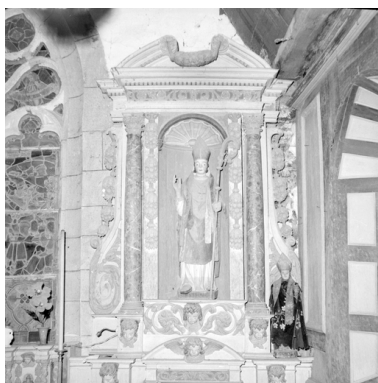
Vue intérieure.  
Phot. François Dagorn  
IVR53\_19745600271V



Retable du maître-autel, vue  
d'ensemble du panneau nord.  
Phot. Brachet  
IVR53\_19665600975V



Retable du maître-autel, statue  
de sainte Barbe au niveau  
supérieur du panneau nord.  
Phot. Brachet  
IVR53\_19665600977X



Retable du maître-autel, statue  
de saint Patern au niveau  
supérieur du panneau sud.  
Phot. Brachet  
IVR53\_19665600979X



Retable du maître-autel, niveau  
inférieur du panneau nord.  
Phot. Brachet  
IVR53\_19665600976X

Retable du maître-autel, vue  
d'ensemble du panneau sud.

Phot. Brachet

IVR53\_19665600978V



Retable du maître-autel, niveau  
inférieur du panneau sud.

Phot. Brachet

IVR53\_19665600980X



Tabernacle du maître-autel,  
statuette de l'extrémité nord.

Phot. Brachet

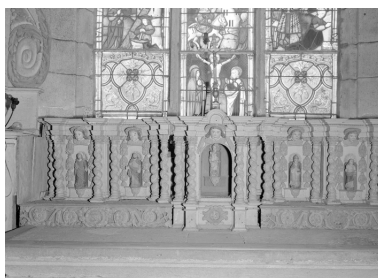
IVR53\_19665600991X



Retable de l'aile nord, vue d'ensemble.

Phot. Brachet

IVR53\_19665600981V



Tabernacle du maître-  
autel, vue d'ensemble.

Phot. Brachet

IVR53\_19665600988V



Tabernacle du maître-autel,  
statuette de l'extrémité sud.

Phot. Brachet

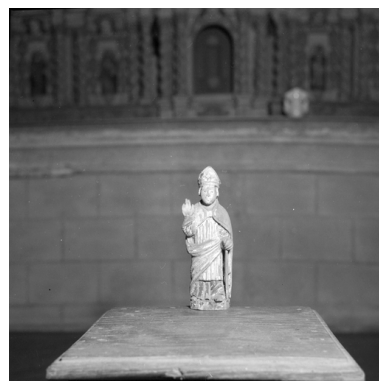
IVR53\_19665600992X



Tabernacle du maître-autel,  
statuette centrale au nord.

Phot. Brachet

IVR53\_19665600990X



Tabernacle du maître-  
autel, statuette centrale.

Phot. Brachet

IVR53\_19665600989X



Tabernacle du maître-  
autel, statuette centrale.

Phot. Brachet

IVR53\_19665600993X



Entrants engoulés à l'est.

Phot. Brachet

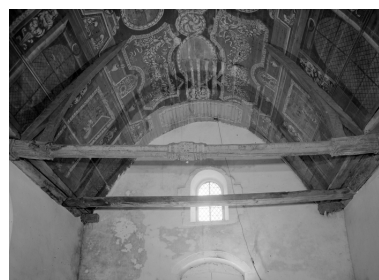
IVR53\_19665600971V



Entraits engoulés à l'est.  
Phot. Brachet  
IVR53\_19665600972V



Entraits engoulés à l'est.  
Phot. Brachet  
IVR53\_19665600973V



Entraits engoulés à l'ouest.  
Phot. Brachet  
IVR53\_19665600974V



Sablières, détail d'un motif sur le mur sud.  
Phot. Brachet  
IVR53\_19665600982X



Sablière, détail d'un motif sur le mur sud.  
Phot. Brachet  
IVR53\_19665600983X



Voûte, vue d'ensemble du lambris peint de l'ouest vers l'est.  
Phot. Brachet  
IVR53\_19665600961V



Sièges d'officiants contre le mur sud du chœur.  
Phot. Brachet  
IVR53\_19665600986X



Chandelier dans le chœur.  
Phot. Brachet  
IVR53\_19665600987X



Voûte, détail de la partie ouest du lambris peint.  
Phot. Brachet  
IVR53\_19665600962V



Voûte, détail du panneau  
I au sud de l'ouest à l'est.  
Phot. Brachet  
IVR53\_19665600965X



Voûte, panneau II au  
sud de l'ouest à l'est.  
Phot. Brachet  
IVR53\_19665600969X



Dais au-dessus du maître-autel.  
Phot. Brachet  
IVR53\_19665600985X



Voûte, panneau IV au  
sud, de l'ouest à l'est.  
Phot. Brachet  
IVR53\_19665600963X



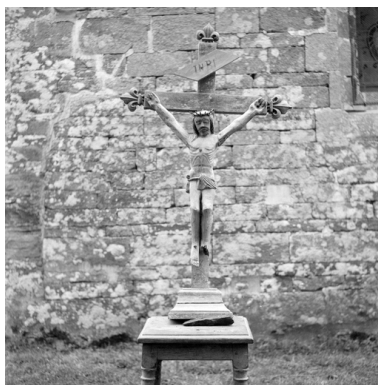
Voûte, panneau III au  
sud, de l'ouest à l'est.  
Phot. Brachet  
IVR53\_19665600966X



Voûte, panneau I au  
nord, de l'ouest à l'est.  
Phot. Brachet  
IVR53\_19665600970X



Voûte, panneau II au  
nord, de l'ouest à l'est.  
Phot. Brachet  
IVR53\_19665600968X



Crucifix dans la sacristie.  
Phot. Brachet  
IVR53\_19665600984X

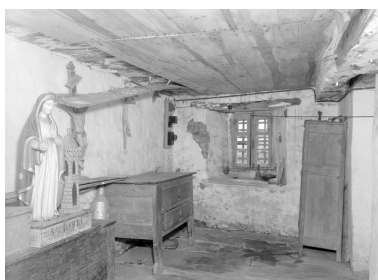


Voûte, panneau III au  
nord, de l'ouest à l'est.  
Phot. Brachet  
IVR53\_19665600964X



Voûte, panneau IV au nord, de l'ouest à l'est.

Phot. Brachet  
IVR53\_19665600967X



Sacristie, vue d'ensemble.

Phot. Brachet

IVR53\_19665600994V



Fontaine, vue d'ensemble de la face antérieure.

Phot. Gérard Lefort

IVR53\_19665600738Z



Calvaire, vue générale de la face ouest.

Phot. Gérard Lefort  
IVR53\_19665600733Z



Calvaire, face est détail des personnages.

Phot. Gérard Lefort  
IVR53\_19665600734Z



Calvaire, vue d'ensemble de face des personnages.

Phot. François Dagorn  
IVR53\_19745600528X



Calvaire, vue d'ensemble du revers des personnages.

Phot. François Dagorn  
IVR53\_19745600529X



## **Dossiers liés**

### **Dossiers de synthèse :**

Présentation de la commune de Noyal-Pontivy (IA56006535) Bretagne, Morbihan, Noyal-Pontivy

### **Oeuvre(s) contenue(s) :**

Auteur(s) du dossier : Denise Dufief

Copyright(s) : (c) Inventaire général



Vue de situation prise du sud-ouest.

IVR53\_19665600739Z

Auteur de l'illustration : Gérard Lefort

(c) Inventaire général, ADAGP

reproduction soumise à autorisation du titulaire des droits d'exploitation



Vue d'ensemble de la façade sud et du chevet.

IVR53\_19665600731Z

Auteur de l'illustration : Gérard Lefort

(c) Inventaire général, ADAGP

reproduction soumise à autorisation du titulaire des droits d'exploitation



Vue d'ensemble de la façade ouest.

IVR53\_19665600735Z

Auteur de l'illustration : Gérard Lefort

(c) Inventaire général, ADAGP

reproduction soumise à autorisation du titulaire des droits d'exploitation



Vue de situation prise du nord.

IVR53\_19665600736Z

Auteur de l'illustration : Gérard Lefort

(c) Inventaire général, ADAGP

reproduction soumise à autorisation du titulaire des droits d'exploitation



Vue d'ensemble de la façade nord.

IVR53\_19665600737Z

Auteur de l'illustration : Gérard Lefort

(c) Inventaire général, ADAGP

reproduction soumise à autorisation du titulaire des droits d'exploitation



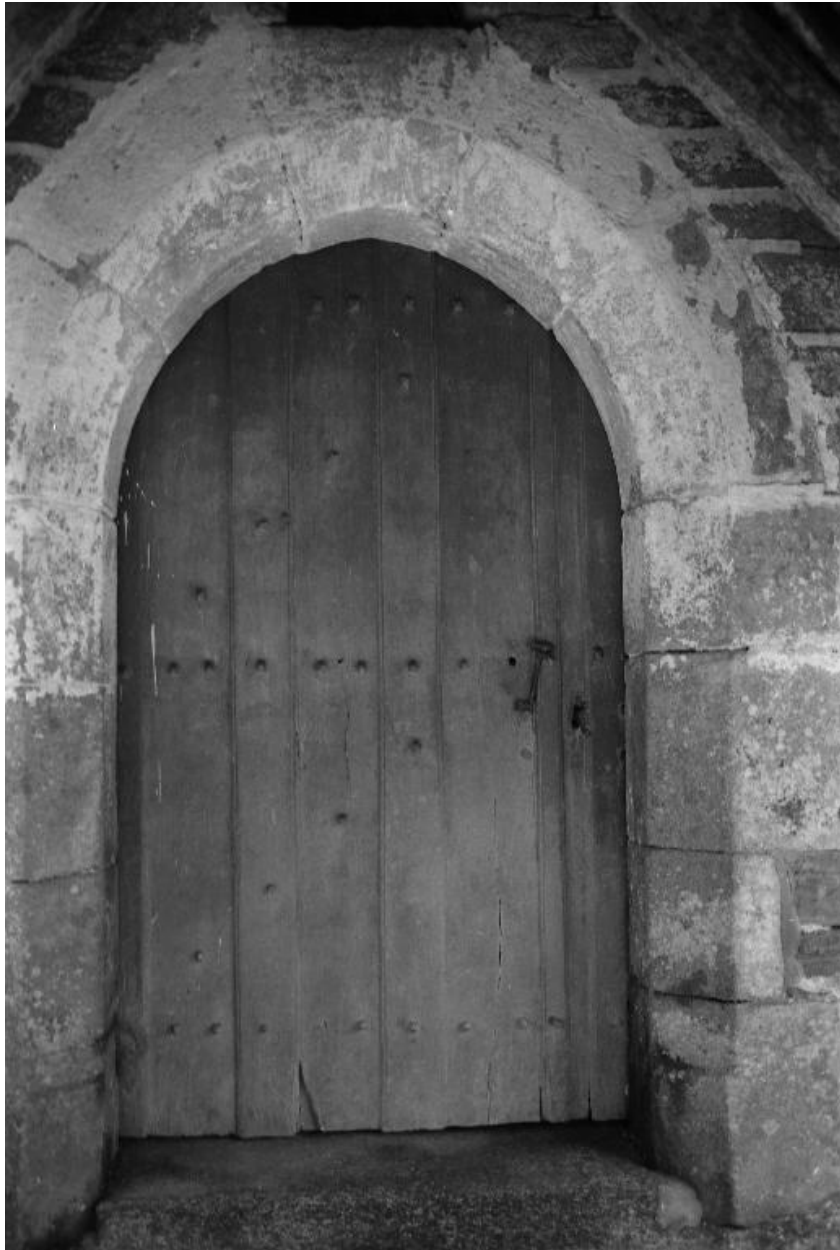
Élévation du porche sur la façade sud.

IVR53\_19665600732Z

Auteur de l'illustration : Gérard Lefort

(c) Inventaire général, ADAGP

reproduction soumise à autorisation du titulaire des droits d'exploitation



Façade sud, détail de la porte sous le porche.

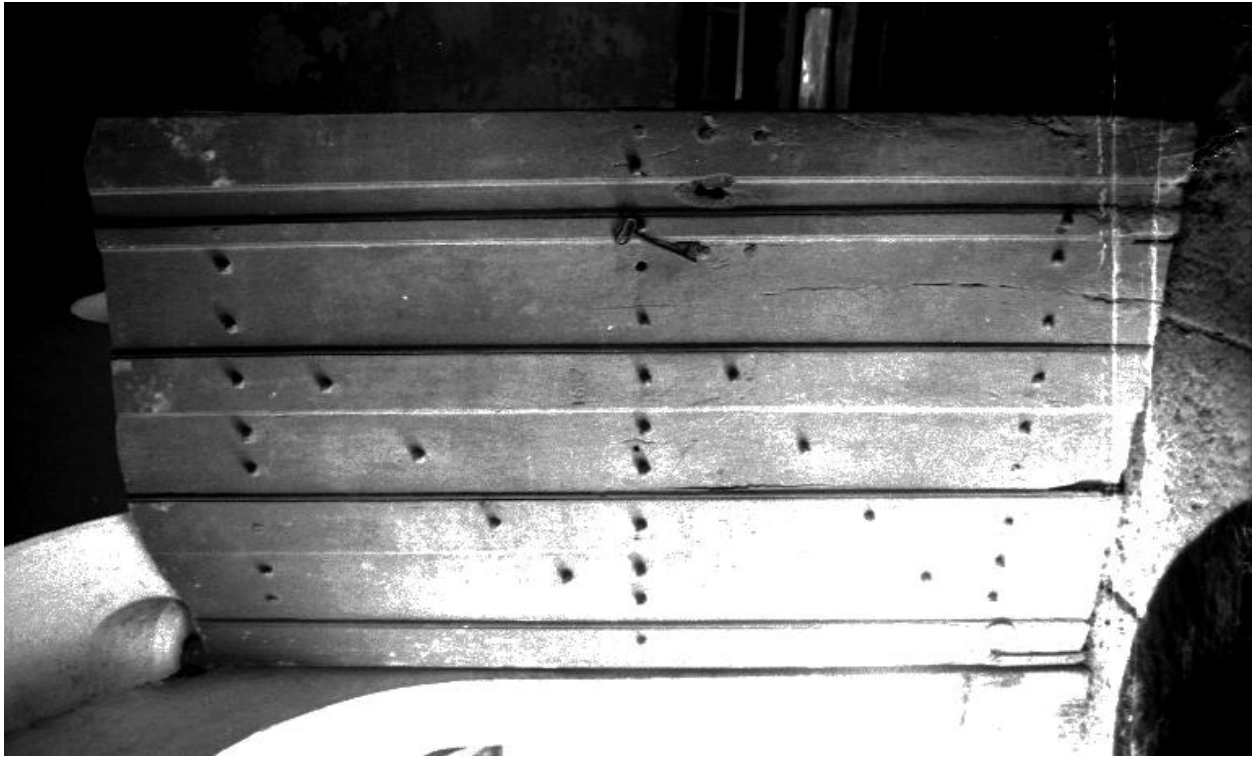
IVR53\_19665600740Z

Auteur de l'illustration : Gérard Lefort

(c) Inventaire général, ADAGP

reproduction soumise à autorisation du titulaire des droits d'exploitation





Façade sud, vantail de la porte sous le porche.

IVR53\_19665600741Z

Auteur de l'illustration : Gérard Lefort

(c) Inventaire général, ADAGP

reproduction soumise à autorisation du titulaire des droits d'exploitation



Vue intérieure est-ouest.

IVR53\_19745600270V

Auteur de l'illustration : François Dagorn

(c) Inventaire général, ADAGP

reproduction soumise à autorisation du titulaire des droits d'exploitation



Vue intérieure ouest-est.

IVR53\_19745600269V

Auteur de l'illustration : François Dagorn

(c) Inventaire général, ADAGP

reproduction soumise à autorisation du titulaire des droits d'exploitation



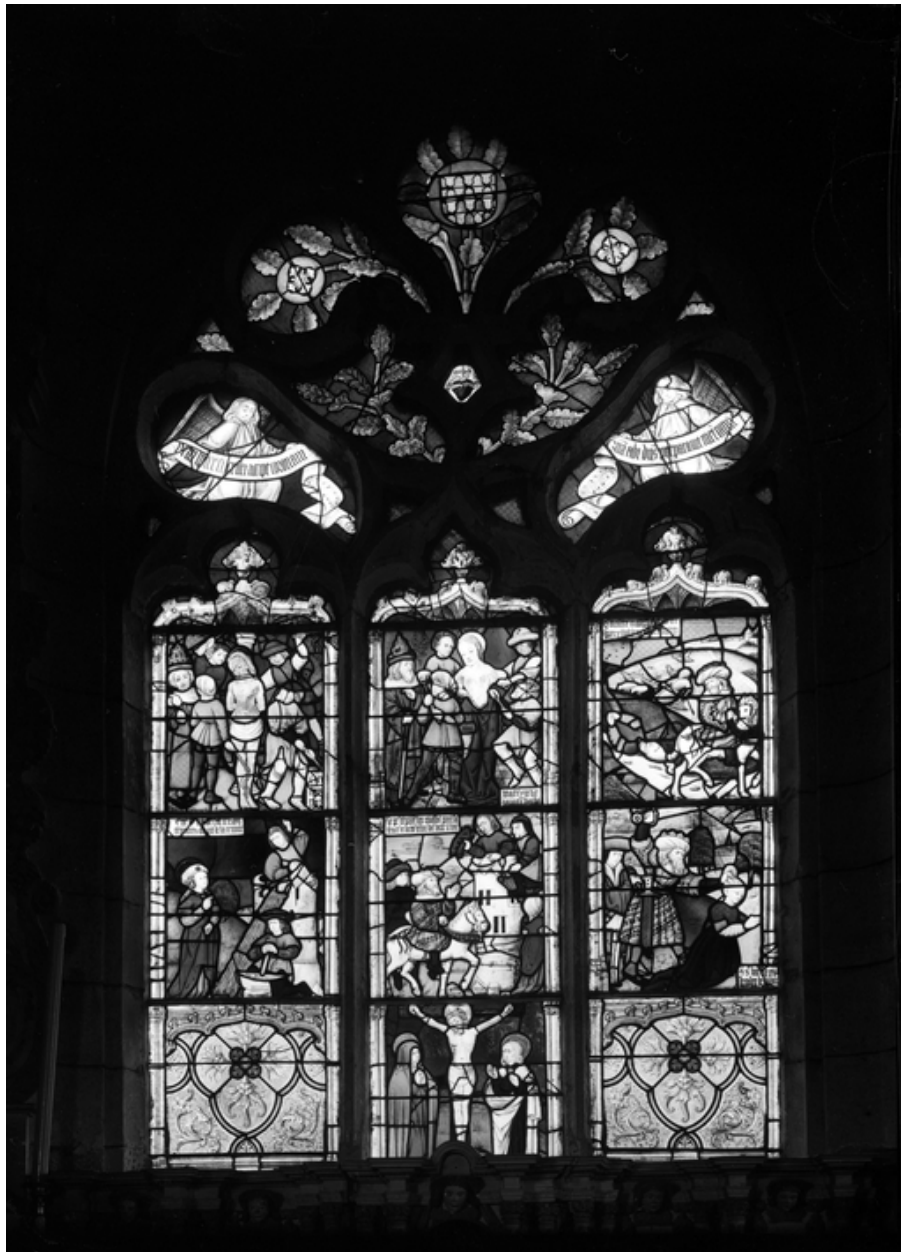
Nef et choeur, vue axiale ouest-est.

IVR53\_19665600742Z

Auteur de l'illustration : Gérard Lefort

(c) Inventaire général, ADAGP

reproduction soumise à autorisation du titulaire des droits d'exploitation



Maîtresse-vitre, vue générale.

IVR53\_19745600275V

Auteur de l'illustration : François Dagorn

(c) Inventaire général, ADAGP

reproduction soumise à autorisation du titulaire des droits d'exploitation



Maîtresse-vitre, détail de remplage.

IVR53\_19675602546V

Auteur de l'illustration : Brachet

(c) Inventaire général, ADAGP

reproduction soumise à autorisation du titulaire des droits d'exploitation



Maîtresse-vitre, vue d'ensemble.

IVR53\_19675602545V

Auteur de l'illustration : Brachet

(c) Inventaire général, ADAGP

reproduction soumise à autorisation du titulaire des droits d'exploitation



Autel du choeur, vue d'ensemble.

IVR53\_19675602547V

Auteur de l'illustration : Brachet

(c) Inventaire général, ADAGP

reproduction soumise à autorisation du titulaire des droits d'exploitation





Autel du choeur, détail.

IVR53\_19745600272V

Auteur de l'illustration : François Dagorn

(c) Inventaire général, ADAGP

reproduction soumise à autorisation du titulaire des droits d'exploitation



Autel retable, détail.

IVR53\_19745600273V

Auteur de l'illustration : François Dagorn

(c) Inventaire général, ADAGP

reproduction soumise à autorisation du titulaire des droits d'exploitation



Autel retable, détail.

IVR53\_19745600274V

Auteur de l'illustration : François Dagorn

(c) Inventaire général, ADAGP

reproduction soumise à autorisation du titulaire des droits d'exploitation



Vue intérieure.

IVR53\_19745600271V

Auteur de l'illustration : François Dagorn

(c) Inventaire général, ADAGP

reproduction soumise à autorisation du titulaire des droits d'exploitation



Retable du maître-autel, vue d'ensemble du panneau nord.

IVR53\_19665600975V

Auteur de l'illustration : Brachet

(c) Inventaire général, ADAGP

reproduction soumise à autorisation du titulaire des droits d'exploitation



Retable du maître-autel, statue de sainte Barbe au niveau supérieur du panneau nord.

IVR53\_19665600977X

Auteur de l'illustration : Brachet

(c) Inventaire général, ADAGP

reproduction soumise à autorisation du titulaire des droits d'exploitation



Retable du maître-autel, vue d'ensemble du panneau sud.

IVR53\_19665600978V

Auteur de l'illustration : Brachet

(c) Inventaire général, ADAGP

reproduction soumise à autorisation du titulaire des droits d'exploitation



Retable du maître-autel, statue de saint Patern au niveau supérieur du panneau sud.

IVR53\_19665600979X

Auteur de l'illustration : Brachet

(c) Inventaire général, ADAGP

reproduction soumise à autorisation du titulaire des droits d'exploitation





Retable du maître-autel, niveau inférieur du panneau nord.

IVR53\_19665600976X

Auteur de l'illustration : Brachet

(c) Inventaire général, ADAGP

reproduction soumise à autorisation du titulaire des droits d'exploitation



Retable du maître-autel, niveau inférieur du panneau sud.

IVR53\_19665600980X

Auteur de l'illustration : Brachet

(c) Inventaire général, ADAGP

reproduction soumise à autorisation du titulaire des droits d'exploitation



Tabernacle du maître-autel, vue d'ensemble.

IVR53\_19665600988V

Auteur de l'illustration : Brachet

(c) Inventaire général, ADAGP

reproduction soumise à autorisation du titulaire des droits d'exploitation



Tabernacle du maître-autel, statuette centrale.

IVR53\_19665600989X

Auteur de l'illustration : Brachet

(c) Inventaire général, ADAGP

reproduction soumise à autorisation du titulaire des droits d'exploitation



Tabernacle du maître-autel, statuette de l'extrémité nord.

IVR53\_19665600991X

Auteur de l'illustration : Brachet

(c) Inventaire général, ADAGP

reproduction soumise à autorisation du titulaire des droits d'exploitation



Tabernacle du maître-autel, statuette de l'extrémité sud.

IVR53\_19665600992X

Auteur de l'illustration : Brachet

(c) Inventaire général, ADAGP

reproduction soumise à autorisation du titulaire des droits d'exploitation



Tabernacle du maître-autel, statuette centrale.

IVR53\_19665600993X

Auteur de l'illustration : Brachet

(c) Inventaire général, ADAGP

reproduction soumise à autorisation du titulaire des droits d'exploitation



Retable de l'aile nord, vue d'ensemble.

IVR53\_19665600981V

Auteur de l'illustration : Brachet

(c) Inventaire général, ADAGP

reproduction soumise à autorisation du titulaire des droits d'exploitation





Tabernacle du maître-autel, statuette centrale au nord.

IVR53\_19665600990X

Auteur de l'illustration : Brachet

(c) Inventaire général, ADAGP

reproduction soumise à autorisation du titulaire des droits d'exploitation



Extraits engoulés à l'est.

IVR53\_19665600971V

Auteur de l'illustration : Brachet

(c) Inventaire général, ADAGP

reproduction soumise à autorisation du titulaire des droits d'exploitation



Extraits engoulés à l'est.

IVR53\_19665600972V

Auteur de l'illustration : Brachet

(c) Inventaire général, ADAGP

reproduction soumise à autorisation du titulaire des droits d'exploitation



Entraîts engoulés à l'est.

IVR53\_19665600973V

Auteur de l'illustration : Brachet

(c) Inventaire général, ADAGP

reproduction soumise à autorisation du titulaire des droits d'exploitation



Entraits engoulés à l'ouest.

IVR53\_19665600974V

Auteur de l'illustration : Brachet

(c) Inventaire général, ADAGP

reproduction soumise à autorisation du titulaire des droits d'exploitation



Sablères, détail d'un motif sur le mur sud.

IVR53\_19665600982X

Auteur de l'illustration : Brachet

(c) Inventaire général, ADAGP

reproduction soumise à autorisation du titulaire des droits d'exploitation



Sablière, détail d'un motif sur le mur sud.

IVR53\_19665600983X

Auteur de l'illustration : Brachet

(c) Inventaire général, ADAGP

reproduction soumise à autorisation du titulaire des droits d'exploitation



Voûte, vue d'ensemble du lambris peint de l'ouest vers l'est.

IVR53\_19665600961V

Auteur de l'illustration : Brachet

(c) Inventaire général, ADAGP

reproduction soumise à autorisation du titulaire des droits d'exploitation





Sièges d'officiants contre le mur sud du choeur.

IVR53\_19665600986X

Auteur de l'illustration : Brachet

(c) Inventaire général, ADAGP

reproduction soumise à autorisation du titulaire des droits d'exploitation



Chandelier dans le chœur.

IVR53\_19665600987X

Auteur de l'illustration : Brachet

(c) Inventaire général, ADAGP

reproduction soumise à autorisation du titulaire des droits d'exploitation



Voûte, détail de la partie ouest du lambris peint.

IVR53\_19665600962V

Auteur de l'illustration : Brachet

(c) Inventaire général, ADAGP

reproduction soumise à autorisation du titulaire des droits d'exploitation



Voûte, détail du panneau I au sud de l'ouest à l'est.

IVR53\_19665600965X

Auteur de l'illustration : Brachet

(c) Inventaire général, ADAGP

reproduction soumise à autorisation du titulaire des droits d'exploitation



Voûte, panneau II au sud de l'ouest à l'est.

IVR53\_19665600969X

Auteur de l'illustration : Brachet

(c) Inventaire général, ADAGP

reproduction soumise à autorisation du titulaire des droits d'exploitation



Dais au-dessus du maître-autel.

IVR53\_19665600985X

Auteur de l'illustration : Brachet

(c) Inventaire général, ADAGP

reproduction soumise à autorisation du titulaire des droits d'exploitation



Voûte, panneau IV au sud, de l'ouest à l'est.

IVR53\_19665600963X

Auteur de l'illustration : Brachet

(c) Inventaire général, ADAGP

reproduction soumise à autorisation du titulaire des droits d'exploitation



Voûte, panneau III au sud, de l'ouest à l'est.

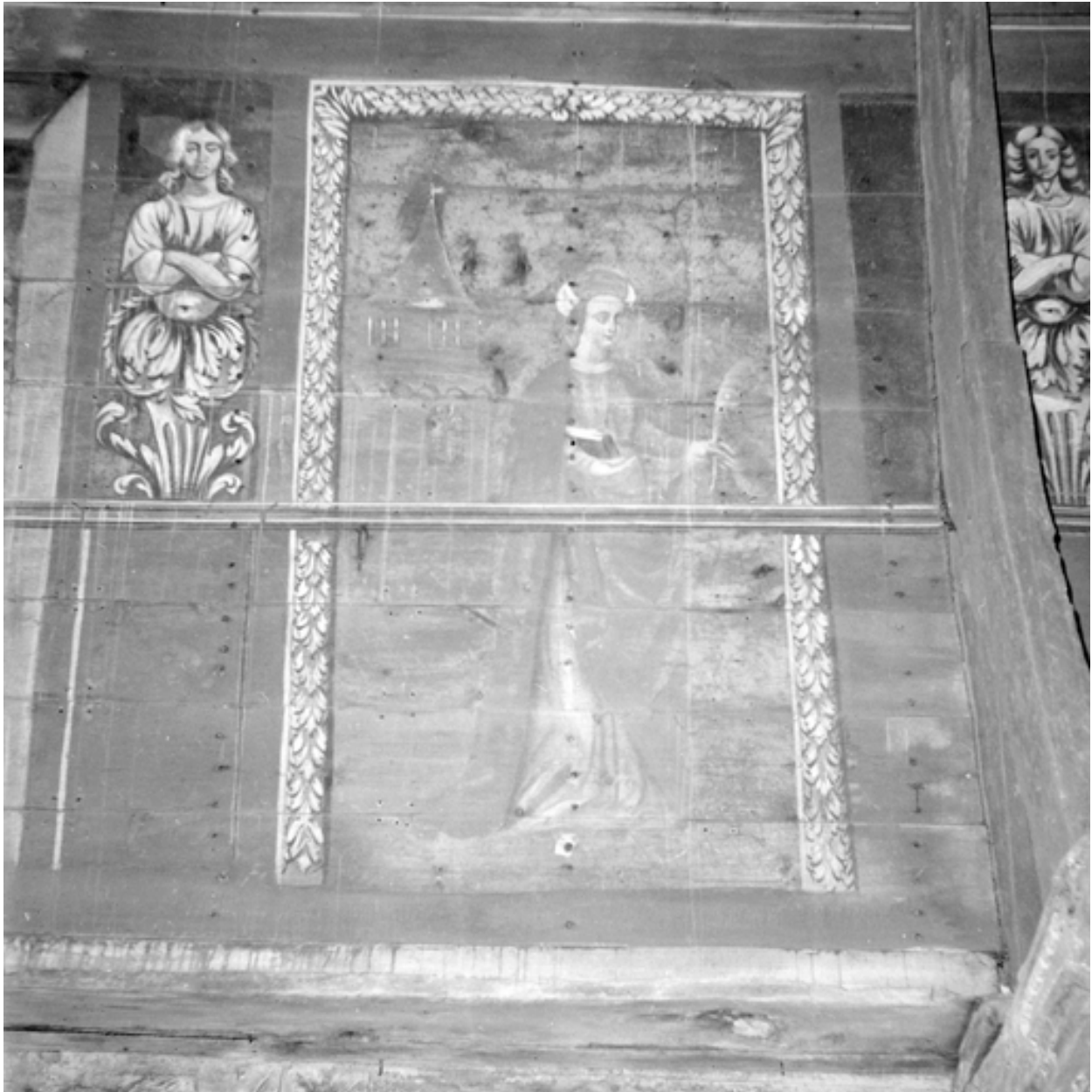
IVR53\_19665600966X

Auteur de l'illustration : Brachet

(c) Inventaire général, ADAGP

reproduction soumise à autorisation du titulaire des droits d'exploitation





Voûte, panneau I au nord, de l'ouest à l'est.

IVR53\_19665600970X

Auteur de l'illustration : Brachet

(c) Inventaire général, ADAGP

reproduction soumise à autorisation du titulaire des droits d'exploitation



Voûte, panneau II au nord, de l'ouest à l'est.

IVR53\_19665600968X

Auteur de l'illustration : Brachet

(c) Inventaire général, ADAGP

reproduction soumise à autorisation du titulaire des droits d'exploitation



Crucifix dans la sacristie.

IVR53\_19665600984X

Auteur de l'illustration : Brachet

(c) Inventaire général, ADAGP

reproduction soumise à autorisation du titulaire des droits d'exploitation



Voûte, panneau III au nord, de l'ouest à l'est.

IVR53\_19665600964X

Auteur de l'illustration : Brachet

(c) Inventaire général, ADAGP

reproduction soumise à autorisation du titulaire des droits d'exploitation



Voûte, panneau IV au nord, de l'ouest à l'est.

IVR53\_19665600967X

Auteur de l'illustration : Brachet

(c) Inventaire général, ADAGP

reproduction soumise à autorisation du titulaire des droits d'exploitation



Sacristie, vue d'ensemble.

IVR53\_19665600994V

Auteur de l'illustration : Brachet

(c) Inventaire général, ADAGP

reproduction soumise à autorisation du titulaire des droits d'exploitation



Fontaine, vue d'ensemble de la face antérieure.

IVR53\_19665600738Z

Auteur de l'illustration : Gérard Lefort

(c) Inventaire général, ADAGP

reproduction soumise à autorisation du titulaire des droits d'exploitation



Calvaire, vue générale de la face ouest.

IVR53\_19665600733Z

Auteur de l'illustration : Gérard Lefort

(c) Inventaire général, ADAGP

reproduction soumise à autorisation du titulaire des droits d'exploitation





Calvaire, face est détail des personnages.

IVR53\_19665600734Z

Auteur de l'illustration : Gérard Lefort

(c) Inventaire général, ADAGP

reproduction soumise à autorisation du titulaire des droits d'exploitation



Calvaire, vue d'ensemble de face des personnages.

IVR53\_19745600528X

Auteur de l'illustration : François Dagorn

(c) Inventaire général, ADAGP

reproduction soumise à autorisation du titulaire des droits d'exploitation



Calvaire, vue d'ensemble du revers des personnages.

IVR53\_19745600529X

Auteur de l'illustration : François Dagorn

(c) Inventaire général, ADAGP

reproduction soumise à autorisation du titulaire des droits d'exploitation