

Bretagne, Morbihan  
Saint-Avé  
Kerozer

## Château Sainte-Anne, Kerozer (Saint-Avé)

### Références du dossier

Numéro de dossier : IA00114035

Date de l'enquête initiale : 1987

Date(s) de rédaction : 1991, 2004

Cadre de l'étude : inventaire topographique , enquête thématique régionale Inventaire des châteaux du 19e siècle en Bretagne

Degré d'étude : étudié

### Désignation

Dénomination : château

Vocabulaire : Sainte-Anne

Destinations successives : maison de retraite

Parties constituantes non étudiées : parc, fontaine de dévotion, colombier, chapelle, ferme, communs, croix monumentale, moulin

### Compléments de localisation

Milieu d'implantation : isolé

Références cadastrales : 1811. B 2 710, 713, 627 ; 1844. B 2 352, 350, 349, 353 ; 1985. A L 93

### Historique

La seigneurie appartient en 1427 à la famille Le Clérigo jusqu'en 1515, puis aux la Bourdonnaye jusqu'en 1753 : de cette époque subsistait un corps de logis à étage du 16e siècle, peut-être logis de l'ancien manoir, devenu dépendance, puis détruit lors de la construction des communs au 19e siècle. Corps principal construit peut être au 17e siècle, dont subsiste une cheminée à la cave, la base d'une autre cheminée, et une tour d'escalier circulaire. Chapelle mentionnée en 1691, détruite. Construction de la fontaine de dévotion en 1766 (déplacée au 20e siècle), du colombier en 1768 (dates portées), pour Jean-Baptiste de Kermoisan. Le château fut reconstruit en 1895 pour la baronne de l'Epée par Bourdillat architecte, avec conservation ou réutilisation de quelques éléments anciens, selon le schéma de l'ancien château : pavillon nord et partie haute de la tour d'escalier nord reconstruits, enclos du jardin abattu, construction des écuries, à l'emplacement du bâtiment 16e siècle, construction de la chapelle Sainte-Anne avec sablières imitées de celles de la chapelle Notre-Dame-du-Loc (Saint-Avé), moulin à vent, transformé en belvédère (nommé moulin à vent du Clérigo en 1811). Vers 1960, transformation en maison de retraite : allongement du château vers l'est, communs surélevés et modifiés, ferme à l'est reconstruite. Construction d'une troisième chapelle en ruine en 1978. Croix fin 14e ou début 15e siècle.

Période(s) principale(s) : limite 14e siècle 15e siècle, 16e siècle (détruit), 17e siècle (détruit), 4e quart 19e siècle

Période(s) secondaire(s) : 2e moitié 18e siècle

Dates : 1766 (porte la date), 1768 (daté par source), 1895 (daté par source)

Auteur(s) de l'oeuvre : Bourdillat (architecte, attribution par travaux historiques)

### Description

Logis principal en pierre de taille sur cave, un étage carré, escalier central dans-oeuvre, tournant à retours avec jour, escalier dans tourelle hors-oeuvre en vis sans jour en maçonnerie, salon à l'italienne à l'ouest avec escalier en vis suspendu avec cage ouverte ; toit de la partie centrale à longs pans à croupes ; tour d'escalier et tour sud : toit conique ; pavillons nord et sud couverts en pavillon ; partie nord enduite, toit à croupes, étage de comble ; chapelle à vaisseau unique, toit à longs pans à pignon découvert, ardoise, pierre de taille (pignon) et enduit (murs gouttereaux) ; communs : enduit, en rez-

de-chaussée, toit à longs pans à pignon découvert, excepté pavillon central couvert en pavillon ; colombier en moellon ; granite en couverture, extrados de voûte.

### Éléments descriptifs

Matériau(x) du gros-oeuvre, mise en oeuvre et revêtement : granite ; enduit ; pierre de taille ; moellon

Matériau(x) de couverture : ardoise, pierre en couverture

Étage(s) ou vaisseau(x) : sous-sol, 1 étage carré, étage de comble, 1 vaisseau

Élévations extérieures : élévation à travées

Type(s) de couverture : extrados de voûte ; toit à longs pans ; toit conique ; toit à l'impériale ; toit en pavillon ; croupe ; noue ; pignon découvert

Escaliers : escalier hors-oeuvre : escalier en vis sans jour

### Typologies et état de conservation

Typologies : agrandissement ; reconstruction. Néo-XVIIe

État de conservation : remanié

### Décor

Techniques : sculpture, peinture

Représentations : armoiries ; tête d'homme ; volute ; croix ; cheval ; cartouche ; feuillage ; fleur ; lion ; portrait ; putto ; putto ailé

Précision sur les représentations :

Sujet : armoiries, support : colombier, armes : Kermoisan et Kerguelen ; sujet : tête d'homme, modillon, support : corniche de la chapelle ; sujet : volute, croix, support : porche de la chapelle ; sujet : tête de cheval, support : communs, porte principale (disparu) ; sujet : cartouche, feuillage, fleurs, cannelure, tête d'homme avec masque de lion, support : logis, cheminée du rez-de-chaussée ; sujet : quatre portrait de deux hommes et de deux femmes, scènes avec amours, angelots, support : grand salon, plafond, imposte des portes.

### Statut, intérêt et protection

Revoir ESCA : escalier hors-oeuvre : escalier en vis sans jour : en maçonnerie ; escalier dans-oeuvre : escalier tournant à retours avec jour : en charpente : suspendu : cage ouverte ; escalier en vis sans jour : en charpente : cage ouverte : suspendu.

Intérêt de l'oeuvre : à signaler

Statut de la propriété : propriété privée

### Références documentaires

#### Documents figurés

- **Environs de Vannes.- St-AVÉ.- Château de Kéroset.** Collection H. Laurent, Port-Louis (A.D.35, 6 Fi St-Avé).
- **570.- Environs de Vannes.- SAINT-AVÉ.- Château de Kéroser, façade Sud.** H.L. (A.D.35, 6 Fi St-Avé).
- **1. SAINT-AVÉ.- Château de Kéroset (côté Nord)** . LL. (A.D.35, 6 Fi St-Avé).
- **4151.- Environs de Vannes. St-AVÉ.- Château de Kéroset.** Collection H. Laurent, Port-Louis (A.D.35, 6 Fi St-Avé).

### Bibliographie

- **Dictionnaire des châteaux et manoirs du Morbihan.**  
FLOQUET, Charles. **Dictionnaire des châteaux et manoirs du Morbihan.** Mayenne : Yves Floch, éd., 1991.  
p. 218  
Région Bretagne (Service de l'Inventaire du patrimoine culturel)

- **Le patrimoine des communes du Morbihan.**  
**Le patrimoine des communes du Morbihan.** Collection : Le patrimoine des communes de France. Paris : Flohic éditions 1996, 2 tomes.  
p. 1025  
Région Bretagne (Service de l'Inventaire du patrimoine culturel)

## Annexe 1

### Inventaire topographique sur la commune de Saint-Avé, 1987 :

Lien [PDF](#)

## Annexe 2

### Archives

19915601162XB : Archives départementales du Morbihan  
19915601170XB : Archives départementales du Morbihan  
19915601169XB : Archives départementales du Morbihan  
19925701165XB : Archives départementales du Morbihan  
19915601164XB : Archives départementales du Morbihan  
19885601143XB : Archives départementales du Morbihan  
20045606224NUCB : Archives départementales d'Ille-et-Vilaine, 6 Fi Saint-Avé.  
20045606223NUCB : Archives départementales d'Ille-et-Vilaine, 6 Fi Saint-Avé.  
20045606222NUCB : Archives départementales d'Ille-et-Vilaine, 6 Fi Saint-Avé.  
19885601154X : Collection chanoine Joseph Danigo

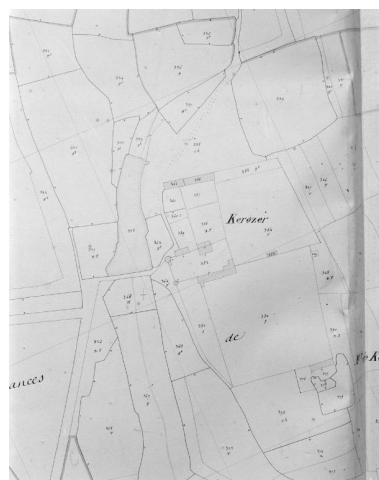
### Illustrations



Extrait cadastral 1811, section B2.  
Repro. Guy Artur,  
Repro. Norbert Lambart,  
Phot. Auteur inconnu  
IVR53\_19915601215XA



Extrait cadastral 1811, section B2.  
Repro. Guy Artur,  
Repro. Norbert Lambart,  
Phot. Auteur inconnu  
IVR53\_19915601214X



Extrait cadastral 1844, section B2.  
Repro. Guy Artur,  
Repro. Norbert Lambart,  
Phot. Auteur inconnu  
IVR53\_19915601197X



Château, vue sud  
(Doc.Chanoine Joseph Danigo).  
Repro. Guy Artur,  
Repro. Norbert Lambart,  
Phot. Auteur inconnu  
IVR53\_19885601140X



Château, grand salon.  
Photographie ancienne (Doc.  
chanoine Joseph Danigo).  
Repro. Guy Artur,  
Repro. Norbert Lambart  
IVR53\_19885601139X



Château, bureau, salon (Doc.  
chanoine Joseph Danigo).  
Repro. Guy Artur,  
Repro. Norbert Lambart  
IVR53\_19885601151X



Château, logis, pavillon  
ouest et salon d'hiver.  
Phot. Guy Artur, Phot.  
Norbert Lambart

Château, communs et ferme  
avant transformation (Doc.  
chanoine Joseph Danigo).  
Repro. Guy Artur,  
Repro. Norbert Lambart  
IVR53\_19885601142X



Château, grand salon.  
Photographie ancienne (Doc.  
chanoine Joseph Danigo).  
Repro. Guy Artur,  
Repro. Norbert Lambart  
IVR53\_19885601138X

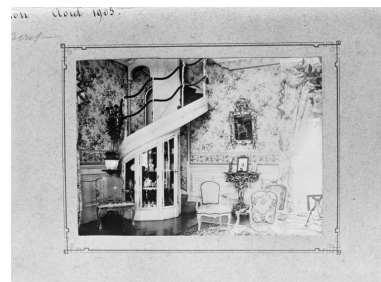


Château, bureau (Doc.  
chanoine Joseph Danigo).  
Repro. Guy Artur,  
Repro. Norbert Lambart  
IVR53\_19885601152X



Château, logis, élévation nord.  
Phot. Guy Artur, Phot.  
Norbert Lambart  
IVR53\_19885601471V

Château, communs et ferme  
avant transformation (Doc.  
chanoine Joseph Danigo).  
Repro. Guy Artur,  
Repro. Norbert Lambart  
IVR53\_19885601141X



Château, grand salon, escalier.  
Photographie ancienne (Doc.  
chanoine Joseph Danigo).  
Repro. Guy Artur,  
Repro. Norbert Lambart  
IVR53\_19885601153X



Château, grand salon.  
Photographie ancienne (Doc.  
chanoine Joseph Danigo).  
Repro. Guy Artur,  
Repro. Norbert Lambart  
IVR53\_19885601154X



Château, communs, élévation sud.  
Phot. Guy Artur, Phot.  
Norbert Lambart  
IVR53\_19885601470V

IVR53\_19885601472V



Château, colombier.  
Phot. Guy Artur, Phot.  
Norbert Lambart  
IVR53\_19885601469V



Château, logis, vue sud.  
Phot. Guy Artur, Phot.  
Norbert Lambart  
IVR53\_19885601468V



Château, élévation sud.  
Phot. Guy Artur, Phot.  
Norbert Lambart  
IVR53\_19885601466V



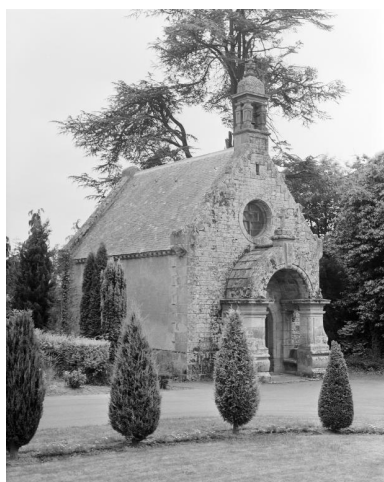
Château, communs, élévation sud.  
Phot. Guy Artur, Phot.  
Norbert Lambart  
IVR53\_19885600847X



Château, logis, pavillon ouest,  
échauguette sur trompe.  
Phot. Guy Artur, Phot.  
Norbert Lambart  
IVR53\_19885600844X



Château, chapelle, élévation ouest.  
Phot. Guy Artur, Phot.  
Norbert Lambart  
IVR53\_19885600880X



Château, chapelle, vue nord-ouest.



Château, colombier,  
détail des armoiries.  
Phot. Guy Artur, Phot.  
Norbert Lambart  
IVR53\_19885600884X



Château, portail d'entrée  
(ancien portail du jardin).  
Phot. Guy Artur, Phot.  
Norbert Lambart  
IVR53\_19885600885X

Phot. Guy Artur, Phot.  
Norbert Lambart  
IVR53\_19885600883X



Château, fontaine de dévotion.

Phot. Guy Artur, Phot.  
Norbert Lambart  
IVR53\_19885600886X

## Dossiers liés

### Dossiers de synthèse :

Les châteaux du 19<sup>e</sup> siècle en Bretagne (IA35046224)

Présentation de la commune de Saint-Avé (IA00114280) Bretagne, Morbihan, Saint-Avé

### Oeuvre(s) contenue(s) :

#### Oeuvre(s) en rapport :

Les objets mobiliers de la chapelle du château Sainte-Anne (Saint-Avé) (IM56004547) Bretagne, Morbihan, Saint-Avé, Kerozer

Auteur(s) du dossier : Jean-Jacques Rioult, Catherine Toscer, Elise Lauranceau

Copyright(s) : (c) Inventaire général



Extrait cadastral 1811, section B2.

IVR53\_19915601215XA

Auteur de l'illustration (reproduction) : Guy Artur, Auteur de l'illustration (reproduction) : Norbert Lambart, Auteur de l'illustration : Auteur inconnu

Technique de relevé : relevé manuel ;

(c) Inventaire général, ADAGP

reproduction soumise à autorisation du titulaire des droits d'exploitation



Extrait cadastral 1811, section B2.

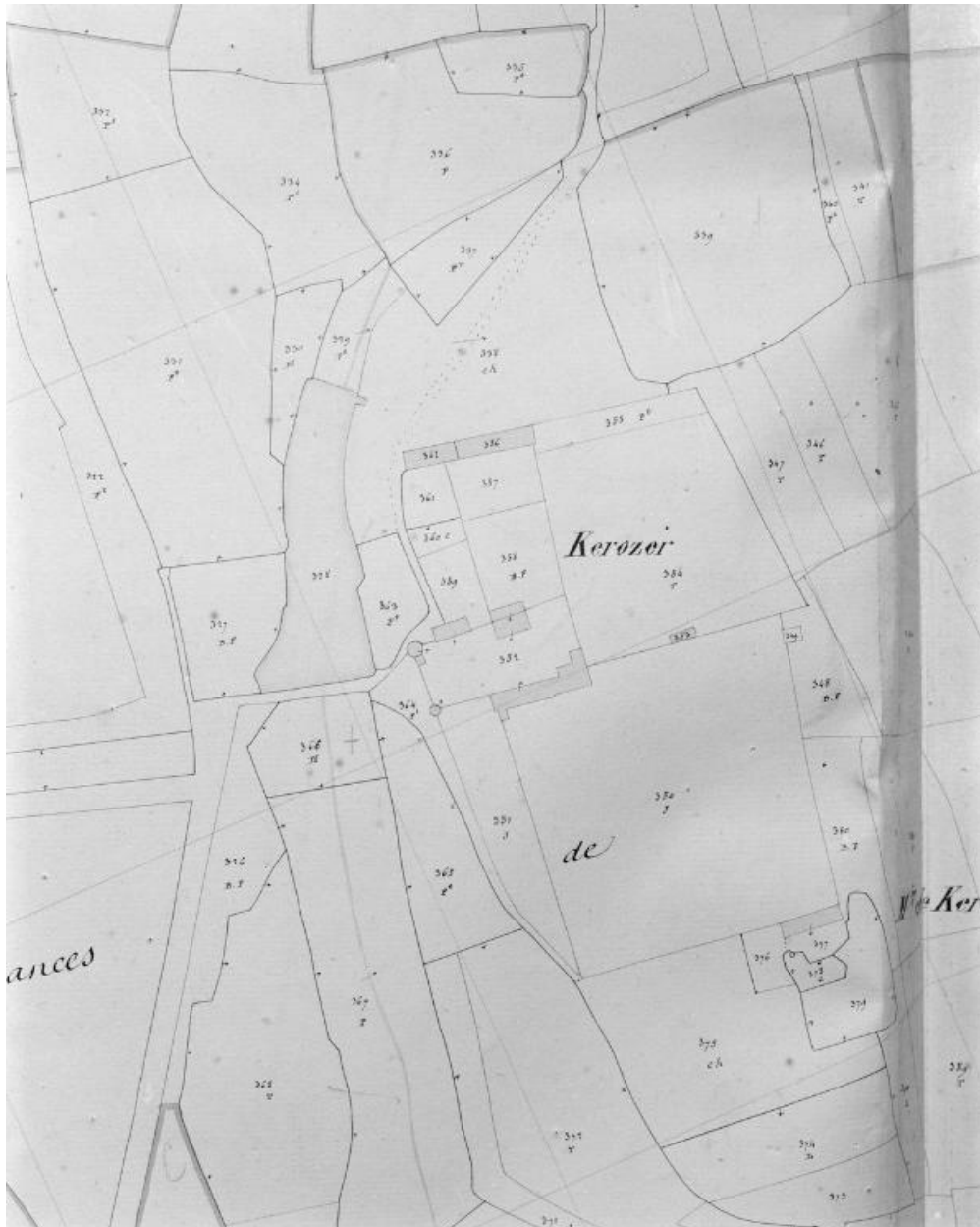
IVR53\_19915601214X

Auteur de l'illustration (reproduction) : Guy Artur, Auteur de l'illustration (reproduction) : Norbert Lambart, Auteur de l'illustration : Auteur inconnu

Technique de relevé : relevé manuel ;

(c) Inventaire général, ADAGP

reproduction soumise à autorisation du titulaire des droits d'exploitation



Extrait cadastral 1844, section B2.

IVR53\_19915601197X

Auteur de l'illustration (reproduction) : Guy Artur, Auteur de l'illustration (reproduction) : Norbert Lambart, Auteur de l'illustration : Auteur inconnu

Technique de relevé : relevé manuel ;

(c) Inventaire général, ADAGP

reproduction soumise à autorisation du titulaire des droits d'exploitation



Château, vue sud (Doc.Chanoine Joseph Danigo).

Référence du document reproduit :

- **Collection chanoine Joseph Danigo.**  
Collection chanoine Joseph Danigo.

IVR53\_19885601140X

Auteur de l'illustration (reproduction) : Guy Artur, Auteur de l'illustration (reproduction) : Norbert Lambart, Auteur de l'illustration : Auteur inconnu

(c) Inventaire général, ADAGP

reproduction soumise à autorisation du titulaire des droits d'exploitation



Château, communs et ferme avant transformation (Doc. chanoine Joseph Danigo).

Référence du document reproduit :

- **Collection chanoine Joseph Danigo.**  
Collection chanoine Joseph Danigo.

IVR53\_19885601142X

Auteur de l'illustration (reproduction) : Guy Artur, Auteur de l'illustration (reproduction) : Norbert Lambart

(c) Inventaire général, ADAGP

reproduction soumise à autorisation du titulaire des droits d'exploitation



Château, communs et ferme avant transformation (Doc. chanoine Joseph Danigo).

Référence du document reproduit :

- **Collection chanoine Joseph Danigo.**  
Collection chanoine Joseph Danigo.

IVR53\_19885601141X

Auteur de l'illustration (reproduction) : Guy Artur, Auteur de l'illustration (reproduction) : Norbert Lambart

(c) Inventaire général, ADAGP

reproduction soumise à autorisation du titulaire des droits d'exploitation



Château, grand salon. Photographie ancienne (Doc. chanoine Joseph Danigo).

Référence du document reproduit :

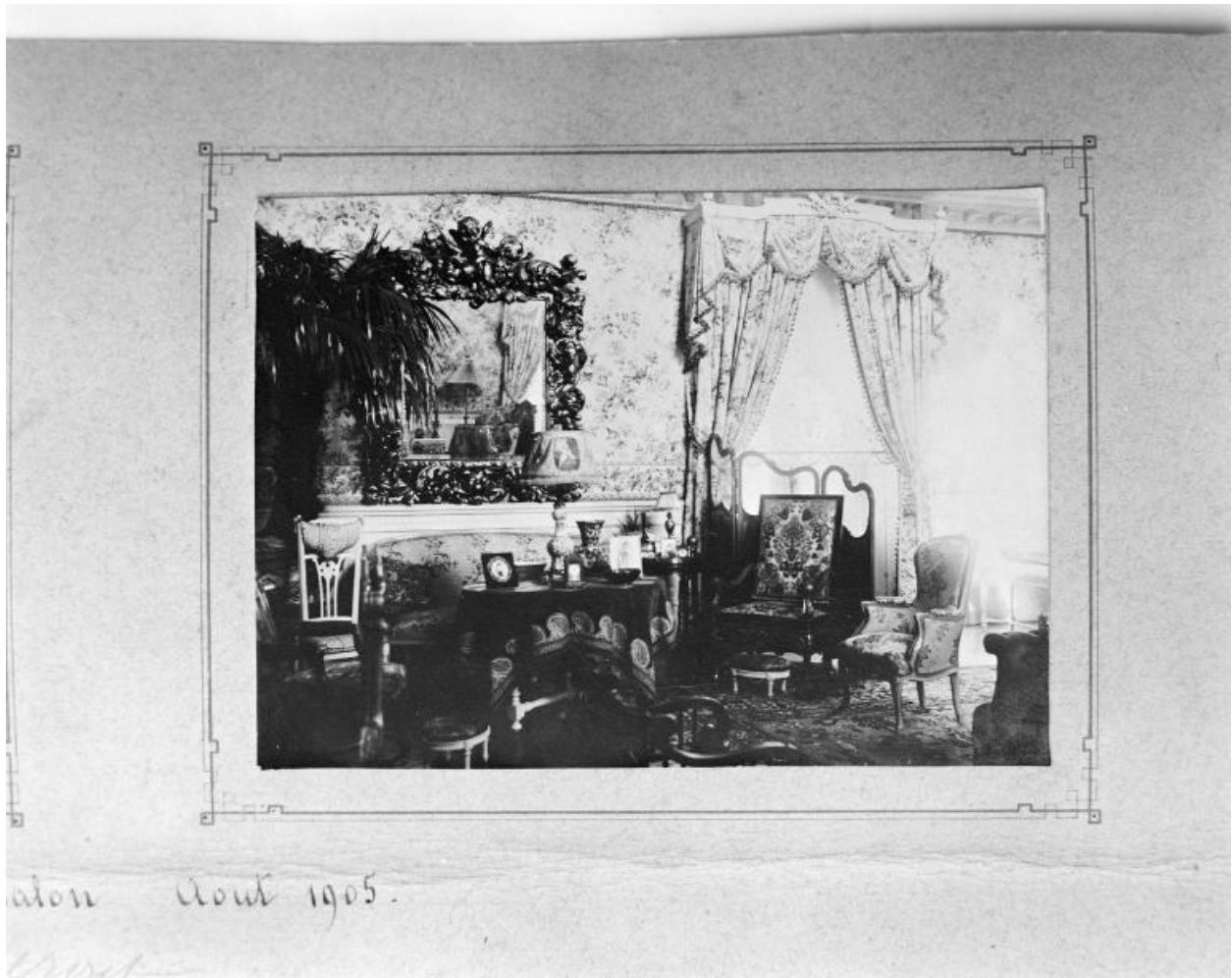
- **Collection chanoine Joseph Danigo.**  
Collection chanoine Joseph Danigo.

IVR53\_19885601139X

Auteur de l'illustration (reproduction) : Guy Artur, Auteur de l'illustration (reproduction) : Norbert Lambart

(c) Inventaire général, ADAGP

reproduction soumise à autorisation du titulaire des droits d'exploitation



Château, grand salon. Photographie ancienne (Doc. chanoine Joseph Danigo).

Référence du document reproduit :

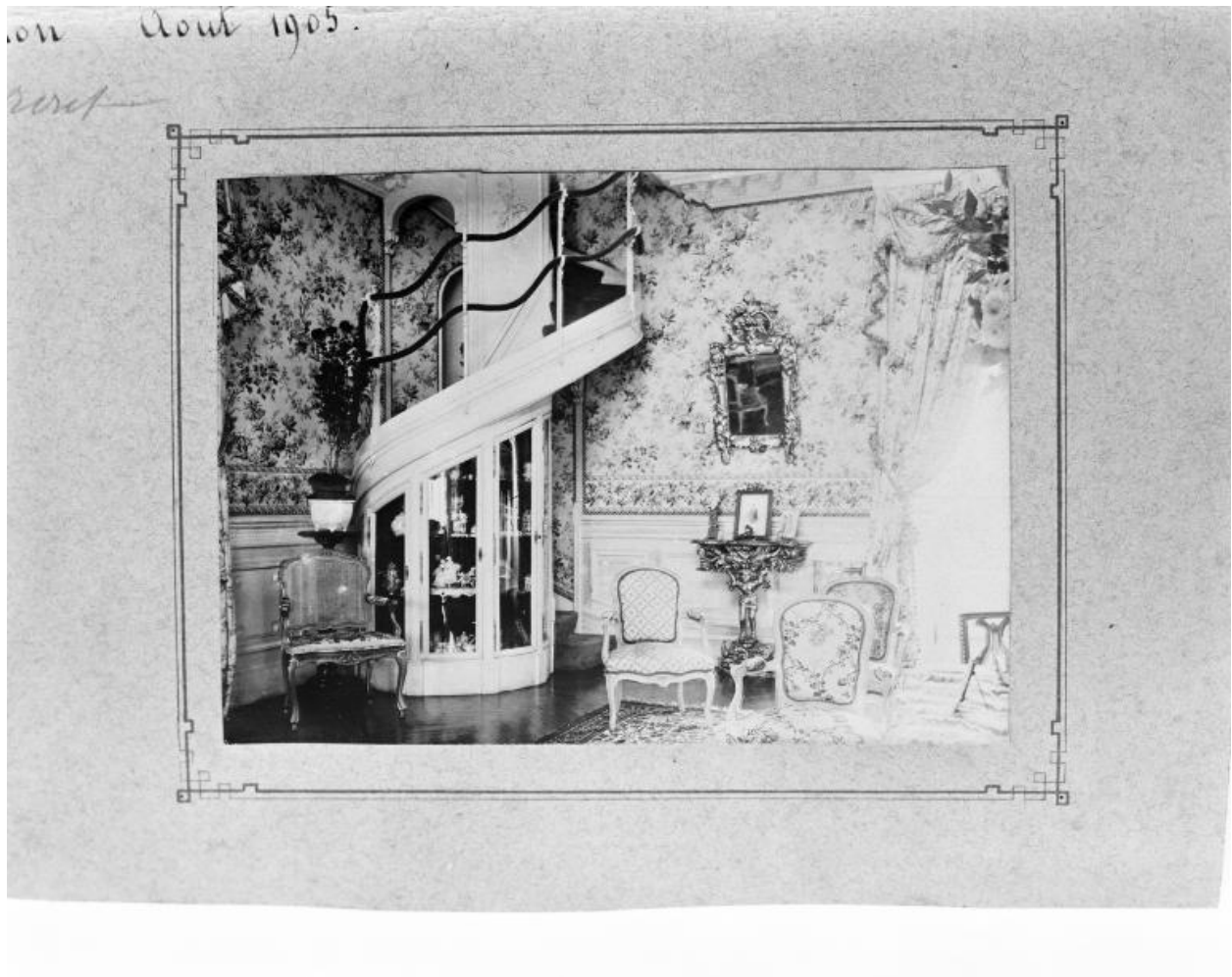
- **Collection chanoine Joseph Danigo.**  
Collection chanoine Joseph Danigo.

IVR53\_19885601138X

Auteur de l'illustration (reproduction) : Guy Artur, Auteur de l'illustration (reproduction) : Norbert Lambart

(c) Inventaire général, ADAGP

reproduction soumise à autorisation du titulaire des droits d'exploitation



Château, grand salon, escalier. Photographie ancienne (Doc. chanoine Joseph Danigo).

Référence du document reproduit :

- **Collection chanoine Joseph Danigo.**  
Collection chanoine Joseph Danigo.

IVR53\_19885601153X

Auteur de l'illustration (reproduction) : Guy Artur, Auteur de l'illustration (reproduction) : Norbert Lambart

(c) Inventaire général, ADAGP

reproduction soumise à autorisation du titulaire des droits d'exploitation



Château, bureau, salon (Doc. chanoine Joseph Danigo).

Référence du document reproduit :

- Collection chanoine Joseph Danigo.

IVR53\_19885601151X

Auteur de l'illustration (reproduction) : Guy Artur, Auteur de l'illustration (reproduction) : Norbert Lambart

(c) Inventaire général, ADAGP

reproduction soumise à autorisation du titulaire des droits d'exploitation



Château, bureau (Doc. chanoine Joseph Danigo).

Référence du document reproduit :

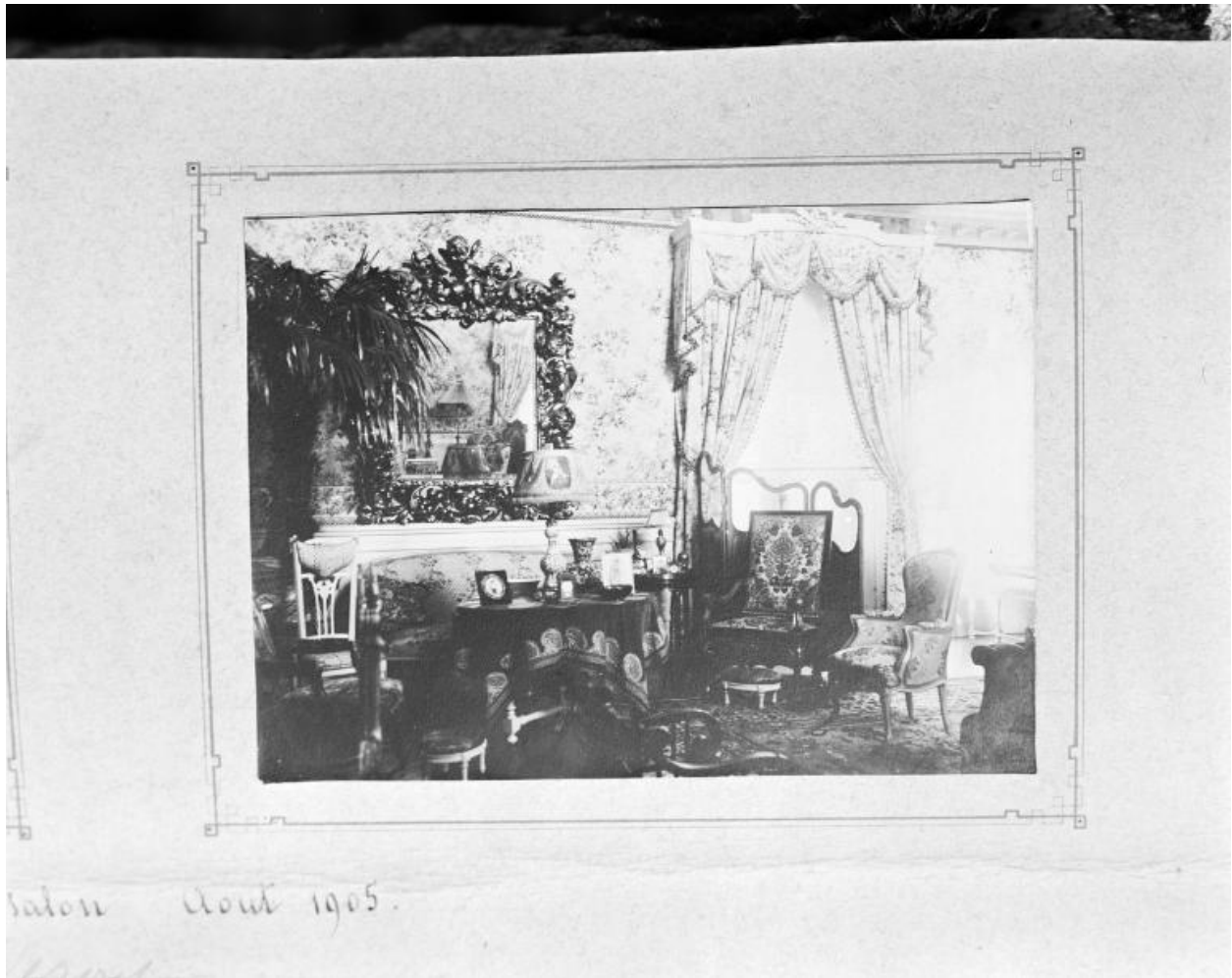
- Collection chanoine Joseph Danigo.

IVR53\_19885601152X

Auteur de l'illustration (reproduction) : Guy Artur, Auteur de l'illustration (reproduction) : Norbert Lambart

(c) Inventaire général, ADAGP

reproduction soumise à autorisation du titulaire des droits d'exploitation



Château, grand salon. Photographie ancienne (Doc. chanoine Joseph Danigo).

IVR53\_19885601154X

Auteur de l'illustration (reproduction) : Guy Artur, Auteur de l'illustration (reproduction) : Norbert Lambart

(c) Inventaire général, ADAGP

reproduction soumise à autorisation du titulaire des droits d'exploitation



Château, logis, pavillon ouest et salon d'hiver.

IVR53\_19885601472V

Auteur de l'illustration : Guy Artur, Auteur de l'illustration : Norbert Lambart

(c) Inventaire général, ADAGP

reproduction soumise à autorisation du titulaire des droits d'exploitation



Château, logis, élévation nord.

IVR53\_19885601471V

Auteur de l'illustration : Guy Artur, Auteur de l'illustration : Norbert Lambart

(c) Inventaire général, ADAGP

reproduction soumise à autorisation du titulaire des droits d'exploitation



Château, commons, élévation sud.

IVR53\_19885601470V

Auteur de l'illustration : Guy Artur, Auteur de l'illustration : Norbert Lambart

(c) Inventaire général, ADAGP

reproduction soumise à autorisation du titulaire des droits d'exploitation



Château, colombier.

IVR53\_19885601469V

Auteur de l'illustration : Guy Artur, Auteur de l'illustration : Norbert Lambart

(c) Inventaire général, ADAGP

reproduction soumise à autorisation du titulaire des droits d'exploitation



Château, logis, vue sud.

IVR53\_19885601468V

Auteur de l'illustration : Guy Artur, Auteur de l'illustration : Norbert Lambart

(c) Inventaire général, ADAGP

reproduction soumise à autorisation du titulaire des droits d'exploitation



Château, élévation sud.

IVR53\_19885601466V

Auteur de l'illustration : Guy Artur, Auteur de l'illustration : Norbert Lambart

(c) Inventaire général, ADAGP

reproduction soumise à autorisation du titulaire des droits d'exploitation



Château, communs, élévation sud.

IVR53\_19885600847X

Auteur de l'illustration : Guy Artur, Auteur de l'illustration : Norbert Lambart

(c) Inventaire général, ADAGP

reproduction soumise à autorisation du titulaire des droits d'exploitation



Château, logis, pavillon ouest, échauguette sur trompe.

IVR53\_19885600844X

Auteur de l'illustration : Guy Artur, Auteur de l'illustration : Norbert Lambart

(c) Inventaire général, ADAGP

reproduction soumise à autorisation du titulaire des droits d'exploitation



Château, chapelle, élévation ouest.

IVR53\_19885600880X

Auteur de l'illustration : Guy Artur, Auteur de l'illustration : Norbert Lambart

(c) Inventaire général, ADAGP

reproduction soumise à autorisation du titulaire des droits d'exploitation



Château, chapelle, vue nord-ouest.

IVR53\_19885600883X

Auteur de l'illustration : Guy Artur, Auteur de l'illustration : Norbert Lambart

(c) Inventaire général, ADAGP

reproduction soumise à autorisation du titulaire des droits d'exploitation



Château, colombier, détail des armoiries.

IVR53\_19885600884X

Auteur de l'illustration : Guy Artur, Auteur de l'illustration : Norbert Lambart

(c) Inventaire général, ADAGP

reproduction soumise à autorisation du titulaire des droits d'exploitation



Château, portail d'entrée (ancien portail du jardin).

IVR53\_19885600885X

Auteur de l'illustration : Guy Artur, Auteur de l'illustration : Norbert Lambart

(c) Inventaire général, ADAGP

reproduction soumise à autorisation du titulaire des droits d'exploitation



Château, fontaine de dévotion.

IVR53\_19885600886X

Auteur de l'illustration : Guy Artur, Auteur de l'illustration : Norbert Lambart

(c) Inventaire général, ADAGP

reproduction soumise à autorisation du titulaire des droits d'exploitation