

Bretagne, Finistère
Dinéault
Loguispar

Chapelle Saint-Exupère, Loguispar (Dinéault)

Références du dossier

Numéro de dossier : IA29004419

Date de l'enquête initiale : 2009

Date(s) de rédaction : 2008

Cadre de l'étude : enquête thématique départementale Inventaire des édifices religieux publics dans le Finistère [1801-1905], inventaire topographique Dinéault

Degré d'étude : étudié

Désignation

Dénomination : chapelle

Vocable : saint Exupère

Appellation : Sant-Dispar, Sant-Ispar

Compléments de localisation

Milieu d'implantation : isolé

Références cadastrales :

Historique

D'une chapelle dédiée à saint Exupère de Bayeux (Ispar en breton) construite par les Kersaunon, seigneurs de Rozarnou, dans la première moitié du 16^e siècle, ne subsistent pas de vestiges, sauf une verrière (vers 1535) conservée au musée départemental breton à Quimper. La tour ouest porte la date de 1669 ainsi que l'inscription E. SALAUN MA FAICT (nom du maître-maçon ?). A cette période correspond la totalité de l'élévation ouest, à l'exception des crossettes sculptées et de la flèche, sans doute des remplois de l'édifice du 16^e siècle qui a du être remanié ou rebâti entre 1648 et 1669 ; de plan en croix latine, il figure sur le cadastre de 1848. A la fin du 19^e siècle, on relevait la date de 1648 sur les sablières de la nef. En mauvais état, l'édifice, sauf l'élévation ouest, a été reconstruit en 1893, un financement partiel étant assuré par la vente de la verrière ancienne à la Société archéologique du Finistère. La sacristie date de 1906. Des photographies de 1972 montrent l'édifice entourés de grands arbres. Placée à l'ouest de l'enclos, une statue de Christ souffrant, sans doute le vestige d'un calvaire (17^e siècle ?), provient du jardin du presbytère de Dinéault où elle se trouvait en 1978. L'inventaire complet des objets mobiliers (fiches descriptives, photographies) conservés dans ces édifices, non reconduit dans le cadre de l'enquête de 2009, avait été réalisé en 1972 ; il est disponible au centre de documentation du patrimoine (Région Bretagne).

Période(s) principale(s) : 16^e siècle (détruit), 4^e quart 19^e siècle, 1^{er} quart 20^e siècle

Période(s) secondaire(s) : 3^e quart 17^e siècle

Dates : 1669 (porte la date, daté par source), 1893 (daté par source)

Auteur(s) de l'oeuvre : Salaun? (maître maçon, signature)

Personne(s) liée(s) à l'histoire de l'oeuvre : Kersaunon (commanditaire, attribution par source)

Description

Edifice de plan allongé à vaisseau unique éclairé par six fenêtres et un oculus. Sacristie au nord. Clocher hors-oeuvre en pierre de taille de granite et de kersantite. Baie surmontée d'une chambre de cloches ajourée à galerie amortie d'un lanternon à crossettes. Nef couverte d'un toit à croupe à l'ouest, sans lien avec la tour-clocher. Gros oeuvre en moellon équarri de granite et de schiste, à l'exception des chaînages d'angle et des encadrement de baies, en pierre de taille de granite. Lambris de couverture peint en bleu pâle et nervures en rouge. Sol couvert de dalles d'ardoise. Murs enduits de ciment à l'intérieur.

Éléments descriptifs

Matériau(x) du gros-oeuvre, mise en oeuvre et revêtement : granite ; ciment ; schiste ; kersantite ; enduit ; pierre de taille ; moellon

Matériau(x) de couverture : ardoise

Plan : plan allongé

Étage(s) ou vaisseau(x) : 1 vaisseau

Couvrements : lambris de couverture

Type(s) de couverture : flèche en maçonnerie ; toit à longs pans ; flèche carrée ; appentis ; croupe ; pignon découvert

Typologies et état de conservation

État de conservation : bon état

Dimensions

Mesures : l : 2 200 ; la : 630

Statut, intérêt et protection

La chapelle, associée à un calvaire et une fontaine de dévotion, s'inscrit dans un site de qualité et un environnement mis en valeur par une association.

Intérêt de l'œuvre : à signaler

Statut de la propriété : propriété de la commune

Références documentaires

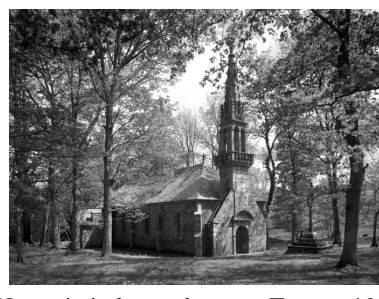
Bibliographie

- BARRIE, Roger **Un atelier de peinture sur verre en Cornouaille vers 1535. Le vitrail de Loguispar en Dinéault au musée archéologique de Quimper.** Dans : *Arts de l'ouest. Etudes et documents. Le vitrail breton.* 1977-1. Université de Haute Bretagne. Rennes, 1977, p. 17-26, ill.
- **Diocèse de Quimper et de Léon. Nouveau répertoire des églises et chapelles**
COUFFON, René, LE BARS, Alfred. **Diocèse de Quimper et de Léon. Nouveau répertoire des églises et chapelles.** Quimper : Association Diocésaine, 1988.
p. 83
Région Bretagne (Service de l'Inventaire du patrimoine culturel)
- FAUCHILLE, Gwénaél. **Les édifices religieux publics dans le Finistère (1801-1805) : inventaire et diagnostic.** Conseil général du Finistère, service action patrimoniale/Région Bretagne, service de l'inventaire du patrimoine culturel. Quimper, Rennes, 2008 (<http://patrimoine.region-bretagne.fr>).

Annexe 1

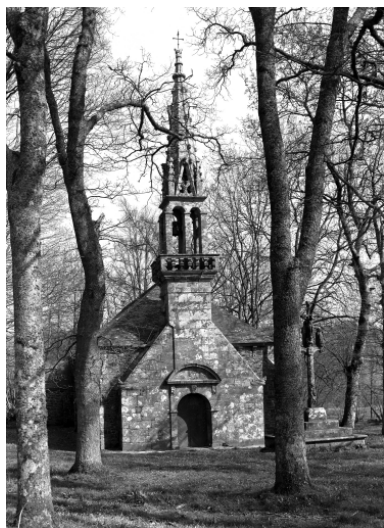
20092909398NUCB : Archives départementales du Finistère, 3 P 47.

Illustrations



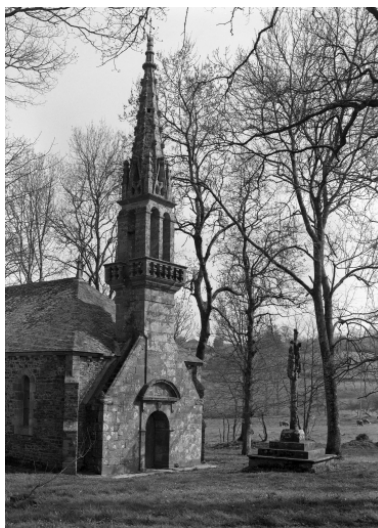
Vue générale nord-ouest. État en 1968

Localisation sur le cadastre
de 1848, section B 2
Repro. Archives départementales
du Finistère, Autr. Archives
départementales du Finistère
IVR53_20092909398NUCB



Vue générale ouest. Etat en 1968
Phot. Le Doaré
IVR53_19682900114V

Vue aérienne sud-est. Etat en 1977
Phot. Base aéronavale
de Lanvéoc-Poulmic
IVR53_19772900011X



Elévation ouest et
calvaire. Etat en 1968
Phot. Service régional de
l'Inventaire de Bretagne
IVR53_19702901964V

Phot. François Dagorn
IVR53_19682900113V



Détail élévation ouest
et calvaire. Etat en 1968
Phot. Le Doaré
IVR53_19682900123V



Vue générale sud-ouest. Etat en 1968
Phot. François Dagorn
IVR53_19722900043V



Vue générale sud. Etat en 1968
Phot. François Dagorn
IVR53_19722900044V



Vue générale nord. Etat en 1968
Phot. François Dagorn
IVR53_19682900120V



Elévation nord :
sacristie. Etat en 1968



Intérieur, vue vers l'est. Etat en 1968
Phot. Le Doaré
IVR53_19682900127V



Intérieur, vue du chœur. Etat en 1968
Repro. Guy Artur
IVR53_19702900129V

Phot. François Dagorn
IVR53_19702900227V



Intérieur, vue vers
l'ouest. Etat en 1968
Phot. Le Doaré
IVR53_19682900128V



Vue de situation prise du sud-est
Phot. Florent Maillard
IVR53_20092909626NUCA



Vue de situation depuis l'est,
avec la fontaine de dévotion
Phot. Florent Maillard
IVR53_20092909410NUCA



Vue de situation depuis
le sud-est. Etat en 2008
Phot. Gwénaél Fauchille
IVR53_20082905589NUCA



Vue de situation depuis
le sud-ouest. Etat en 2008
Phot. Gwénaél Fauchille
IVR53_20082905590NUCA



Elévation ouest. Etat en 2008
Phot. Gwénaél Fauchille
IVR53_20082905591NUCA



Vue générale ouest. Etat en 2008



Vue générale nord-ouest. Etat en 2008
Phot. Gwénaél Fauchille
IVR53_20082905593NUCA



Vue générale sud-ouest. Etat en 2008
Phot. Gwénaél Fauchille
IVR53_20082905594NUCA

Phot. Gwénaél Fauchille
IVR53_20082905592NUCA



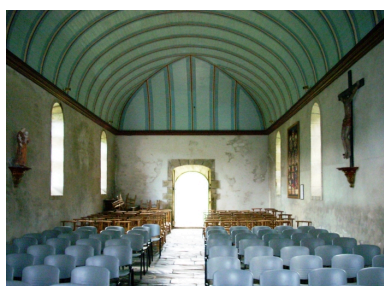
Détail de la face sud de la flèche
Phot. Christel Douard
IVR53_20092909399NUCA



Elévation sud. Etat en 2008
Phot. Gwénaél Fauchille
IVR53_20082905595NUCA



Intérieur, vue vers l'est. Etat en 2008
Phot. Gwénaél Fauchille
IVR53_20082905596NUCA



Intérieur, vue vers
l'ouest. Etat en 2008
Phot. Gwénaél Fauchille
IVR53_20082905597NUCA



Statue du Christ souffrant
(enclos de la chapelle)
Phot. Christel Douard
IVR53_20092909400NUCA

Dossiers liés

Dossiers de synthèse :

Présentation de la commune de Dinéault (IA29004432) Bretagne, Finistère, Dinéault

Oeuvre(s) contenue(s) :

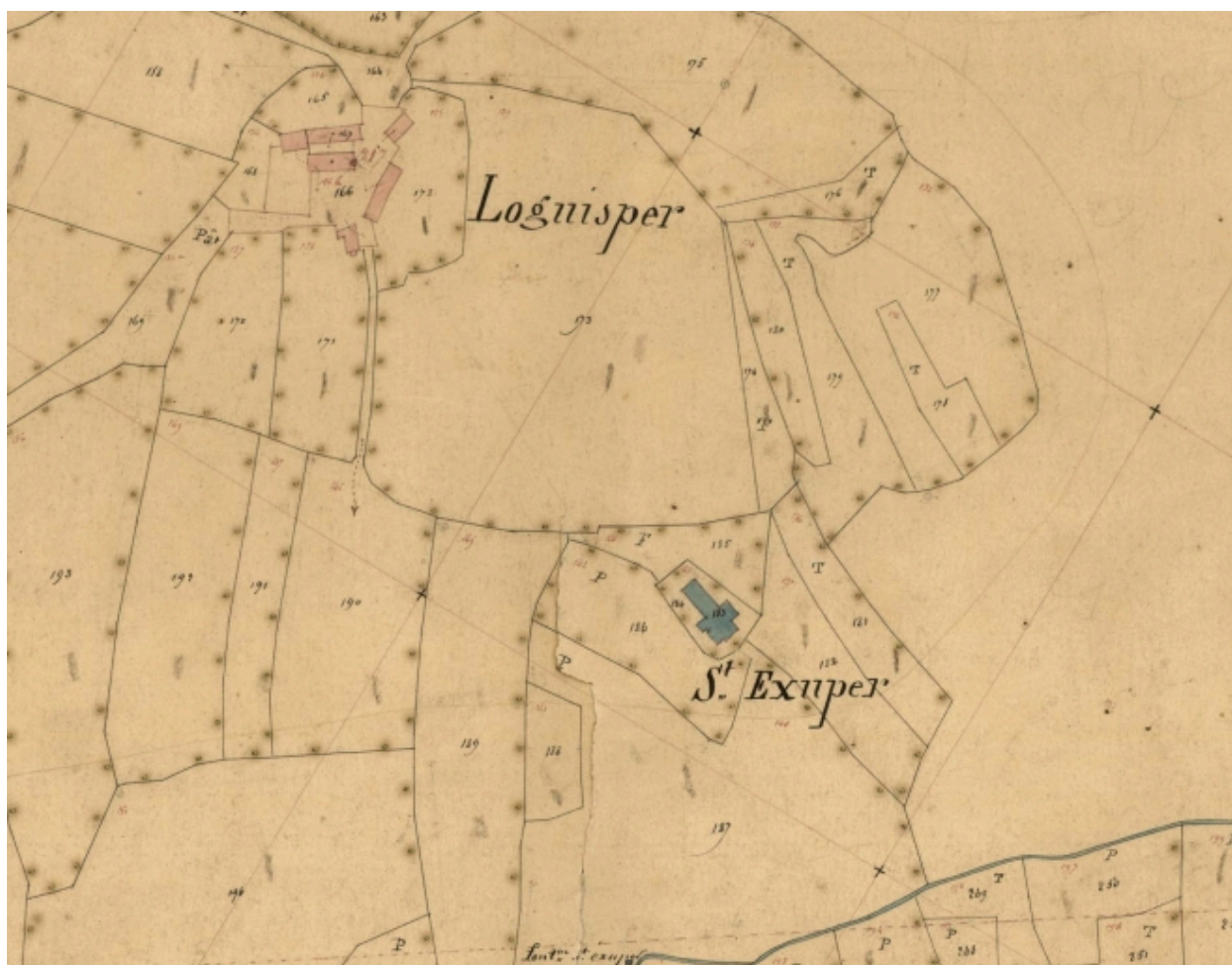
Oeuvre(s) en rapport :

Calvaire, Loguispar (Dinéault) (IA29004417) Bretagne, Finistère, Dinéault, Loguispar

Fontaine de dévotion, Loguispar (Dinéault) (IA29004418) Bretagne, Finistère, Dinéault, Loguispar

Auteur(s) du dossier : Gwénaél Fauchille, Christel Douard

Copyright(s) : (c) Région Bretagne ; (c) Conseil général du Finistère ; (c) Parc Naturel Régional d'Armorique



Localisation sur le cadastre de 1848, section B 2

IVR53_20092909398NUCB

Auteur de l'illustration (reproduction) : Archives départementales du Finistère

Auteur du document reproduit : Archives départementales du Finistère

(c) Conseil général du Finistère

reproduction soumise à autorisation du titulaire des droits d'exploitation



Vue aérienne sud-est. Etat en 1977

IVR53_19772900011X

Auteur de l'illustration : Base aéronavale de Lanvéoc-Poulmic

(c) Inventaire général, ADAGP

reproduction soumise à autorisation du titulaire des droits d'exploitation



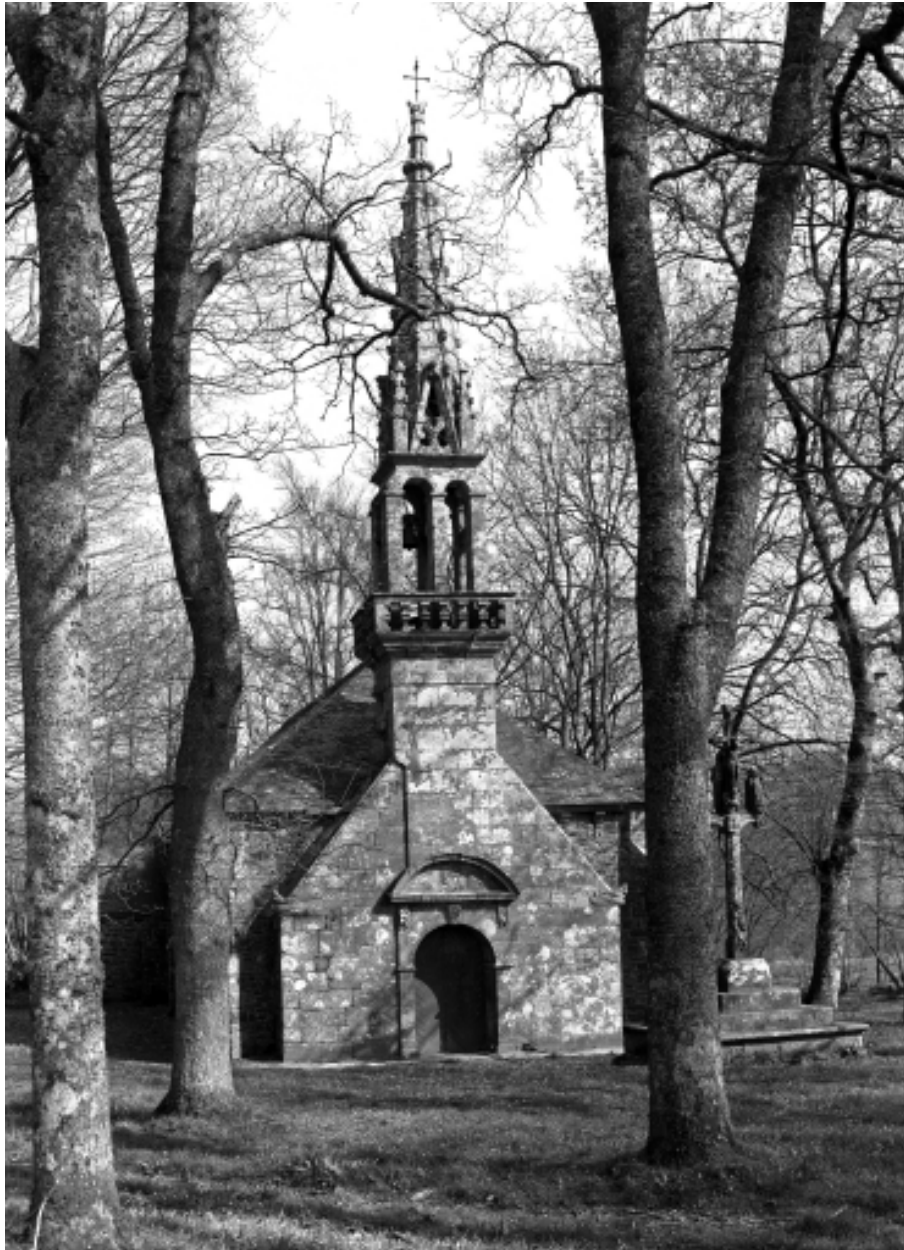
Vue générale nord-ouest. Etat en 1968

IVR53_19682900113V

Auteur de l'illustration : François Dagorn

(c) Inventaire général, ADAGP

reproduction soumise à autorisation du titulaire des droits d'exploitation



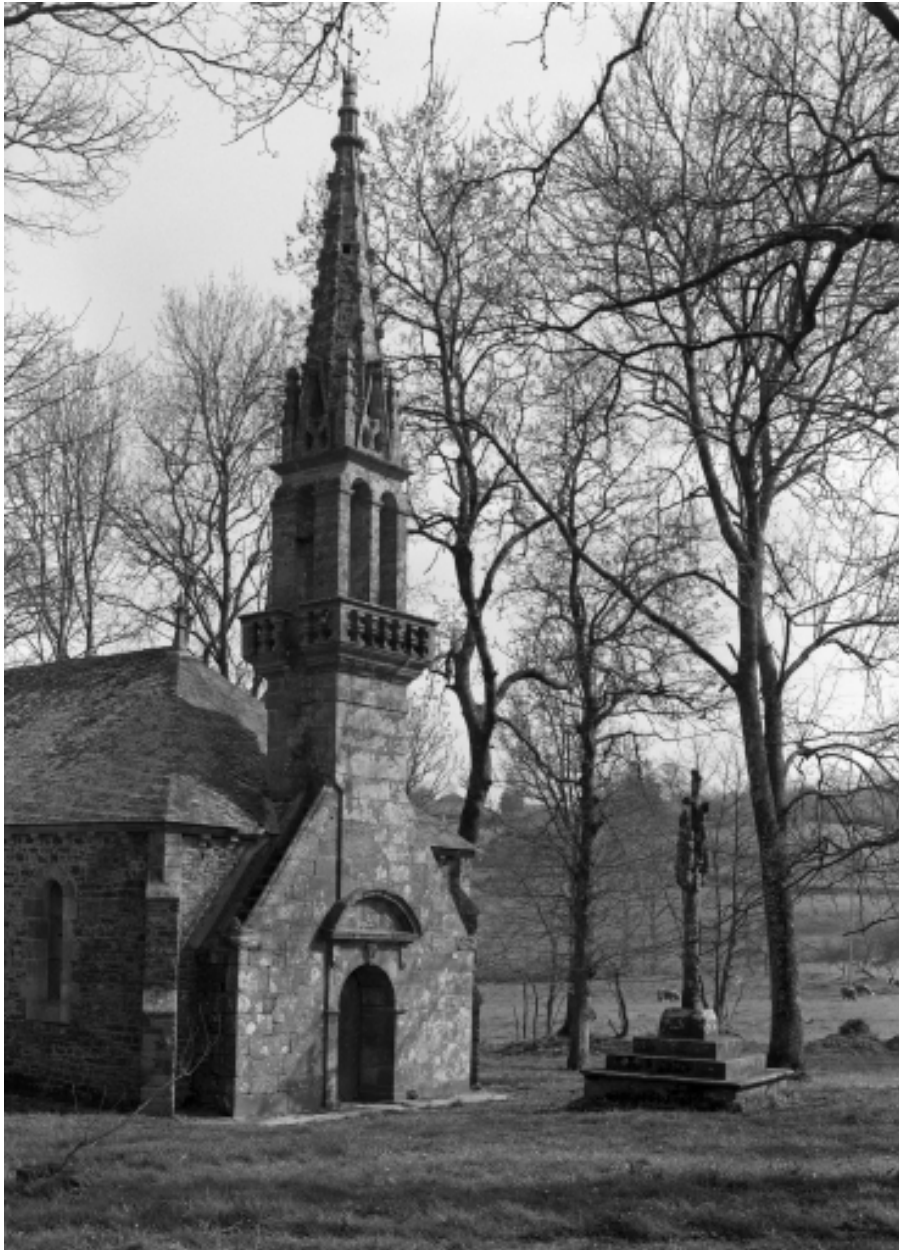
Vue générale ouest. Etat en 1968

IVR53_19682900114V

Auteur de l'illustration : Le Doaré

(c) Inventaire général, ADAGP

reproduction soumise à autorisation du titulaire des droits d'exploitation



Elévation ouest et calvaire. Etat en 1968

IVR53_19702901964V

Auteur de l'illustration : Service régional de l'Inventaire de Bretagne

(c) Inventaire général, ADAGP

reproduction soumise à autorisation du titulaire des droits d'exploitation



Détail élévation ouest et calvaire. Etat en 1968

IVR53_19682900123V

Auteur de l'illustration : Le Doaré

(c) Inventaire général, ADAGP

reproduction soumise à autorisation du titulaire des droits d'exploitation



Vue générale sud-ouest. Etat en 1968

IVR53_19722900043V

Auteur de l'illustration : François Dagorn

(c) Inventaire général, ADAGP

reproduction soumise à autorisation du titulaire des droits d'exploitation



Vue générale sud. Etat en 1968

IVR53_19722900044V

Auteur de l'illustration : François Dagorn

(c) Inventaire général, ADAGP

reproduction soumise à autorisation du titulaire des droits d'exploitation



Vue générale nord. Etat en 1968

IVR53_19682900120V

Auteur de l'illustration : François Dagorn

(c) Inventaire général, ADAGP

reproduction soumise à autorisation du titulaire des droits d'exploitation



Elévation nord : sacristie. Etat en 1968

IVR53_19702900227V

Auteur de l'illustration : François Dagorn

(c) Inventaire général, ADAGP

reproduction soumise à autorisation du titulaire des droits d'exploitation



Intérieur, vue vers l'est. Etat en 1968

IVR53_19682900127V

Auteur de l'illustration : Le Doaré

(c) Inventaire général, ADAGP

reproduction soumise à autorisation du titulaire des droits d'exploitation



Intérieur, vue du choeur. Etat en 1968

IVR53_19702900129V

Auteur de l'illustration (reproduction) : Guy Artur

(c) Inventaire général, ADAGP

reproduction soumise à autorisation du titulaire des droits d'exploitation



Intérieur, vue vers l'ouest. Etat en 1968

IVR53_19682900128V

Auteur de l'illustration : Le Doaré

(c) Inventaire général, ADAGP

reproduction soumise à autorisation du titulaire des droits d'exploitation



Vue de situation prise du sud-est

IVR53_20092909626NUCA

Auteur de l'illustration : Florent Maillard

(c) Région Bretagne

reproduction soumise à autorisation du titulaire des droits d'exploitation



Vue de situation depuis l'est, avec la fontaine de dévotion

IVR53_20092909410NUCA

Auteur de l'illustration : Florent Maillard

(c) Région Bretagne

reproduction soumise à autorisation du titulaire des droits d'exploitation



Vue de situation depuis le sud-est. Etat en 2008

IVR53_20082905589NUCA

Auteur de l'illustration : Gwénaél Fauchille

(c) Conseil général du Finistère

reproduction soumise à autorisation du titulaire des droits d'exploitation



Vue de situation depuis le sud-ouest. Etat en 2008

IVR53_20082905590NUCA

Auteur de l'illustration : Gwénaél Fauchille

(c) Conseil général du Finistère

reproduction soumise à autorisation du titulaire des droits d'exploitation



Elévation ouest. Etat en 2008

IVR53_20082905591NUCA

Auteur de l'illustration : Gwénaél Fauchille

(c) Conseil général du Finistère

reproduction soumise à autorisation du titulaire des droits d'exploitation



Vue générale ouest. Etat en 2008

IVR53_20082905592NUCA

Auteur de l'illustration : Gwénaél Fauchille

(c) Conseil général du Finistère

reproduction soumise à autorisation du titulaire des droits d'exploitation



Vue générale nord-ouest. Etat en 2008

IVR53_20082905593NUCA

Auteur de l'illustration : Gwénaél Fauchille

(c) Conseil général du Finistère

reproduction soumise à autorisation du titulaire des droits d'exploitation



Vue générale sud-ouest. Etat en 2008

IVR53_20082905594NUCA

Auteur de l'illustration : Gwénaél Fauchille

(c) Conseil général du Finistère

reproduction soumise à autorisation du titulaire des droits d'exploitation



Détail de la face sud de la flèche

IVR53_20092909399NUCA

Auteur de l'illustration : Christel Douard

(c) Région Bretagne

reproduction soumise à autorisation du titulaire des droits d'exploitation



Elévation sud. Etat en 2008

IVR53_20082905595NUCA

Auteur de l'illustration : Gwénaél Fauchille

(c) Conseil général du Finistère

reproduction soumise à autorisation du titulaire des droits d'exploitation



Intérieur, vue vers l'est. Etat en 2008

IVR53_20082905596NUCA

Auteur de l'illustration : Gwénaél Fauchille

(c) Conseil général du Finistère

reproduction soumise à autorisation du titulaire des droits d'exploitation



Intérieur, vue vers l'ouest. Etat en 2008

IVR53_20082905597NUCA

Auteur de l'illustration : Gwénaél Fauchille

(c) Conseil général du Finistère

reproduction soumise à autorisation du titulaire des droits d'exploitation



Statue du Christ souffrant (enclos de la chapelle)

IVR53_20092909400NUCA

Auteur de l'illustration : Christel Douard

(c) Région Bretagne

reproduction soumise à autorisation du titulaire des droits d'exploitation