

Bretagne, Ille-et-Vilaine
Parigné
la Ville-Gontier

Château de la Ville-Gontier, La Villegontier (Parigné)

Références du dossier

Numéro de dossier : IA35046397

Date de l'enquête initiale : 2013

Date(s) de rédaction : 1979, 2004, 2013

Cadre de l'étude : enquête thématique régionale Inventaire des châteaux du 19e siècle en Bretagne, inventaire topographique Fougères communauté

Degré d'étude : étudié

Désignation

Dénomination : château

Parties constituantes non étudiées : parc, pièce d'eau, chapelle, croix monumentale, édifice agricole

Compléments de localisation

Milieu d'implantation : en écart

Réseau hydrographique : le Nançon

Références cadastrales : 1961. F1 58, 216

Historique

Sur le site ancien du manoir de la Tendrais agrandi et transformé en château au début du 19e siècle. Chapelle 16e siècle en ruine. Logis 19e siècle ; croix monumentale datée 1581 déplacée vers 1940 à Saint-François en Landéan. Guillotin écrit : 'Actuellement, l'ancienne Villegontier est devenue la demeure d'un fermier, et le propriétaire, M. le comte Frain de la Villegontier, habite le manoir de la Tendraye, restauré et nommé la Villegontier. C'est un assez vaste logis sans caractère architectural, mais occupant le centre d'un fort beau parc tracé à l'anglaise'.

(par Elise Laurenceau)

Autrefois, on voyait à côté du château l'ancien manoir de la Villegontier, à l'extrémité de l'enclos. Ce manoir, cité dès 1248, possédait au 17ème siècle une tour carrée et une tourelle, une chapelle et un colombier. Il relevait de la baronnie de Fougères et était le gage féodé de la seigneurie du Coglais, ses possesseurs étaient tenus à ce titre de recueillir les rentes dues au baron de Fougères dans le bailliage du Coglais et d'une sergenterie de la forêt de Fougères, c'est-à-dire que ses possesseurs étaient chargés en échange de certains privilèges, de percevoir les rentes dues par les usagers de la forêt et les amendes encourues par les délinquants.

Il avait un droit de haute justice. La Villegontier semble tirer son nom d'un seigneur nommé Gontier qui est cité au 12ème siècle. Elle était au début du 15ème siècle à Honorée du Bouays femme d'Olivier de la Houssaye, fut vendue en 1430 aux Morel, qui la vendirent en 1549 aux le Corvaisier seigneurs de pellaine ; elle passa enfin par alliance en 1654 aux Frain seigneurs d'Ifer qui l'ont vendue récemment.

Reconstruit sous le nom de Château de la Villegontier, le bâtiment est relativement moderne.

Les seigneuries de la Tandrais et de la Villegontier furent unies au 17ème.

(par Stéphanie Bardel)

Période(s) principale(s) : 16e siècle, 19e siècle

Dates : 1815 (daté par travaux historiques)

Personne(s) liée(s) à l'histoire de l'oeuvre : Frain de la Villegontier de (propriétaire, attribution par source)

Oeuvre déplacée à

Oeuvre déplacée à

Description

Le château de la Ville Gontier se compose de plusieurs bâtiments accolés. Il est construit en granite, présente un étage carré et des élévations à travées. Il possède également une grande tourelle couverte d'un toit polygonal. Toutes les couvertures sont en ardoises. Il reste des bases anciennes et de jolies fenêtres dans la tour à l'arrière.

Sa chapelle est en grand appareil et présente une porte en plein cintre, que surmonte une fenêtre en arc brisé à un meneau.

Éléments descriptifs

Matériau(x) du gros-oeuvre, mise en oeuvre et revêtement : granite

Matériau(x) de couverture : ardoise

Étage(s) ou vaisseau(x) : 1 étage carré

Élévations extérieures : élévation à travées

Type(s) de couverture : toit à longs pans ; toit polygonal ; croupe ; pignon couvert ; pignon découvert

Typologies et état de conservation

Typologies : restauration - Agrandissement. Classique

Décor

Techniques : sculpture

Représentations : armoiries

Statut, intérêt et protection

Statut de la propriété : propriété privée

Références documentaires

Documents figurés

- **Carte postale. La Villegontier**
37. -Fougères. - La Villegontier. Carte postale, collection particulière Yves Grassien.
Collection particulière
- **Carte postale. La ferme de la Villegontier**
109. La ferme de la Villegontier. Carte postale, collection particulière Yves Grassien
Collection particulière
- **Carte postale. Le Château de la Villegontier**
145. FOUGERES (I. et -V.) - Le château de La Villegontier. Carte postale, collection particulière Yves Grassien
Collection particulière
- **Carte postale. Le château de Villegontier - La chapelle.**
609. FOUGERES - Le château de Villegontier - La chapelle. Carte postale, collection particulière Yves Grassien
Collection particulière
- **Carte postale. Le vieux calvaire de la Villegontier**
109. La forêt de Fougères. Le vieux calvaire de la Villegontier. Carte postale, collection particulière Yves Grassien.
Collection particulière
- **Carte postale. HOSTELLERIE du château de LA VILLEGONTIER**
HOSTELLERIE du château de LA VILLEGONTIER - 5 kilomètres de FOUGERES - Téléph. 4 Parigné. carte postale, collection particulière Yves Grassien.

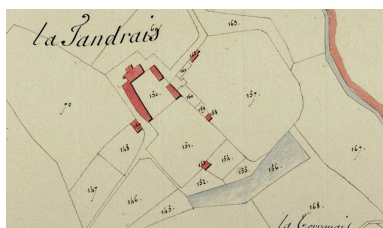
Collection particulière

- **Carte postale. Château de la VILLEGONTIER en Parigné**
2. Château de la VILLEGONTIER en Parigné, à 5KM DE Fougères - La Façade. carte postale, collection Yves Grassien.
Collection particulière

Bibliographie

- **Le département d'Ile-et-Vilaine : histoire, archéologie, monuments**
BANÉAT, Paul. **Le département d'Ile-et-Vilaine : histoire, archéologie, monuments**. Rennes : Librairie Moderne J. Larcher, 1927-1929, 4 vol.
t. 3, p. 68
- **Les petites seigneuries de Haute-Bretagne.**
GUILLOTIN DE CORSON. **Les petites seigneuries de Haute-Bretagne**. Paris : Le Livre d'Histoire, 1999 (1ère édition en 1907).
p. 155
- **Géographie pittoresque du département d'Ile-et-Vilaine**
ORAIN, Adolphe. **Géographie pittoresque du département d'Ile-et-Vilaine**. Rennes : imp. A. Le Roy, 1882.
- **Notions d'histoire et d'archéologie pour la région de Fougères**
PAUTREL, Emile. **Notions d'histoire et d'archéologie pour la région de Fougères**, 1927.

Illustrations



La Tandrais sur le cadastre napoléonien
Repro. Archives départementales d'Ile-et-Vilaine, Autr. Geslin
IVR53_20133518123NUCA



Vue de situation depuis l'arrivée
Phot. Auteur inconnu
IVR53_19883500459XB



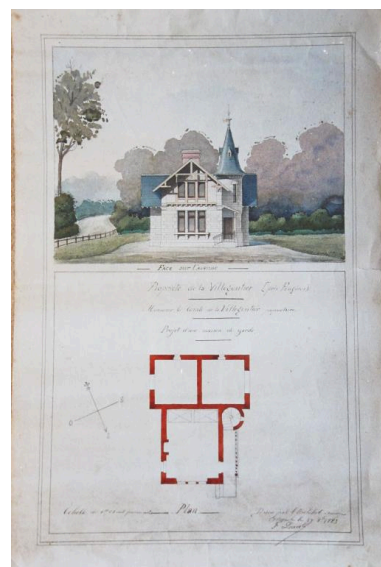
Vue sur l'arrière
Phot. Auteur inconnu
IVR53_19883500460XB



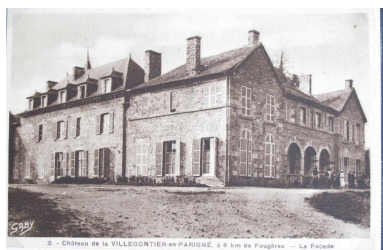
Hostellerie du château de la Villegontier (carte postale, collection Yves Grassien)
Repro. Stéphanie Bardel
IVR53_20133518115NUCA



Vue aérienne du château de la Villegontier (carte postale, collection Yves Grassien)
Repro. Stéphanie Bardel
IVR53_20133518116NUCA



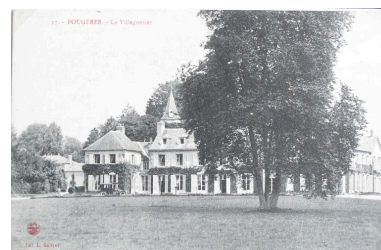
Plan. Projet d'une maison de garde, 1883 (collection Yves Grassien)
Repro. Stéphanie Bardel
IVR53_20133518117NUCA



Château de la Villegontier, la façade (carte postale, collection Yves Grassien).
Repro. Stéphanie Bardel
IVR53_20133518118NUCA



Le château de la Villegontier - La Chapelle (carte postale, collection Yves Grassien)
Repro. Stéphanie Bardel
IVR53_20133518119NUCA



La Villegontier (carte postale, collection Yves Grassien)
Repro. Stéphanie Bardel
IVR53_20133518120NUCA



Le château de la Villegontier (carte postale, collection Yves Grassien)
Repro. Stéphanie Bardel
IVR53_20133518121NUCA



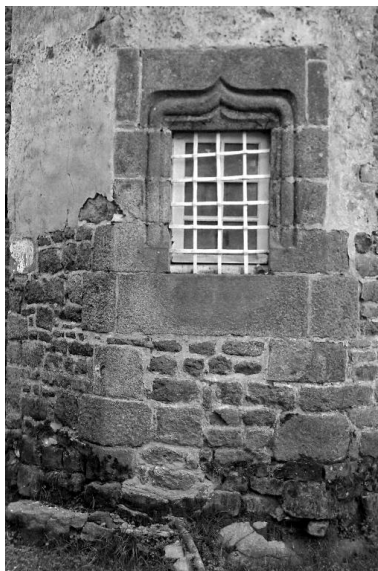
Le château de la Villegontier (carte postale, collection Yves Grassien)
Repro. Stéphanie Bardel
IVR53_20133518122NUCA



Vue générale
Phot. Auteur inconnu
IVR53_20083509015Z



Vue arrière avec la tour
Phot. Auteur inconnu
IVR53_20083509014Z



Détail d'une ouverture
ancienne sur la tour
Phot. Auteur inconnu
IVR53_20083509013Z



Vue sur la tour d'escalier
Phot. Norbert Lambart
IVR53_20133501160NUCA



Vue sur l'arrière du château
Phot. Norbert Lambart
IVR53_20133501161NUCA



Façade sud
Phot. Norbert Lambart
IVR53_20133501163NUCA



Aile en retour
Phot. Norbert Lambart
IVR53_20133501164NUCA



Vue de l'aile



Vue est
Phot. Norbert Lambart
IVR53_20133501166NUCA



Façade est
Phot. Norbert Lambart

Phot. Norbert Lambart
IVR53_20133501165NUCA



Façade sud
Phot. Norbert Lambart
IVR53_20133501168NUCA



Vue sud-est
Phot. Norbert Lambart
IVR53_20133501170NUCA

IVR53_20133501167NUCA



Vue sud-ouest
Phot. Norbert Lambart
IVR53_20133501172NUCA



La chapelle
Phot. Norbert Lambart
IVR53_20133501173NUCA



Ferme du château de la Villegontier
Phot. Norbert Lambart
IVR53_20133501159NUCA



Les communs
Phot. Norbert Lambart
IVR53_20133501162NUCA

Dossiers liés

Dossiers de synthèse :

Les châteaux du 19e siècle en Bretagne (IA35046224)

Présentation de la commune de Parigné (IA35130980) Bretagne, Ille-et-Vilaine, Parigné

Les châteaux de Fougères communauté (IA35131051)

Oeuvre(s) contenue(s) :

Oeuvre(s) en rapport :

Ferme, La Ville Gontier (Parigné) (IA35130983) Bretagne, Ille-et-Vilaine, Parigné, La Ville Gontier

Auteur(s) du dossier : Elise Lauranceau, Stéphanie Bardel

Copyright(s) : (c) Région Bretagne



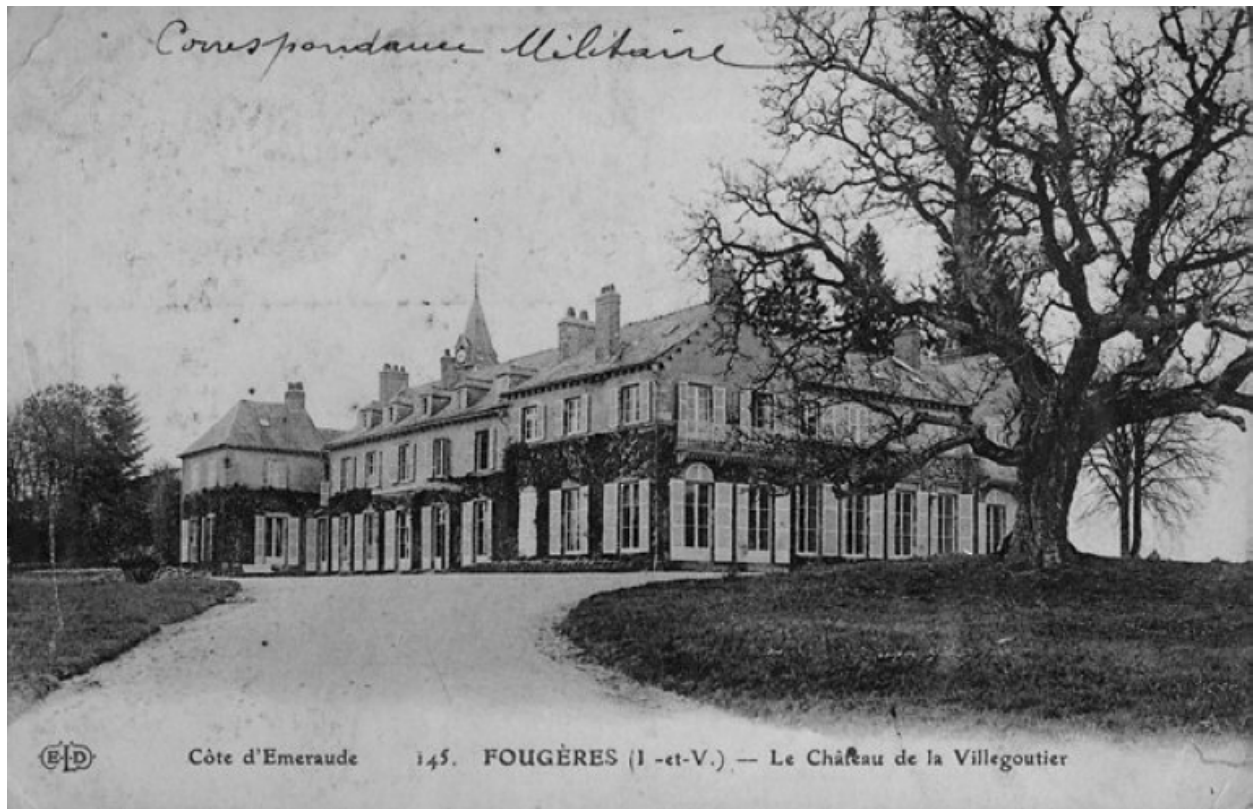
La Tandrais sur le cadastre napoléonien

IVR53_20133518123NUCA

Auteur de l'illustration (reproduction) : Archives départementales d'Ile-et-Vilaine

Auteur du document reproduit : Geslin

(c) Région Bretagne ; (c) Archives départementales d'Ile-et-Vilaine
reproduction soumise à autorisation du titulaire des droits d'exploitation



Vue de situation depuis l'arrivée

IVR53_19883500459XB

Auteur de l'illustration : Auteur inconnu

(c) Inventaire général, ADAGP

reproduction soumise à autorisation du titulaire des droits d'exploitation



Vue sur l'arrière

IVR53_19883500460XB

Auteur de l'illustration : Auteur inconnu

(c) Inventaire général, ADAGP

reproduction soumise à autorisation du titulaire des droits d'exploitation



Hostellerie du château de la Villegontier (carte postale, collection Yves Grassien)

Référence du document reproduit :

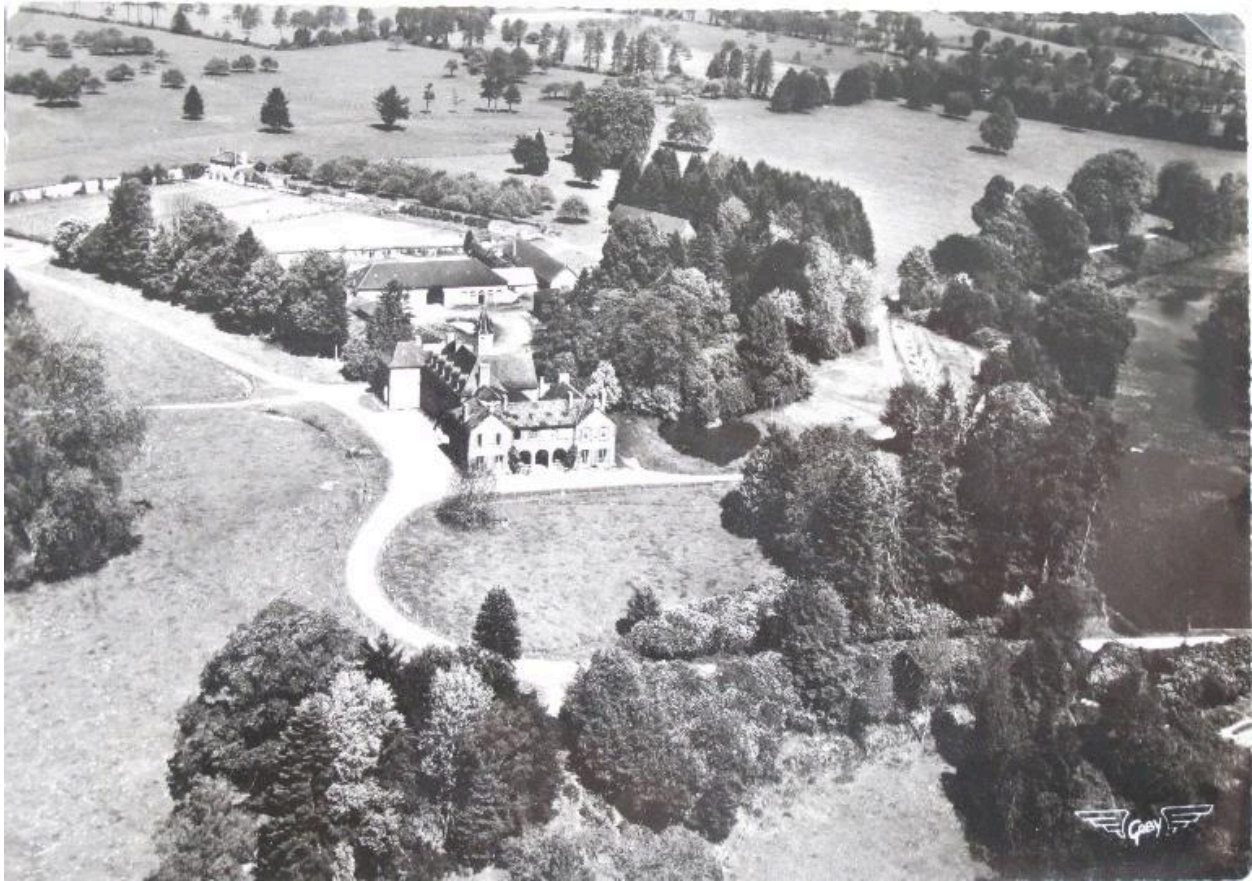
- **Carte postale. HOSTELLERIE du château de LA VILLEGONTIER**
HOSTELLERIE du château de LA VILLEGONTIER - 5 kilomètres de FOUGÈRES - Téléph. 4 Parigné. carte postale, collection particulière Yves Grassien.
Collection particulière

IVR53_20133518115NUCA

Auteur de l'illustration (reproduction) : Stéphanie Bardel

(c) Région Bretagne

reproduction soumise à autorisation du titulaire des droits d'exploitation



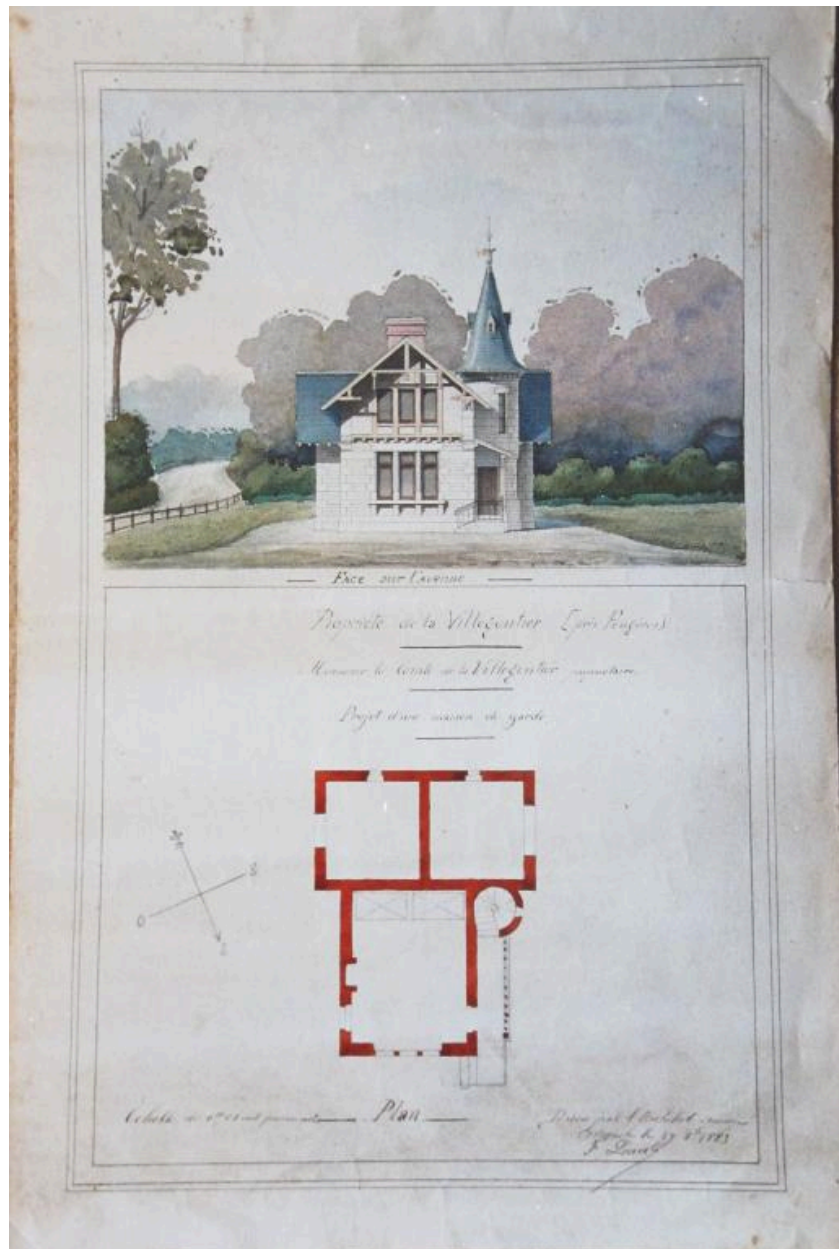
Vue aérienne du château de la Villegontier (carte postale, collection Yves Grassien)

IVR53_20133518116NUCA

Auteur de l'illustration (reproduction) : Stéphanie Bardel

(c) Région Bretagne

reproduction soumise à autorisation du titulaire des droits d'exploitation



Plan. Projet d'une maison de garde, 1883 (collection Yves Grassien)

Référence du document reproduit :

- **Plan. Projet de maison de garde. Face sur l'avenue.**
Plan. Propriété de la Villegontier (près de Fougères). monsieur le comte de la Villegontier, propriétaire. Projet d'une maison de garde. architecte F. Louvel, 1883. Collection particulière Yves Grassien.
Collection particulière

IVR53_20133518117NUCA

Auteur de l'illustration (reproduction) : Stéphanie Bardel

(c) Région Bretagne

reproduction soumise à autorisation du titulaire des droits d'exploitation



Château de la Villegontier, la façade (carte postale, collection Yves Grassien).

Référence du document reproduit :

- **Carte postale. Château de la VILLEGONTIER en Parigné**
2. Château de la VILLEGONTIER en Parigné, à 5KM DE Fougères - La Façade. carte postale, collection Yves Grassien.
Collection particulière

IVR53_20133518118NUCA

Auteur de l'illustration (reproduction) : Stéphanie Bardel

(c) Région Bretagne

reproduction soumise à autorisation du titulaire des droits d'exploitation



Le château de la Villegontier - La Chapelle (carte postale, collection Yves Grassien)

Référence du document reproduit :

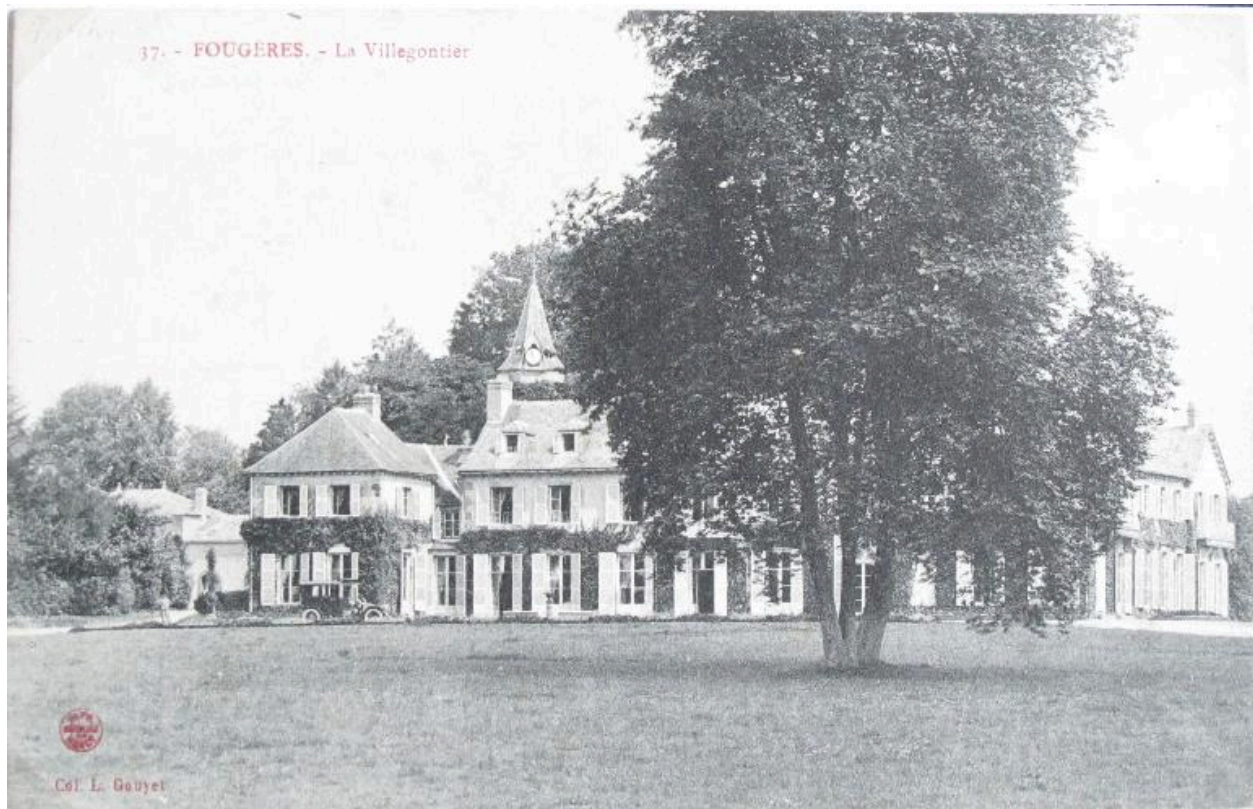
- **Carte postale. Le château de Villegontier - La chapelle.**
609. FOUGERES - Le château de Villegontier - La chapelle. Carte postale, collection particulière Yves Grassien
Collection particulière

IVR53_20133518119NUCA

Auteur de l'illustration (reproduction) : Stéphanie Bardel

(c) Région Bretagne

reproduction soumise à autorisation du titulaire des droits d'exploitation



La Villegontier (carte postale, collection Yves Grassien)

Référence du document reproduit :

- **Carte postale. La Villegontier**
37. -Fougères. - La Villegontier. Carte postale, collection particulière Yves Grassien.
Collection particulière

IVR53_20133518120NUCA

Auteur de l'illustration (reproduction) : Stéphanie Bardel

(c) Région Bretagne

reproduction soumise à autorisation du titulaire des droits d'exploitation



Le château de la Villegontier (carte postale, collection Yves Grassien)

Référence du document reproduit :

- **Carte postale. Le Château de la Villegontier**
145. FOUGERES (I. et -V.) - Le château de La Villegontier. Carte postale, collection particulière Yves Grassien
Collection particulière

IVR53_20133518121NUCA

Auteur de l'illustration (reproduction) : Stéphanie Bardel

(c) Région Bretagne

reproduction soumise à autorisation du titulaire des droits d'exploitation



Le château de la Vilelgontier (carte postale, collection Yves Grassien)

Référence du document reproduit :

- **Carte postale.**
Le château de la Villegontier. carte postale, collection particulière Yves Grassien.
Collection particulière

IVR53_20133518122NUCA

Auteur de l'illustration (reproduction) : Stéphanie Bardel

(c) Région Bretagne

reproduction soumise à autorisation du titulaire des droits d'exploitation



Vue générale

IVR53_20083509015Z

Auteur de l'illustration : Auteur inconnu

(c) Inventaire général

reproduction soumise à autorisation du titulaire des droits d'exploitation



Vue arrière avec la tour

IVR53_20083509014Z

Auteur de l'illustration : Auteur inconnu

(c) Inventaire général

reproduction soumise à autorisation du titulaire des droits d'exploitation



Détail d'une ouverture ancienne sur la tour

IVR53_20083509013Z

Auteur de l'illustration : Auteur inconnu

(c) Inventaire général

reproduction soumise à autorisation du titulaire des droits d'exploitation



Vue sur la tour d'escalier

IVR53_20133501160NUCA

Auteur de l'illustration : Norbert Lambart

(c) Région Bretagne

reproduction soumise à autorisation du titulaire des droits d'exploitation



Vue sur l'arrière du château

IVR53_20133501161NUCA

Auteur de l'illustration : Norbert Lambart

(c) Région Bretagne

reproduction soumise à autorisation du titulaire des droits d'exploitation



Façade sud

IVR53_20133501163NUCA

Auteur de l'illustration : Norbert Lambart

(c) Région Bretagne

reproduction soumise à autorisation du titulaire des droits d'exploitation



Aile en retour

IVR53_20133501164NUCA

Auteur de l'illustration : Norbert Lambart

(c) Région Bretagne

reproduction soumise à autorisation du titulaire des droits d'exploitation



Vue de l'aile

IVR53_20133501165NUCA

Auteur de l'illustration : Norbert Lambart

(c) Région Bretagne

reproduction soumise à autorisation du titulaire des droits d'exploitation



Vue est

IVR53_20133501166NUCA

Auteur de l'illustration : Norbert Lambart

(c) Région Bretagne

reproduction soumise à autorisation du titulaire des droits d'exploitation



Façade est

IVR53_20133501167NUCA

Auteur de l'illustration : Norbert Lambart

(c) Région Bretagne

reproduction soumise à autorisation du titulaire des droits d'exploitation



Façade sud

IVR53_20133501168NUCA

Auteur de l'illustration : Norbert Lambart

(c) Région Bretagne

reproduction soumise à autorisation du titulaire des droits d'exploitation



Vue sud-est

IVR53_20133501170NUCA

Auteur de l'illustration : Norbert Lambart

(c) Région Bretagne

reproduction soumise à autorisation du titulaire des droits d'exploitation



Vue sud-ouest

IVR53_20133501172NUCA

Auteur de l'illustration : Norbert Lambart

(c) Région Bretagne

reproduction soumise à autorisation du titulaire des droits d'exploitation



La chapelle

IVR53_20133501173NUCA

Auteur de l'illustration : Norbert Lambart

(c) Région Bretagne

reproduction soumise à autorisation du titulaire des droits d'exploitation



Ferme du château de la Villegontier

IVR53_20133501159NUCA

Auteur de l'illustration : Norbert Lambart

(c) Région Bretagne

reproduction soumise à autorisation du titulaire des droits d'exploitation



Les communs

IVR53_20133501162NUCA

Auteur de l'illustration : Norbert Lambart

(c) Région Bretagne

reproduction soumise à autorisation du titulaire des droits d'exploitation