

Bretagne, Ille-et-Vilaine  
Saint-Médard-sur-Ille  
la Chambrais

## **Chapelle Sainte-Anne, la Chambrais (Saint-Médard-sur-Ille)**

### **Références du dossier**

Numéro de dossier : IA00131044

Date de l'enquête initiale : 1994

Date(s) de rédaction : 1994, 2005

Cadre de l'étude : enquête thématique départementale Inventaire des églises et chapelles d'Ille-et-Vilaine, inventaire préliminaire Saint-Médard-sur-Ille

Degré d'étude : recensé

### **Désignation**

Dénomination : chapelle

Vocable : Sainte-Anne-des-Bateliers

Parties constituantes non étudiées : crypte, croix monumentale

### **Compléments de localisation**

Milieu d'implantation : isolé

Références cadastrales : 1980, D1

### **Historique**

En 1872, sur une colline dominant le canal d'Ille-et-Rance, débute la construction d'une chapelle néogothique dédiée à sainte Anne. Elle serait la patronne des marins de la région, qui demandent sa protection contre les périls de l'eau. Durant la Seconde Guerre mondiale, le canal d'Ille-et-Rance et plus encore la ligne de chemin de fer proche deviennent des cibles stratégiques. Le sanctuaire est alors détruit par les bombardements alliés. Il est ensuite reconstruit en 1954 d'après les plans des architectes Coirre et Glorot, et prend officiellement le nom de chapelle Sainte-Anne-des-Bateliers.

Période(s) principale(s) : milieu 20e siècle

Dates : 1954 (daté par source)

Auteur(s) de l'oeuvre : Coirre (architecte, attribution par travaux historiques), Glorot (architecte, attribution par travaux historiques)

### **Description**

#### **Éléments descriptifs**

Matériau(x) du gros-oeuvre, mise en oeuvre et revêtement : granite ; pierre de taille

Matériau(x) de couverture : ardoise

#### **Statut, intérêt et protection**

Statut de la propriété : propriété privée

#### **Références documentaires**

#### **Documents figurés**

-

**Saint-Médard-sur-Ille (I.-et-V.). Chapelle Sainte-Anne. Dans le lointain le bourg de Saint Médard.** Carte postale [s.d.] (Collection particulière M. et P. Fontaine).

## Bibliographie

- **Le département d'Ile-et-Vilaine, Histoire, Archéologie, Monuments.**  
BANEAT, Paul. **Le département d'Ile-et-Vilaine, Histoire, Archéologie, Monuments.** Rennes : J. Larcher, 1929.  
Région Bretagne (Service de l'Inventaire du patrimoine culturel)
- **Ile-et-Vilaine. Eglises et Chapelles**  
INVENTAIRE GÉNÉRAL DES MONUMENTS ET DES RICHESSES ARTISTIQUES DE LA FRANCE.  
Région Bretagne. **Ile-et-Vilaine. Eglises et Chapelles**, par ORAIN Véronique, avec la collaboration de BARBEDOR Isabelle, DUFIEF-MOIREZ Denise, RIOULT Jean-Jacques. Rennes : Association pour l'Inventaire Bretagne, 1996, (Indicateurs du patrimoine).  
Région Bretagne (Service de l'Inventaire du patrimoine culturel)
- **Pouillé historique de l'archevêché de Rennes**  
GUILLOTIN DE CORSON, Amédée, *Pouillé historique de l'archevêché de Rennes*, Rennes : Fougeray, Paris : René Haton, 1884.  
Région Bretagne (Service de l'Inventaire du patrimoine culturel) : USU sur pl. (v)
- **Le patrimoine des communes d'Ile-et-Vilaine**  
**Le patrimoine des communes d'Ile-et-Vilaine.** Collection : Le patrimoine des communes de France. Paris : Flohic éditions 2000, 2 tomes.

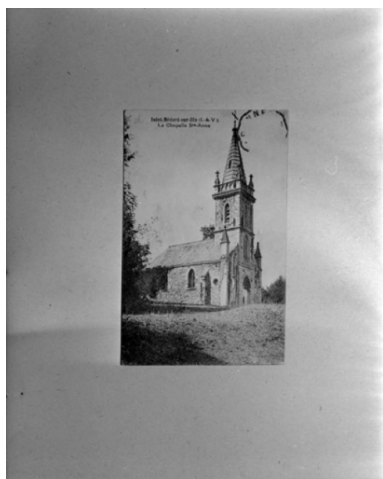
## Données complémentaires

### Données complémentaires architecture IP35

Données complémentaires architecture IP35 : inventaire préliminaire des communes du département d'Ile-et-Vilaine

HYPOI	sans objet
HYPOE	autre
MURS1	granite ; pierre de taille
SCLE1	milieu 20e siècle
IAUT	unicum
ICHR	unicum
IESP	unicum commune
ICONTX	intégré
PINTE	Oeuvre étudiée lors de l'enquête thématique préliminaire terminée en 1994, sur les églises et chapelles d' Ile-et-Vilaine. Une mise à jour des données a été effectuée lors de l'enquête communale.
SEL	étudié

## Illustrations



L'ancienne chapelle Sainte-Anne sur une carte postale  
Phot. Guy Artur, Phot. Norbert Lambart  
IVR53\_19933500230X



L'ancienne chapelle Sainte-Anne  
Repro. P. Fontaine  
IVR53\_20053511849NUC



Vue générale  
Phot. Bernard Bègne, Phot. M. Loyon  
IVR53\_19933500381X



Elévation est : vue générale  
Phot. Bernard Bègne, Phot. M. Loyon  
IVR53\_19933500380X



Elévation nord  
Phot. Bernard Bègne, Phot. M. Loyon  
IVR53\_19933500383X



Intérieur chœur : vue générale  
Phot. Bernard Bègne, Phot. M. Loyon  
IVR53\_19933500382X

## Dossiers liés

### Dossiers de synthèse :

Les églises et chapelles d'Ille-et-Vilaine (IA00131084)

Présentation de la commune de Saint-Médard-sur-Ille (IA35037259) Bretagne, Ille-et-Vilaine, Saint-Médard-sur-Ille

Architecture religieuse, funéraire ou commémorative sur la commune de Saint-Médard-sur-Ille (IA35037261) Bretagne, Ille-et-Vilaine, Saint-Médard-sur-Ille

### Oeuvre(s) contenue(s) :

### Oeuvre(s) en rapport :

Croix monumentale, près de la Chambrais (Saint-Médard-sur-Ille) (IA35037284) Bretagne, Ille-et-Vilaine, Saint-Médard-sur-Ille, près de Chambrais (1a),

Auteur(s) du dossier : Véronique Orain

Copyright(s) : (c) Inventaire général



L'ancienne chapelle Sainte-Anne sur une carte postale

IVR53\_19933500230X

Auteur de l'illustration : Guy Artur, Auteur de l'illustration : Norbert Lambart

(c) Inventaire général, ADAGP

reproduction soumise à autorisation du titulaire des droits d'exploitation



L'ancienne chapelle Sainte-Anne

IVR53\_20053511849NUC

Auteur de l'illustration (reproduction) : P. Fontaine

(c) Inventaire général, ADAGP

reproduction soumise à autorisation du titulaire des droits d'exploitation



Vue générale

IVR53\_19933500381X

Auteur de l'illustration : Bernard Bègne, Auteur de l'illustration : M. Loyon

(c) Inventaire général, ADAGP

reproduction soumise à autorisation du titulaire des droits d'exploitation



Elévation est : vue générale

IVR53\_19933500380X

Auteur de l'illustration : Bernard Bègne, Auteur de l'illustration : M. Loyon

(c) Inventaire général, ADAGP

reproduction soumise à autorisation du titulaire des droits d'exploitation



Elévation nord

IVR53\_19933500383X

Auteur de l'illustration : Bernard Bègne, Auteur de l'illustration : M. Loyon

(c) Inventaire général, ADAGP

reproduction soumise à autorisation du titulaire des droits d'exploitation



Intérieur chœur : vue générale

IVR53\_19933500382X

Auteur de l'illustration : Bernard Bègne, Auteur de l'illustration : M. Loyon

(c) Inventaire général, ADAGP

reproduction soumise à autorisation du titulaire des droits d'exploitation