

Bretagne, Morbihan
Ploërmel
18 rue Saint-Armel

Maison, 18 rue Saint-Armel (Ploërmel)

Références du dossier

Numéro de dossier : IA00010237

Date de l'enquête initiale : 1984

Date(s) de rédaction : 1984, 2016

Cadre de l'étude : inventaire topographique , inventaire topographique Ploërmel communauté

Degré d'étude : étudié

Désignation

Dénomination : maison

Compléments de localisation

Milieu d'implantation : en ville

Références cadastrales : 1977, AC, 342

Historique

Période(s) principale(s) : 1er quart 17e siècle

Description

Maison de plan en équerre avec aile principale perpendiculaire à la rue et aile secondaire en retour d'équerre à gauche ; dans l'angle des deux ailes, tour d'escalier carrée contenant un escalier en vis sans jour, desservant les deux ailes : cage carrée, marches monoxydes délardées, palier à chaque étage.

Plan double en profondeur. Sous-sol sur l'aile secondaire et une partie de l'aile principale, la première est voûtée de pierre, la deuxième est plafonnée.

Au rez-de-chaussée, grande salle avec cheminée sur le mur de refend, sans mouluration ; modification des baies : agrandie à l'ouest, ancienne porte au nord ; plafond à trois poutres et lambourde moulurées portant solives et parquet. Deux autres salles à l'arrière.

Plan identique à l'étage ; grande salle avec cheminée sur le refend : hotte droite appareillée en moellons de schiste avec arc de décharge sur le linteau. Même plafond qu'au rez-de-chaussée.

Au sommet de la tour d'escalier, escalier secondaire en encorbellement, face ouest de la tourelle.

Charpente à trois fermes, forte pente ; arbalétriers à trous d'échelle, poinçon et entrait retroussé moisés, trois cours de pannes latérales ; contreventement par sous-faîtière et deux croix de Saint-André ; marque de pose.

Rénovation du rez-de-chaussée, de l'étage et du grenier en cours [1984].

(J. - P. Ducouret)

Éléments descriptifs

Matériau(x) du gros-oeuvre, mise en oeuvre et revêtement : schiste, moellon ; granite

Matériau(x) de couverture : ardoise

Étage(s) ou vaisseau(x) : 1 étage carré, sous-sol

Type(s) de couverture : toit à longs pans ; noue ; croupe

Escaliers : escalier hors-oeuvre : escalier en vis sans jour

Typologies et état de conservation

Typologies : tour d'escalier dans l'angle ; plan en équerre ; plan double en profondeur

État de conservation : restauré

Statut, intérêt et protection

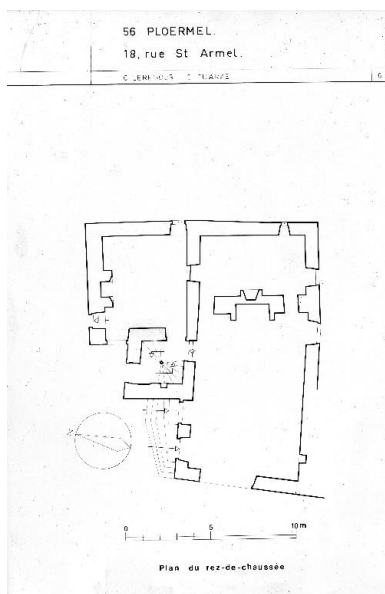
Statut de la propriété : propriété privée

Annexe 1

Inventaire topographique sur le canton de Ploërmel, 1984 :

[Lien PDF](#)

Illustrations



Maison : plan au sol du rez-de-chaussée (état en 1985)
Autr. Corinne Lerebour,
Autr. C. Tuarzé
IVR53_19855600887P



Maison : élévation nord (état en 1985)
Phot. Norbert Lambart
IVR53_19855600813V



Maison : la cheminée de la salle du rez-de-chaussée (état en 1985)
Phot. Norbert Lambart
IVR53_19855600714X



Maison : le plafond de la salle du rez-de-chaussée (état en 1985)
Phot. Norbert Lambart
IVR53_19855600716X



Maison : voûte du sous-sol (état en 1985)
Phot. Norbert Lambart
IVR53_19855600717X



Maison : voûte du sous-sol (état en 1985)
Phot. Norbert Lambart
IVR53_19855600715X



Élévation nord
Phot. Baptiste Oligo
IVR53_20265610184NUCA



Vue nord-ouest
Phot. Baptiste Oligo
IVR53_20265610185NUCA



Élévation nord
Phot. Baptiste Oligo
IVR53_20265610182NUCA



Élévation ouest
Phot. Baptiste Oligo
IVR53_20265610183NUCA

Dossiers liés

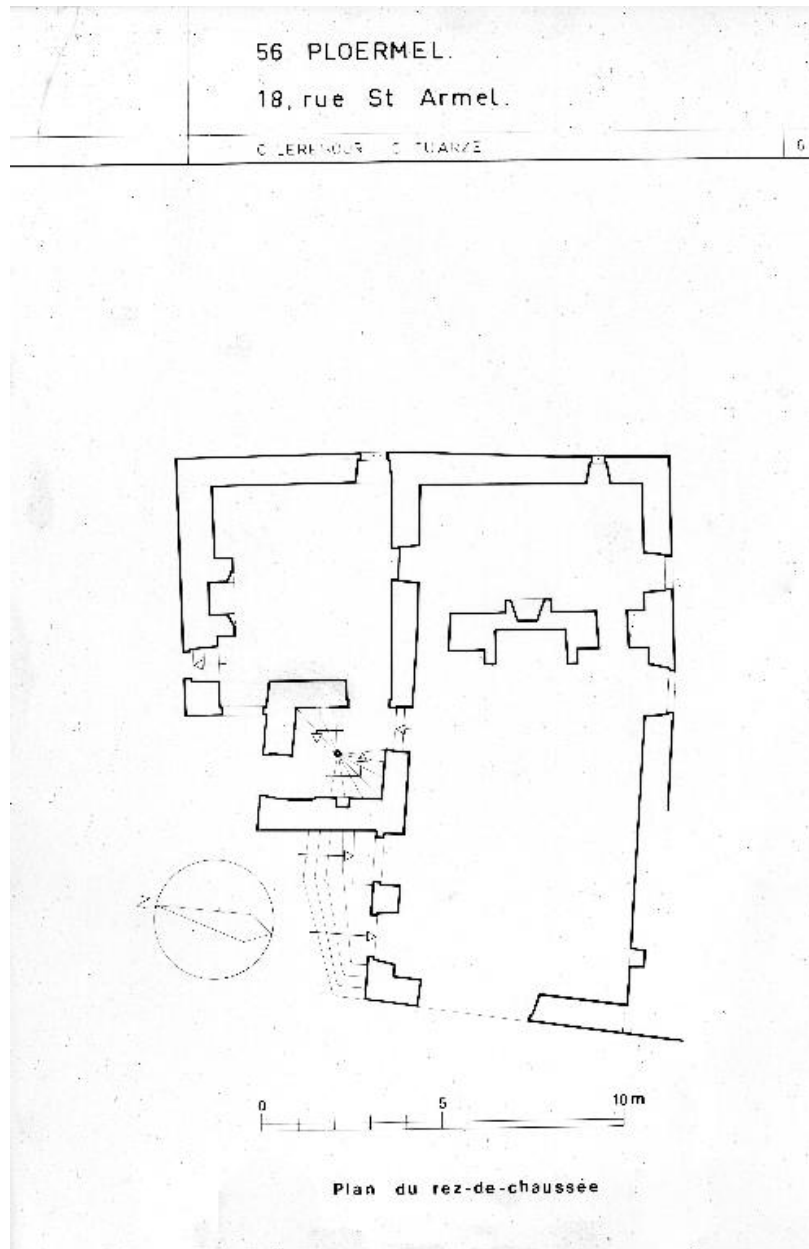
Dossiers de synthèse :

Les maisons et les fermes sur la commune de Ploërmel (IA00010195) Bretagne, Morbihan, Ploërmel

Oeuvre(s) contenue(s) :

Auteur(s) du dossier : Jean-Pierre Ducouret, Marie-Dominique Menant

Copyright(s) : (c) Inventaire général ; (c) Région Bretagne



Maison : plan au sol du rez-de-chaussée (état en 1985)

IVR53_19855600887P

Auteur du document reproduit : Corinne Lerebour, C. Tuarzé

Technique de relevé : relevé manuel ;

(c) Inventaire général, ADAGP ; (c) Région Bretagne

reproduction soumise à autorisation du titulaire des droits d'exploitation



Maison : élévation nord (état en 1985)

IVR53_19855600813V

Auteur de l'illustration : Norbert Lambart

(c) Inventaire général, ADAGP ; (c) Région Bretagne
reproduction soumise à autorisation du titulaire des droits d'exploitation



Maison : la cheminée de la salle du rez-de-chaussée (état en 1985)

IVR53_19855600714X

Auteur de l'illustration : Norbert Lambart

(c) Inventaire général, ADAGP ; (c) Région Bretagne
reproduction soumise à autorisation du titulaire des droits d'exploitation



Maison : le plafond de la salle du rez-de-chaussée (état en 1985)

IVR53_19855600716X

Auteur de l'illustration : Norbert Lambart

(c) Inventaire général, ADAGP ; (c) Région Bretagne

reproduction soumise à autorisation du titulaire des droits d'exploitation



Maison : voûte du sous-sol (état en 1985)

IVR53_19855600717X

Auteur de l'illustration : Norbert Lambart

(c) Inventaire général, ADAGP ; (c) Région Bretagne

reproduction soumise à autorisation du titulaire des droits d'exploitation



Maison : voûte du sous-sol (état en 1985)

IVR53_19855600715X

Auteur de l'illustration : Norbert Lambart

(c) Inventaire général, ADAGP ; (c) Région Bretagne

reproduction soumise à autorisation du titulaire des droits d'exploitation



Élévation nord

IVR53_20265610184NUCA

Auteur de l'illustration : Baptiste Oligo

Date de prise de vue : 2025

(c) Pays de Ploërmel

reproduction soumise à autorisation du titulaire des droits d'exploitation



Vue nord-ouest

IVR53_20265610185NUCA

Auteur de l'illustration : Baptiste Oligo

Date de prise de vue : 2025

(c) Pays de Ploërmel

reproduction soumise à autorisation du titulaire des droits d'exploitation



Élévation nord

IVR53_20265610182NUCA

Auteur de l'illustration : Baptiste Oligo

Date de prise de vue : 2025

(c) Pays de Ploërmel

reproduction soumise à autorisation du titulaire des droits d'exploitation



Élévation ouest

IVR53_20265610183NUCA

Auteur de l'illustration : Baptiste Oligo

Date de prise de vue : 2025

(c) Pays de Ploërmel

reproduction soumise à autorisation du titulaire des droits d'exploitation