

Bretagne, Côtes-d'Armor
Lanvallay
Grillemont

Château de Grillemont (Lanvallay)

Références du dossier

Numéro de dossier : IA22132194

Date de l'enquête initiale : 2004

Date(s) de rédaction : 2004, 2014

Cadre de l'étude : enquête thématique régionale Inventaire des châteaux du 19e siècle en Bretagne, inventaire topographique Communauté de communes de Dinan

Degré d'étude : étudié

Désignation

Dénomination : manoir

Compléments de localisation

Milieu d'implantation : isolé

Références cadastrales :

Historique

Le château de Grillemont appartient depuis la fin du 16e siècle jusqu'au milieu du 19e siècle à la famille Serisay. « Honorable damoiselle Hardouinne Serizé Dame de Grillemont » apparaît dans un acte de baptême du 7 février 1616. De cette période subsiste une partie du corps de logis englobé dans la restructuration de la fin du 18e siècle et du 19e siècle. Un relevé daté vers 1635 (avec incertitude) mis en ligne sur le site de Lanvallay par Jean-Pierre Fournier indique un plan d'ensemble un peu différent de la propriété actuelle. Le logis et les jardins réguliers de part et d'autre de la cour carrée forment une composition savante, cependant le logis initial semble prolongé vers le nord d'une aile simple en profondeur qui pourrait correspondre à celle élevée vers le sud. S'agit-il d'une erreur du géomètre qui mentionne par contre le logis du jardinier et son débord sur la rue.

La façade sur cour telle qu'elle se présente actuellement possède huit travées irrégulières ponctuées par des lucarnes de comble dont deux sont assemblées et couronnées par un large fronton aux armes des familles le Fer de la Gervinays : un échiqueté d'or et de gueules et d'une autre famille : d'azur à 7 molettes ou 7 étoiles posées 4 et 3. Des travaux importants seront réalisés en plusieurs campagnes au 19e siècle, modification de la distribution, installation de nouveaux escaliers, surélévation de l'étage de comble et création de nouvelles lucarnes.

La date de 1678 inscrite sur le portail secondaire de l'enclos pourrait correspondre à la construction des communs et du logis du jardinier qui ont été eux aussi transformés en plusieurs étapes.

Période(s) principale(s) : 2e moitié 16e siècle, 18e siècle, 19e siècle

Personne(s) liée(s) à l'histoire de l'oeuvre : Serisay (commanditaire, attribution par source), Le Fer de la Gervinas (commanditaire, attribution par source)

Description

Edifice construit sur un site de promontoire en bordure de la Rance. Plan irrégulier. A l'origine un corps de plan massé avec une tourelle d'angle doublé par un grand corps de logis dont la façade principale est axée sur la cour. Ce nouveau logis sera également transformé et surélevé par un étage de comble avec lucarnes. L'ensemble du gros œuvre était recouvert d'un enduit. Portail d'accès au jardin en ferronnerie ancienne.

Éléments descriptifs

Matériau(x) du gros-oeuvre, mise en oeuvre et revêtement : granite, moellon

Matériau(x) de couverture : ardoise

Étage(s) ou vaisseau(x) : 1 étage carré, étage de comble

Couvrements :

Élévations extérieures : élévation à travées

Type(s) de couverture : toit à longs pans, croupe ; toit conique

Présentation

Implanté sur un coteau qui domine la Rance, à proximité d'une ancienne anse nommée « la Courbure », le château de Grillemont appartient depuis la fin du 16^e siècle jusqu'au milieu du 19^e siècle à la famille Serisay. « Honorable damoiselle Hardouinne Serizé Dame de Grillemont » apparaît dans un acte de baptême du 7 février 1616.

Le logis présente deux façades différentes : l'une plus ancienne sur la Rance avec un pavillon à tourelle d'angle pouvant remonter à la fin du 16^e siècle et une autre façade sur la cour d'une homogénéité trompeuse, car recomposée à la fin du 18^e siècle et transformée au 19^e siècle.

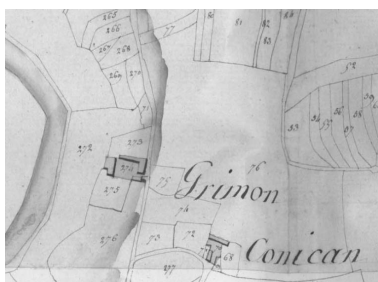
Liens web

- Lien vers la base Joconde. Carrelet dans la vieille rivière. N° inventaire : DD.142 : http://www.culture.gouv.fr/documentation/joconde/fr/recherche/rech_libre.htm

Illustrations



Plan, vers 1635 (A. Privées)
Phot. Jean-Pierre Fournier
IVR53_20142209768NUCA



Extrait du cadastre de 1811, Grillemont
Repro. Véronique Orain
IVR53_20142209771NUCA



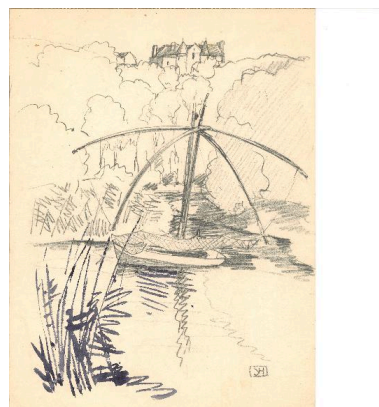
Extrait du cadastre
de 1844, Grillemont
Phot. Véronique Orain
IVR53_20142209772NUCA



Dessin d'Henri Frotier de la
Messelière, 19 septembre 1895
Repro. Guy Artur,
Repro. Norbert Lambart
IVR53_19802203096Z



Carte postale du début du 20^e siècle,
le château de Grillemont sur la Rance
Phot. Elise Lauranceau
IVR53_20042209002NUCB



Vieux carrelet dans la rivière, au-
dessus le château de Grillemont,
par Yvonne Jean-Haffen
Autr. Yvonne Jean-Haffen
IVR53_20162207242NUCA



Vue de situation sur la
Rance, vue prise de Taden
Phot. Véronique Orain
IVR53_20172206241NUCA



Vue de situation, prise de Taden,
façade arrière donnant sur la Rance
Phot. Véronique Orain
IVR53_20172206239NUCA



Vue de situation, façade sur cour
Phot. Norbert Lambart
IVR53_20142201346NUCA



Vue générale, façade sur cour
Phot. Norbert Lambart
IVR53_20142201342NUCA



Vue rapprochée de la façade sur cour
Phot. Norbert Lambart
IVR53_20142201343NUCA



Fronton avec armoires
Phot. Norbert Lambart
IVR53_20142201344NUCA



Façade latérale nord
Phot. Véronique Orain
IVR53_20142209769NUCA



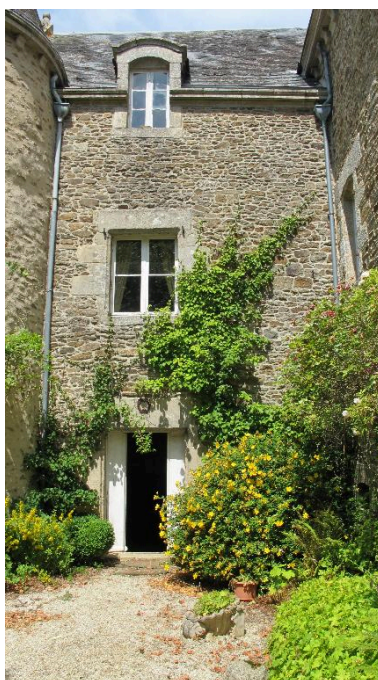
Façade latérale nord
et ancien pavillon
Phot. Véronique Orain
IVR53_20142209770NUCA



Façade latérale sud
Phot. Véronique Orain
IVR53_20142209773NUCA



Pavillon originel sur la Rance avec
tour d'angle, vue prise de l'ouest
Phot. Véronique Orain
IVR53_20142209774NUCA



Pavillon originel, vue prise de l'ouest
Phot. Véronique Orain
IVR53_20142209775NUCA



château et communs
Phot. Norbert Lambart
IVR53_20142201345NUCA



Communs
Phot. Véronique Orain
IVR53_20142209776NUCA



Logis du jardinier à l'entrée
de la cour, avec niche
pour le chien en pierre
Phot. Véronique Orain
IVR53_20142209777NUCA



Ancien puits ou bassin pour
les oiseaux du 16e siècle
Phot. Véronique Orain
IVR53_20142209778NUCA



Portail d'accès au jardin
sud, grille du 18e siècle
Phot. Véronique Orain
IVR53_20142209779NUCA



Cheminée de la fin du 16e
siècle, du pavillon originel
Phot. Véronique Orain
IVR53_20142209780NUCA



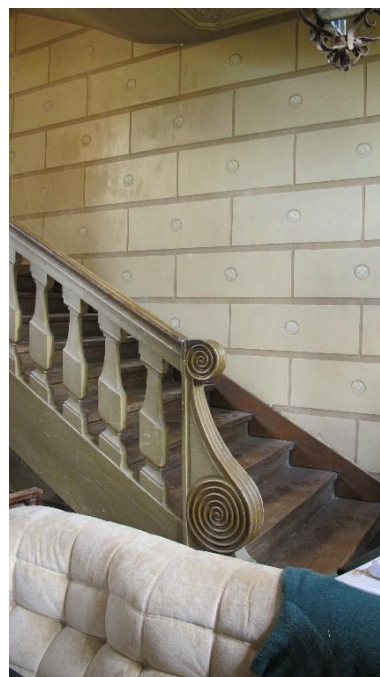
Cheminée, détail du linteau, blason
présenté par deux lions issant
Phot. Véronique Orain
IVR53_20142209781NUCA



Cheminée, détail d'un piedroit
Phot. Véronique Orain
IVR53_20142209782NUCA



Cheminée, détail de l'autre
piedroit, sculpté aussi d'une tête
Phot. Véronique Orain
IVR53_20142209783NUCA



Cage d'escalier aménagée
au 19e siècle par un décor
peint de faux appareil
Phot. Véronique Orain
IVR53_20142209784NUCA



Rez-de-chaussée, salon
sud-est, 18e siècle
Phot. Véronique Orain
IVR53_20142209785NUCA



Chambre de l'étage
Phot. Véronique Orain
IVR53_20142209786NUCA

Dossiers liés

Dossiers de synthèse :

Les châteaux du 19e siècle en Bretagne (IA35046224)

Présentation de la commune de Lanvallay (IA22005135) Bretagne, Côtes-d'Armor, Lanvallay

La diffusion du style des Ingénieurs du Roi (Projet de Parc naturel régional Rance-Côte d'Emeraude) (IA22132266)

Yvonne Jean-Haffen et l'Inventaire du patrimoine : regards croisés (Projet de Parc naturel régional Rance-Côte d'Emeraude) (IA22133220)

Oeuvre(s) contenue(s) :

Auteur(s) du dossier : Véronique Orain, Elise Lauranceau

Copyright(s) : (c) Région Bretagne



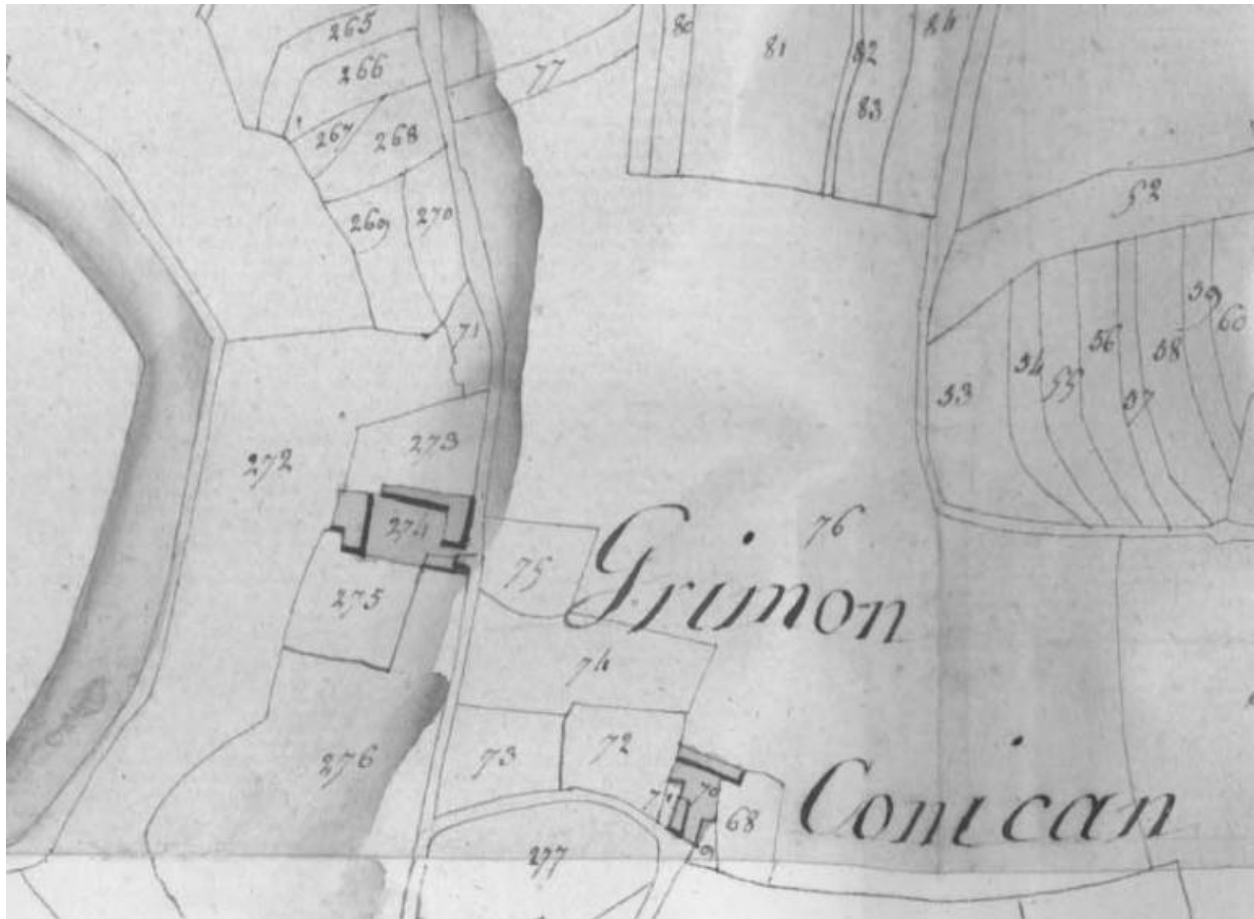
Plan, vers 1635 (A. Privées)

IVR53_20142209768NUCA

Auteur de l'illustration : Jean-Pierre Fournier

(c) Archives privées

reproduction soumise à autorisation du titulaire des droits d'exploitation



Extrait du cadastre de 1811, Grimon

IVR53_20142209771NUCA

Auteur de l'illustration (reproduction) : Véronique Orain

(c) Conseil général des Côtes-d'Armor

reproduction soumise à autorisation du titulaire des droits d'exploitation



Extrait du cadastre de 1844, Grillemont

IVR53_20142209772NUCA

Auteur de l'illustration : Véronique Orain

(c) Région Bretagne

reproduction soumise à autorisation du titulaire des droits d'exploitation



Dessin d'Henri Frotier de la Messelière, 19 septembre 1895

IVR53_19802203096Z

Auteur de l'illustration (reproduction) : Guy Artur, Auteur de l'illustration (reproduction) : Norbert Lambart

(c) Conseil général des Côtes-d'Armor

reproduction soumise à autorisation du titulaire des droits d'exploitation



Carte postale du début du 20e siècle, le château de Grillemont sur la Rance

IVR53_20042209002NUCB

Auteur de l'illustration : Elise Lauranceau

(c) Inventaire général, ADAGP

reproduction soumise à autorisation du titulaire des droits d'exploitation



Vieux carrelet dans la rivière, au-dessus le château de Grillemont, par Yvonne Jean-Haffen

IVR53_20162207242NUCA

Auteur du document reproduit : Yvonne Jean-Haffen

(c) Musée Yvonne Jean-Haffen - Maison d'artiste de la Grande Vigne (Dinan)
reproduction interdite



Vue de situation sur la Rance, vue prise de Taden

IVR53_20172206241NUCA

Auteur de l'illustration : Véronique Orain

(c) Région Bretagne

reproduction soumise à autorisation du titulaire des droits d'exploitation



Vue de situation, prise de Taden, façade arrière donnant sur la Rance

IVR53_20172206239NUCA

Auteur de l'illustration : Véronique Orain

(c) Région Bretagne

reproduction soumise à autorisation du titulaire des droits d'exploitation



Vue de situation, façade sur cour

IVR53_20142201346NUCA

Auteur de l'illustration : Norbert Lambart

(c) Région Bretagne

reproduction soumise à autorisation du titulaire des droits d'exploitation



Vue générale, façade sur cour

IVR53_20142201342NUCA

Auteur de l'illustration : Norbert Lambart

(c) Région Bretagne

reproduction soumise à autorisation du titulaire des droits d'exploitation



Vue rapprochée de la façade sur cour

IVR53_20142201343NUCA

Auteur de l'illustration : Norbert Lambart

(c) Région Bretagne

reproduction soumise à autorisation du titulaire des droits d'exploitation



Fronton avec armoires

IVR53_20142201344NUCA

Auteur de l'illustration : Norbert Lambart

(c) Région Bretagne

reproduction soumise à autorisation du titulaire des droits d'exploitation



Façade latérale nord

IVR53_20142209769NUCA

Auteur de l'illustration : Véronique Orain

(c) Région Bretagne

reproduction soumise à autorisation du titulaire des droits d'exploitation



Façade latérale nord et ancien pavillon

IVR53_20142209770NUCA

Auteur de l'illustration : Véronique Orain

(c) Région Bretagne

reproduction soumise à autorisation du titulaire des droits d'exploitation



Façade latérale sud

IVR53_20142209773NUCA

Auteur de l'illustration : Véronique Orain

(c) Région Bretagne

reproduction soumise à autorisation du titulaire des droits d'exploitation



Pavillon originel sur la Rance avec tour d'angle, vue prise de l'ouest

IVR53_20142209774NUCA

Auteur de l'illustration : Véronique Orain

(c) Région Bretagne

reproduction soumise à autorisation du titulaire des droits d'exploitation



Pavillon originel, vue prise de l'ouest

IVR53_20142209775NUCA

Auteur de l'illustration : Véronique Orain

(c) Région Bretagne

reproduction soumise à autorisation du titulaire des droits d'exploitation



château et communs

IVR53_20142201345NUCA

Auteur de l'illustration : Norbert Lambart

(c) Région Bretagne

reproduction soumise à autorisation du titulaire des droits d'exploitation



Communs

IVR53_20142209776NUCA

Auteur de l'illustration : Véronique Orain

(c) Région Bretagne

reproduction soumise à autorisation du titulaire des droits d'exploitation



Logis du jardinier à l'entrée de la cour, avec niche pour le chien en pierre

IVR53_20142209777NUCA

Auteur de l'illustration : Véronique Orain

(c) Région Bretagne

reproduction soumise à autorisation du titulaire des droits d'exploitation



Ancien puits ou bassin pour les oiseaux du 16e siècle

IVR53_20142209778NUCA

Auteur de l'illustration : Véronique Orain

(c) Région Bretagne

reproduction soumise à autorisation du titulaire des droits d'exploitation



Portail d'accès au jardin sud, grille du 18e siècle

IVR53_20142209779NUCA

Auteur de l'illustration : Véronique Orain

(c) Région Bretagne

reproduction soumise à autorisation du titulaire des droits d'exploitation



Cheminée de la fin du 16e siècle, du pavillon originel

IVR53_20142209780NUCA

Auteur de l'illustration : Véronique Orain

(c) Région Bretagne

reproduction soumise à autorisation du titulaire des droits d'exploitation



Cheminée, détail du linteau, blason présenté par deux lions issant

IVR53_20142209781NUCA

Auteur de l'illustration : Véronique Orain

(c) Région Bretagne

reproduction soumise à autorisation du titulaire des droits d'exploitation



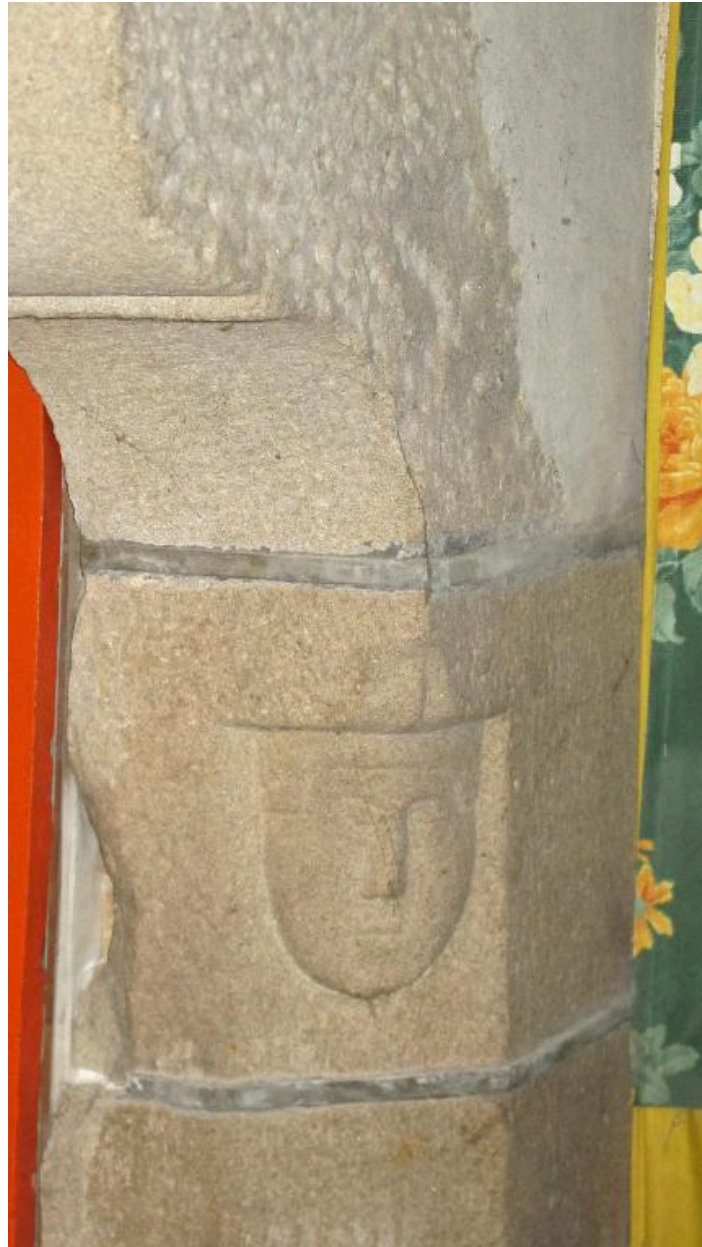
Cheminée, détail d'un piedroit

IVR53_20142209782NUCA

Auteur de l'illustration : Véronique Orain

(c) Région Bretagne

reproduction soumise à autorisation du titulaire des droits d'exploitation



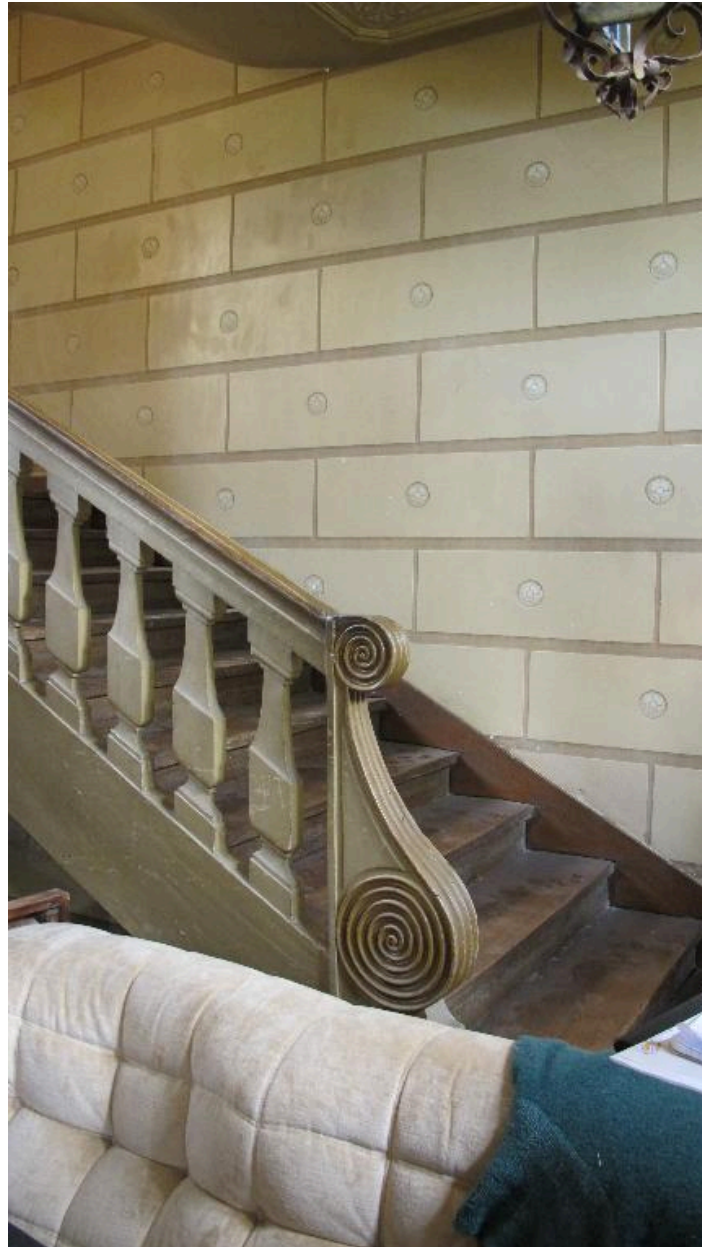
Cheminée, détail de l'autre piedroit, sculpté aussi d'une tête

IVR53_20142209783NUCA

Auteur de l'illustration : Véronique Orain

(c) Région Bretagne

reproduction soumise à autorisation du titulaire des droits d'exploitation



Cage d'escalier aménagée au 19e siècle par un décor peint de faux appareil

IVR53_20142209784NUCA

Auteur de l'illustration : Véronique Orain

(c) Région Bretagne

reproduction soumise à autorisation du titulaire des droits d'exploitation



Rez-de-chaussée, salon sud-est, 18e siècle

IVR53_20142209785NUCA

Auteur de l'illustration : Véronique Orain

(c) Région Bretagne

reproduction soumise à autorisation du titulaire des droits d'exploitation



Chambre de l'étage

IVR53_20142209786NUCA

Auteur de l'illustration : Véronique Orain

(c) Région Bretagne

reproduction soumise à autorisation du titulaire des droits d'exploitation