

Bretagne, Finistère
Crozon
le Fret
quai du Fret

Quai portuaire du Fret (Crozon)

Références du dossier

Numéro de dossier : IA29004089

Date de l'enquête initiale : 2006

Date(s) de rédaction : 2006

Cadre de l'étude : enquête thématique régionale Inventaire du patrimoine maritime de Crozon Roscanvel Camaret Clohars-Carnoët Larmor-Plage et Sené

Degré d'étude : étudié

Désignation

Dénomination : quai

Précision sur la dénomination : quai portuaire

Appellation : quai du Fret

Parties constituantes non étudiées : escalier

Compléments de localisation

Milieu d'implantation : en écart

Références cadastrales : . Domaine Public Maritime

Historique

Face au développement des activités du port du Fret (trafic de passager, de marchandises et pêche à la coquille St Jacques), la construction d'un port est préconisée quelques années après la construction de la jetée qui arrive à saturation. Le quai est pratiquement achevé en juin 1862. Une cale située à l'ouest du quai est également édifiée en 1862, mais elle disparaît à l'occasion de la construction du terre-plein de la gare en 1922. Enfin, le quai est complété par une digue à l'ouest, qui délimite un chemin reliant le quai au sillon. Construite avec des pavés, elle s'est partiellement effondrée à hauteur de la gare ; des enrochements ont été déposés pour combler l'ouverture créée.

Période(s) principale(s) : 3e quart 19e siècle

Dates : 1862 (daté par source)

Auteur(s) de l'oeuvre : Alain Le Floch (entrepreneur,)

Description

Long de 130 m et large de 12 m, le quai du Fret présente un parement en pierres de taille (granite). Il comprend deux escaliers qui permettent d'accéder à la grève : le premier est parallèle au quai, construit en pierres, il comprend 17 marches et le second est situé du côté du terre-plein de la gare. Lui aussi en pierres, il compte 14 marches.

Éléments descriptifs

Typologies et état de conservation

État de conservation : inégal suivant les parties

Statut, intérêt et protection

Statut de la propriété : propriété de la commune

Références documentaires

Périodiques

- CADIOU, Didier. **Les ports du Fret**. Crozon : Avel Gornog, 1996, n° 4. p. 30-39

Annexe 1

20082908347NUCB : Archives départementales du Finistère, 2 FI 42/47.

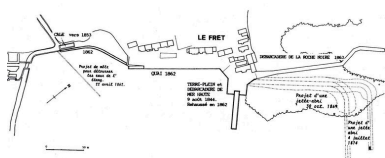
Données complémentaires

Données complémentaires architecture PATMAR

Données complémentaires architecture de l'enquête thématique régionale : le recensement du patrimoine maritime

REFC	CRO8
THPA	Transit terre/mer
DREC	moyennement cité
INGP	intérêt paysager et pittoresque
PING	Le quai ancien et sa cale apportent une belle homogénéité au front portuaire du Fret (une des vues les plus emblématiques du port).
RECO	Dans l'attente d'une rénovation complète, veiller à ce que les interventions ponctuelles ne dénaturent pas le parement en pierres de taille apparentes et limiter les colmatages d'urgence à l'aide de ciment qui pourraient peu à peu créer une situation irréversible. Ce quai rappelle l'histoire maritime ancienne du Fret, et est reconnu comme un élément important du patrimoine maritime culturel de ce lieu par la population interrogée. Plus généralement, le front portuaire du Fret est resté quasiment dans son état du début du 20e siècle. Il convient donc de conserver - ou de restaurer si besoin est - la cohérence fonctionnelle et paysagère de l'ensemble ; les différents éléments, dont le quai, étant considérés comme faisant partie d'un tout à valoriser (valeur pédagogique).

Illustrations



Plan du quai du Fret en 1875
Phot. Auteur inconnu
IVR53_20062908583NUC



Carte postale : Quai du Fret
au début du 20e siècle (?)
Phot. Archives
départementales du Finistère
IVR53_20082908347NUCB



Quai du Fret au début
du 20e siècle (?)
Repro. Florence Desprez
IVR53_20072908854NUC



Quai du Fret au début
du 20e siècle (?)
Repro. Florence Desprez
IVR53_20072908853NUC



Vue générale du quai du Fret
Phot. Françoise Péron
IVR53_20062908584NUCA



Partie occidentale du quai du Fret
Phot. Clotilde Buhot
IVR53_20062908538NUCA

Dossiers liés

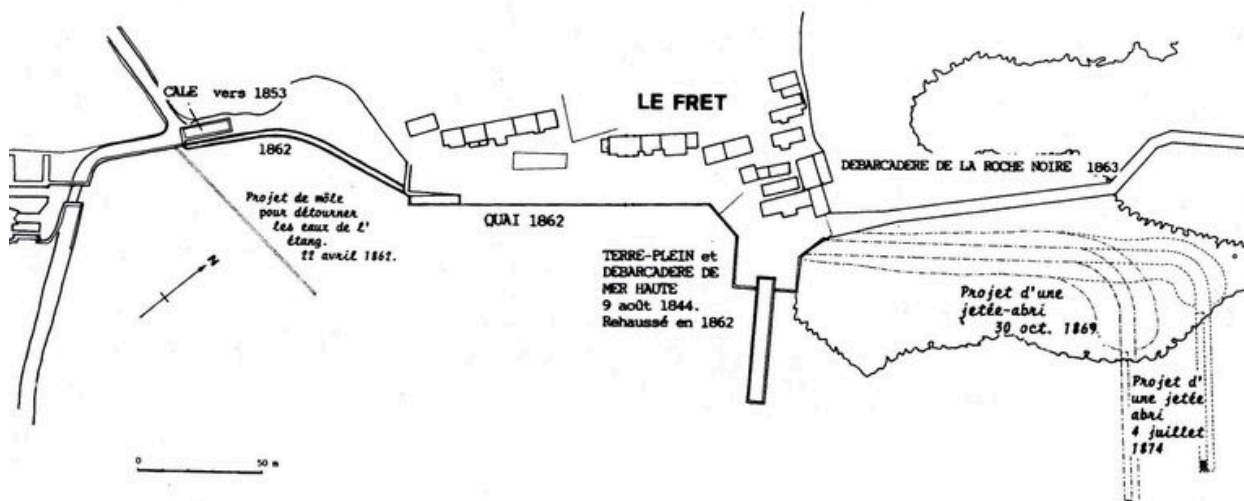
Oeuvre(s) contenue(s) :

Oeuvre(s) en rapport :

Front portuaire du Fret (Crozon) (IA29004079) Bretagne, Finistère, Crozon

Auteur(s) du dossier : Clotilde Buhot

Copyright(s) : (c) Laboratoire GÉOMER, UMR LETG 6554 - CNRS ; (c) Inventaire général



Plan du quai du Fret en 1875

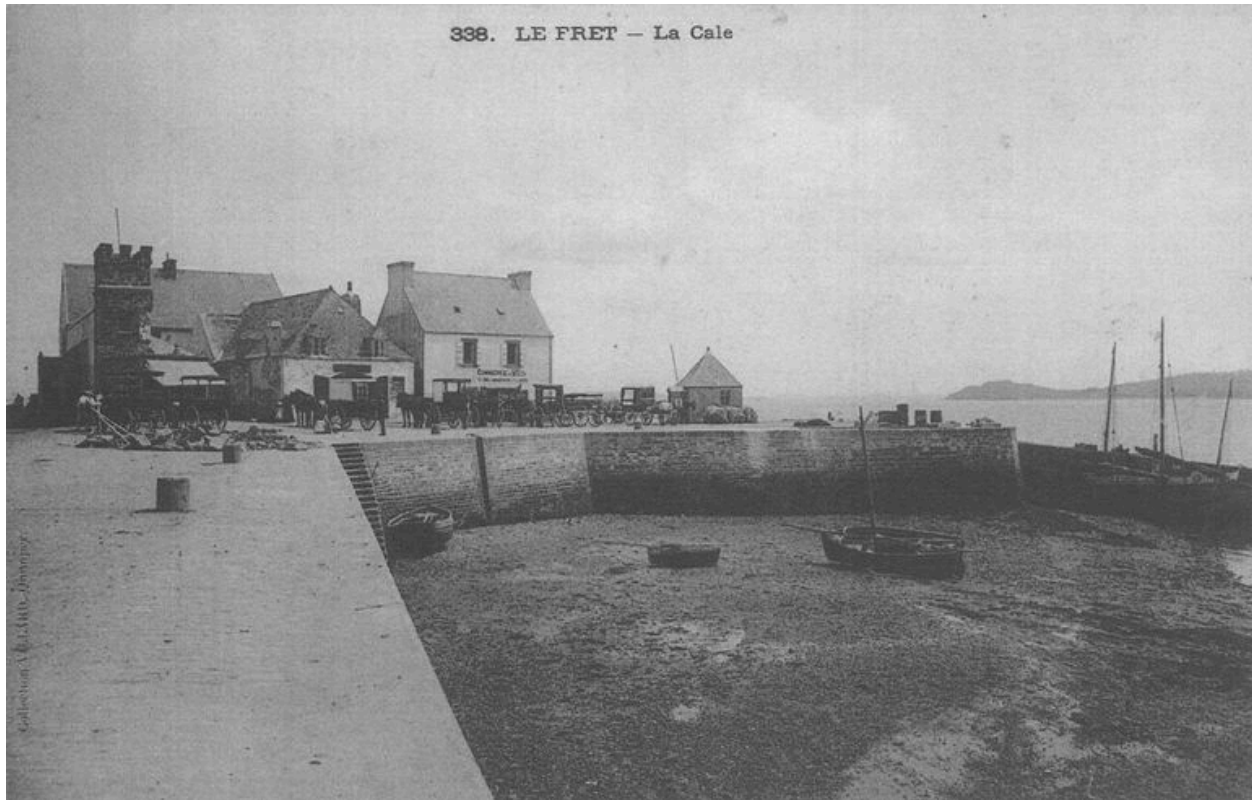
IVR53_20062908583NUC

Auteur de l'illustration : Auteur inconnu

Technique de relevé : relevé manuel ;

(c) Laboratoire GÉOMER, UMR LETG 6554 - CNRS

reproduction soumise à autorisation du titulaire des droits d'exploitation



Carte postale : Quai du Fret au début du 20e siècle (?)

IVR53_20082908347NUCB

Auteur de l'illustration : Archives départementales du Finistère

(c) Conseil général du Finistère

reproduction soumise à autorisation du titulaire des droits d'exploitation



Quai du Fret au début du 20e siècle (?)

Référence du document reproduit :

- Dans : ' Le Port du Fret, de 1845 à nos jours'/Marie-Françoise Bonneau, Spézet : Keltia Graphic, 1995, 79 p.

IVR53_20072908854NUC

Auteur de l'illustration (reproduction) : Florence Despretz

(c) Laboratoire GÉOMER, UMR LETG 6554 - CNRS

reproduction soumise à autorisation du titulaire des droits d'exploitation



Quai du Fret au début du 20e siècle (?)

Référence du document reproduit :

- Dans : ' Le Port du Fret, de 1845 à nos jours'/Marie-Françoise Bonneau, Spézet : Keltia Graphic, 1995, 79 p.

IVR53_20072908853NUC

Auteur de l'illustration (reproduction) : Florence Desprez

(c) Laboratoire GÉOMER, UMR LETG 6554 - CNRS

reproduction soumise à autorisation du titulaire des droits d'exploitation



Vue générale du quai du Fret

IVR53_20062908584NUCA

Auteur de l'illustration : Françoise Péron

(c) Laboratoire GÉOMER, UMR LETG 6554 - CNRS

reproduction soumise à autorisation du titulaire des droits d'exploitation



Partie occidentale du quai du Fret

IVR53_20062908538NUCA

Auteur de l'illustration : Clotilde Buhot

(c) Laboratoire GÉOMER, UMR LETG 6554 - CNRS

reproduction soumise à autorisation du titulaire des droits d'exploitation