

Bretagne, Morbihan
Guidel
Bothané

Château, Bothané (Guidel)

Références du dossier

Numéro de dossier : IA56000313

Date de l'enquête initiale : 1998

Date(s) de rédaction : 1999

Cadre de l'étude : inventaire topographique , enquête thématique régionale Inventaire des châteaux du 19e siècle en Bretagne

Degré d'étude : étudié

Désignation

Dénomination : château

Parties constituantes non étudiées : chapelle, parc, communs

Compléments de localisation

Milieu d'implantation : isolé

Références cadastrales : 1996, ZA, 26,22,23,24

Historique

Château construit dans le 4e quart du 19e siècle à l'emplacement des dépendances du château de Carnoët, aujourd'hui disparu. Le bâtiment d'origine, composé d'une simple maison basse, est surélevé d'un étage et transformé en château. En 1913, il est à nouveau remanié par l'architecte Maquet Petit dans un style néo-Louis XIII fantaisiste. Sur la porte cochère sont sculptées, côté ouest, les armes de Ducros, ministre de la Marine sous Napoléon III et dont la fille acquiert le château en 1913, côté est, les armes du Comte de Chauveau, propriétaire dès 1918. Une chapelle contemporaine du château se trouve dans le parc. Sur un clocher isolé, éloigné de 100 mètres, on lit la date 1716. Celui-ci provient peut-être de la chapelle du château disparu de Carnoët.

Période(s) principale(s) : 1er quart 18e siècle, 4e quart 19e siècle, 1er quart 20e siècle

Dates : 1716 (porte la date, daté par travaux historiques), 1913 (daté par source)

Auteur(s) de l'oeuvre : Petit Maquet (architecte, attribution par travaux historiques)

Description

Château de plan complexe comprenant un corps de logis et deux pavillons latéraux inégaux dont l'un est raccordé par une galerie formant porte cochère. Les façades sont enduites tandis que les encadrements, les pilastres, les bandeaux et les souches de cheminées sont en brique. Les angles sont renforcés par des tourelles couvertes d'un toit à l'impériale, d'un dôme circulaire à lanternon. Le campanile est couvert d'un bulbe à côtes..

Éléments descriptifs

Matériau(x) du gros-oeuvre, mise en oeuvre et revêtement : brique ; enduit

Matériau(x) de couverture : ardoise

Élévations extérieures : élévation ordonnancée

Type(s) de couverture : toit à longs pans ; toit en pavillon ; toit à l'impériale ; dôme circulaire ; bulbe ; croupe

Typologies et état de conservation

Typologies : château à plan complexe ; galerie ; pièces en enfilade ; reconstruction. Néo-Louis XIII

Décor

Techniques : sculpture

Représentations : armoiries ; fronton ; colonne

Précision sur les représentations :

Sujet : armoiries, support : porte cochère ; sujet : fronton, support : avant-corps central ; sujet : colonne, support : encadrement de la porte d'entrée et support du balcon.

Statut, intérêt et protection

Le refus de visite explique que le dossier ne soit illustré que de vues anciennes, ainsi que l'absence de commentaires sur l'intérieur du château.

Statut de la propriété : propriété privée

Présentation

Ce dossier correspond à une transcription numérique d'éléments d'enquêtes antérieures à 2000. Tout enrichissement est le bienvenu

Références documentaires

Documents figurés

- **83 - Environs de Quimperlé - Le château de Bothané**
83 - Environs de Quimperlé - Le château de Bothané
Archives départementales du Finistère : 2 J
- **85 - Environs de Quimperlé - Le château de Bothané**
85 - Environs de Quimperlé - Le château de Bothané
Archives départementales du Finistère : 2 J

Annexe 1

Inventaire topographique sur la commune de Guidel, 1998 :

Lien [PDF](#)

Illustrations



Elévation antérieure, état en 1974.

Phot. Bernard Bègne
IVR53_19745600935X



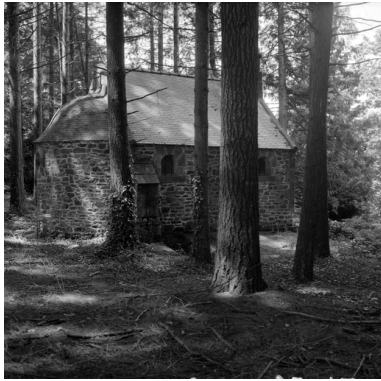
Elévation antérieure, pavillon latérale et galerie sur porte cochère, état en 1974.

Phot. Bernard Bègne
IVR53_19745600934X



Chapelle, vue générale du clocher isolé.

Phot. Bernard Bègne
IVR53_19745600949X



Chapelle, vue générale nord-est.
Phot. Bernard Bègne
IVR53_19745600948X



Vue générale
Phot. Elise Lauranceau
IVR53_20052904382NUCB



Vue partielle
Phot. Elise Lauranceau
IVR53_20052904381NUCB

Dossiers liés

Dossiers de synthèse :

Les châteaux du 19^e siècle en Bretagne (IA35046224)

Présentation de la commune de Guidel (IA56000331) Bretagne, Morbihan, Guidel

Oeuvre(s) contenue(s) :

Auteur(s) du dossier : Judith Tanguy-Schröer, Catherine Toscer

Copyright(s) : (c) Inventaire général



Elévation antérieure, état en 1974.

IVR53_19745600935X

Auteur de l'illustration : Bernard Bègne

(c) Inventaire général, ADAGP

reproduction soumise à autorisation du titulaire des droits d'exploitation



Elévation antérieure, pavillon latérale et galerie sur porte cochère, état en 1974.

IVR53_19745600934X

Auteur de l'illustration : Bernard Bègne

(c) Inventaire général, ADAGP

reproduction soumise à autorisation du titulaire des droits d'exploitation



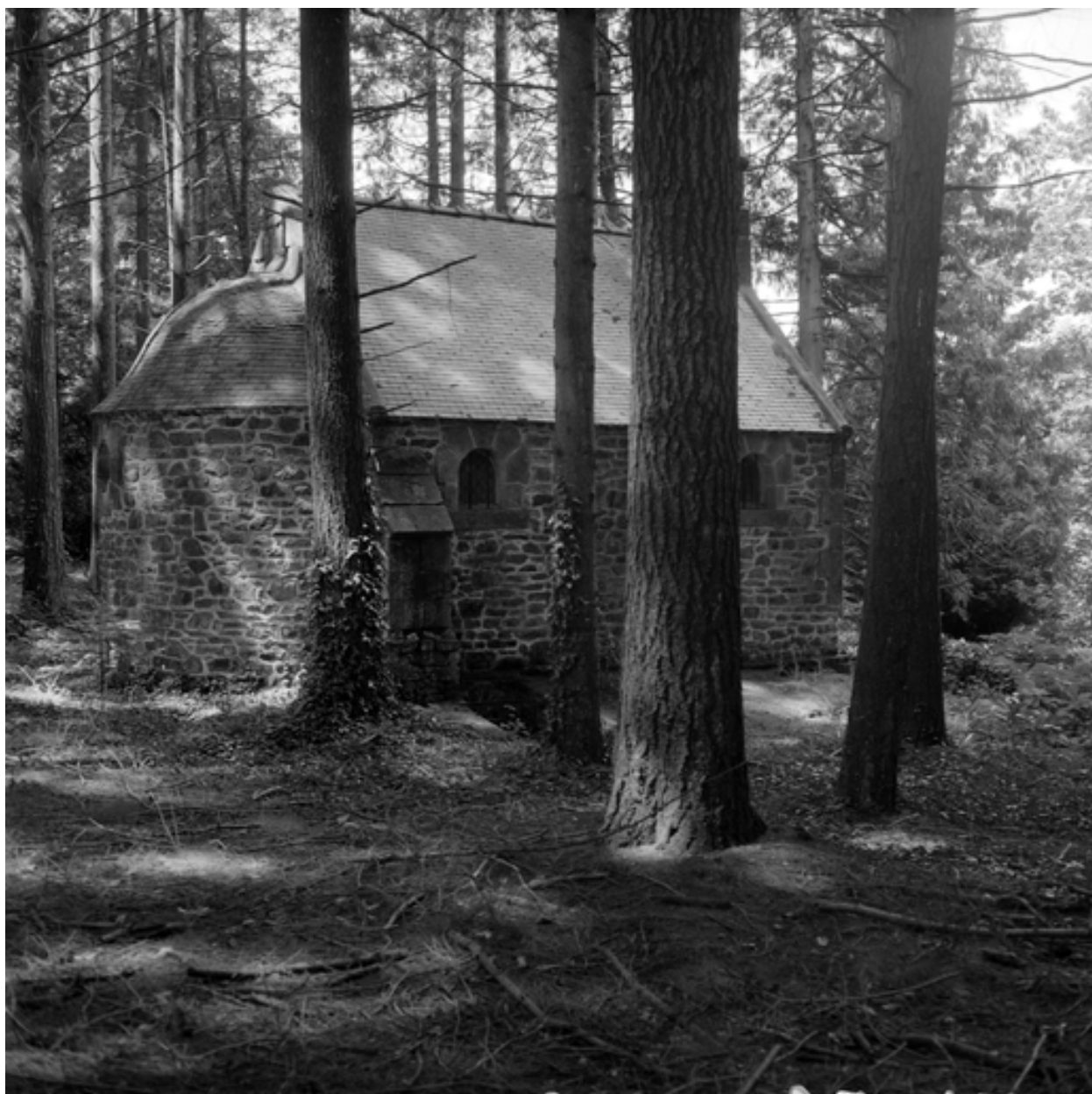
Chapelle, vue générale du clocher isolé.

IVR53_19745600949X

Auteur de l'illustration : Bernard Bègne

(c) Inventaire général, ADAGP

reproduction soumise à autorisation du titulaire des droits d'exploitation



Chapelle, vue générale nord-est.

IVR53_19745600948X

Auteur de l'illustration : Bernard Bègne

(c) Inventaire général, ADAGP

reproduction soumise à autorisation du titulaire des droits d'exploitation



Vue générale

Référence du document reproduit :

- **83 - Environs de Quimperlé - Le château de Bothané**
83 - Environs de Quimperlé - Le château de Bothané
Archives départementales du Finistère : 2 J

IVR53_20052904382NUCB

Auteur de l'illustration : Elise Lauranceau

(c) Inventaire général, ADAGP

reproduction soumise à autorisation du titulaire des droits d'exploitation



Vue partielle

IVR53_20052904381NUCB

Auteur de l'illustration : Elise Lauranceau

(c) Inventaire général, ADAGP

reproduction soumise à autorisation du titulaire des droits d'exploitation