

Bretagne, Morbihan
Les Fougerêts
Ville Chauve (la)

Château, la Ville Chauve (Les Fougerêts)

Références du dossier

Numéro de dossier : IA00009731

Date de l'enquête initiale : 1982

Date(s) de rédaction : 1982, 2004, 2014

Cadre de l'étude : inventaire topographique , enquête thématique régionale Inventaire des châteaux du 19e siècle en Bretagne, inventaire topographique Communauté de communes du Pays de La Gacilly

Degré d'étude : repéré

Désignation

Dénomination : manoir, château

Parties constituantes non étudiées : communs, chapelle, puits, parc, miroir d'eau

Compléments de localisation

Milieu d'implantation : isolé

Références cadastrales : 1824, A, 111 à 117, 121, 122

Historique

Le texte de la *Réformation* (recensement des nobles de la commune) de 1666 mentionne : " La maison et manoir de la Ville Chauve, une méthairie à la porte, autre méthairie noble appelée la Rouerie".

L'édifice ancien a été agrandi et doublé par un corps de bâtiment longitudinal de style régionaliste. Le style de la construction permet de proposer une attribution à l'architecte Frédéric Jobbé-Duval.

Période(s) principale(s) : 17e siècle, limite 19e siècle 20e siècle

Auteur(s) de l'oeuvre : Frédéric Jobbé Duval (architecte, attribution par analyse stylistique, ?)

Description

Éléments descriptifs

Matériau(x) du gros-oeuvre, mise en oeuvre et revêtement : schiste, moellon sans chaîne en pierre de taille ; granite

Matériau(x) de couverture : ardoise

Plan : plan régulier

Étage(s) ou vaisseau(x) : 1 étage carré

Élévations extérieures : élévation à travées

Type(s) de couverture : toit à longs pans, pignon découvert ; toit à l'impériale ; toit en pavillon ; croupe ; noue

Escaliers :

Typologies et état de conservation

Typologies : agrandissement ; restauration. Néo-XVIIe ; régionaliste

Statut, intérêt et protection

Statut de la propriété : propriété privée

Références documentaires

Documents d'archive

- **Tableau par paroisse des terres nobles du diocèse de Vannes d'après la réformation de 1666**
A. D. Morbihan. Série J : 2 J 43. **Tableau par paroisse des terres nobles du diocèse de Vannes d'après la réformation de 1666** par Louis GALLES.
Archives départementales du Morbihan : 2 J 43

Documents figurés

- **Les Fougerêts. Cadastre napoléonien, section A3 des Zéreux.**
Les Fougerêts. Cadastre napoléonien, section A3 des Zéreux. Levée par M. Thébaut, géomètre, 1824, échelle 1:2500.
Archives départementales du Morbihan : 3 P 157/4
- **Les Fougerêts (Morbihan).- Château de la Ville-Chauve.**
4622. Les Fougerêts (Morbihan).- Château de la Ville-Chauve. Carte postale, Rennes : E. Mary-Rousselière, édit., 1er quart 20e siècle.
Archives départementales d'Ille-et-Vilaine : 6 Fi Les Fougerêts
- **LES FOUGERÊTS (Morbihan).- Le Château de la Villechauve.**
1446. LES FOUGERÊTS (Morbihan).- Le Château de la Villechauve. Carte postale, Vannes : David, édit., [limite 19e-20e siècle].
Archives départementales d'Ille-et-Vilaine : 6 Fi Les Fougerêts
- **LES FOUGERÊTS (Morbihan).- Le Château de la Villechauve.**
1447. LES FOUGERÊTS (Morbihan).- Le Château de la Villechauve. Carte postale, Vannes : David, édit., [limite 19e-20e siècle].
Archives départementales d'Ille-et-Vilaine : 6 Fi Les Fougerêts

Bibliographie

- **Le patrimoine des communes du Morbihan.**
Le patrimoine des communes du Morbihan. Collection : Le patrimoine des communes de France. Paris : Flohic éditions 1996, 2 tomes.
p. 280, fig
Région Bretagne (Service de l'Inventaire du patrimoine culturel)
- **Dictionnaire des châteaux et manoirs du Morbihan.**
FLOQUET, Charles. **Dictionnaire des châteaux et manoirs du Morbihan.** Mayenne : Yves Floch, éd., 1991.
p. 68
Région Bretagne (Service de l'Inventaire du patrimoine culturel)

Annexe 1

Anciens historiques

On a retranscrit ici les textes rédigés par les différents auteurs, lors des enquêtes successives :

Le texte de la réformation (recensement des nobles de la commune) de 1666 mentionne : " La maison et manoir de la Ville Chauve, une méthairie à la porte, autre méthairie noble appelée la Rouerie".

(M. -D. Menant)

L'édifice ancien a été agrandi et doublé par un corps de bâtiment longitudinal de style régionaliste. Le style de la construction permet de proposer une attribution à l'architecte Frédéric Jobbé-Duval.

(É. Lauranceau)

Annexe 2

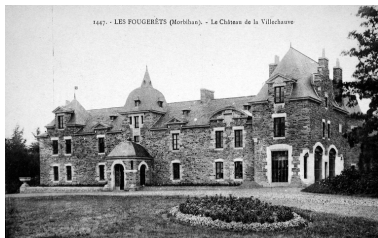
Inventaire topographique sur le canton de La Gacilly, 1982 :

[Lien PDF](#)

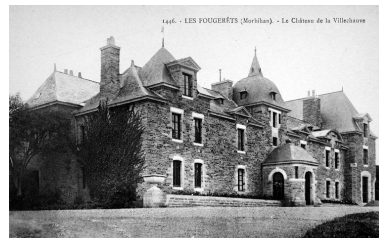
Illustrations



La Ville Chauve sur le cadastre de
1824 (A. D. du Morbihan, 3 P 157/4)
Autr. Thébaut
IVR53_20125608011NUCA



Les Fougerêts (Morbihan). -
Le château de la Ville Chauve.
Carte postale, limite 19e-20e
siècles (A. D. Ille-&-Vilaine)
Autr. Alphonse David
IVR53_20045606247PB



Les Fougerêts (Morbihan). -
Le château de la Ville Chauve.
Carte postale, limite 19e-20e
siècles (A. D. Ille-&-Vilaine)
Autr. Alphonse David
IVR53_20045606234PB



Les Fougerêts (Morbihan). -
Château de la Ville Chauve.
Carte postale, limite 19e-20e
siècles (A. D. Ille-&-Vilaine)
Autr. Edmond Mary-Rousselière
IVR53_20045606235PB

Dossiers liés

Dossiers de synthèse :

Les châteaux du 19e siècle en Bretagne (IA35046224)

Présentation de la commune des Fougerêts (IA56006494) Bretagne, Morbihan, Les Fougerêts

Oeuvre(s) contenue(s) :

Auteur(s) du dossier : Jean-Pierre Ducouret, Elise Lauranceau, Marie-Dominique Menant

Copyright(s) : (c) Monuments historiques ; (c) Inventaire général ; (c) Région Bretagne



La Ville Chauve sur le cadastre de 1824 (A. D. du Morbihan, 3 P 157/4)

Référence du document reproduit :

- **Les Fougerêts. Cadastre napoléonien, section A3 des Zéreux.**
Les Fougerêts. Cadastre napoléonien, section A3 des Zéreux. Levée par M. Thébaut, géomètre, 1824,
échelle 1:2500.
Archives départementales du Morbihan : 3 P 157/4

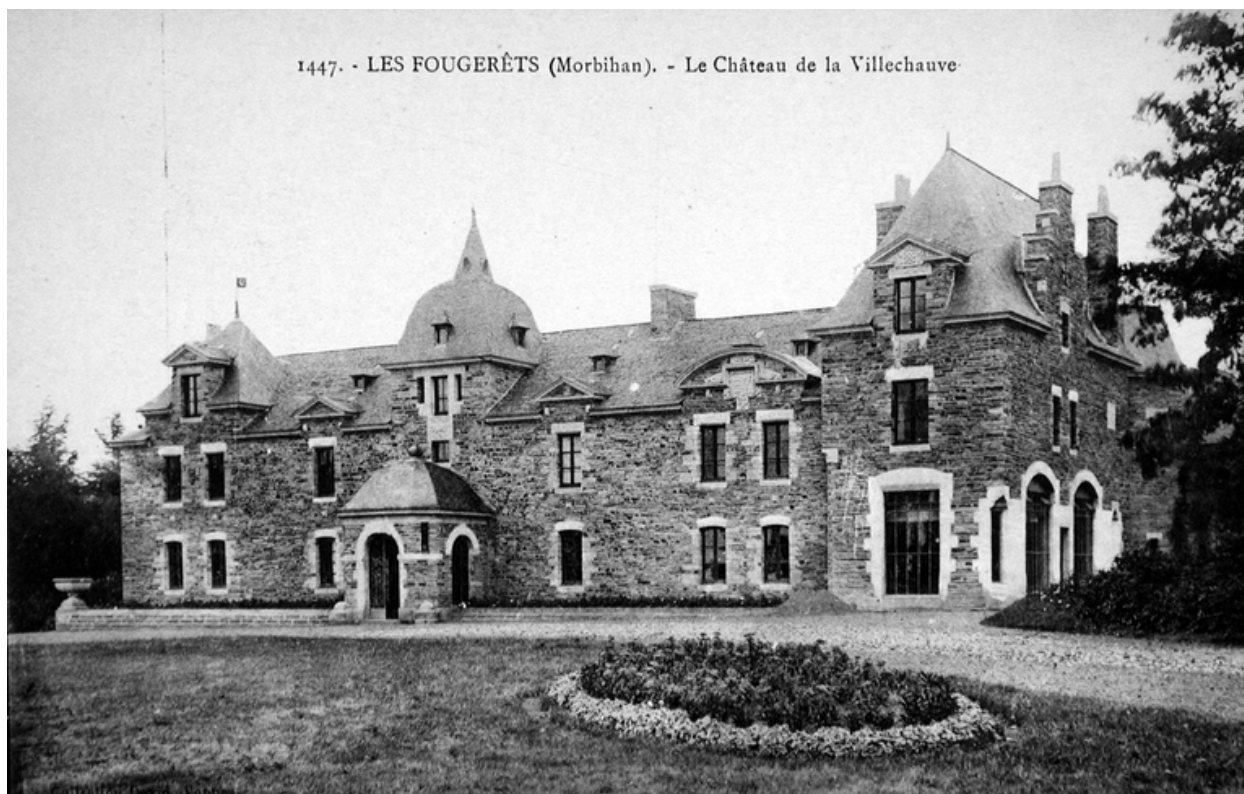
IVR53_20125608011NUCA

Auteur du document reproduit : Thébaut

Technique de relevé : relevé manuel ; Échelle : 1 : 2000.

(c) Conseil général du Morbihan

reproduction soumise à autorisation du titulaire des droits d'exploitation



Les Fougerêts (Morbihan). - Le château de la Ville Chauve. Carte postale, limite 19e-20e siècles (A. D. Ille-&-Vilaine)

Référence du document reproduit :

- **LES FOUGERÊTS (Morbihan).- Le Château de la Villechauve.**
1447. LES FOUGERÊTS (Morbihan).- Le Château de la Villechauve. Carte postale, Vannes : David, édit., [limite 19e-20e siècle].
Archives départementales d'Ille-et-Vilaine : 6 Fi Les Fougerêts

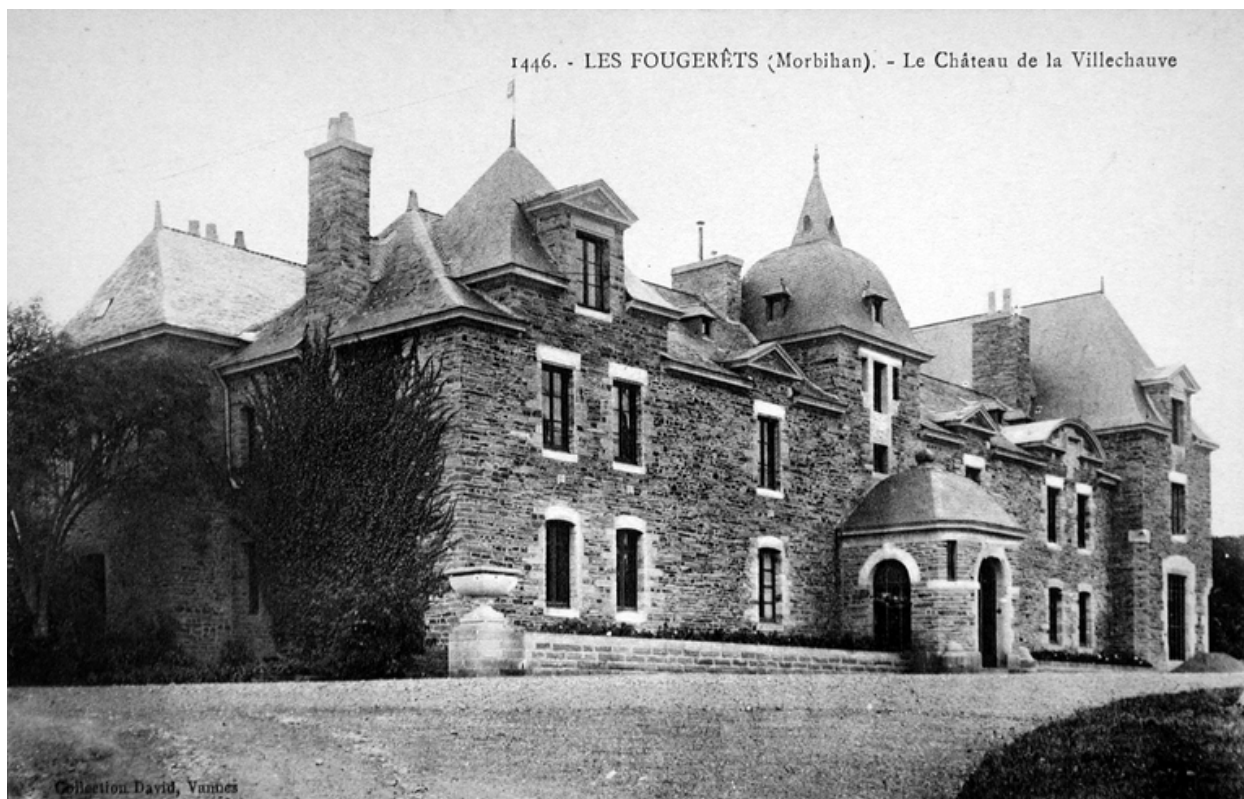
IVR53_20045606247PB

Auteur du document reproduit : Alphonse David

Technique de relevé : relevé manuel ;

(c) Conseil départemental d'Ille-et-Vilaine

reproduction soumise à autorisation du titulaire des droits d'exploitation



Les Fougerêts (Morbihan). - Le château de la Ville Chauve. Carte postale, limite 19e-20e siècles (A. D. Ille-&-Vilaine)

Référence du document reproduit :

- **LES FOUGERÊTS (Morbihan).- Le Château de la Villechauve.**
1446. LES FOUGERÊTS (Morbihan).- Le Château de la Villechauve. Carte postale, Vannes : David, édit., [limite 19e-20e siècle].
Archives départementales d'Ille-et-Vilaine : 6 Fi Les Fougerêts

IVR53_20045606234PB

Auteur du document reproduit : Alphonse David

Technique de relevé : relevé manuel ;

(c) Conseil départemental d'Ille-et-Vilaine

reproduction soumise à autorisation du titulaire des droits d'exploitation



Les Fougerêts (Morbihan). - Château de la Ville Chauve. Carte postale, limite 19e-20e siècles (A. D. Ille-&-Vilaine)

Référence du document reproduit :

- **Les Fougerêts (Morbihan).- Château de la Ville-Chauve.**
4622. Les Fougerêts (Morbihan).- Château de la Ville-Chauve. Carte postale, Rennes : E. Mary-Rousselière, édit., 1er quart 20e siècle.
Archives départementales d'Ille-et-Vilaine : 6 Fi Les Fougerêts

IVR53_20045606235PB

Auteur du document reproduit : Edmond Mary-Rousselière

Technique de relevé : relevé manuel ;

(c) Conseil départemental d'Ille-et-Vilaine

reproduction soumise à autorisation du titulaire des droits d'exploitation