

Bretagne, Ille-et-Vilaine
Hédé-Bazouges
17 Place de l' Eglise

Presbytère, 17 place de l'église (Hédé fusionnée avec Bazouges-sous-Hédé pour former la commune de Hédé-Bazouges en 2009)

Références du dossier

Numéro de dossier : IA35039324
Date de l'enquête initiale : 2005
Date(s) de rédaction : 2005, 2025
Cadre de l'étude : inventaire préliminaire Hédé, étude d'inventaire Hédé
Degré d'étude : recensé

Désignation

Dénomination : presbytère

Compléments de localisation

Milieu d'implantation : en village
Références cadastrales : 1983, A

Historique

Le presbytère actuel est un ancien prieuré qui appartenait à l'abbaye de Saint-Melaine de Rennes dès le 12^e siècle. Cet ancien prieuré était composé d'un manoir, d'une fuie au sud-est du choeur de l'église, d'un jardin, d'une cour close, d'une grange dimeresse, de prairies et d'un auditoire qui a disparu au début du 19^e siècle. Ce prieuré communiquait avec l'église, ainsi, un cloître était accolé à l'église au nord, à l'emplacement de l'actuelle cour du presbytère. Aujourd'hui, c'est le logis prioral qui sert de presbytère. Au début du 19^e siècle, des prisonniers prussiens furent semble-t-il logés au presbytère ; ils participèrent à la réalisation du Canal d'Ille-et-Rance. D'après des documents d'archives, le mur de clôture du presbytère aurait été reconstruit en 1894. Par ailleurs, des travaux d'agrandissement du presbytère auraient eu lieu en 1901. Ces travaux auraient été réalisés par l'architecte Taburet. En 1600, le prieuré était en la possession de Charles de Tournemine, aumonier du roi Henri IV.

Période(s) principale(s) : 4^e quart 17^e siècle, 19^e siècle
Dates : 1687 (porte la date)

Description

Le presbytère est construit en moellon de granite ; il est composé de plusieurs parties distinctes. Il possède un plan quadrangulaire de 35 mètres de long sur 6 mètres de large. Les deux extrémités du bâtiment sont couvertes de toitures à croupes. La majorité des baies possèdent des encadrements de pierre de taille de granite. Il existe une date : 1687 sur la première marche de l'escalier du bâtiment.

Éléments descriptifs

Matériau(x) du gros-oeuvre, mise en oeuvre et revêtement : granite ; moellon
Matériau(x) de couverture : ardoise

Statut, intérêt et protection

Statut de la propriété : propriété publique

Références documentaires

Documents d'archive

- **Administration et comptabilité communales. Édifices publics. Monuments et établissements publics. Presbytère (An XIII-1901)**
A. D. Ile-et-Vilaine. Série O : Administration et comptabilité communales. Édifices publics. Monuments et établissements publics. Presbytère (An XIII-1901) : 2 O 131/18.

Bibliographie

- **Histoire d'une petite ville, HEDE, La seigneurie**
ANNE DU PORTAL, A. **Histoire d'une petite ville, HEDE, La seigneurie**. Rennes : Imprimerie du Journal de Rennes, 1915.
- **Le département d'Ile-et-Vilaine, Histoire, Archéologie, Monuments.**
BANEAT, Paul. **Le département d'Ile-et-Vilaine, Histoire, Archéologie, Monuments**. Rennes : J. Larcher, 1929.
p. 188
Région Bretagne (Service de l'Inventaire du patrimoine culturel)
- **Dictionnaire historique et géographique de la province de Bretagne.**
OGÉE, Jean-Baptiste. **Dictionnaire historique et géographique de la province de Bretagne**. Nlle éd. [1778-1780] rev. et augm. Rennes : Molliex, 1845.
p. 347

Annexe 1

Etude Label Communes du Patrimoine Rural de Bretagne, Hédé-Bazouges, 2023

[Consultez ici](#)

Données complémentaires

Données complémentaires architecture IP35

Données complémentaires architecture IP35 : inventaire préliminaire des communes du département d'Ile-et-Vilaine

HYPOI	sans objet
MURS1	granite ; moellon
SCLE1	4e quart 17e siècle ; 19e siècle
IAUT	sans objet
ICHR	typicum
IESP	typicum
ICONTX	intégré
SEL	sélection possible

Illustrations



Vue de la façade ouest
Phot. Laurence Marquet
IVR53_20253530096NUCA



La travée centrale
Phot. J. R. Trochet
IVR53_19753501088Z



Détail de la façade ouest
Phot. J. R. Trochet
IVR53_19753501089Z



Date de 1687 sur la première
marche du perron central
Phot. J. R. Trochet
IVR53_19753501090Z



Façade est
Phot. J. R. Trochet
IVR53_19753501091Z



Façade est
Phot. J. R. Trochet
IVR53_19753501092Z



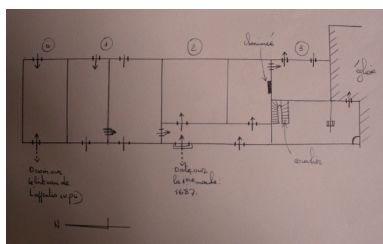
Vue nord-est
Phot. J. R. Trochet
IVR53_19753501093Z



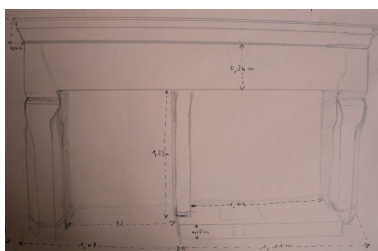
Détail de certaines
baies de la façade est
Phot. J. R. Trochet
IVR53_19753501094Z



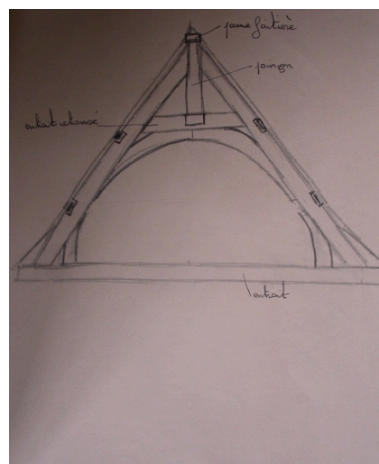
Détail de certaines
baies de la façade est
Phot. J. R. Trochet
IVR53_19753501095Z



Plan au sol réalisé en 1975 par J. R. Trochet
Phot. Sabrina Dalibard
IVR53_20053518201NUCA



La cheminée, dessin de J.R. Trochet, 1975
Phot. Sabrina Dalibard
IVR53_20053518202NUCA



Ferme de la charpente, dessin de J. R. Trochet, 1975
Phot. Sabrina Dalibard
IVR53_20053518203NUCA



Vue générale est
Phot. Bernard Bègne
IVR53_20053501708NUCA



Vue ouest
Phot. Stéphanie Ménard
IVR53_20053518200NUCA



Mur nord du presbytère
Phot. Stéphanie Ménard
IVR53_20053518334NUCA



Façade ouest en 1975
Phot. J. R. Trochet
IVR53_19753501087Z



Vue de la façade ouest
Phot. Laurence Marquet
IVR53_20253530095NUCA



Façade est de l'ancien presbytère
Phot. Association Communes du Patrimoine Rural de Bretagne
IVR53_20253510052NUCA

Dossiers liés

Dossiers de synthèse :

Architecture religieuse, funéraire ou commémorative sur la commune de Hédé (fusionnée avec Bazouges-sous-Hédé pour former la commune de Hédé-Bazouges en 2009). (IA35039301) Bretagne, Ile-et-Vilaine, Hédé-Bazouges
Les maisons et les fermes sur la commune de Hédé (fusionnée avec Bazouges-sous-Hédé pour former la commune de Hédé-Bazouges en 2009). (IA35039299) Bretagne, Ile-et-Vilaine, Hédé-Bazouges

Oeuvre(s) contenue(s) :

Oeuvre(s) en rapport :

Place de l'église (Hédé fusionnée avec Bazouges-sous-Hédé pour former la commune de Hédé-Bazouges en 2009) (IA35039316) Bretagne, Ile-et-Vilaine, Hédé-Bazouges, Place de l' Eglise
Ville de Hédé (fusionnée avec Bazouges-sous-Hédé pour former la commune de Hédé-Bazouges en 2009). (IA35039307) Bretagne, Ile-et-Vilaine, Hédé-Bazouges

Presbytère, Bazouges-sous-Hédé (Bazouges-sous-Hédé fusionnée avec Hédé pour former la commune de Hédé-Bazouges en 2009) (IA35039570) Bretagne, Ille-et-Vilaine, Hédé-Bazouges, Bazouges-sous-Hédé

Auteur(s) du dossier : Sabrina Dalibard, Stéphanie Ménard, Association Communes du Patrimoine Rural de Bretagne

Copyright(s) : (c) Inventaire général ; (c) Région Bretagne ; (c) Association Communes du Patrimoine Rural de Bretagne



Vue de la façade ouest

IVR53_20253530096NUCA

Auteur de l'illustration : Laurence Marquet

Date de prise de vue : 2025

(c) Association Communes du Patrimoine Rural de Bretagne

reproduction soumise à autorisation du titulaire des droits d'exploitation



La travée centrale

IVR53_19753501088Z

Auteur de l'illustration : J. R. Trochet

(c) Inventaire général, ADAGP

reproduction soumise à autorisation du titulaire des droits d'exploitation



Détail de la façade ouest

IVR53_19753501089Z

Auteur de l'illustration : J. R. Trochet

(c) Inventaire général, ADAGP

reproduction soumise à autorisation du titulaire des droits d'exploitation



Date de 1687 sur la première marche du perron central

IVR53_19753501090Z

Auteur de l'illustration : J. R. Trochet

(c) Inventaire général, ADAGP

reproduction soumise à autorisation du titulaire des droits d'exploitation



Façade est

IVR53_19753501091Z

Auteur de l'illustration : J. R. Trochet

(c) Inventaire général, ADAGP

reproduction soumise à autorisation du titulaire des droits d'exploitation



Façade est

IVR53_19753501092Z

Auteur de l'illustration : J. R. Trochet

(c) Inventaire général, ADAGP

reproduction soumise à autorisation du titulaire des droits d'exploitation



Vue nord-est

IVR53_19753501093Z

Auteur de l'illustration : J. R. Trochet

(c) Inventaire général, ADAGP

reproduction soumise à autorisation du titulaire des droits d'exploitation



Détail de certaines baies de la façade est

IVR53_19753501094Z

Auteur de l'illustration : J. R. Trochet

(c) Inventaire général, ADAGP

reproduction soumise à autorisation du titulaire des droits d'exploitation



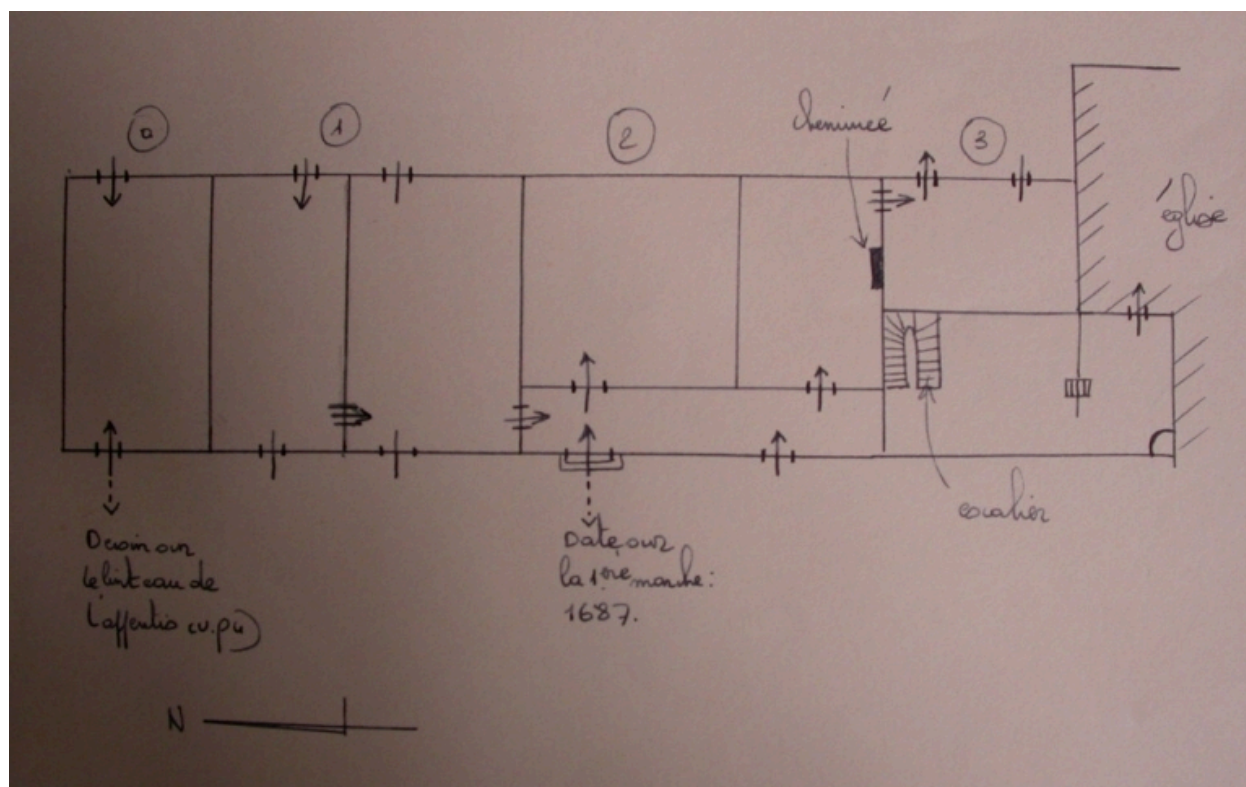
Détail de certaines baies de la façade est

IVR53_19753501095Z

Auteur de l'illustration : J. R. Trochet

(c) Inventaire général, ADAGP

reproduction soumise à autorisation du titulaire des droits d'exploitation



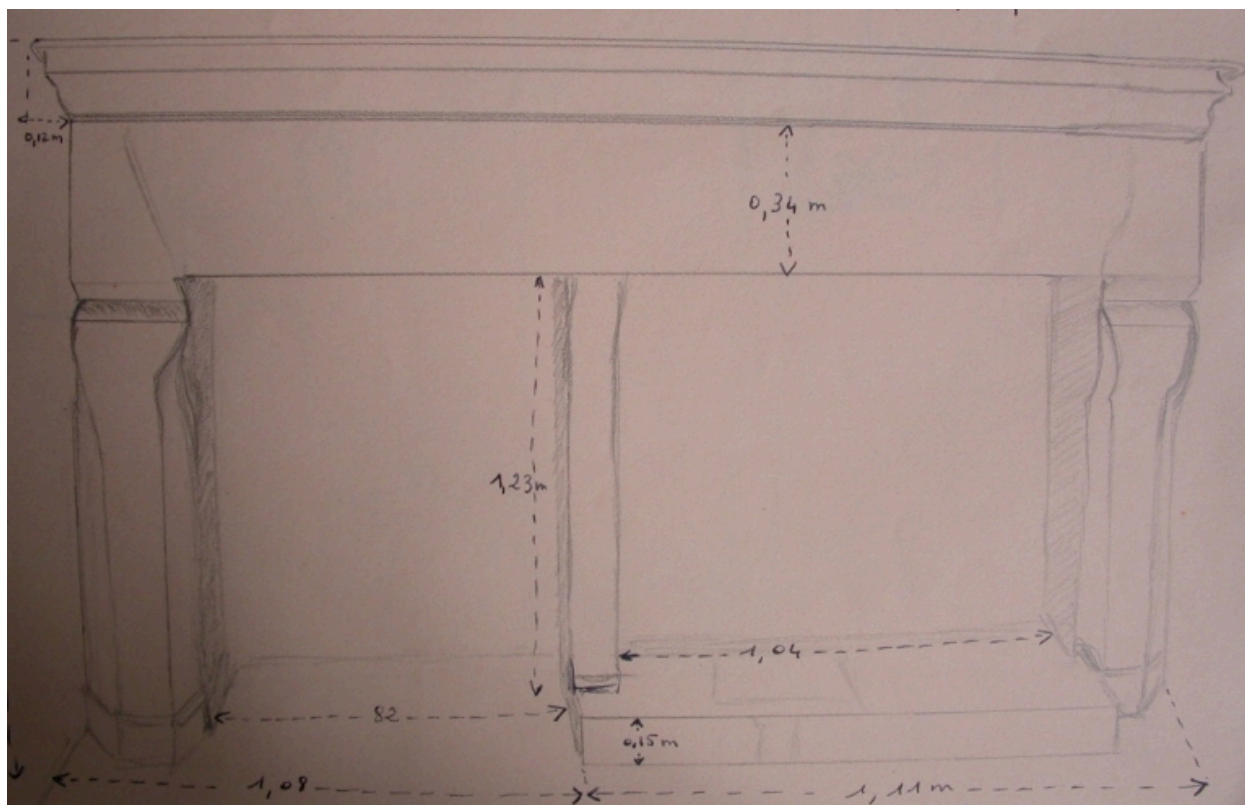
Plan au sol réalisé en 1975 par J. R. Trochet

IVR53_20053518201NUCA

Auteur de l'illustration : Sabrina Dalibard

(c) Inventaire général, ADAGP

reproduction soumise à autorisation du titulaire des droits d'exploitation



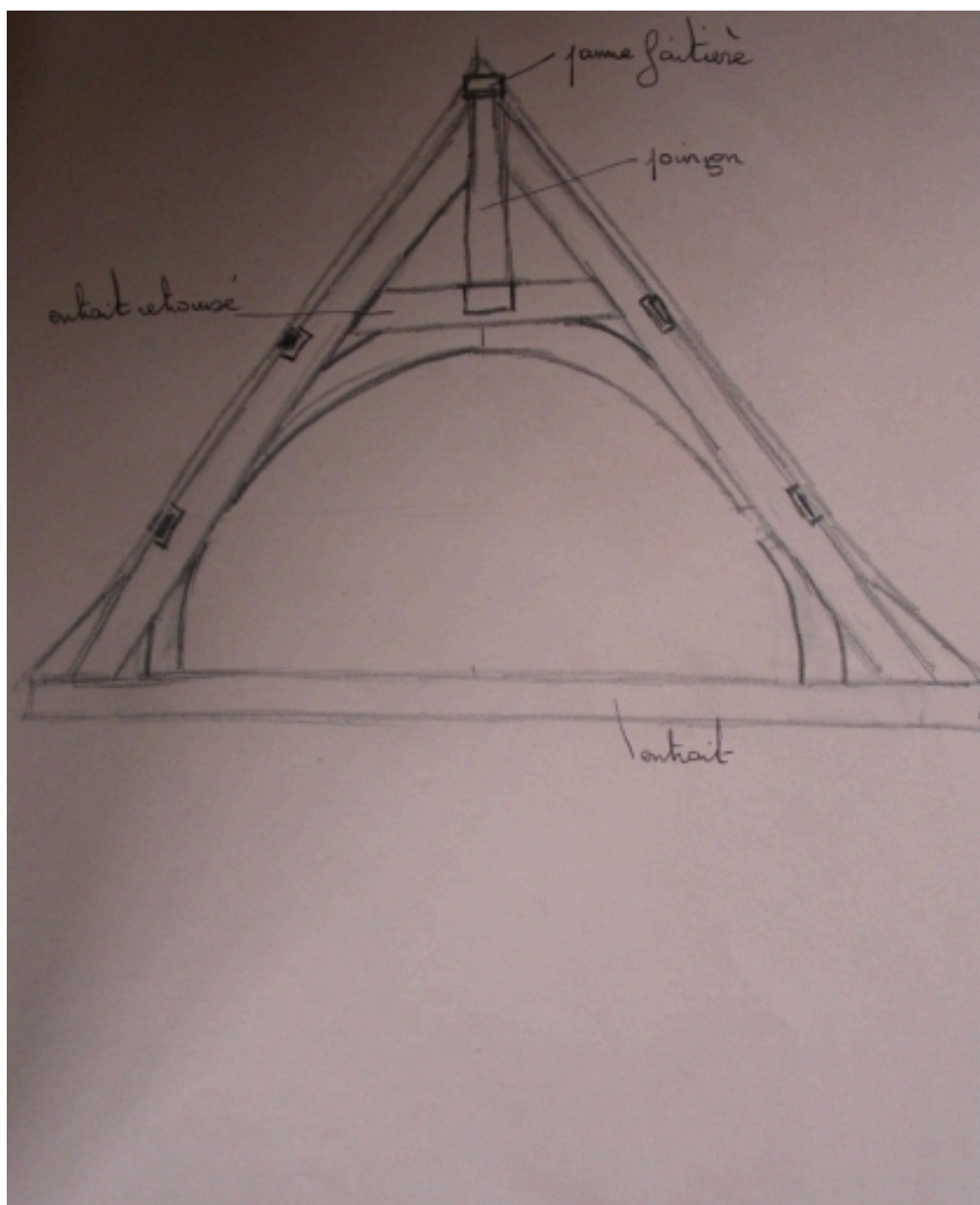
La cheminée, dessin de J.R. Trochet, 1975

IVR53_20053518202NUCA

Auteur de l'illustration : Sabrina Dalibard

(c) Inventaire général, ADAGP

reproduction soumise à autorisation du titulaire des droits d'exploitation



Ferme de la charpente, dessin de J. R. Trochet, 1975

IVR53_20053518203NUCA

Auteur de l'illustration : Sabrina Dalibard

(c) Inventaire général, ADAGP

reproduction soumise à autorisation du titulaire des droits d'exploitation



Vue générale est

IVR53_20053501708NUCA

Auteur de l'illustration : Bernard Bègne

(c) Inventaire général, ADAGP

reproduction soumise à autorisation du titulaire des droits d'exploitation



Vue ouest

IVR53_20053518200NUCA

Auteur de l'illustration : Stéphanie Ménard

(c) Inventaire général, ADAGP

reproduction soumise à autorisation du titulaire des droits d'exploitation



Mur nord du prebytère

IVR53_20053518334NUCA

Auteur de l'illustration : Stéphanie Ménard

(c) Inventaire général, ADAGP

reproduction soumise à autorisation du titulaire des droits d'exploitation



Façade ouest en 1975

IVR53_19753501087Z

Auteur de l'illustration : J. R. Trochet

(c) Inventaire général, ADAGP

reproduction soumise à autorisation du titulaire des droits d'exploitation



Vue de la façade ouest

IVR53_20253530095NUCA

Auteur de l'illustration : Laurence Marquet

Date de prise de vue : 2025

(c) Association Communes du Patrimoine Rural de Bretagne

reproduction soumise à autorisation du titulaire des droits d'exploitation



Façade est de l'ancien presbytère

IVR53_20253510052NUCA

Auteur de l'illustration : Association Communes du Patrimoine Rural de Bretagne

Date de prise de vue : 2023

(c) Région Bretagne

reproduction soumise à autorisation du titulaire des droits d'exploitation