

Bretagne, Morbihan  
Guidel

## Monument aux morts de la guerre 1914-1918 (Guidel)

### Références du dossier

Numéro de dossier : IA56000272  
Date de l'enquête initiale : 1998  
Date(s) de rédaction : 1999  
Cadre de l'étude : inventaire topographique  
Degré d'étude : étudié

### Désignation

Dénomination : monument aux morts  
Appellation : de la guerre 1914-1918

### Compléments de localisation

Milieu d'implantation : en village  
Références cadastrales : 1983. AC non cadastré;domaine public

### Historique

Monument aux morts de la guerre 1914-1918, réalisé en 1921 par l'architecte Charles Chaussepied de Quimper. Inscription sur plaque commémorative à l'arrière du monument : CE MONUMENT ERIGE PAR LA COMMUNE DE GUIDEL A LA MEMOIRE DE SES ENFANTS MORTS POUR LA FRANCE A ETE INAUGURE LE 2 NOVEMBRE 1921 L.GUYOMAR Maire A. LE GALL Recteur. Inscription sur l'avant du monument : DE VUGALE GUIDEL MARU EIT ER VRO.£ Le monument aux morts situé, à l'origine, au sud de l'église paroissiale, est déplacé après les bombardements de 1945 au nord de celle-ci..

Période(s) principale(s) : 2e quart 20e siècle  
Dates : 1921 (porte la date)  
Auteur(s) de l'oeuvre : Charles Chaussepied (architecte, signature)

### Description

Monument aux morts en pierre de taille de granite avec plaques commémoratives de marbre et d'ardoise. Edicule constitué d'une partie centrale encadrée de deux arcades à volutes. Partie centrale à décor en bas-relief..

### Éléments descriptifs

Matériau(x) du gros-oeuvre, mise en oeuvre et revêtement : granite ; marbre ; ardoise ; pierre de taille

### Décor

Techniques : sculpture  
Représentations : soldat ; croix ; femme ; enfant  
Précision sur les représentations :  
Support : partie centrale du monument.

### Dimensions

Mesures : h : 690 cm ; la : 90 cm

## Statut, intérêt et protection

Statut de la propriété : propriété publique

## Présentation

Ce dossier correspond à une transcription numérique d'éléments d'enquêtes antérieures à 2000. Tout enrichissement est le bienvenu

## Annexe 1

### Inventaire topographique sur la commune de Guidel, 1998 :

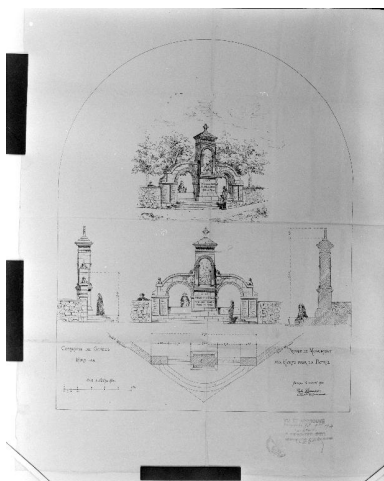
Lien [PDF](#)

## Annexe 2

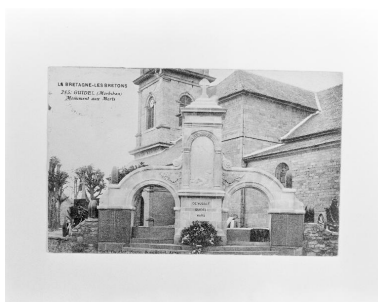
19975600278XB : Archives départementales du Morbihan

19995600594X : Archives départementales du Morbihan, Série 2 O78/614.

## Illustrations



Projet de monument aux morts  
pour la patrie, Quimper, le 14 avril  
1920 par Charles Chaussepied.  
Phot. Bernard Bègne,  
Autr. Charles Chaussepied  
IVR53\_19995600594X



Monument aux morts.  
Carte postale ancienne.  
Phot. Bernard Bègne, Autr. Gautier.  
coll. Bocquenet. photo. à Auray  
IVR53\_19975600278X



Vue générale  
Phot. Bernard Bègne  
IVR53\_19985600705X

## Dossiers liés

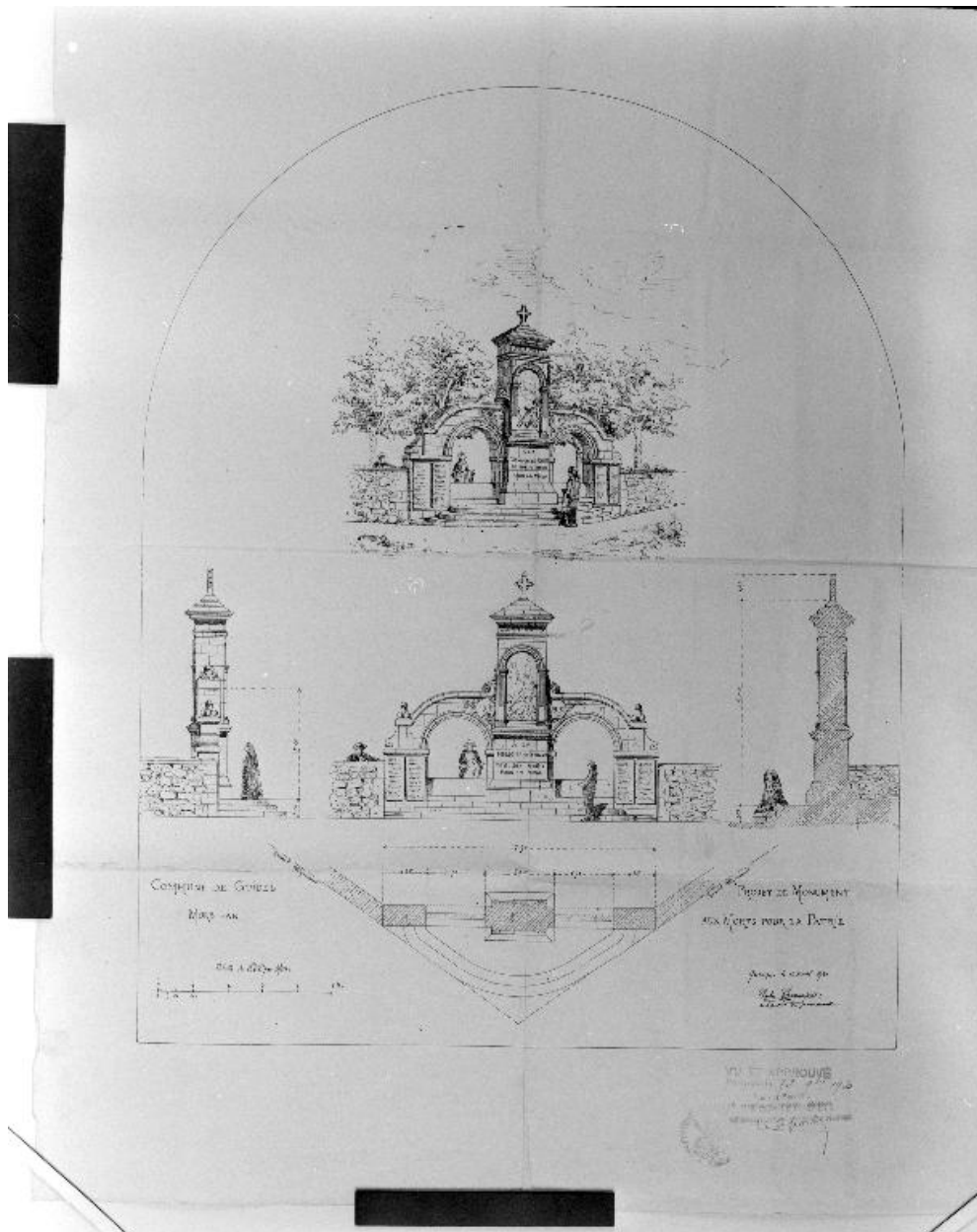
### Dossiers de synthèse :

Présentation de la commune de Guidel (IA56000331) Bretagne, Morbihan, Guidel

### Oeuvre(s) contenue(s) :

Auteur(s) du dossier : Judith Tanguy-Schröer, Catherine Toscer

Copyright(s) : (c) Inventaire général



Projet de monument aux morts pour la patrie, Quimper, le 14 avril 1920 par Charles Chaussepied.

IVR53\_19995600594X

Auteur de l'illustration : Bernard Bègne

Auteur du document reproduit : Charles Chaussepied

(c) Inventaire général, ADAGP

reproduction soumise à autorisation du titulaire des droits d'exploitation



Monument aux morts. Carte postale ancienne.

IVR53\_19975600278X

Auteur de l'illustration : Bernard Bègne

Auteur du document reproduit : Gautier. coll. Bocquenet. photo. à Auray

(c) Inventaire général, ADAGP

reproduction soumise à autorisation du titulaire des droits d'exploitation



Vue générale

IVR53\_19985600705X

Auteur de l'illustration : Bernard Bègne

(c) Inventaire général, ADAGP

reproduction soumise à autorisation du titulaire des droits d'exploitation