

Bretagne, Morbihan
Crach
Kergurioné

Château de Kergurioné (Crac'h)

Références du dossier

Numéro de dossier : IA56005524

Date de l'enquête initiale : 2004

Date(s) de rédaction : 2004

Cadre de l'étude : enquête thématique régionale Inventaire des châteaux du 19e siècle en Bretagne

Degré d'étude : repéré

Désignation

Dénomination : château

Parties constituantes non étudiées : parc, communs

Compléments de localisation

Milieu d'implantation : isolé

Réseau hydrographique : rivière de Crach

Références cadastrales :

Historique

L'ancien château, édifice du 16e siècle, est détruit par un incendie vers 1820 ; ses vestiges se situent dans le parc, au sud de la nouvelle construction et de ses dépendances. Le domaine passe au 19e siècle à la famille Martin ; en 1861, Alphonse Martin crée les 1ers établissements ostréicoles de Crac'h. La construction d'un nouvel édifice s'échelonne entre 1840 et 1870 et remploie de nombreux éléments provenant de l'ancien édifice, tels les lucarnes, les escaliers, ou encore des boiseries (grand salon). Chapelle fin 19e avec porte en accolade.

Période(s) principale(s) : 2e moitié 19e siècle

Description

Edifice de plan massé, présentant deux légers avant-corps saillant en façade, selon une disposition en H. Une tour polygonale accostée d'une tourelle circulaire occupe l'une des façades latérales. La maçonnerie est enduite avec encadrements de baies, chaînes d'angles, bandeaux en pierre de taille de granite ; les couvertures sont en ardoises.

Éléments descriptifs

Étage(s) ou vaisseau(x) : sous-sol, rez-de-chaussée surélevé, 1 étage carré, étage de comble

Typologies et état de conservation

Typologies : ex-nihilo (site ancien). Classique (néo-XVIIe)

Statut, intérêt et protection

L'édifice a fait l'objet d'une demande de protection MH (petit dossier).

Statut de la propriété : propriété privée

Références documentaires

Documents figurés

- 1302.- Environs d'Auray.- CRACH.- Le Château de Kergurioné. (A.D. 35, 6 Fi Crach).

Annexe 1

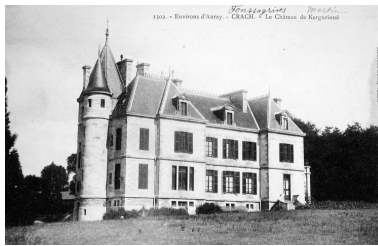
20035604268NUCB : Archives départementales d'Ille-et-Vilaine, 6 Fi Crach.

20035604270NUCB : Archives départementales d'Ille-et-Vilaine, 6 Fi Crach.

Illustrations



Façade principale
Phot. Elise Lauranceau
IVR53_20035604268NUCB



Elévation postérieure
Phot. Elise Lauranceau
IVR53_20035604270NUCB

Dossiers liés

Dossiers de synthèse :

Les châteaux du 19^e siècle en Bretagne (IA35046224)

Oeuvre(s) contenue(s) :

Auteur(s) du dossier : Elise Lauranceau

Copyright(s) : (c) Monuments historiques ; (c) Inventaire général



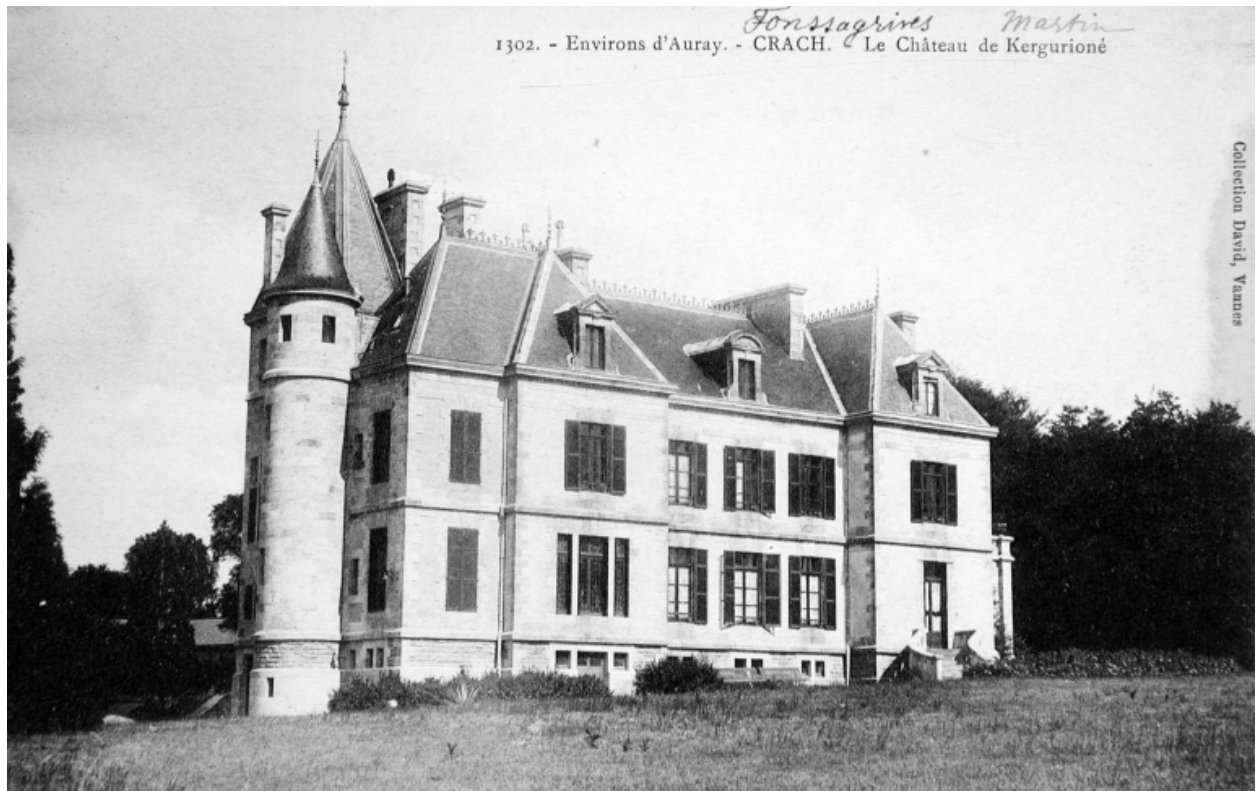
Façade principale

IVR53_20035604268NUCB

Auteur de l'illustration : Elise Lauranceau

(c) Inventaire général, ADAGP

reproduction soumise à autorisation du titulaire des droits d'exploitation



Elévation postérieure

IVR53_20035604270NUCB

Auteur de l'illustration : Elise Lauranceau

(c) Inventaire général, ADAGP

reproduction soumise à autorisation du titulaire des droits d'exploitation