

Bretagne, Morbihan
Noyal-Pontivy
rue de l'égalité

Manoir du verger, rue de l'égalité (Noyal-Pontivy)

Références du dossier

Numéro de dossier : IA00010357
Date de l'enquête initiale : 1966
Date(s) de rédaction : 1966, 1975, 1985
Cadre de l'étude : inventaire topographique
Degré d'étude : étudié

Désignation

Dénomination : manoir
Appellation : du Verger
Destinations successives : mairie
Parties constituanes non étudiées : cour, puits

Compléments de localisation

Milieu d'implantation : en village
Références cadastrales : 1974, AB, 190

Historique

Edifice en majeure partie 17^e siècle : date 1639 sur le linteau d'une porte accédant aux combles. Aménagements, décors intérieurs et travaux extérieurs ponctuels : date 1808 sous la toiture de l'élévation sud. Travaux d'aménagement en mairie en 1962. Propriétaires successifs : F. de Remungol (1536-1554), _Aufrédy (1666-1706), Le Gallo (1762-1766), acquis des Le Bellour en 1961.

Période(s) principale(s) : 2^e quart 17^e siècle, 1^{er} quart 19^e siècle
Dates : 1639 (porte la date), 1808 (daté par source)

Description

Éléments descriptifs

Matériau(x) du gros-oeuvre, mise en oeuvre et revêtement : granite ; schiste ; pierre de taille
Matériau(x) de couverture : ardoise
Plan : plan régulier
Étage(s) ou vaisseau(x) : 1 étage carré
Type(s) de couverture : toit à longs pans ; flèche polygonale ; pignon découvert ; pignon couvert
Escaliers : escalier demi-hors-oeuvre : escalier en vis

Typologies et état de conservation

État de conservation : restauré

Statut, intérêt et protection

Intérêt de l'œuvre : à signaler
Statut de la propriété : propriété de la commune

Présentation

Ce dossier correspond à une transcription numérique d'éléments d'enquêtes antérieures à 2000. Tout enrichissement est le bienvenu

Annexe 1

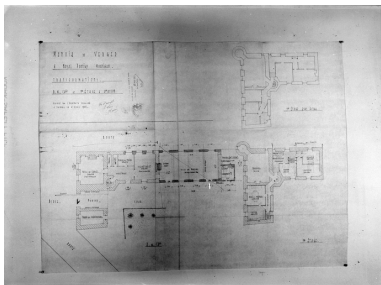
Etude d'inventaire sur la commune de Noyal-Pontivy, 1966 :

Lien [PDF](#)

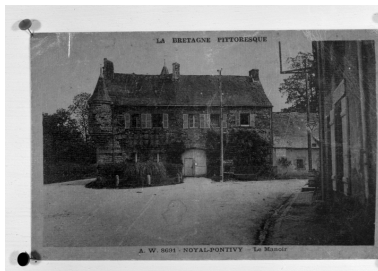
Annexe 2

19665601439VB : , A.W. 8691.

Illustrations



Plans des transformations,
dressés en 1962.
Phot. François Dagorn
IVR53_19685600399V



Carte postale ancienne - La
Bretagne Pittoresque - A.W. 8691
- Noyal-PONTIVY, - Le Manoir.
Phot. François Dagorn
IVR53_19665601439VB



Tourelle à l'angle des
façades nord et ouest.
Phot. Jean-Yves Veillard
IVR53_19665600833X



Tourelle d'escalier dans
l'angle nord-ouest de la cour.
Phot. Jean-Yves Veillard
IVR53_19665600829X



Vue d'ensemble de la façade ouest.
Phot. Jean-Yves Veillard
IVR53_19665600832X



Vue d'ensemble de la façade
est du bâtiment ouest.
Phot. Jean-Yves Veillard
IVR53_19665600831X

Dossiers liés

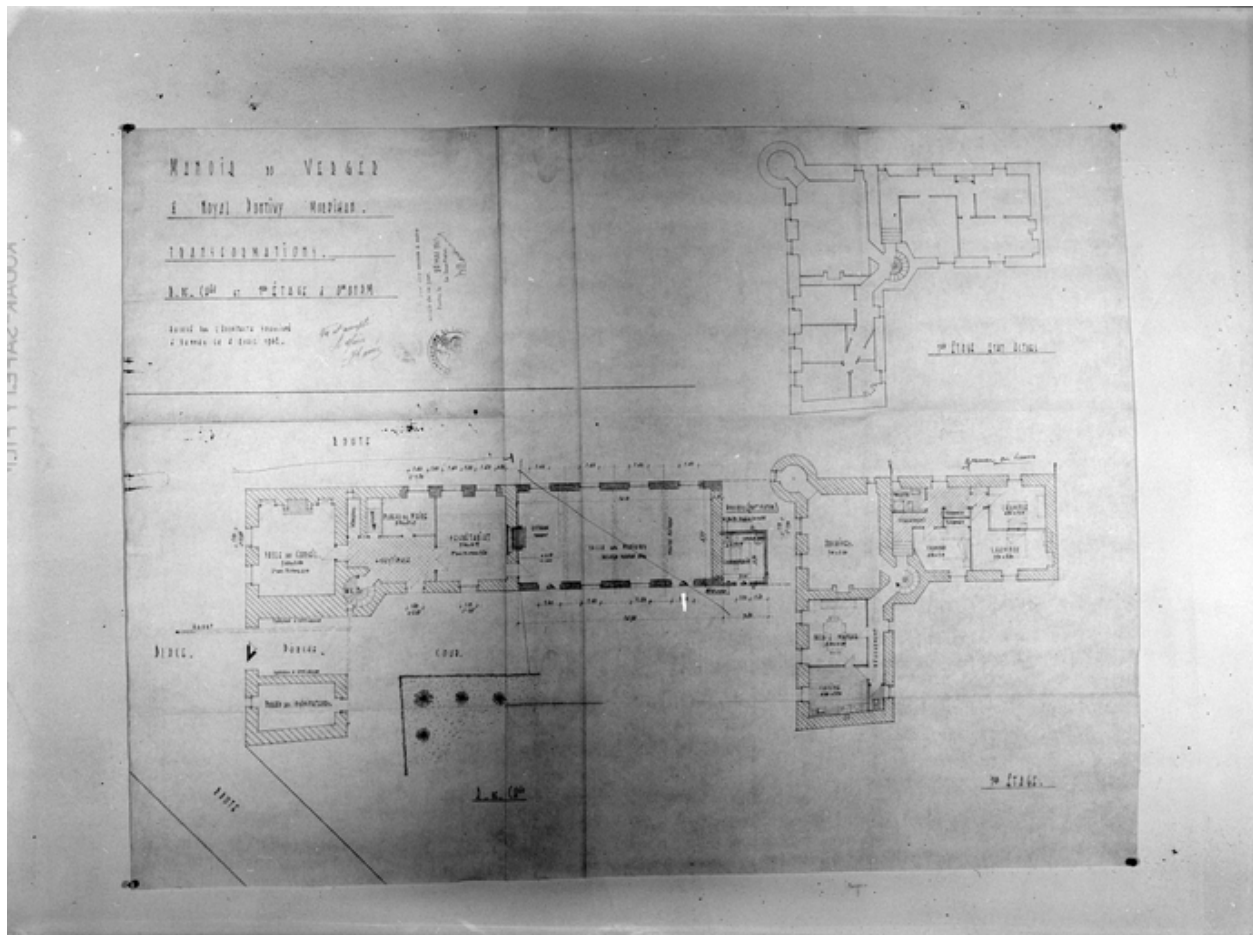
Dossiers de synthèse :

Présentation de la commune de Noyal-Pontivy (IA56006535) Bretagne, Morbihan, Noyal-Pontivy

Oeuvre(s) contenue(s) :

Auteur(s) du dossier : Denise Dufief

Copyright(s) : (c) Inventaire général



Plans des transformations, dressés en 1962.

IVR53_19685600399V

Auteur de l'illustration : François Dagorn

Technique de relevé : relevé manuel ;

(c) Inventaire général, ADAGP

reproduction soumise à autorisation du titulaire des droits d'exploitation



Carte postale ancienne - La Bretagne Pittoresque - A.W. 8691 - Noyal-PONTIVY, - Le Manoir.

Référence du document reproduit :

- La Bretagne Pittoresque.Carte postale ancienne.
: A.W. 8691

IVR53_19665601439VB

Auteur de l'illustration : François Dagorn

(c) Inventaire général, ADAGP

reproduction soumise à autorisation du titulaire des droits d'exploitation



Tourelle à l'angle des façades nord et ouest.

IVR53_19665600833X

Auteur de l'illustration : Jean-Yves Veillard

(c) Inventaire général, ADAGP

reproduction soumise à autorisation du titulaire des droits d'exploitation



Tourelle d'escalier dans l'angle nord-ouest de la cour.

IVR53_19665600829X

Auteur de l'illustration : Jean-Yves Veillard

(c) Inventaire général, ADAGP

reproduction soumise à autorisation du titulaire des droits d'exploitation



Vue d'ensemble de la façade ouest.

IVR53_19665600832X

Auteur de l'illustration : Jean-Yves Veillard

(c) Inventaire général, ADAGP

reproduction soumise à autorisation du titulaire des droits d'exploitation



Vue d'ensemble de la façade est du bâtiment ouest.

IVR53_19665600831X

Auteur de l'illustration : Jean-Yves Veillard

(c) Inventaire général, ADAGP

reproduction soumise à autorisation du titulaire des droits d'exploitation