

Bretagne, Finistère  
Île-de-Sein

## Le patrimoine maritime (île-de-Sein)

### Références du dossier

Numéro de dossier : IA29131187

Date de l'enquête initiale : 2014

Date(s) de rédaction : 2014

Cadre de l'étude : inventaire topographique île-de-Sein, enquête thématique régionale Les ports de Bretagne

Auteur(s) du dossier : Erwana L'Haridon

Copyright(s) : (c) Région Bretagne

### Désignation

Dénomination : quai, cale, phare, four, digue, abri, port, atelier

Aires d'études : Parc Naturel Régional d'Armorique

Localisations :

Bretagne, Finistère

Île-de-Sein

### Présentation

Le **patrimoine maritime** de l'île-de-Sein se caractérise par un nombre important de **digues** essentielles à la protection de l'île, du port et des habitations. **Les cales, quais et embarcadères** permettant une jonction terre/mer sont aussi très nombreux afin de pallier les difficultés d'accostage liées aux conditions climatiques, aux courants et au marnage. Situés près de ces infrastructures, des bâtiments administratifs, ou associatifs, dont la raison d'être est de gérer les flux humains, économiques, marchands : ancien local des **Ponts et Chaussées**, logements de gardiens de phare comme **Le grand Monarque**, ancienne **coopérative maritime**, **gare maritime**, **abris du marin**.

Les constructions liées à la signalisation (**phare de l'île de Sein**, **phare de Men-Brial**, **corne à brume du guéveur**), à la navigation (**amers**) et au sauvetage en mer (**stations de sauvetages**) sont des éléments marqueurs dans le paysage insulaire.

Trois bâtiments désaffectés, relevant de l'architecture industrielle, sont présents sur l'île : une ancienne **conserverie** (Le Lenn) et deux anciens **chantiers navals** (Nifran, Port Caïc).

Enfin de l'ancienne économie liée à l'exploitation du **goémon**, il reste deux **fours à soude**.

Le patrimoine maritime de l'île de Sein est valorisé au **musée des Sénans**, installé dans un ancien abri du marin, et au **musée de la SNSM** aménagé dans un abri de station de sauvetage.

Le patrimoine maritime apparaît en filigrane dans l'architecture de l'habitat Sénan dont l'évolution (typologie urbaine), les modifications (façade, ouvertures), les changements de fonction et d'affectation sont des conséquences directes des mutations économiques subies par l'île entre le milieu du 19<sup>e</sup> siècle et la fin du 20<sup>e</sup> siècle.

### Références documentaires

#### Bibliographie

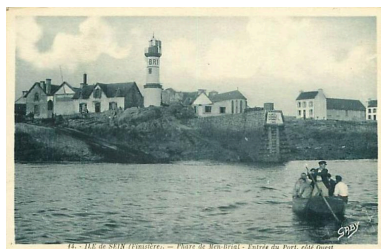
- **Les pêcheurs bretons et les Abris du Marin**  
Frédéric TANTER. Les pêcheurs bretons et les Abris du Marin. Ed. SKED, 1995.  
Région Bretagne (Service de l'Inventaire du patrimoine culturel)
- **Ar vag**  
CADORET, Bernard, Duviard Dominique, Guillet Jacques, Kerisit Henry. Ar Vag. Le Chasse-Marée, 2004.

Tome 4, pp. 95-197

## Périodiques

- **Souvenirs polytechniques, ou recueil d'observations, de mémoires et de projets, concernant l'hydraulique, les dunes, les ponts, l'architecture et autres objets divers**  
G. Goury, Souvenirs polytechniques, ou recueil d'observations, de mémoires et de projets, concernant l'hydraulique, les dunes, les ponts, l'architecture et autres objets divers. Paris, 1827.  
Bibliothèque nationale de France

## Illustrations



Carte postale. Ile de Sein,  
Phare de Men-Brial, entrée  
du port, côté ouest. Ed. Gaby  
Phot. Gaby  
IVR53\_20142905274NUCB



Carte postale. L'entrée  
du port, côté ouest.  
Phot. Erwana L'Haridon  
IVR53\_20152905289NUCA



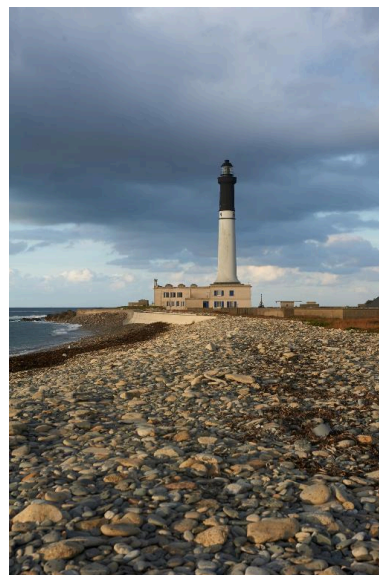
Carte postale. Ile de  
Sein, l'entrée du port.  
Phot. Erwana L'Haridon  
IVR53\_20142905275NUCB



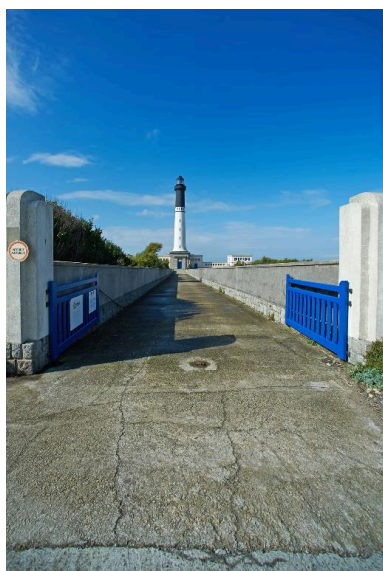
Carte postale. L'avant port. Ed. Gaby  
Phot. Gaby  
IVR53\_20152905287NUCB



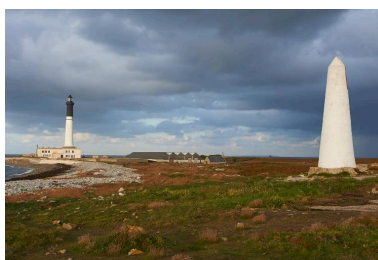
Carte postale. Le gueueur  
IVR53\_20142905276NUCA



Phare de l'île-de-Sein  
Phot. Marine Michel  
IVR53\_20142900770NUCA



Phare de l'île-de-Sein  
Phot. Marine Michel  
IVR53\_20142900745NUCA



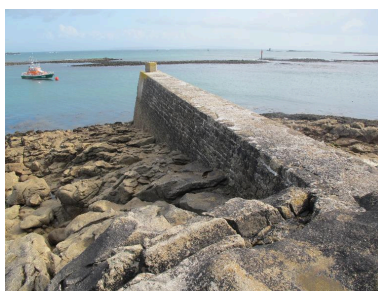
Phare de l'île-de-Sein  
et amer de Plas ar skoul  
Phot. Marine Michel  
IVR53\_20142900772NUCA



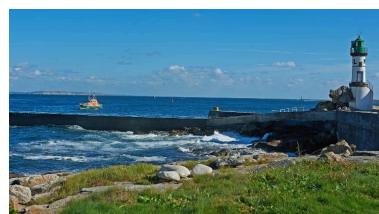
Phare de l'île-de-Sein  
et amer de Plas ar skoul  
Phot. Marine Michel  
IVR53\_20142900773NUCA



Amer : Plas ar Skoul  
Phot. Marine Michel  
IVR53\_20142900771NUCA



Môle de Men-Brial, fin 19e siècle  
Phot. Erwana L'Haridon  
IVR53\_20142905796NUCA



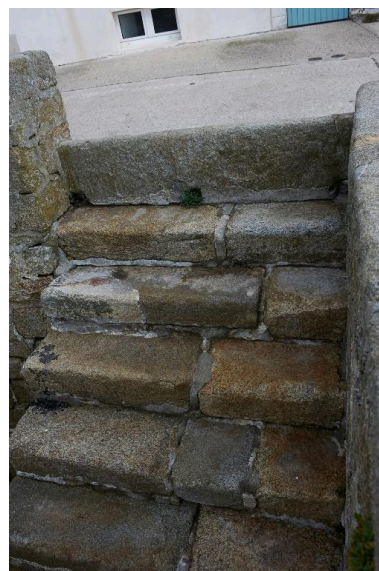
Phare de Men-Brial et embarcadère  
du Guernic ; bateau de sauvetage  
Phot. Marine Michel  
IVR53\_20142900760NUCA



Abri du Marin n°1, vue générale  
Phot. Marine Michel  
IVR53\_20142900765NUCA



Abri du marin n°2  
Phot. Marine Michel  
IVR53\_20142900767NUCA



Quai des Français libres,  
escalier, vue rapprochée  
Phot. Marine Michel  
IVR53\_20142900752NUCA





Ancienne coopérative  
des marins pêcheurs  
Phot. Marine Michel  
IVR53\_20142900757NUCA



Locaux maritimes, vers 1936  
Phot. Marine Michel  
IVR53\_20142900756NUCA



Bâtiments portuaires (vers 1936)  
Phot. Erwana L'Haridon  
IVR53\_20142905772NUCA



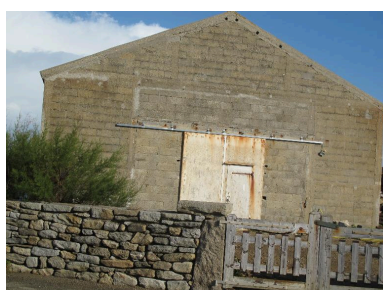
île-de-Sein : le port, digue  
de roc'h Piquet et Cap sizun  
Phot. Marine Michel  
IVR53\_20142900768NUCA



Abri composé de galets  
(construction récente) ; Beg ar lan  
Phot. Marine Michel  
IVR53\_20142900775NUCA



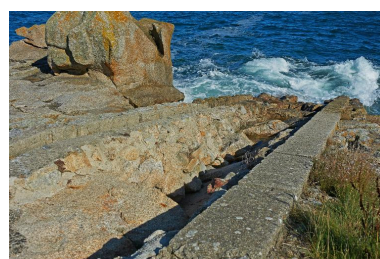
Abri composé de galets (Beg ar lan)  
Phot. Marine Michel  
IVR53\_20142900776NUCA



Ancien chantier naval,  
milieu 20e siècle, Port Caïc  
Phot. Erwana L'Haridon  
IVR53\_20142905777NUCA



Ancien chantier naval.  
milieu 20e siècle. Nifran.  
Phot. Erwana L'Haridon  
IVR53\_20142905778NUCA



Ancienne rampe de lancement  
du chantier naval du Nifran  
Phot. Marine Michel  
IVR53\_20142900761NUCA



Botte-sabots de marin  
(actuellement en mairie)  
Phot. Marine Michel  
IVR53\_20142900750NUCA



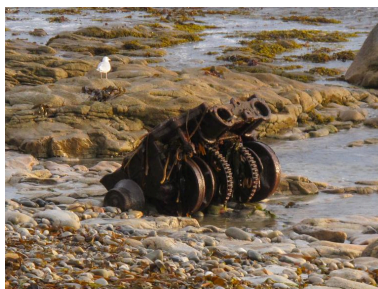
Amer du Nerroth  
Phot. Erwana L'Haridon  
IVR53\_20142905791NUCA



Hélice, vestige  
Phot. Erwana L'Haridon  
IVR53\_20142905793NUCA



Hélice du "Hélène",  
vestige, suite naufrage  
Phot. Erwana L'Haridon  
IVR53\_20142905794NUCA

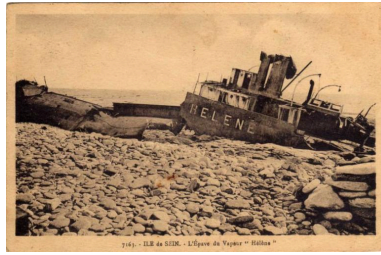


Vestige du vapeur "Hélène"  
Phot. Erwana L'Haridon  
IVR53\_20152905300NUCA



Phare de Men-Brial, abris du marin  
et station de sauvetage (île-de-Sein)  
Phot. Marine Michel  
IVR53\_20142900849NUCA





Carte postale. L'épave  
du vapeur Hélène  
Phot. Erwana L'Haridon  
IVR53\_20152905288NUCA



Le Port, cale de la Poste, ancienne  
coopérative, ty ar vag, Enez Sun  
Phot. Marine Michel  
IVR53\_20142900794NUCA



Tour du Gueveur  
Phot. Erwana L'Haridon  
IVR53\_20152905294NUCA



Conserverie,  
actuellement galerie d'Art  
Phot. Erwana L'Haridon  
IVR53\_20152905301NUCA



Goémon frais : engrais (octobre 2014)  
Phot. Erwana L'Haridon  
IVR53\_20152905302NUCA



Tourelle, phare de  
Tevennec (île-de-Sein)  
Phot. Erwana L'Haridon  
IVR53\_20152905309NUCA



Canot de sauvetage de  
l'île de Sein, Ville de Paris  
Phot. Erwana L'Haridon  
IVR53\_20152905319NUCA

## Dossiers liés

### Dossier(s) de synthèse :

Présentation de la commune de l'île-de-Sein (IA29002502) Bretagne, Finistère, Île-de-Sein

Le patrimoine public (île-de-Sein) (IA29131201) Bretagne, Finistère, Île-de-Sein

Les cales, digues et quais (île-de-Sein) (IA29131188) Bretagne, Finistère, Île-de-Sein

Les fours à goémon (île-de-Sein) (IA29005592) Bretagne, Finistère, Île-de-Sein

### Édifices repérés et/ou étudiés :

Abri du marin n°1, actuellement maison (île-de-Sein) (IA29131191) Bretagne, Finistère, Île-de-Sein, 35 quai des Paimpolais

Abri du marin n°2, actuellement musée (île-de-Sein) (IA29131196) Bretagne, Finistère, Île-de-Sein, 34 quai des Paimpolais

Corne à brume (île-de-Sein) (IA29131258) Bretagne, Finistère, Île-de-Sein

Phare de Men Brial (IA00006206) Bretagne, Finistère, Île-de-Sein, Men-Brial

Phare dit de Sein (IA00006205) Bretagne, Finistère, Île-de-Sein,  
Station de sauvetage n°1 (île-de-Sein) (IA29131193) Bretagne, Finistère, Île-de-Sein  
Station de sauvetage n°2 (île-de-Sein) (IA29131194) Bretagne, Finistère, Île-de-Sein, Men Brial

Auteur(s) du dossier : Erwana L'Haridon  
Copyright(s) : (c) Région Bretagne



Carte postale. Ile de Sein, Phare de Men-Brial, entrée du port, côté ouest. Ed. Gaby

IVR53\_20142905274NUCB

Auteur de l'illustration : Gaby

Date de prise de vue : 2014

(c) Région Bretagne

reproduction soumise à autorisation du titulaire des droits d'exploitation





Carte postale. L'entrée du port, côté ouest.

IVR53\_20152905289NUCA

Auteur de l'illustration : Erwana L'Haridon

Date de prise de vue : 2014

(c) Région Bretagne

reproduction soumise à autorisation du titulaire des droits d'exploitation



Carte postale. Ile de Sein, l'entrée du port.

IVR53\_20142905275NUCB

Auteur de l'illustration : Erwana L'Haridon

Date de prise de vue : 2014

(c) Région Bretagne

reproduction soumise à autorisation du titulaire des droits d'exploitation



Carte postale. L'avant port. Ed. Gaby

IVR53\_20152905287NUCB

Auteur de l'illustration : Gaby

Date de prise de vue : 2014

(c) Région Bretagne

reproduction soumise à autorisation du titulaire des droits d'exploitation





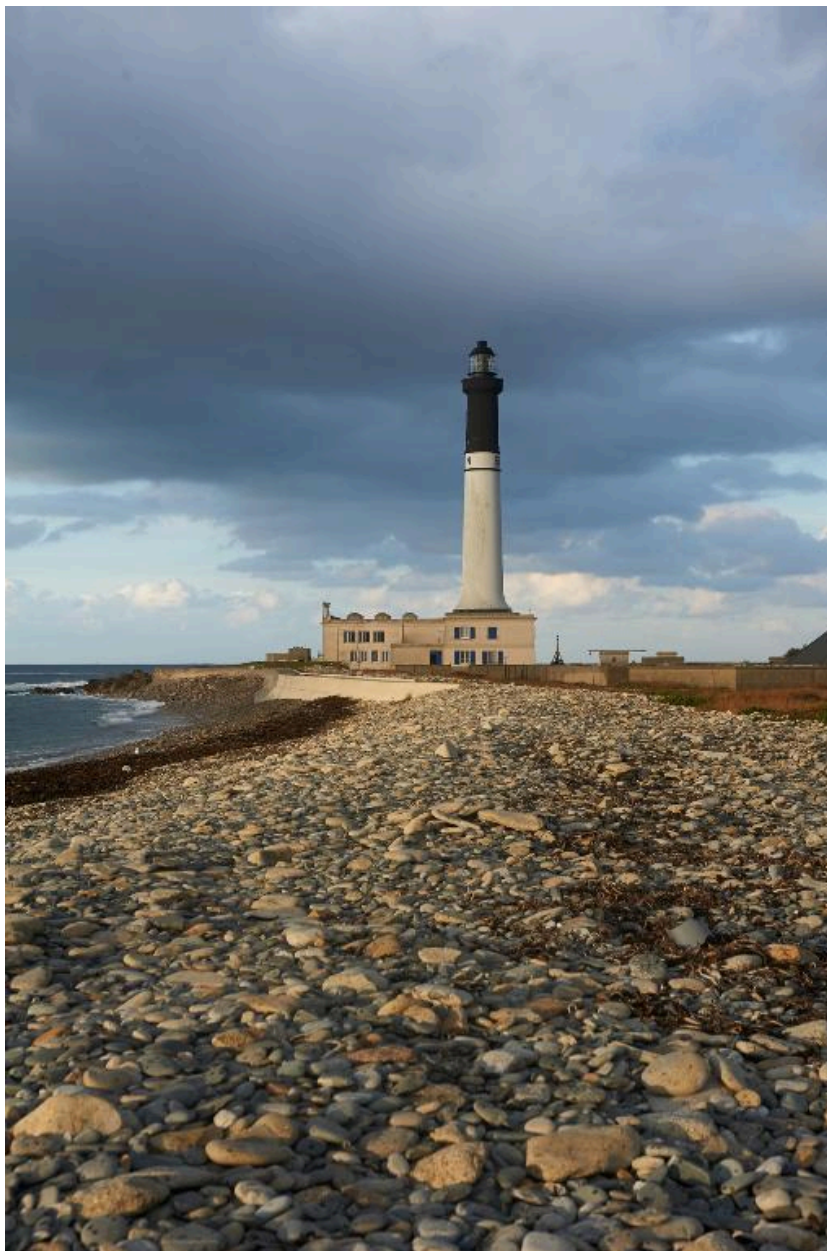
Carte postale. Le gueveur

IVR53\_20142905276NUCA

Date de prise de vue : 2014

(c) Région Bretagne

reproduction soumise à autorisation du titulaire des droits d'exploitation



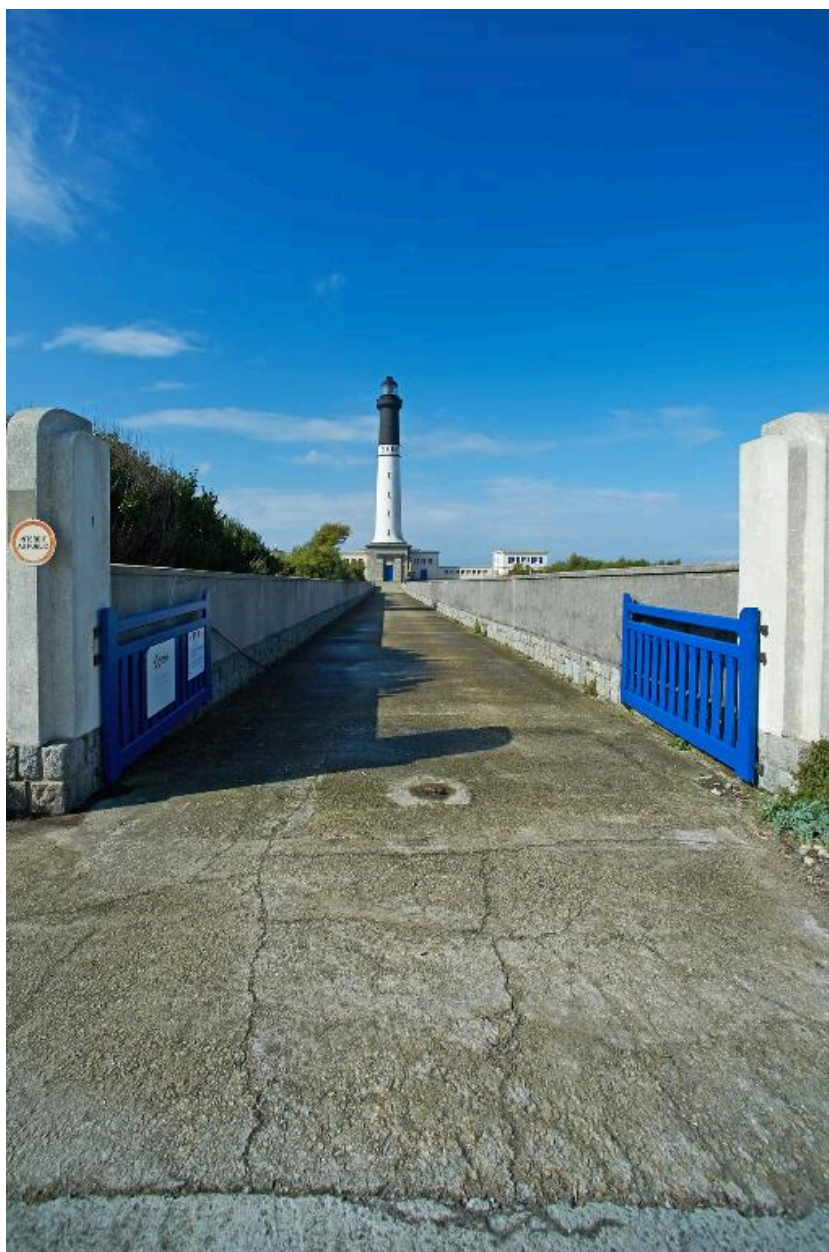
Phare de l'île-de-Sein

IVR53\_20142900770NUCA

Auteur de l'illustration : Marine Michel

(c) Région Bretagne

reproduction soumise à autorisation du titulaire des droits d'exploitation



Phare de l'île-de-Sein

IVR53\_20142900745NUCA

Auteur de l'illustration : Marine Michel

(c) Région Bretagne

reproduction soumise à autorisation du titulaire des droits d'exploitation





Phare de l'île-de-Sein et amer de Plas ar skoul

IVR53\_20142900772NUCA

Auteur de l'illustration : Marine Michel

(c) Région Bretagne

reproduction soumise à autorisation du titulaire des droits d'exploitation



Phare de l'île-de-Sein et amers de Plas ar skoul

IVR53\_20142900773NUCA

Auteur de l'illustration : Marine Michel

(c) Région Bretagne

reproduction soumise à autorisation du titulaire des droits d'exploitation



Amer : Plas ar Skoul

IVR53\_20142900771NUCA

Auteur de l'illustration : Marine Michel

(c) Région Bretagne

reproduction soumise à autorisation du titulaire des droits d'exploitation





Môle de Men-Brial, fin 19e siècle

IVR53\_20142905796NUCA

Auteur de l'illustration : Erwana L'Haridon

Date de prise de vue : 2014

(c) Région Bretagne

reproduction soumise à autorisation du titulaire des droits d'exploitation



Phare de Men-Brial et embarcadère du Guernic ; bateau de sauvetage

IVR53\_20142900760NUCA

Auteur de l'illustration : Marine Michel

(c) Région Bretagne

reproduction soumise à autorisation du titulaire des droits d'exploitation



Abri du Marin n°1, vue générale

IVR53\_20142900765NUCA

Auteur de l'illustration : Marine Michel

(c) Région Bretagne

reproduction soumise à autorisation du titulaire des droits d'exploitation





Abri du marin n°2

IVR53\_20142900767NUCA

Auteur de l'illustration : Marine Michel

(c) Région Bretagne

reproduction soumise à autorisation du titulaire des droits d'exploitation



Quai des Français libres, escalier, vue rapprochée

IVR53\_20142900752NUCA

Auteur de l'illustration : Marine Michel

(c) Région Bretagne

reproduction soumise à autorisation du titulaire des droits d'exploitation





Ancienne coopérative des marins pêcheurs

IVR53\_20142900757NUCA

Auteur de l'illustration : Marine Michel

(c) Région Bretagne

reproduction soumise à autorisation du titulaire des droits d'exploitation





Locaux maritimes, vers 1936

IVR53\_20142900756NUCA

Auteur de l'illustration : Marine Michel

(c) Région Bretagne

reproduction soumise à autorisation du titulaire des droits d'exploitation



Bâtiments portuaires (vers 1936)

IVR53\_20142905772NUCA

Auteur de l'illustration : Erwana L'Haridon

Date de prise de vue : 2014

(c) Région Bretagne

reproduction soumise à autorisation du titulaire des droits d'exploitation



île-de-Sein : le port, digue de roc'h Piquet et Cap sizun

IVR53\_20142900768NUCA

Auteur de l'illustration : Marine Michel

(c) Région Bretagne

reproduction soumise à autorisation du titulaire des droits d'exploitation





Abri composé de galets (construction récente) ; Beg ar lan

IVR53\_20142900775NUCA

Auteur de l'illustration : Marine Michel

(c) Région Bretagne

reproduction soumise à autorisation du titulaire des droits d'exploitation



Abri composé de galets (Beg ar lan)

IVR53\_20142900776NUCA

Auteur de l'illustration : Marine Michel

(c) Région Bretagne

reproduction soumise à autorisation du titulaire des droits d'exploitation





Ancien chantier naval, milieu 20e siècle, Port Caïc

IVR53\_20142905777NUCA

Auteur de l'illustration : Erwana L'Haridon

Date de prise de vue : 2014

(c) Région Bretagne

reproduction soumise à autorisation du titulaire des droits d'exploitation





Ancien chantier naval. milieu 20e siècle. Nifran.

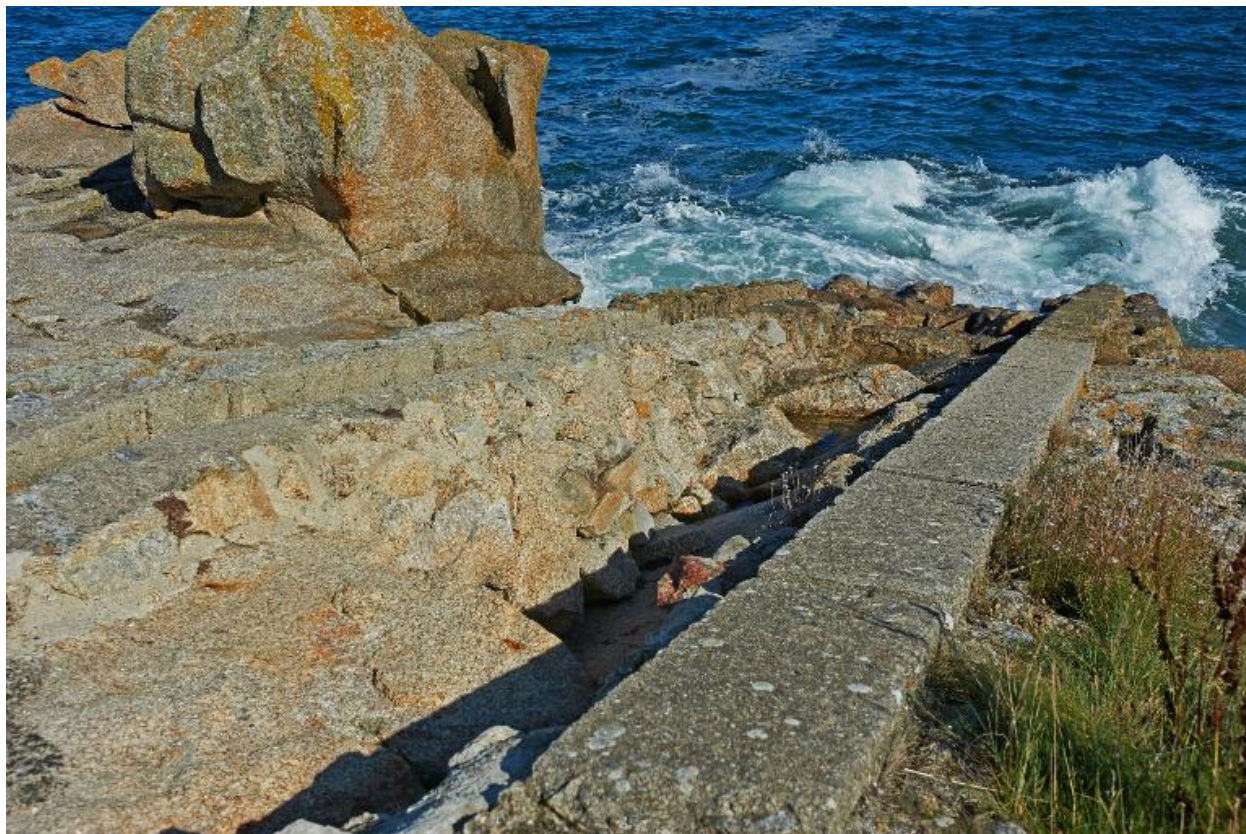
IVR53\_20142905778NUCA

Auteur de l'illustration : Erwana L'Haridon

Date de prise de vue : 2014

(c) Région Bretagne

reproduction soumise à autorisation du titulaire des droits d'exploitation



Ancienne rampe de lancement du chantier naval du Nifran

IVR53\_20142900761NUCA

Auteur de l'illustration : Marine Michel

(c) Région Bretagne

reproduction soumise à autorisation du titulaire des droits d'exploitation





Botte-sabots de marin (actuellement en mairie)

IVR53\_20142900750NUCA

Auteur de l'illustration : Marine Michel

(c) Région Bretagne

reproduction soumise à autorisation du titulaire des droits d'exploitation





Amer du Nerroth

IVR53\_20142905791NUCA

Auteur de l'illustration : Erwana L'Haridon

Date de prise de vue : 2014

(c) Région Bretagne

reproduction soumise à autorisation du titulaire des droits d'exploitation



Hélice, vestige

IVR53\_20142905793NUCA

Auteur de l'illustration : Erwana L'Haridon

Date de prise de vue : 2014

(c) Région Bretagne

reproduction soumise à autorisation du titulaire des droits d'exploitation





Hélice du "Hélène", vestige, suite naufrage

IVR53\_20142905794NUCA

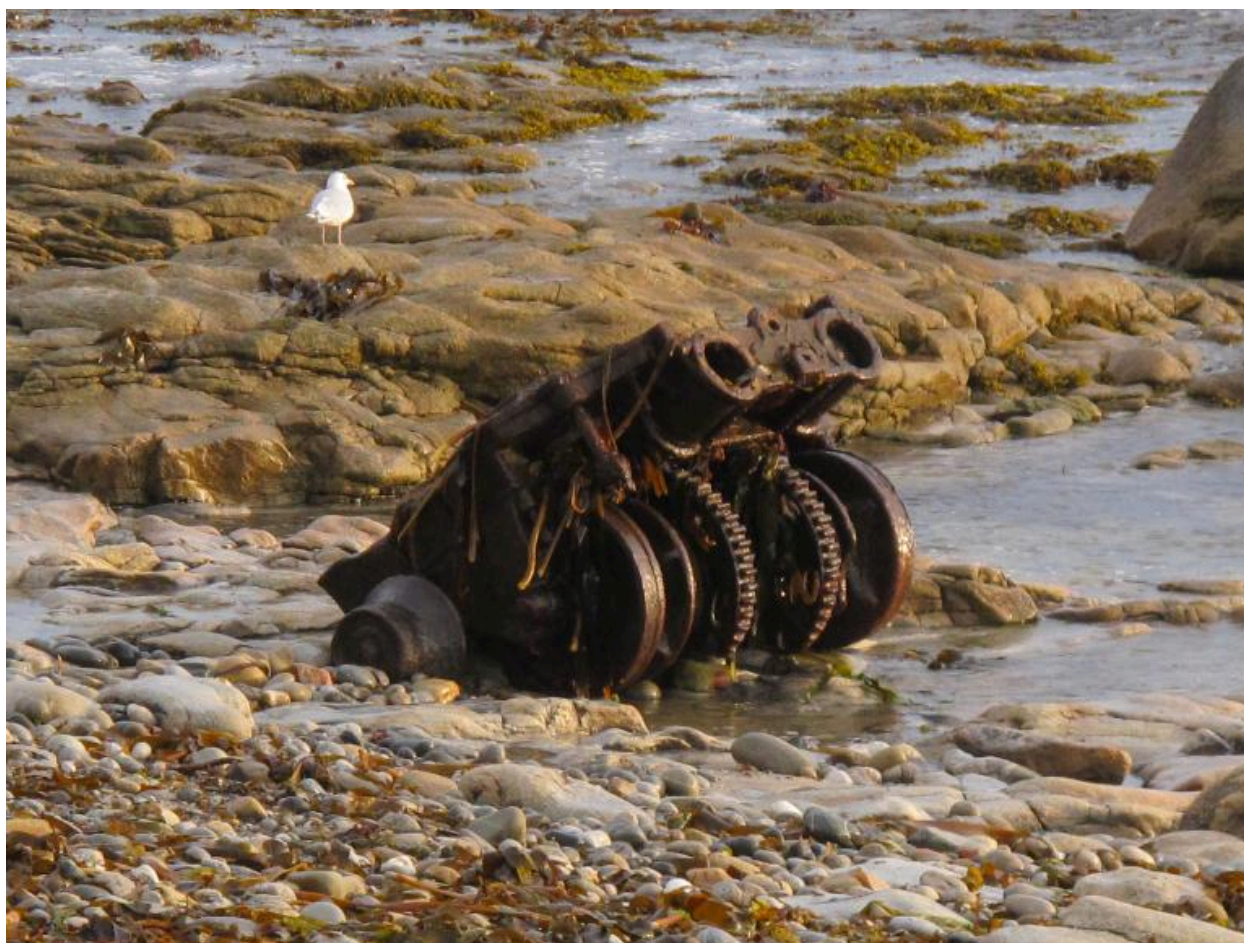
Auteur de l'illustration : Erwana L'Haridon

Date de prise de vue : 2014

(c) Région Bretagne

reproduction soumise à autorisation du titulaire des droits d'exploitation





Vestige du vapeur "Hélène"

IVR53\_20152905300NUCA

Auteur de l'illustration : Erwana L'Haridon

Date de prise de vue : 2014

(c) Région Bretagne

reproduction soumise à autorisation du titulaire des droits d'exploitation



Phare de Men-Brial, abris du marin et station de sauvetage (île-de-Sein)

IVR53\_20142900849NUCA

Auteur de l'illustration : Marine Michel

(c) Région Bretagne

reproduction soumise à autorisation du titulaire des droits d'exploitation





Carte postale. L'épave du vapeur Hélène

IVR53\_20152905288NUCA

Auteur de l'illustration : Erwana L'Haridon

Date de prise de vue : 2014

(c) Région Bretagne

reproduction soumise à autorisation du titulaire des droits d'exploitation





Le Port, cale de la Poste, ancienne coopérative, ty ar vag, Enez Sun

IVR53\_20142900794NUCA

Auteur de l'illustration : Marine Michel

(c) Région Bretagne

reproduction soumise à autorisation du titulaire des droits d'exploitation



Tour du Gueveur

IVR53\_20152905294NUCA

Auteur de l'illustration : Erwana L'Haridon

Date de prise de vue : 2014

(c) Région Bretagne

reproduction soumise à autorisation du titulaire des droits d'exploitation



Conserverie, actuellement galerie d'Art

IVR53\_20152905301NUCA

Auteur de l'illustration : Erwana L'Haridon

Date de prise de vue : 2014

(c) Région Bretagne

reproduction soumise à autorisation du titulaire des droits d'exploitation





Goémon frais : engrais (octobre 2014)

IVR53\_20152905302NUCA

Auteur de l'illustration : Erwana L'Haridon

Date de prise de vue : 2014

(c) Région Bretagne

reproduction soumise à autorisation du titulaire des droits d'exploitation



Tourelle, phare de Tevennec (île-de-Sein)

IVR53\_20152905309NUCA

Auteur de l'illustration : Erwana L'Haridon

Date de prise de vue : 2014

(c) Région Bretagne

reproduction soumise à autorisation du titulaire des droits d'exploitation



Canot de sauvetage de l'île de Sein, Ville de Paris

IVR53\_20152905319NUCA

Auteur de l'illustration : Erwana L'Haridon

Date de prise de vue : 2014

(c) Région Bretagne

reproduction soumise à autorisation du titulaire des droits d'exploitation