

Bretagne, Ille-et-Vilaine  
Trimer

## Eglise paroissiale Saint-Michel, Saint-Amand (Trimer)

### Références du dossier

Numéro de dossier : IA00130892

Date de l'enquête initiale : 1994

Date(s) de rédaction : 1994, 2006

Cadre de l'étude : enquête thématique départementale Inventaire des églises et chapelles d'Ille-et-Vilaine, inventaire préliminaire Trimer

Degré d'étude : étudié

### Désignation

Dénomination : église paroissiale

Vocable : Saint-Michel, Saint-Amand

Parties constituantes non étudiées : enclos, monument aux morts

### Compléments de localisation

Milieu d'implantation : en village

Références cadastrales : A, 399

### Historique

Une première chapelle appartenant à l'abbaye Saint-Georges de Rennes est mentionnée en 1202. Assujettie à la paroisse de Tinténiac, elle demeurera simple trève jusqu'en 1803, date à laquelle elle est érigée en église paroissiale. L'exercice du culte sera momentanément interrompu entre 1811 et 1826 puis rétabli officiellement par une ordonnance royale. L'église actuelle, modeste et presque austère est une reconstruction de 1842 sur un emplacement d'origine.

Période(s) principale(s) : 2e quart 19e siècle

Dates : 1842 (porte la date)

### Description

Plan en croix latine, clocher en façade, sacristie accolée au chevet, chevet plat. Inscription partiellement lisible donnant les noms des commanditaire, mur extérieur du chevet : VAILLANT/ GLEMEE (.) / ROBERT (.) / PRECHOUX.

### Éléments descriptifs

Matériau(x) du gros-oeuvre, mise en oeuvre et revêtement : granite ; schiste ; moellon ; pierre de taille ; appareil mixte

Matériau(x) de couverture : ardoise

Plan : plan en croix latine

Étage(s) ou vaisseau(x) : 1 vaisseau

Type(s) de couverture : toit à longs pans ; flèche polygonale ; noue ; pignon découvert ; croupe

### Typologies et état de conservation

Typologies : clocher en façade ; chevet plat ; sacristie accolée au chevet

### Statut, intérêt et protection

Statut de la propriété : propriété publique

## Références documentaires

### Documents d'archive

- A. D. Ile-et-Vilaine : série 1V 681 (1843, certificat début travaux de reconstruction).  
p.

### Documents figurés

- Plan cadastral de la commune de Trimer, terminé sur le terrain le 15 septembre 1834, par M. Roger, géomètre (A.D.Ille-et-Vilaine : série P).

## Annexe 1

20063507857NUC : Archives départementales d'Ile-et-Vilaine

19933500936XB : AD, Ile-et-Vilaine, 6Fi.

### *Données complémentaires*

#### Données complémentaires architecture IP35

Données complémentaires architecture IP35 : inventaire préliminaire des communes du département d'Ile-et-Vilaine

HYPOI	sans objet
HYPOE	sans objet
MURS1	granite ; schiste ; moellon ; pierre de taille ; appareil mixte
SCLE1	2e quart 19e siècle
IAUT	unicum
ICHR	unicum
IESP	unicum commune
ICONTX	intégré
PINTE	Oeuvre étudiée lors de l'enquête thématique préliminaire terminée en 1994, sur les églises et chapelles d' Ile-et-Vilaine. Une mise à jour des données a été effectuée lors de l'enquête communale.
SEL	étudié

## Illustrations



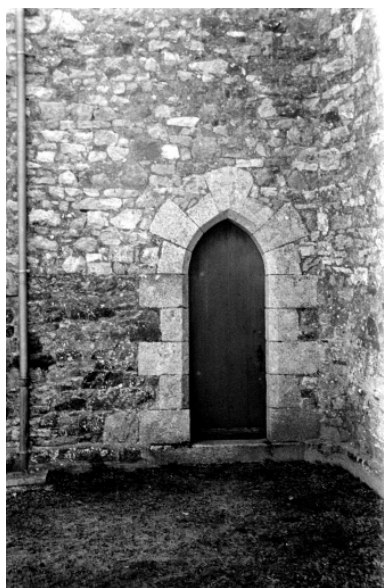
Extrait du cadastre de 1834, le bourg  
Repro. Archives  
départementales d'Ille-et-Vilaine  
IVR53\_20063507857NUC



Elévation Ouest : vue générale  
(Carte postale ancienne, AD35 : 6Fi)  
Phot. Guy Artur, Phot.  
Norbert Lambart  
IVR53\_19933500936XB



Etat en 1970  
Repro. Véronique Orain  
IVR53\_19703501842NUC



Etat en 1970, entrée latérale  
Phot. Barguil, Phot. A. Le Bihan  
IVR53\_19703501844NUC



Etat en 1970, enclos  
avec niche et bénitier  
Phot. Barguil, Phot. A. Le Bihan  
IVR53\_19703501845NUC



Etat en 1970  
Repro. Véronique Orain  
IVR53\_19703501843NUC



Etat en 1994, élévation  
Sud : vue générale  
Phot. Guy Artur, Phot.  
Norbert Lambart  
IVR53\_19943500722X



Etat en 1994, élévation  
Est : vue générale  
Phot. Guy Artur, Phot.  
Norbert Lambart  
IVR53\_19943500723X



Vue générale, façade Sud  
Phot. Norbert Lambart  
IVR53\_20063500541NUCA



Façade Sud  
Phot. Norbert Lambart  
IVR53\_20063500542NUCA



Vue Sud-Est  
Phot. Norbert Lambart  
IVR53\_20063500600NUCA



Façade Sud, détail, inscription  
Phot. Norbert Lambart  
IVR53\_20063500536NUCA



Vue intérieure prise  
de la nef vers le chœur



Vue intérieure prise  
du chœur vers la nef  
Phot. Bernard Bègne  
IVR53\_20063500103NUCA

Phot. Bernard Bègne  
IVR53\_20063500101NUCA

## Dossiers liés

### Dossiers de synthèse :

Les églises et chapelles d'Ille-et-Vilaine (IA00131084)

Présentation de la commune de Trimer (IA35041631) Bretagne, Ille-et-Vilaine, Trimer

Architecture religieuse, funéraire ou commémorative sur la commune de Trimer (IA35041635) Bretagne, Ille-et-Vilaine, Trimer

### Oeuvre(s) contenue(s) :

Le patrimoine mobilier de l'église (IM35020014) Bretagne, Ille-et-Vilaine, Trimer

Auteur(s) du dossier : Isabelle Barbedor, Véronique Orain

Copyright(s) : (c) Inventaire général



Extrait du cadastre de 1834, le bourg

IVR53\_20063507857NUC

Auteur de l'illustration (reproduction) : Archives départementales d'Ille-et-Vilaine

Technique de relevé : relevé manuel ;

(c) Conseil général d'Ille-et-Vilaine

reproduction soumise à autorisation du titulaire des droits d'exploitation



Elévation Ouest : vue générale (Carte postale ancienne, AD35 : 6Fi)

IVR53\_19933500936XB

Auteur de l'illustration : Guy Artur, Auteur de l'illustration : Norbert Lambart

(c) Inventaire général, ADAGP

reproduction soumise à autorisation du titulaire des droits d'exploitation



Etat en 1970

IVR53\_19703501842NUC

Auteur de l'illustration (reproduction) : Véronique Orain

(c) Inventaire général, ADAGP

reproduction soumise à autorisation du titulaire des droits d'exploitation



Etat en 1970, entrée latérale

IVR53\_19703501844NUC

Auteur de l'illustration : Barguil, Auteur de l'illustration : A. Le Bihan

(c) Inventaire général, ADAGP

reproduction soumise à autorisation du titulaire des droits d'exploitation



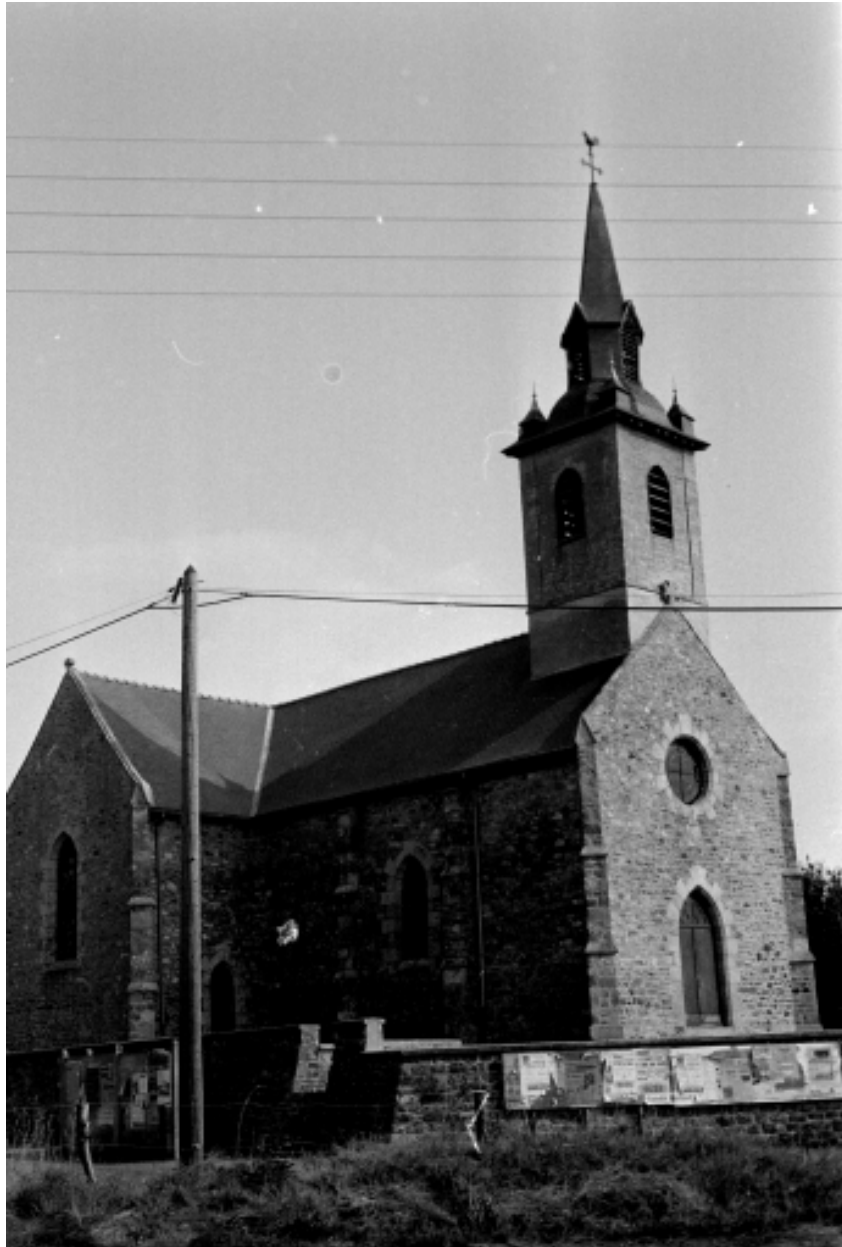
Etat en 1970, enclos avec niche et bénitier

IVR53\_19703501845NUC

Auteur de l'illustration : Barguil, Auteur de l'illustration : A. Le Bihan

(c) Inventaire général, ADAGP

reproduction soumise à autorisation du titulaire des droits d'exploitation



Etat en 1970

IVR53\_19703501843NUC

Auteur de l'illustration (reproduction) : Véronique Orain

(c) Inventaire général, ADAGP

reproduction soumise à autorisation du titulaire des droits d'exploitation



Etat en 1994, élévation Sud : vue générale

IVR53\_19943500722X

Auteur de l'illustration : Guy Artur, Auteur de l'illustration : Norbert Lambart

(c) Inventaire général, ADAGP

reproduction soumise à autorisation du titulaire des droits d'exploitation



Etat en 1994, élévation Est : vue générale

IVR53\_19943500723X

Auteur de l'illustration : Guy Artur, Auteur de l'illustration : Norbert Lambart

(c) Inventaire général, ADAGP

reproduction soumise à autorisation du titulaire des droits d'exploitation



Vue générale, façade Sud

IVR53\_20063500541NUCA

Auteur de l'illustration : Norbert Lambart

(c) Inventaire général, ADAGP

reproduction soumise à autorisation du titulaire des droits d'exploitation



Façade Sud

IVR53\_20063500542NUCA

Auteur de l'illustration : Norbert Lambart

(c) Inventaire général, ADAGP

reproduction soumise à autorisation du titulaire des droits d'exploitation



Vue Sud-Est

IVR53\_20063500600NUCA

Auteur de l'illustration : Norbert Lambart

(c) Inventaire général, ADAGP

reproduction soumise à autorisation du titulaire des droits d'exploitation



Façade Sud, détail, inscription

IVR53\_20063500536NUCA

Auteur de l'illustration : Norbert Lambart

(c) Inventaire général, ADAGP

reproduction soumise à autorisation du titulaire des droits d'exploitation



Vue intérieure prise de la nef vers le chœur

IVR53\_20063500101NUCA

Auteur de l'illustration : Bernard Bègne

(c) Inventaire général, ADAGP

reproduction soumise à autorisation du titulaire des droits d'exploitation



Vue intérieure prise du chœur vers la nef

IVR53\_20063500103NUCA

Auteur de l'illustration : Bernard Bègne

(c) Inventaire général, ADAGP

reproduction soumise à autorisation du titulaire des droits d'exploitation