

Bretagne, Morbihan  
Josselin  
1 rue Glatinier, 2 rue du Val d'Oust

## Maison, 1 rue Glatinier (Josselin)

### Références du dossier

Numéro de dossier : IA00121571  
Date de l'enquête initiale : 1992  
Date(s) de rédaction : 1992, 1993, 2010  
Cadre de l'étude : inventaire topographique , inventaire topographique communes riveraines du canal (Nantes à Brest)  
Degré d'étude : étudié

### Désignation

Dénomination : maison

### Compléments de localisation

Milieu d'implantation : en ville  
Références cadastrales : 1983, AK, 232

### Historique

Maison portant la date de 1683 sur une lucarne de l'élévation nord, restaurée au 19e siècle.  
Période(s) principale(s) : 4e quart 17e siècle ()  
Période(s) secondaire(s) : 19e siècle  
Dates : 1683 (porte la date)

### Description

#### Éléments descriptifs

Matériau(x) du gros-oeuvre, mise en oeuvre et revêtement : schiste, moellon  
Matériau(x) de couverture : ardoise  
Étage(s) ou vaisseau(x) : sous-sol, 1 étage carré, comble à surcroît  
Élévations extérieures : élévation ordonnancée  
Type(s) de couverture : toit à longs pans brisés  
Escaliers : escalier dans-oeuvre : escalier tournant à retours avec jour

#### Typologies et état de conservation

Typologies : mitoyen(ne)

### Statut, intérêt et protection

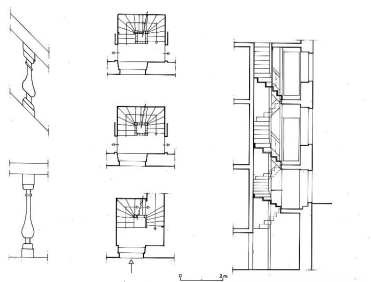
Statut de la propriété : propriété privée

### Annexe 1

**Inventaire topographique sur le canton de Josselin, 1992 :**

[Lien PDF](#)

## Illustrations



Maison, escalier : coupe, plan et détails des balustres (état en 1994)  
Repro. Guy Artur, Repro.  
Norbert Lambart, Autr. Nicole Le  
Net, Autr. Yves Carpentier  
IVR53\_19945600121P



Maison : élévation nord (état en 1994)  
Phot. Guy Artur, Phot.  
Norbert Lambart  
IVR53\_19945600504X



Maison : élévation est (état en 1994)  
Phot. Guy Artur, Phot.  
Norbert Lambart  
IVR53\_19945600505X



Maison, rez-de-chaussée : départ  
de l'escalier (état en 1994)  
Phot. Guy Artur, Phot.  
Norbert Lambart  
IVR53\_19945600507X



Maison : l'escalier entre le premier et  
le deuxième niveaux (état en 1994)  
Phot. Guy Artur, Phot.  
Norbert Lambart  
IVR53\_19945600508X



Maison, départ de l'escalier :  
un balustre (état en 1994)  
Phot. Guy Artur, Phot.  
Norbert Lambart  
IVR53\_19945600506X



Vue nord-est  
Phot. Baptiste Oligo



Vue nord-ouest  
Phot. Baptiste Oligo



Linteau daté, détail, vue nord-ouest  
Phot. Baptiste Oligo

IVR53\_20255610751NUCA

IVR53\_20255610752NUCA

IVR53\_20255610753NUCA

## **Dossiers liés**

### **Dossiers de synthèse :**

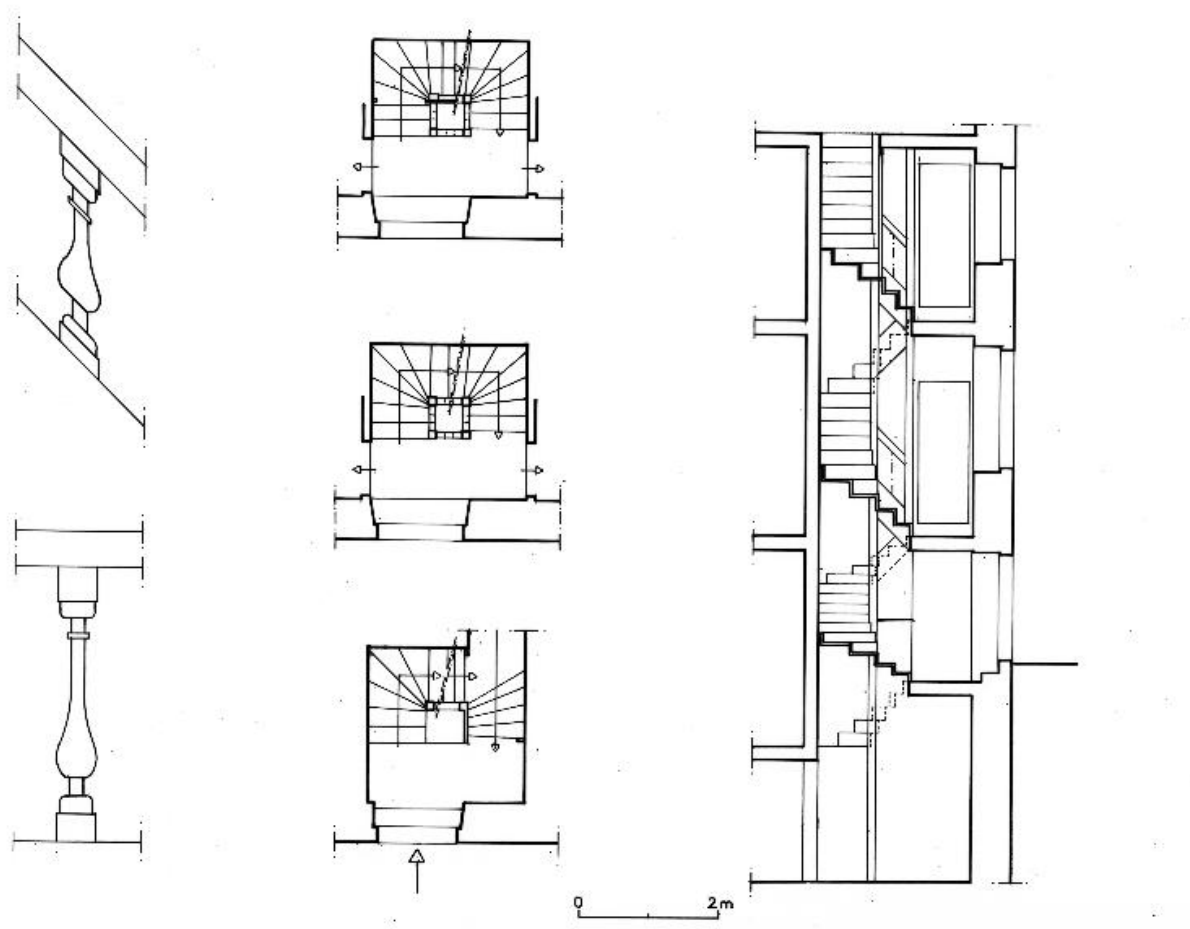
Présentation de la commune de Josselin (IA00121580) Bretagne, Morbihan, Josselin

Les maisons de la commune de Josselin (IA00121577) Bretagne, Morbihan, Josselin

### **Oeuvre(s) contenue(s) :**

Auteur(s) du dossier : Marie-Dominique Menant, Christel Douard

Copyright(s) : (c) Inventaire général ; (c) Région Bretagne



Maison, escalier : coupe, plan et détails des balustres (état en 1994)

IVR53\_19945600121P

Auteur de l'illustration (reproduction) : Guy Artur, Auteur de l'illustration (reproduction) : Norbert Lambart

Auteur du document reproduit : Nicole Le Net, Yves Carpentier

Technique de relevé : relevé manuel ;

(c) Inventaire général, ADAGP

reproduction soumise à autorisation du titulaire des droits d'exploitation



Maison : élévation nord (état en 1994)

IVR53\_19945600504X

Auteur de l'illustration : Guy Artur, Auteur de l'illustration : Norbert Lambart

(c) Inventaire général, ADAGP ; (c) Région Bretagne

reproduction soumise à autorisation du titulaire des droits d'exploitation



Maison : élévation est (état en 1994)

IVR53\_19945600505X

Auteur de l'illustration : Guy Artur, Auteur de l'illustration : Norbert Lambart

(c) Inventaire général, ADAGP ; (c) Région Bretagne

reproduction soumise à autorisation du titulaire des droits d'exploitation





Maison, rez-de-chaussée : départ de l'escalier (état en 1994)

IVR53\_19945600507X

Auteur de l'illustration : Guy Artur, Auteur de l'illustration : Norbert Lambart

(c) Inventaire général, ADAGP ; (c) Région Bretagne

reproduction soumise à autorisation du titulaire des droits d'exploitation



Maison : l'escalier entre le premier et le deuxième niveaux (état en 1994)

IVR53\_19945600508X

Auteur de l'illustration : Guy Artur, Auteur de l'illustration : Norbert Lambart

(c) Inventaire général, ADAGP ; (c) Région Bretagne

reproduction soumise à autorisation du titulaire des droits d'exploitation





Maison, départ de l'escalier : un balustre (état en 1994)

IVR53\_19945600506X

Auteur de l'illustration : Guy Artur, Auteur de l'illustration : Norbert Lambart

(c) Inventaire général, ADAGP ; (c) Région Bretagne

reproduction soumise à autorisation du titulaire des droits d'exploitation



Vue nord-est

IVR53\_20255610751NUCA

Auteur de l'illustration : Baptiste Oligo

Date de prise de vue : 2025

(c) Pays de Ploërmel

reproduction soumise à autorisation du titulaire des droits d'exploitation



Vue nord-ouest

IVR53\_20255610752NUCA

Auteur de l'illustration : Baptiste Oligo

Date de prise de vue : 2025

(c) Pays de Ploërmel

reproduction soumise à autorisation du titulaire des droits d'exploitation





Linteau daté, détail, vue nord-ouest

IVR53\_20255610753NUCA

Auteur de l'illustration : Baptiste Oligo

Date de prise de vue : 2025

(c) Pays de Ploërmel

reproduction soumise à autorisation du titulaire des droits d'exploitation