

Bretagne, Morbihan
Sarzeau
Truscat

Château, Truscat (Sarzeau)

Références du dossier

Numéro de dossier : IA00127660

Date de l'enquête initiale : 1992

Date(s) de rédaction : 1994

Cadre de l'étude : inventaire topographique , enquête thématique régionale Inventaire des châteaux du 19e siècle en Bretagne

Degré d'étude : étudié

Désignation

Dénomination : château

Parties constituantes non étudiées : cour, jardin, écurie, chapelle, logement, buanderie, bûcher, communs, parc, mur de clôture

Compléments de localisation

Milieu d'implantation : isolé

Références cadastrales : 1827. AI 100 A 105 ; 1980, I1, 37

Historique

Manoir mentionné au 15e siècle, appartenant aux Maubec. Acheté entre 1507 et 1515 par Etienne de Francheville : communs à l'est, vestiges de l'ancien manoir, datant du 16e siècle, remaniés. Ecuries en ruine au nord, logement, bûcher et buanderie de la 2e moitié du 17e siècle. Chapelle construite entre 1625 et 1630, portant les armes de Claude de Francheville et de Perrine Huart, et de la famille de Goulaine. Château construit à partir de 1702 pour Gervais de Francheville. En 1830, les pavillons latéraux sont surélevés et doublés au sud, les fenêtres reprises, les murs du jardin au nord supprimés. Probablement vers 1855 (date de commande de pierres calcaire en Charente), les lucarnes sont ajoutées, le décor intérieur en partie repris, Charier, architecte vannetais intervenant dans les travaux.

Période(s) principale(s) : 16e siècle, 1er quart 18e siècle, 2e quart 19e siècle

Période(s) secondaire(s) : 17e siècle

Dates : 1830 (daté par travaux historiques), 1855 (daté par travaux historiques)

Auteur(s) de l'oeuvre : Charier, Jules de Francheville (auteur commanditaire, attribution par travaux historiques)

Description

Château en moellon de granite enduit, lucarnes et décor en calcaire à 1 étage carré et étage de comble, à élévation ordonnancée, toit à longs pans à croupes sur la partie centrale, en pavillon sur les corps latéraux, escalier dans-oeuvre, tournant à retours avec jour à rampe en ferronnerie avec cage ouverte dans le corps central, à retours sans jour en charpente dans le pavillon ouest ; communs en moellon de granite, en rez-de-chaussée avec comble à surcroît, toit à longs pans à pignon couvert, escalier extérieur droit ; chapelle en moellon de granite, décor en calcaire, à vaisseau unique, toit à longs pans à pignon découvert à l'ouest, à croupe ronde à l'est, à lambris de couverture ; écuries au nord en moellon de granite, en rez-de-chaussée et comble à surcroît, toit à longs pans brisés (détruit) ; logement, bûcher au sud en moellon de granite, à toit à longs pans à pignon découvert, en rez-de-chaussée avec comble à surcroît.

Éléments descriptifs

Matériau(x) du gros-oeuvre, mise en oeuvre et revêtement : granite ; calcaire ; enduit ; moellon

Matériau(x) de couverture : ardoise

Étage(s) ou vaisseau(x) : 1 étage carré, étage de comble, comble à surcroît, 1 vaisseau

Couvrements : lambris de couverture

Élévations extérieures : élévation ordonnancée

Type(s) de couverture : toit à longs pans ; toit en pavillon ; croupe ronde ; pignon découvert ; pignon couvert

Escaliers : escalier dans-oeuvre : escalier tournant à retours avec jour, en maçonnerie, cage ouverte ; escalier dans-oeuvre : escalier tournant à retours sans jour ; escalier de distribution extérieur : escalier droit

Typologies et état de conservation

Typologies : château à plan allongé, double en profondeur, style des ingénieurs, 9 travées, avant corps, évier ; Agrandissement ; restauration. Néo-XVIIe siècle

Décor

Techniques : sculpture

Représentations : armoiries ; fronton ; volute ; vase ; mascarons ; enfant ; cuir découpé ; mufle de lion ; rinceau

Précision sur les représentations :

Armes, support : chapelle, pierre encastrée dans le fronton de la porte nord, armes des Francheville et des Huart ; armes, support : blochets de la chapelle, armes des Francheville et des Goulaine ; sujet : fronton, support : corps central, élévations nord et sud ; sujet : volutes, vases, mascarons, support : lucarnes ; sujet : enfant, mufles de lion, cuir découpé, guirlandes, support : cheminée de la salle à manger.

Statut, intérêt et protection

Intérêt de l'œuvre : à signaler

Statut de la propriété : propriété privée

Présentation

Ce dossier correspond à une transcription numérique d'éléments d'enquêtes antérieures à 2000. Tout enrichissement est le bienvenu

Références documentaires

Documents figurés

- **2881.- Presqu'île de Rhuys.- Le Château de Truscat (1702)** . Collection H. Laurent, Port-Louis (A.D. Ille-et-Vilaine. Série 6 Fi ; 6 Fi Sarzeau).
- **1020.- SARZEAU.- Le Château de Truscat**, Collection David, Vannes. (A.D. Ille-et-Vilaine. Série 6 Fi ; 6 Fi Sarzeau).
- **70.- SARZEAU.- Le Château de Truscat**, Cliché Le Merle, Collection David, Vannes. (A.D. Ille-et-Vilaine. Série 6 Fi ; 6 Fi Sarzeau).

Bibliographie

- **Dictionnaire des châteaux et manoirs du Morbihan.**
FLOQUET, Charles. **Dictionnaire des châteaux et manoirs du Morbihan.** Mayenne : Yves Floch, éd., 1991.
p. 243-244
Région Bretagne (Service de l'Inventaire du patrimoine culturel)

Annexe 1

Inventaire topographique de la commune de Sarzeau, 1992 :

Lien [PDF](#)

Annexe 2

Archives départementales

20035604289NUCB : Archives départementales d'Ille-et-Vilaine, 6 Fi Sarzeau.

20035604290NUCB : Archives départementales d'Ille-et-Vilaine, 6 Fi Sarzeau.

Illustrations



Château, extrait cadastral
1828, section AI.
Repro. Guy Artur,
Repro. Norbert Lambart,
Phot. Auteur inconnu
IVR53_19935600225X



Château, dessin, avant
1830, signé F.P., coll. Part.
Repro. Guy Artur, Repro.
Norbert Lambart, Autr. F. P.
IVR53_19935602311X



Château, vue générale, château
de Truscat (1702). (reproduction
carte postale ancienne, vol. 4
Morbihan). Cl. Inv. P. Corbière.
Repro. Pascal Corbière
IVR53_19935600203X



Vue de la façade postérieure
Phot. Elise Lauranceau,
Autr. Henri Laurent
IVR53_20035604290NUCB



Vue de la façade principale
Autr. Henri Laurent
IVR53_20035604289NUCB



Vue aérienne nord
Phot. Guy Artur, Phot.
Norbert Lambart
IVR53_19945600423ZA



Château, vue aérienne nord-ouest.
Phot. Guy Artur, Phot.
Norbert Lambart
IVR53_19945600417XA



Vue aérienne sud.
Phot. Guy Artur, Phot.
Norbert Lambart
IVR53_19945600416XA



Vue aérienne nord-ouest.
Phot. Guy Artur, Phot.
Norbert Lambart
IVR53_19945600415X



Vue aérienne sud.
Phot. Guy Artur, Phot.
Norbert Lambart
IVR53_19945600414X



Vue aérienne sud-est.
Phot. Guy Artur, Phot.
Norbert Lambart
IVR53_19945600413X



Vue aérienne sud-est.
Phot. Guy Artur, Phot.
Norbert Lambart
IVR53_19945600412X



Vue aérienne sud-ouest
Phot. Guy Artur, Phot.
Norbert Lambart
IVR53_19945600383ZA



Vue aérienne sud-est.
Phot. Guy Artur, Phot.
Norbert Lambart
IVR53_19945600410XA



Vue aérienne nord
Phot. Guy Artur, Phot.
Norbert Lambart
IVR53_19945600428ZA



Vue aérienne sud.
Phot. Guy Artur, Phot.
Norbert Lambart
IVR53_19945600411XA



Château, pavillon sud-est. Elévation sud, lucarnes.
Phot. Guy Artur, Phot.
Norbert Lambart
IVR53_19935602404XA



Château, corps principal. Elévation sud, lucarnes.
Phot. Guy Artur, Phot.
Norbert Lambart
IVR53_19935602403XA



Château, vue générale sud-ouest.
Phot. Guy Artur, Phot.
Norbert Lambart
IVR53_19935602315X



Château, vue générale sud-ouest.
Phot. Guy Artur, Phot.
Norbert Lambart
IVR53_19935602316X



Château, chapelle. Vue nord-ouest.
Phot. Guy Artur, Phot.
Norbert Lambart
IVR53_19935602317X



Château, communs et
chapelle. Vue prise de l'ouest.
Phot. Guy Artur, Phot.
Norbert Lambart
IVR53_19935602328X



Château, vue générale nord.
Phot. Guy Artur, Phot.
Norbert Lambart
IVR53_19935602336X



Château, vue générale sud-ouest.
Phot. Guy Artur, Phot.
Norbert Lambart
IVR53_19935602388XA



Château, vue générale nord.
Phot. Guy Artur, Phot.
Norbert Lambart
IVR53_19935602390X



Château, corps principal.
Elévation sud, lucarnes.
Phot. Guy Artur, Phot.
Norbert Lambart
IVR53_19935602339X



Château, pavillon sud-
est. Elévation sud, lucarnes.
Phot. Guy Artur, Phot.
Norbert Lambart
IVR53_19935602340X



Château, communs et
chapelle. Vue prise de l'ouest.
Phot. Guy Artur, Phot.
Norbert Lambart
IVR53_19935602509XA



Château, cuve destinée
à fouler le raisin.
Phot. Guy Artur, Phot.
Norbert Lambart
IVR53_19935602338X

Dossiers liés

Dossiers de synthèse :

Les châteaux du 19^e siècle en Bretagne (IA35046224)

Présentation de la commune de Sarzeau (IA00127571) Bretagne, Morbihan, Sarzeau

Oeuvre(s) contenue(s) :

Auteur(s) du dossier : Olivier Renaudeau, Catherine Toscer

Copyright(s) : (c) Inventaire général



Château, extrait cadastral 1828, section AI.

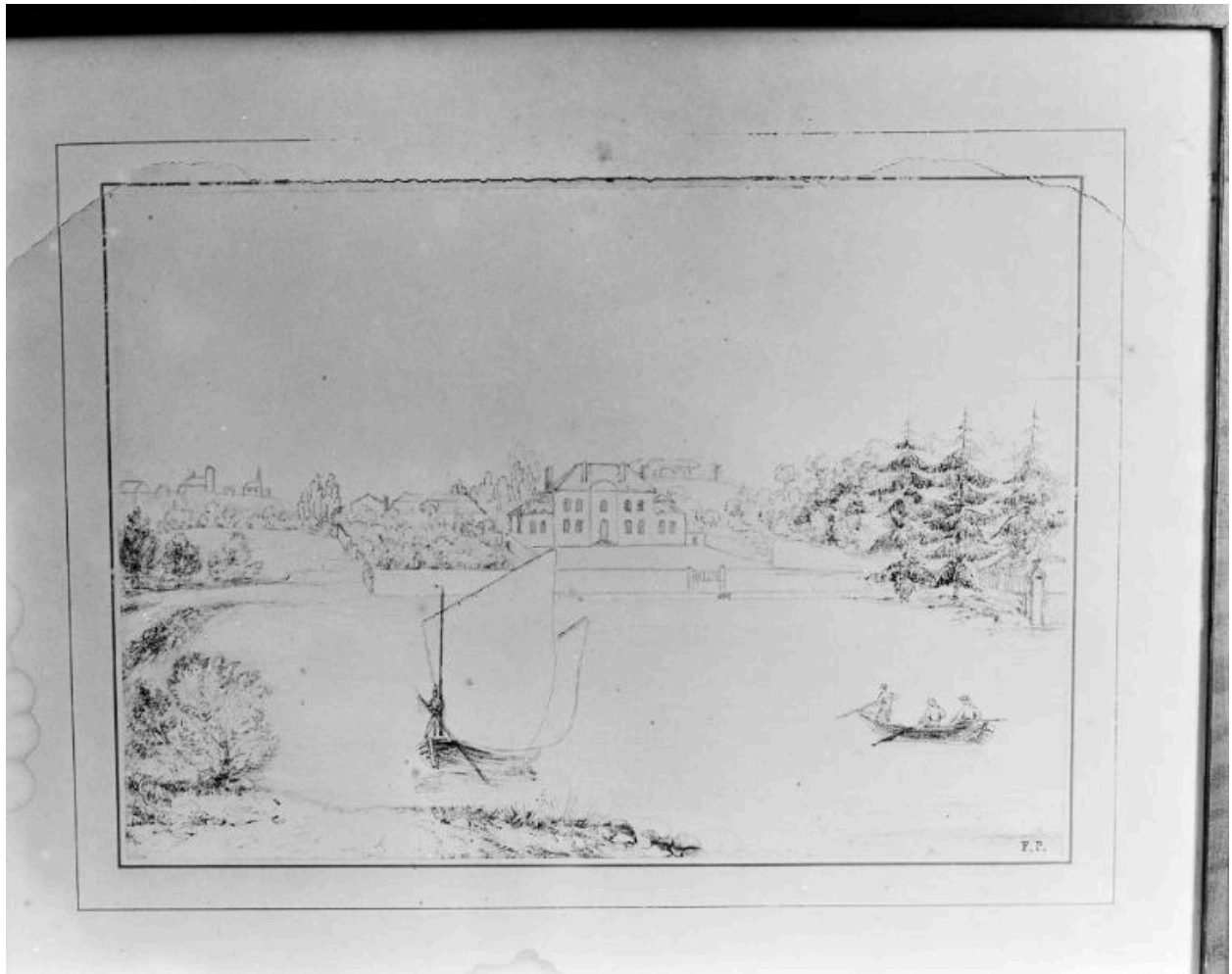
IVR53_19935600225X

Auteur de l'illustration (reproduction) : Guy Artur, Auteur de l'illustration (reproduction) : Norbert Lambart, Auteur de l'illustration : Auteur inconnu

Technique de relevé : relevé manuel ;

(c) Inventaire général, ADAGP

reproduction soumise à autorisation du titulaire des droits d'exploitation



Château, dessin, avant 1830, signé F.P., coll. Part.

Référence du document reproduit :

- Dessin.

IVR53_19935602311X

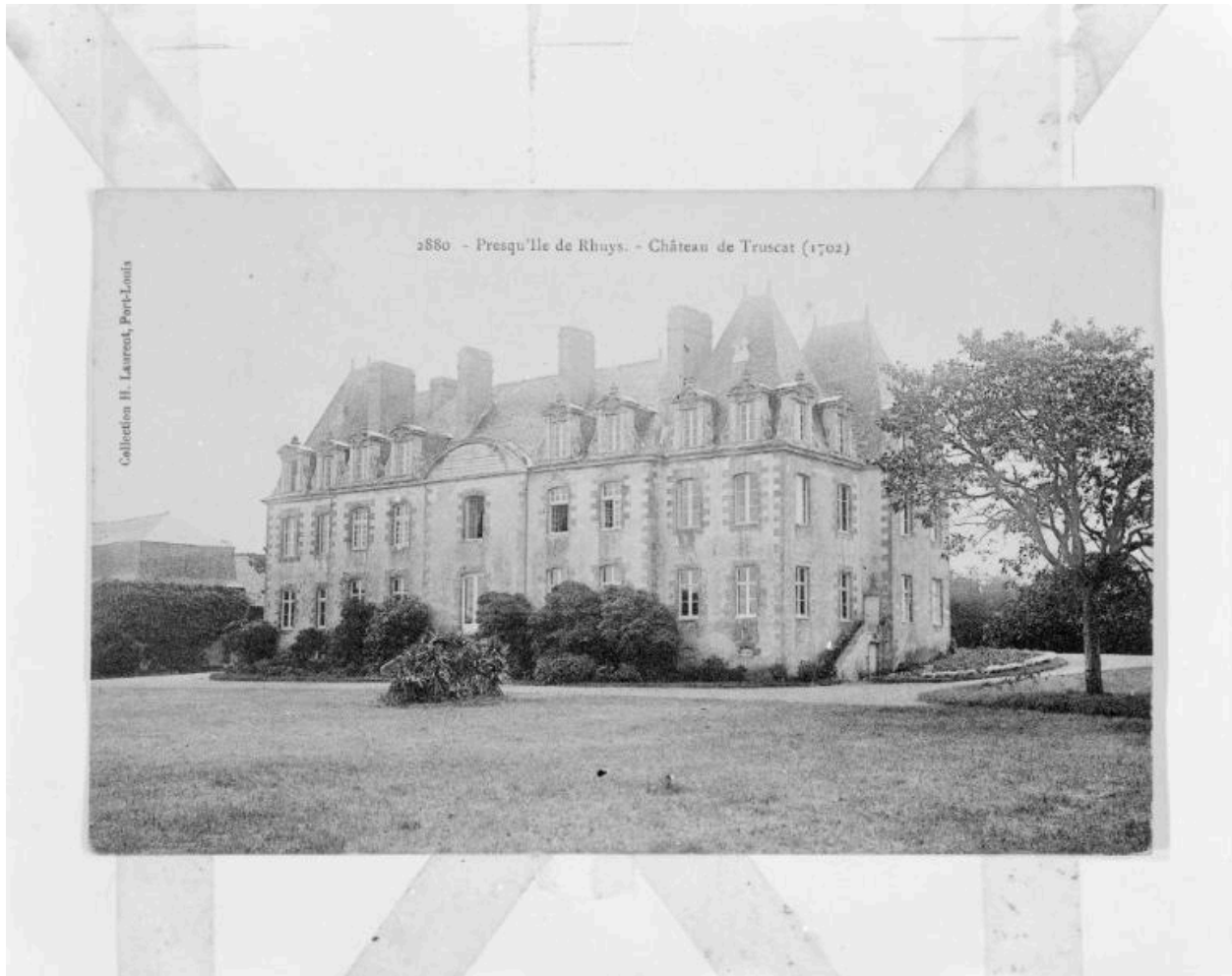
Auteur de l'illustration (reproduction) : Guy Artur, Auteur de l'illustration (reproduction) : Norbert Lambart

Auteur du document reproduit : F. P.

Date de prise de vue : 1993

(c) Inventaire général

reproduction soumise à autorisation du titulaire des droits d'exploitation



Château, vue générale, château de Truscat (1702). (reproduction carte postale ancienne, vol. 4 Morbihan). Cl. Inv. P. Corbière.

Référence du document reproduit :

- Carte postale ancienne.

IVR53_19935600203X

Auteur de l'illustration (reproduction) : Pascal Corbière

Date de prise de vue : 1993

(c) Inventaire général

reproduction soumise à autorisation du titulaire des droits d'exploitation



Vue de la façade postérieure

IVR53_20035604290NUCB

Auteur de l'illustration : Elise Lauranceau

Auteur du document reproduit : Henri Laurent

(c) Inventaire général, ADAGP

reproduction soumise à autorisation du titulaire des droits d'exploitation



Vue de la façade principale

IVR53_20035604289NUCB

Auteur du document reproduit : Henri Laurent

(c) Inventaire général, ADAGP

reproduction soumise à autorisation du titulaire des droits d'exploitation



Vue aérienne nord

IVR53_19945600423ZA

Auteur de l'illustration : Guy Artur, Auteur de l'illustration : Norbert Lambart

Date de prise de vue : 1994

(c) Inventaire général

reproduction soumise à autorisation du titulaire des droits d'exploitation



Château, vue aérienne nord-ouest.

IVR53_19945600417XA

Auteur de l'illustration : Guy Artur, Auteur de l'illustration : Norbert Lambart

(c) Inventaire général, ADAGP

reproduction soumise à autorisation du titulaire des droits d'exploitation



Vue aérienne sud.

IVR53_19945600416XA

Auteur de l'illustration : Guy Artur, Auteur de l'illustration : Norbert Lambart

Date de prise de vue : 1994

(c) Inventaire général

reproduction soumise à autorisation du titulaire des droits d'exploitation



Vue aérienne nord-ouest.

IVR53_19945600415X

Auteur de l'illustration : Guy Artur, Auteur de l'illustration : Norbert Lambart

Date de prise de vue : 1994

(c) Inventaire général

reproduction soumise à autorisation du titulaire des droits d'exploitation



Vue aérienne sud.

IVR53_19945600414X

Auteur de l'illustration : Guy Artur, Auteur de l'illustration : Norbert Lambart

Date de prise de vue : 1994

(c) Inventaire général

reproduction soumise à autorisation du titulaire des droits d'exploitation



Vue aérienne sud-est.

IVR53_19945600413X

Auteur de l'illustration : Guy Artur, Auteur de l'illustration : Norbert Lambart

Date de prise de vue : 1994

(c) Inventaire général

reproduction soumise à autorisation du titulaire des droits d'exploitation



Vue aérienne sud-est.

IVR53_19945600412X

Auteur de l'illustration : Guy Artur, Auteur de l'illustration : Norbert Lambart

Date de prise de vue : 1994

(c) Inventaire général

reproduction soumise à autorisation du titulaire des droits d'exploitation



Vue aérienne sud-ouest

IVR53_19945600383ZA

Auteur de l'illustration : Guy Artur, Auteur de l'illustration : Norbert Lambart

Date de prise de vue : 1994

(c) Inventaire général

reproduction soumise à autorisation du titulaire des droits d'exploitation



Vue aérienne sud-est.

IVR53_19945600410XA

Auteur de l'illustration : Guy Artur, Auteur de l'illustration : Norbert Lambart

Date de prise de vue : 1994

(c) Inventaire général

reproduction soumise à autorisation du titulaire des droits d'exploitation



Vue aérienne nord

IVR53_19945600428ZA

Auteur de l'illustration : Guy Artur, Auteur de l'illustration : Norbert Lambart

Date de prise de vue : 1994

(c) Inventaire général

reproduction soumise à autorisation du titulaire des droits d'exploitation



Vue aérienne sud.

IVR53_19945600411XA

Auteur de l'illustration : Guy Artur, Auteur de l'illustration : Norbert Lambart

Date de prise de vue : 1994

(c) Inventaire général

reproduction soumise à autorisation du titulaire des droits d'exploitation



Château, pavillon sud-est. Elévation sud, lucarnes.

IVR53_19935602404XA

Auteur de l'illustration : Guy Artur, Auteur de l'illustration : Norbert Lambart

(c) Inventaire général, ADAGP

reproduction soumise à autorisation du titulaire des droits d'exploitation



Château, corps principal. Elévation sud, lucarnes.

IVR53_19935602403XA

Auteur de l'illustration : Guy Artur, Auteur de l'illustration : Norbert Lambart

(c) Inventaire général, ADAGP

reproduction soumise à autorisation du titulaire des droits d'exploitation



Château, vue générale sud-ouest.

IVR53_19935602315X

Auteur de l'illustration : Guy Artur, Auteur de l'illustration : Norbert Lambart

(c) Inventaire général, ADAGP

reproduction soumise à autorisation du titulaire des droits d'exploitation



Château, vue générale sud-ouest.

IVR53_19935602316X

Auteur de l'illustration : Guy Artur, Auteur de l'illustration : Norbert Lambart

(c) Inventaire général, ADAGP

reproduction soumise à autorisation du titulaire des droits d'exploitation



Château, chapelle. Vue nord-ouest.

IVR53_19935602317X

Auteur de l'illustration : Guy Artur, Auteur de l'illustration : Norbert Lambart

(c) Inventaire général, ADAGP

reproduction soumise à autorisation du titulaire des droits d'exploitation



Château, communs et chapelle. Vue prise de l'ouest.

IVR53_19935602328X

Auteur de l'illustration : Guy Artur, Auteur de l'illustration : Norbert Lambart

(c) Inventaire général, ADAGP

reproduction soumise à autorisation du titulaire des droits d'exploitation



Château, vue générale nord.

IVR53_19935602336X

Auteur de l'illustration : Guy Artur, Auteur de l'illustration : Norbert Lambart

(c) Inventaire général, ADAGP

reproduction soumise à autorisation du titulaire des droits d'exploitation



Château, vue générale sud-ouest.

IVR53_19935602388XA

Auteur de l'illustration : Guy Artur, Auteur de l'illustration : Norbert Lambart

(c) Inventaire général, ADAGP

reproduction soumise à autorisation du titulaire des droits d'exploitation



Château, vue générale nord.

IVR53_19935602390X

Auteur de l'illustration : Guy Artur, Auteur de l'illustration : Norbert Lambart

(c) Inventaire général, ADAGP

reproduction soumise à autorisation du titulaire des droits d'exploitation



Château, corps principal. Elévation sud, lucarnes.

IVR53_19935602339X

Auteur de l'illustration : Guy Artur, Auteur de l'illustration : Norbert Lambart

(c) Inventaire général, ADAGP

reproduction soumise à autorisation du titulaire des droits d'exploitation



Château, pavillon sud-est. Elévation sud, lucarnes.

IVR53_19935602340X

Auteur de l'illustration : Guy Artur, Auteur de l'illustration : Norbert Lambart

(c) Inventaire général, ADAGP

reproduction soumise à autorisation du titulaire des droits d'exploitation



Château, communs et chapelle. Vue prise de l'ouest.

IVR53_19935602509XA

Auteur de l'illustration : Guy Artur, Auteur de l'illustration : Norbert Lambart

(c) Inventaire général, ADAGP

reproduction soumise à autorisation du titulaire des droits d'exploitation



Château, cuve destinée à fouler le raisin.

IVR53_19935602338X

Auteur de l'illustration : Guy Artur, Auteur de l'illustration : Norbert Lambart

(c) Inventaire général, ADAGP

reproduction soumise à autorisation du titulaire des droits d'exploitation