

Bretagne, Côtes-d'Armor
Saint-Brieuc
port du Légué

Le site d'écluse du port du Légué (Saint-Brieuc) TRAVAIL EN COURS

Références du dossier

Numéro de dossier : IA22133766
Date de l'enquête initiale : 2026
Date(s) de rédaction : 2026
Cadre de l'étude : enquête thématique régionale Les ports de Bretagne
Degré d'étude : étudié

Désignation

Dénomination : site d'écluse, quai, logement

Compléments de localisation

Milieu d'implantation :
Références cadastrales :

Statut, intérêt et protection

Statut de la propriété : propriété de la région

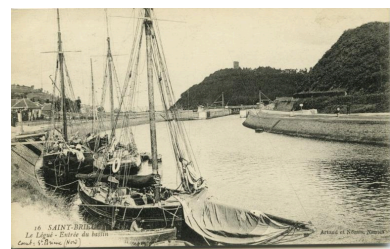
Illustrations



Carte postale. Pêcheurs à la ligne aux écluses. Ed. E.H.
Repro. Auteur inconnu
IVR53_20252210706NUCA



Carte postale. Le bassin à flot, sortie d'un grand vapeur. Ed. Hamonic
Repro. Auteur inconnu
IVR53_20252210705NUCA



Carte postale. Le Légué, entrée du grand bassin. Ed. Artaud et Nozais
Repro. Auteur inconnu
IVR53_20252210702NUCA



Carte postale. Les écluses du bassin. Ed. Waron
Repro. Auteur inconnu
IVR53_20252210703NUCA



Carte postale. Entrée du Légué. Ed. Hamonic.
Repro. Auteur inconnu
IVR53_20252210704NUCA

Dossiers liés

Oeuvre(s) contenue(s) :

Oeuvre(s) en rapport :

Le site portuaire de Saint-Brieuc-Le Légué (Saint-Brieuc, Plérin) TRAVAIL EN COURS (IA22133762) Bretagne, Côtes-d'Armor, Saint-Brieuc, Le Légué

Auteur(s) du dossier : Erwana L'Haridon

Copyright(s) :



Carte postale. Pêcheurs à la ligne aux écluses. Ed. E.H.

IVR53_20252210706NUCA

Auteur de l'illustration (reproduction) : Auteur inconnu

(c) Conseil départemental des Côtes-d'Armor

reproduction soumise à autorisation du titulaire des droits d'exploitation



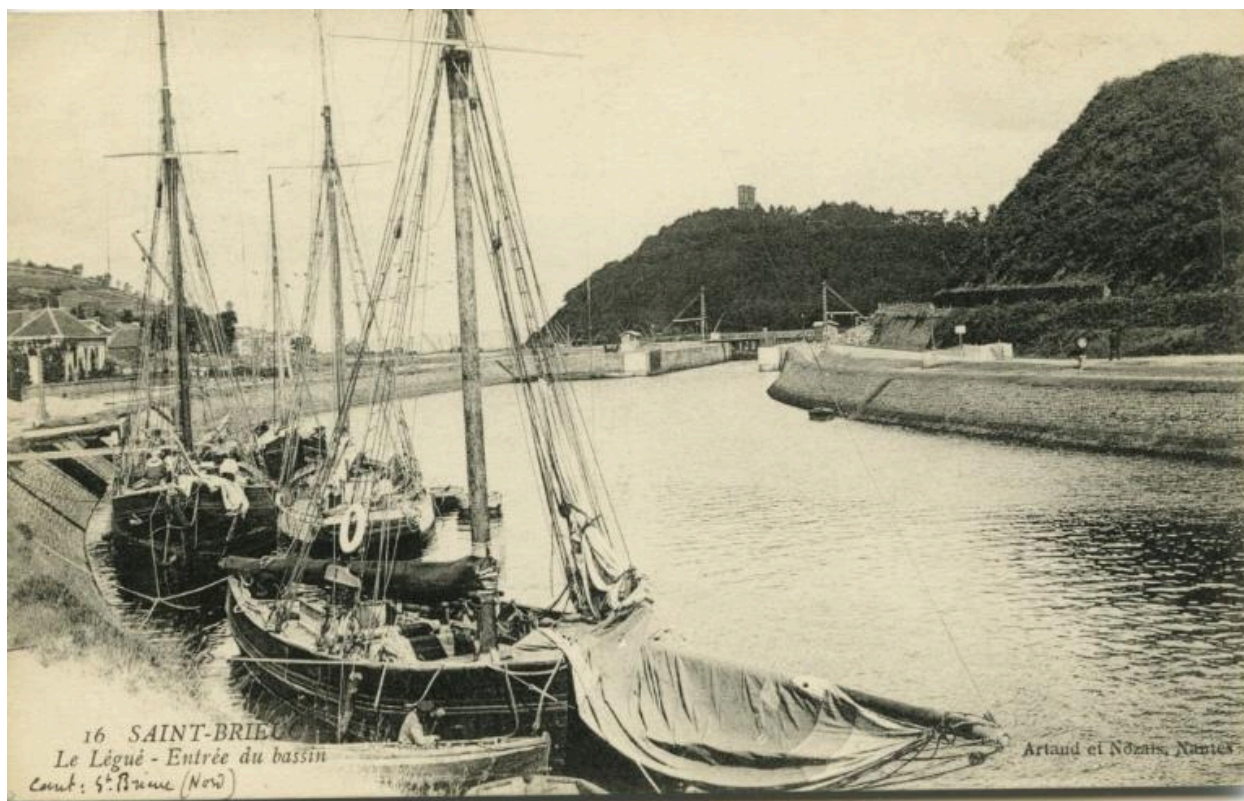
Carte postale. Le bassin à flot, sortie d'un grand vapeur. Ed. Hamonic

IVR53_20252210705NUCA

Auteur de l'illustration (reproduction) : Auteur inconnu

(c) Conseil départemental des Côtes-d'Armor

reproduction soumise à autorisation du titulaire des droits d'exploitation



Carte postale. Le Légué, entrée du grand bassin. Ed. Artaud et Nozais

IVR53_20252210702NUCA

Auteur de l'illustration (reproduction) : Auteur inconnu

(c) Conseil départemental des Côtes-d'Armor

reproduction soumise à autorisation du titulaire des droits d'exploitation



Carte postale. Les écluses du bassin. Ed. Waron

IVR53_20252210703NUCA

Auteur de l'illustration (reproduction) : Auteur inconnu

(c) Conseil départemental des Côtes-d'Armor

reproduction soumise à autorisation du titulaire des droits d'exploitation



Carte postale. Entrée du Légué. Ed. Hamonic.

IVR53_20252210704NUCA

Auteur de l'illustration (reproduction) : Auteur inconnu

(c) Conseil départemental des Côtes-d'Armor

reproduction soumise à autorisation du titulaire des droits d'exploitation