

Bretagne, Ille-et-Vilaine
Availles-sur-Seiche
le Bourg

Eglise paroissiale Saint-Pierre (Availles-sur-Seiche)

Références du dossier

Numéro de dossier : IA00131067

Date de l'enquête initiale : 1994

Date(s) de rédaction : 1994, 2004

Cadre de l'étude : enquête thématique départementale Inventaire des églises et chapelles d'Ille-et-Vilaine, inventaire préliminaire Availles-sur-Seiche

Degré d'étude : étudié

Désignation

Dénomination : église paroissiale

Vocable : Saint-Pierre

Parties constituantes non étudiées : cimetière

Compléments de localisation

Milieu d'implantation : en village

Références cadastrales : 1984, A2

Historique

Les parties les plus anciennes remontent au 16e siècle. Le chœur à pans coupés, reconstruit au 18e siècle, est remanié dans la seconde moitié du 19e siècle. Le clocher à dôme surmonté d'un campanile est reconstruit en 1779 par Maudroux. Le mobilier intérieur est à signaler dont notamment les retables du milieu du 17e siècle attribués à Tugal Caris, l'enfeu en marbre des seigneurs de Fourneau et également une inscription sur cuivre relatant la fondation de la Confrérie du saint Sacrement en 1655.

Période(s) principale(s) : 15e siècle, 16e siècle, 18e siècle, 2e moitié 19e siècle

Description

Plan en croix latine, quatre chapelles formant transept sont situées en haut de nef, clocher porche, chevet plat prolongé par une sacristie à pans coupés. Toit à longs pans, noue, pignon découvert et dôme pour le campanile du clocher.

Éléments descriptifs

Matériau(x) du gros-oeuvre, mise en oeuvre et revêtement : microdiorite quartzique ; schiste ; moellon ; pierre de taille

Matériau(x) de couverture : ardoise

Plan : plan en croix latine

Typologies et état de conservation

Typologies : clocher-porche ; chevet à pans coupés

Statut, intérêt et protection

Statut de la propriété : propriété publique

Références documentaires

Documents figurés

- **Avelles (I.-et-V.). L'Eglise.** Carte postale. Pouancé, cliché Drouard, [s.d.]. (A.D. Ille-et-Vilaine : 6 Fi).

Bibliographie

- **Le département d'Ille-et-Vilaine, Histoire, Archéologie, Monuments.**
BANEAT, Paul. **Le département d'Ille-et-Vilaine, Histoire, Archéologie, Monuments.** Rennes : J. Larcher, 1929.
p. 60-61
Région Bretagne (Service de l'Inventaire du patrimoine culturel)
- **Pouillé historique de l'archevêché de Rennes**
GUILLOTIN DE CORSON, Amédée, *Pouillé historique de l'archevêché de Rennes*, Rennes : Fougeray, Paris : René Haton, 1884.
p. 51-55
Région Bretagne (Service de l'Inventaire du patrimoine culturel) : USU sur pl. (v)
- **Ille-et-Vilaine. Eglises et Chapelles**
INVENTAIRE GÉNÉRAL DES MONUMENTS ET DES RICHESSES ARTISTIQUES DE LA FRANCE.
Région Bretagne. **Ille-et-Vilaine. Eglises et Chapelles**, par ORAIN Véronique, avec la collaboration de BARBEDOR Isabelle, DUFIEF-MOIREZ Denise, RIOULT Jean-Jacques. Rennes : Association pour l'Inventaire Bretagne, 1996, (Indicateurs du patrimoine).
Région Bretagne (Service de l'Inventaire du patrimoine culturel)

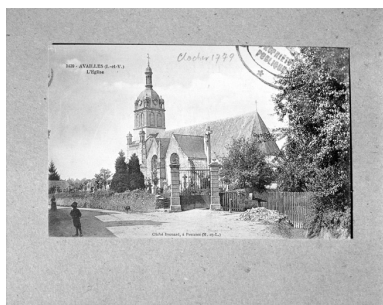
Données complémentaires

Données complémentaires architecture IP35

Données complémentaires architecture IP35 : inventaire préliminaire des communes du département d'Ille-et-Vilaine

HYPOI	sans objet
HYPOE	sans objet
MURS1	microdiorite quartzique ; schiste ; moellon ; pierre de taille
SCLE1	15e siècle ; 16e siècle ; 18e siècle ; 2e moitié 19e siècle
IAUT	sans objet
ICHR	typicum
IESP	typicum région ou pays
ICONTX	intégré
PINTE	Oeuvre étudiée lors de l'enquête thématique préliminaire effectuée en 1994, sur les églises et chapelles d' Ille-et-Vilaine. Une mise à jour des données a été effectuée lors de l'enquête communale.
SEL	étudié

Illustrations



L'église (carte postale ancienne)
Repro. Guy Artur,
Repro. Norbert Lambart
IVR53_19933500517XB



Vue générale : élévation sud-ouest
Phot. Guy Artur, Phot.
Norbert Lambart
IVR53_19943501508X



Elevation sud-est
Phot. Guy Artur, Phot.
Norbert Lambart
IVR53_19943501506X



Elévation nord, partie ouest
Phot. Guy Artur, Phot.
Norbert Lambart
IVR53_19943501507X



Vue générale de l'église
Phot. Norbert Lambart
IVR53_20053500023NUCA



Vue sud-ouest
Phot. Sabrina Dalibard
IVR53_20043511649NUCA



Le clocher
Phot. Sabrina Dalibard
IVR53_20043511650NUCA



Fenêtre à accolade
Phot. Sabrina Dalibard
IVR53_20043511651NUCA



Fenêtre à accolade
Phot. Sabrina Dalibard
IVR53_20043511652NUCA



Porte de la façade sud-ouest
Phot. Sabrina Dalibard
IVR53_20043511653NUCA



Vue intérieure, prise
de la nef vers le chœur
Phot. Alain Dagorn
IVR53_20043502378NUCA



Vue intérieure prise
du chœur vers la nef
Phot. Alain Dagorn
IVR53_20043502379NUCA

Dossiers liés

Dossiers de synthèse :

Les églises et chapelles d'Ile-et-Vilaine (IA00131084)

Les églises, chapelles et croix de chemin sur la commune d'Availles-sur-Seiche (IA35032916) Bretagne, Ile-et-Vilaine, Availles-sur-Seiche

Oeuvre(s) contenue(s) :

Le patrimoine mobilier de l'église (IM35016085) Bretagne, Ile-et-Vilaine, Availles-sur-Seiche, le Bourg

Oeuvre(s) en rapport :

Village d'Availles-sur-Seiche (IA35032926) Bretagne, Ile-et-Vilaine, Availles-sur-Seiche, le Bourg

Cimetière, bourg (Availles-sur-Seiche) (IA35032929) Bretagne, Ile-et-Vilaine, Availles-sur-Seiche, le Bourg

Auteur(s) du dossier : Isabelle Barbedor, Véronique Orain

Copyright(s) : (c) Inventaire général



L'église (carte postale ancienne)

IVR53_19933500517XB

Auteur de l'illustration (reproduction) : Guy Artur, Auteur de l'illustration (reproduction) : Norbert Lambart

(c) Inventaire général, ADAGP

reproduction soumise à autorisation du titulaire des droits d'exploitation



Vue générale : élévation sud-ouest

IVR53_19943501508X

Auteur de l'illustration : Guy Artur, Auteur de l'illustration : Norbert Lambart

(c) Inventaire général, ADAGP

reproduction soumise à autorisation du titulaire des droits d'exploitation



Elevation sud-est

IVR53_19943501506X

Auteur de l'illustration : Guy Artur, Auteur de l'illustration : Norbert Lambart

(c) Inventaire général, ADAGP

reproduction soumise à autorisation du titulaire des droits d'exploitation



Elévation nord, partie ouest

IVR53_19943501507X

Auteur de l'illustration : Guy Artur, Auteur de l'illustration : Norbert Lambart

(c) Inventaire général, ADAGP

reproduction soumise à autorisation du titulaire des droits d'exploitation



Vue générale de l'église

IVR53_20053500023NUCA

Auteur de l'illustration : Norbert Lambart

(c) Inventaire général, ADAGP

reproduction soumise à autorisation du titulaire des droits d'exploitation



Vue sud-ouest

IVR53_20043511649NUCA

Auteur de l'illustration : Sabrina Dalibard

(c) Inventaire général, ADAGP

reproduction soumise à autorisation du titulaire des droits d'exploitation



Le clocher

IVR53_20043511650NUCA

Auteur de l'illustration : Sabrina Dalibard

(c) Inventaire général, ADAGP

reproduction soumise à autorisation du titulaire des droits d'exploitation



Fenêtre à accolade

IVR53_20043511651NUCA

Auteur de l'illustration : Sabrina Dalibard

(c) Inventaire général, ADAGP

reproduction soumise à autorisation du titulaire des droits d'exploitation



Fenêtre à accolade

IVR53_20043511652NUCA

Auteur de l'illustration : Sabrina Dalibard

(c) Inventaire général, ADAGP

reproduction soumise à autorisation du titulaire des droits d'exploitation



Porte de la façade sud-ouest

IVR53_20043511653NUCA

Auteur de l'illustration : Sabrina Dalibard

(c) Inventaire général, ADAGP

reproduction soumise à autorisation du titulaire des droits d'exploitation



Vue intérieure, prise de la nef vers le chœur

IVR53_20043502378NUCA

Auteur de l'illustration : Alain Dagorn

(c) Inventaire général, ADAGP

reproduction soumise à autorisation du titulaire des droits d'exploitation



Vue intérieure prise du chœur vers la nef

IVR53_20043502379NUCA

Auteur de l'illustration : Alain Dagorn

(c) Inventaire général, ADAGP

reproduction soumise à autorisation du titulaire des droits d'exploitation