

Bretagne, Ille-et-Vilaine
Bécherel

Prieuré Notre-Dame, église paroissiale de bénédictins (Bécherel)

Références du dossier

Numéro de dossier : IA00007892

Date de l'enquête initiale : 1986

Date(s) de rédaction : 1986, 1994

Cadre de l'étude : inventaire topographique Bécherel, enquête thématique départementale Inventaire des églises et chapelles d'Ille-et-Vilaine

Degré d'étude : étudié

Désignation

Dénomination : prieuré, église paroissiale

Genre du destinataire : de bénédictins

Vocable : Notre-Dame

Compléments de localisation

Milieu d'implantation :

Références cadastrales : 1983, AB, 416

Historique

Eglise priorale mentionnée au 12e siècle détruite, dépendait de l'abbaye de Marmoutiers. L'église actuelle conserve du 17e siècle le clocher-porche (jusqu'au milieu de la chambre des cloches) . Elle a été reconstruite en 1866 (date par travaux historiques) sous la direction de Jacques Mellet. Flèche du clocher construite en 1898 (daté par source) sous la direction d'Arthur Regnault et de l'entrepreneur Bourdon. Un projet de reconstruction de l'église avait été donné en 1849 en style néo-roman par Viollet-le-Duc, ce projet avait été refusé, malgré la célébrité de son auteur, car il proposait, en outre, la suppression du clocher-porche.

Période(s) principale(s) : 17e siècle, 3e quart 19e siècle, 4e quart 19e siècle

Dates : 1866 (daté par travaux historiques), 1898 (daté par source)

Auteur(s) de l'oeuvre : Aristide Tourneux (architecte, attribution par travaux historiques), Arthur Regnault (architecte, attribution par travaux historiques)

Description

Plan en croix latine, voûte d'arêtes, clocher-porche, chevet à pans coupés.

Éléments descriptifs

Matériau(x) du gros-oeuvre, mise en oeuvre et revêtement : granite ; calcaire ; pierre de taille ; moellon ; appareil mixte

Matériau(x) de couverture : ardoise

Plan : plan en croix latine

Étage(s) ou vaisseau(x) : 3 vaisseaux

Couvrements : voûte d'arêtes

Type(s) de couverture : toit à longs pans ; flèche polygonale ; noue ; pignon découvert

Typologies et état de conservation

Typologies : clocher-porche ; chevet à pans coupés

Décor

Techniques : sculpture, vitrail

Statut, intérêt et protection

Statut de la propriété : propriété publique

Annexe 1

Informations complémentaires : dossier d'archivage de 1984 :

[Lien PDF](#)

Annexe 2

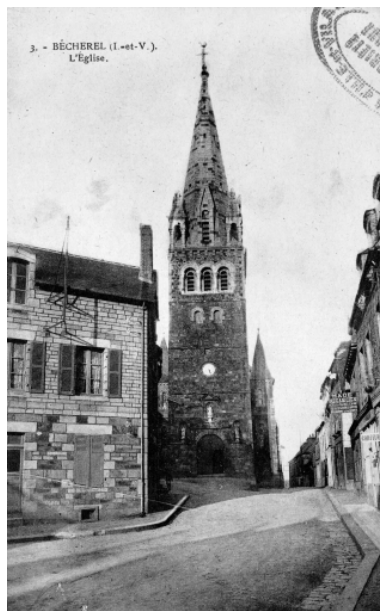
Voir aussi enquête thématique régionale (Eglises et chapelles d'Ile-et-Vilaine) - 1992-1994 (Véronique Orain ; Isabelle Barbedor :

[Lien PDF](#)

Illustrations



Elévation Ouest : vue générale. avant 1898.
Phot. Guy Artur, Phot. Norbert Lambart
IVR53_19843501209V



Elévation Ouest : vue générale, après 1900.
Phot. Guy Artur, Phot. Norbert Lambart
IVR53_19843501208V



Elévation Ouest : vue générale, après 1900.
Phot. Guy Artur, Phot. Norbert Lambart
IVR53_19843501211V



Vue intérieure vers 1900.
Phot. Guy Artur, Phot.
Norbert Lambart
IVR53_19843501210V



Vue de situation prise
de la Ville-Mallet.
Phot. L. Lamandé
IVR53_19853501942X



Elévation Ouest : vue générale
Phot. L. Lamandé
IVR53_19853501327V



Elévation Est : vue générale
Phot. L. Lamandé
IVR53_19853501328V



Elévation Ouest,
portail : vue générale.
Phot. L. Lamandé
IVR53_19853501013X



Intérieur, nef : vue de
détail d'un chapiteau.
Phot. L. Lamandé
IVR53_19853501280X



Nef, vue générale vers le choeur.
Phot. Guy Artur, Phot.
Norbert Lambart
IVR53_19863500554V



Nef, vue générale vers l'entrée.
Phot. Guy Artur, Phot.
Norbert Lambart
IVR53_19863500555V

Dossiers liés

Dossiers de synthèse :

Les églises et chapelles d'Ille-et-Vilaine (IA00131084)

Présentation de la commune de Bécherel (IA35041802) Bretagne, Ille-et-Vilaine, Bécherel

Oeuvre(s) contenue(s) :

Les objets mobiliers du Prieuré Notre-Dame, église paroissiale de bénédictins (Bécherel) (IM35001210) Bretagne, Ille-et-Vilaine, Bécherel

Auteur(s) du dossier : Isabelle Barbedor, Véronique Orain

Copyright(s) : (c) Inventaire général



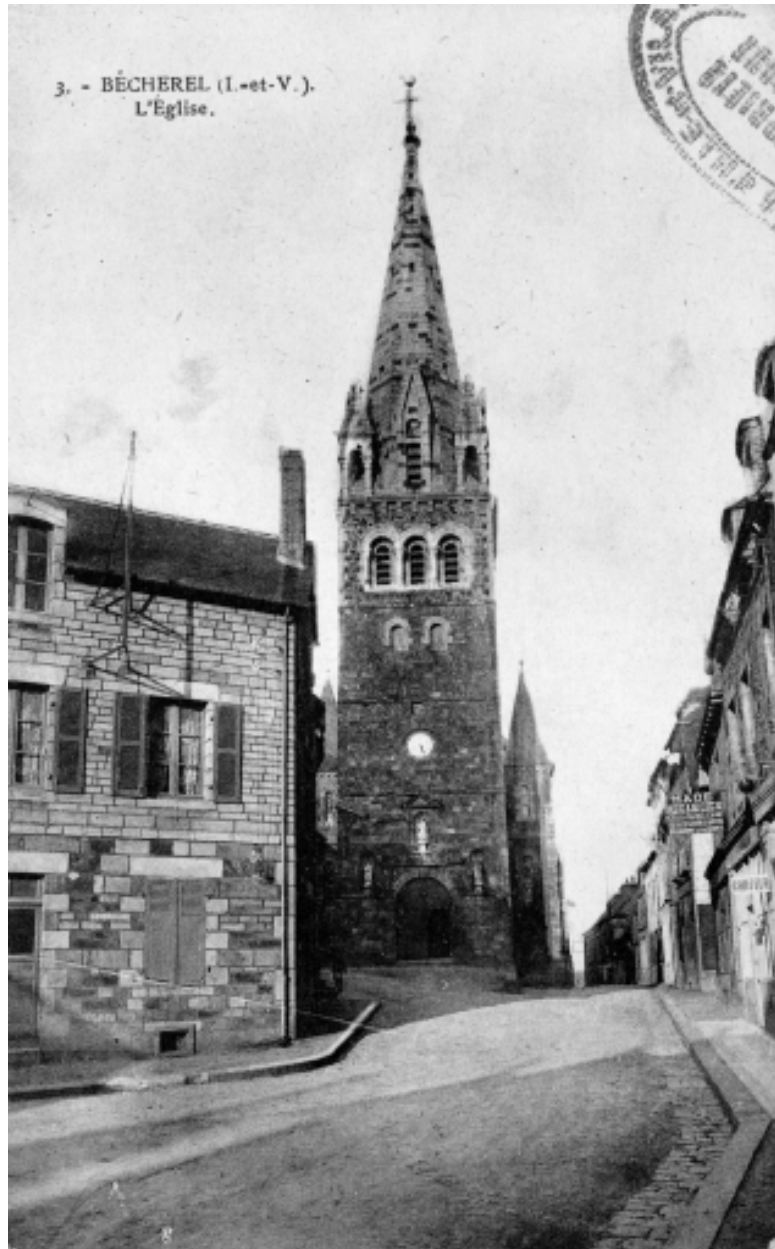
Elévation Ouest : vue générale. avant 1898.

IVR53_19843501209V

Auteur de l'illustration : Guy Artur, Auteur de l'illustration : Norbert Lambart

(c) Inventaire général, ADAGP

reproduction soumise à autorisation du titulaire des droits d'exploitation



Elévation Ouest : vue générale, après 1900.

IVR53_19843501208V

Auteur de l'illustration : Guy Artur, Auteur de l'illustration : Norbert Lambart

(c) Inventaire général, ADAGP

reproduction soumise à autorisation du titulaire des droits d'exploitation



Elévation Ouest : vue générale, après 1900.

IVR53_19843501211V

Auteur de l'illustration : Guy Artur, Auteur de l'illustration : Norbert Lambart

(c) Inventaire général, ADAGP

reproduction soumise à autorisation du titulaire des droits d'exploitation



Vue intérieure vers 1900.

IVR53_19843501210V

Auteur de l'illustration : Guy Artur, Auteur de l'illustration : Norbert Lambart

(c) Inventaire général, ADAGP

reproduction soumise à autorisation du titulaire des droits d'exploitation



Vue de situation prise de la Ville-Mallet.

IVR53_19853501942X

Auteur de l'illustration : L. Lamandé

(c) Inventaire général, ADAGP

reproduction soumise à autorisation du titulaire des droits d'exploitation



Elévation Ouest : vue générale

IVR53_19853501327V

Auteur de l'illustration : L. Lamandé

(c) Inventaire général, ADAGP

reproduction soumise à autorisation du titulaire des droits d'exploitation



Elévation Est : vue générale

IVR53_19853501328V

Auteur de l'illustration : L. Lamandé

(c) Inventaire général, ADAGP

reproduction soumise à autorisation du titulaire des droits d'exploitation



Elévation Ouest, portail : vue générale.

IVR53_19853501013X

Auteur de l'illustration : L. Lamandé

(c) Inventaire général, ADAGP

reproduction soumise à autorisation du titulaire des droits d'exploitation



Intérieur, nef : vue de détail d'un chapiteau.

IVR53_19853501280X

Auteur de l'illustration : L. Lamandé

(c) Inventaire général, ADAGP

reproduction soumise à autorisation du titulaire des droits d'exploitation



Nef, vue générale vers le chœur.

IVR53_19863500554V

Auteur de l'illustration : Guy Artur, Auteur de l'illustration : Norbert Lambart

(c) Inventaire général, ADAGP

reproduction soumise à autorisation du titulaire des droits d'exploitation



Nef, vue générale vers l'entrée.

IVR53_19863500555V

Auteur de l'illustration : Guy Artur, Auteur de l'illustration : Norbert Lambart

(c) Inventaire général, ADAGP

reproduction soumise à autorisation du titulaire des droits d'exploitation