

Bretagne, Finistère
Locquirec
l' Ile Blanche
rue de l' Île-Blanche

Château de l'Ile Blanche ou de Toul-an-Héry, rue de l'Île-Blanche (Locquirec)

Références du dossier

Numéro de dossier : IA29002916
Date de l'enquête initiale : 2004
Date(s) de rédaction : 2004
Cadre de l'étude : enquête thématique régionale Inventaire des châteaux du 19e siècle en Bretagne
Degré d'étude : repéré

Désignation

Dénomination : château
Parties constituantes non étudiées : communs, cour, jardin, mur de clôture

Compléments de localisation

Milieu d'implantation : isolé
Références cadastrales :

Historique

Maison d'armateur de la 2e moitié du 17e siècle remaniée par Mme Norton de 1903 à 1907 : construction de deux ailes, de tours, d'une salle des fêtes, d'une entrée et aménagements intérieurs. L'édifice est acheté en 1926 par la congrégation des Filles du Saint-Esprit.

Période(s) principale(s) : 2e moitié 17e siècle, 1er quart 20e siècle
Personne(s) liée(s) à l'histoire de l'oeuvre : Norton (commanditaire, attribution par travaux historiques)

Description

Edifice de plan complexe ; ensemble de bâtiments s'organisant en U autour d'une cour de communs et corps de logis recevant plusieurs pavillons à l'arrière.

Éléments descriptifs

Matériau(x) du gros-oeuvre, mise en oeuvre et revêtement : moellon
Matériau(x) de couverture : ardoise
Étage(s) ou vaisseau(x) : rez-de-chaussée, 1 étage carré, étage de comble

Typologies et état de conservation

Typologies : agrandissement. Pittoresque. Régionaliste

Statut, intérêt et protection

La restauration de Toul-an-Héry en Locquirec illustre avec brio la manière de restaurer les édifices anciens au début du 20e siècle. Les parties anciennes restaurées et les parties neuves se lient harmonieusement, la composante historiciste se superpose à un vocabulaire issu du courant rationaliste et pittoresque pour offrir une nouvelle vision de l'architecture régionale.

Intérêt de l'œuvre : à signaler
Statut de la propriété : propriété privée

Références documentaires

Documents figurés

- **105 - Environs de PLESTIN-LES-GREVES (Côtes-du-Nord). Toul-an-Héry. Le Château de l'Île Blanche.** ND Phot. (A.D. 35 ; 6 Fi Locquirec 13).
- **1671. Le Manoir de l'Île Blanche à Plestin-les-Grèves.** Collection E. Hamonic, St-B. (A.D. 35 ; 6 Fi Locquirec 15).
- **954 - LOCQUIREC (Finistère). Toul-an-Héry, Château de l'Île Blanche (côté-sud-ouest).** ND Phot. (A.D. 35 ; 6 Fi Locquirec 18).

Bibliographie

- **Le patrimoine des communes du Finistère**
Le patrimoine des communes du Finistère. Collection : Le patrimoine des communes de France. Paris : Flohic éditions 1998, 2 tomes.
p. 683

Annexe 1

20042905499NUCB : Archives départementales d'Ille-et-Vilaine, 6 Fi Locquirec 13.

20042905498NUCB : Archives départementales d'Ille-et-Vilaine, 6 Fi Locquirec 15.

20042905497NUCB : Archives départementales d'Ille-et-Vilaine, 6 Fi Locquirec 18.

Illustrations



Vue de situation
Phot. Elise Lauranceau
IVR53_20042905499NUCB



Vue sur la cour
Phot. Elise Lauranceau
IVR53_20042905498NUCB



Vue des bâtiments sud-ouest
Phot. Elise Lauranceau
IVR53_20042905497NUCB

Dossiers liés

Dossiers de synthèse :

Les châteaux du 19e siècle en Bretagne (IA35046224)

Oeuvre(s) contenue(s) :

Auteur(s) du dossier : Elise Lauranceau

Copyright(s) : (c) Monuments historiques ; (c) Inventaire général



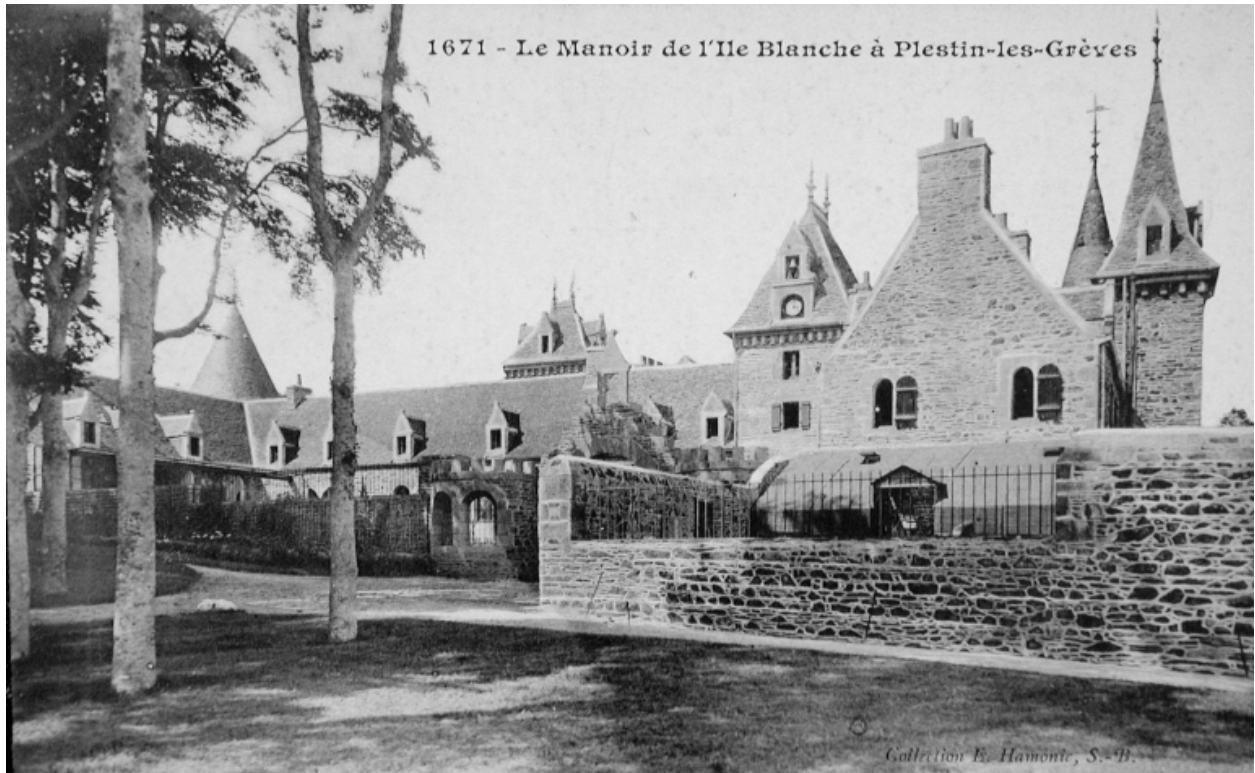
Vue de situation

IVR53_20042905499NUCB

Auteur de l'illustration : Elise Lauranceau

(c) Inventaire général, ADAGP

reproduction soumise à autorisation du titulaire des droits d'exploitation



Vue sur la cour

IVR53_20042905498NUCB

Auteur de l'illustration : Elise Lauranceau

(c) Inventaire général, ADAGP

reproduction soumise à autorisation du titulaire des droits d'exploitation



Vue des bâtiments sud-ouest

IVR53_20042905497NUCB

Auteur de l'illustration : Elise Lauranceau

(c) Inventaire général, ADAGP

reproduction soumise à autorisation du titulaire des droits d'exploitation