

Bretagne, Ille-et-Vilaine
Parcé

Eglise paroissiale Saint-Pierre (Parcé)

Références du dossier

Numéro de dossier : IA00006884

Date de l'enquête initiale : 1969

Date(s) de rédaction : 1969, 1994

Cadre de l'étude : inventaire topographique Fougères-Sud, enquête thématique départementale Inventaire des églises et chapelles d'Ille-et-Vilaine

Degré d'étude : étudié

Désignation

Dénomination : église paroissiale

Vocable : Saint-Pierre

Parties constituantes non étudiées : enclos

Compléments de localisation

Milieu d'implantation : en village

Références cadastrales : D, 376

Historique

Construction de la première moitié du 16e siècle dont subsistent la nef et le chœur. Transept et sacristie construits entre 1845 et 1849. Tour construite de 1877 à 1879 par Gelly, architecte à Rennes avec remploi d'une porte du 16e siècle. Flèche construite en 1886 (date et attribution par source) .

Période(s) principale(s) : 1ère moitié 16e siècle, 19e siècle

Dates : 1886 (daté par source)

Auteur(s) de l'oeuvre : Gelly (architecte, attribution par source)

Description

Plan en croix latine, lambris de couverture, clocher-porche, chevet plat, clocher de style néo-gothique.

Mobilier :

- retable du maître-autel (1668); classement MH 1919.

Éléments descriptifs

Matériau(x) du gros-oeuvre, mise en oeuvre et revêtement : granite

Matériau(x) de couverture : ardoise

Plan : plan en croix latine

Étage(s) ou vaisseau(x) : 1 vaisseau

Couvrements : lambris de couverture

Type(s) de couverture : flèche en maçonnerie ; toit à longs pans ; noue ; pignon découvert

Escaliers : escalier dans-oeuvre : escalier en vis sans jour

Typologies et état de conservation

Typologies : clocher-porche ; chevet plat ; clocher de style néo-gothique

D cor

Techniques : sculpture

Repr sentations : armoiries

Pr cision sur les repr sentations :

Armes de la famille de Farcy.

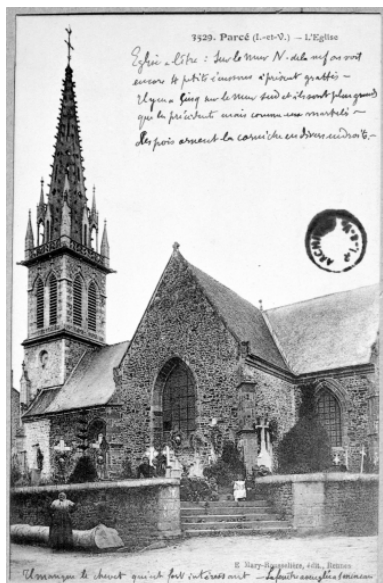
Statut, int r t et protection

Statut de la propri t  : propri t  publique

Annexe 1

19933500820XB : Archives d partementales d'Ile-et-Vilaine, 6Fi.

Illustrations



Carte postale ancienne -
El vation Sud : vue g n rale.
Phot. Guy Artur, Phot.
Norbert Lambart
IVR53_19933500820XB



El vation Sud : vue g n rale
Phot. Guy Artur, Phot.
Norbert Lambart
IVR53_19723500242V



El vation Est : vue g n rale
Phot. Guy Artur, Phot.
Norbert Lambart
IVR53_19723500240V



Fa ade est, vue g n rale.



Fa ade est, d tail crosette sud.



Fa ade est, d tail crosette sud.

Phot. Guy Artur
IVR53_19723500241V



Façade est, détail crossette nord.

Phot. Guy Artur
IVR53_19723500252V



Vue générale sud.

Phot. Guy Artur
IVR53_19723500246V

Phot. Guy Artur
IVR53_19723500251V



Façade ouest, vue générale.

Phot. Guy Artur
IVR53_19723500354V

Phot. Guy Artur
IVR53_19723500250V



Façade ouest, porte.

Phot. Guy Artur
IVR53_19723500353V



Façade nord, vue générale.

Phot. Guy Artur
IVR53_19723500205V



Elévation nord-ouest : vue générale

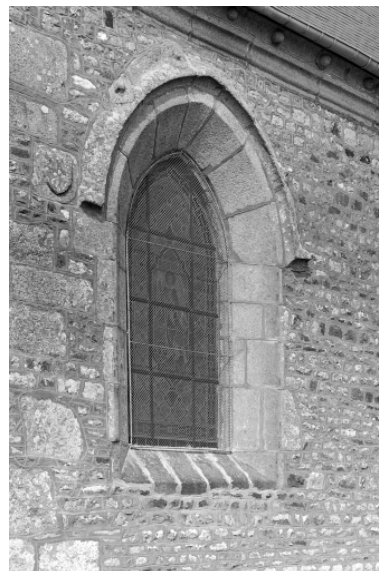
Phot. Guy Artur, Phot.
Norbert Lambart
IVR53_19723500352V



Elévation Nord, partie
Est : vue générale
Phot. Guy Artur, Phot.
Norbert Lambart
IVR53_19723500206V



Elévation Sud, porte
Ouest : vue générale
Phot. Guy Artur, Phot.
Norbert Lambart
IVR53_19723500203V



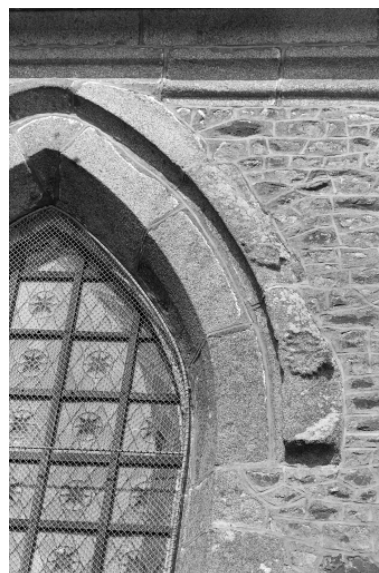
Façade sud, fenêtre de la nef.
Phot. Guy Artur
IVR53_19723500204V



Façade sud, angle de la
nef et du bras du transept.
Phot. Guy Artur
IVR53_19723500207V



Façade sud, mur sud du choeur.
Phot. Guy Artur
IVR53_19723500247V



Façade sud, mur sud du
choeur, détail fenêtre.
Phot. Guy Artur
IVR53_19723500249V



Façade sud, contrefort.
Phot. Guy Artur
IVR53_19723500248V



Façade ouest, clocher et flèche.
Phot. Guy Artur
IVR53_19723500243V



Elévation Ouest, porte : vue générale
Phot. Guy Artur, Phot.
Norbert Lambart
IVR53_19723500208V



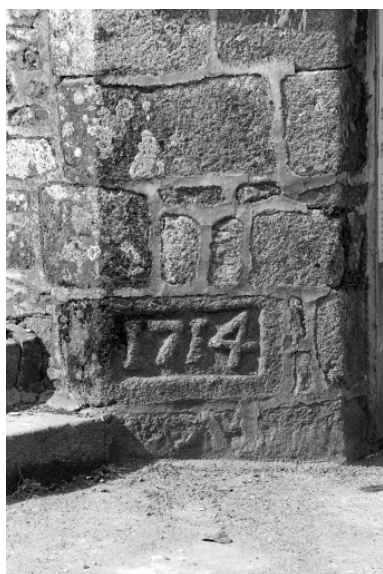
Elévation Sud, porte : vue générale
Phot. Guy Artur, Phot.
Norbert Lambart
IVR53_19723500209V



Elévation Sud, bras du
transept, porte : vue générale
Phot. Guy Artur, Phot.
Norbert Lambart
IVR53_19723500210V



Escalier sud, pierre sculptée.
Phot. Guy Artur
IVR53_19723500245V



Escalier sud-est, pierre datée 1714.
Phot. Guy Artur
IVR53_19723500244V



Nef, vue d'est en ouest.
Phot. Guy Artur, Phot.
Norbert Lambart
IVR53_19723500239V



Nef, vue générale.
Phot. Guy Artur, Phot.
Norbert Lambart
IVR53_19723500211V



Bras nord du transept, vue générale.
Phot. Guy Artur
IVR53_19723500213V



Bras sud du transept, vue générale.
Phot. Guy Artur
IVR53_19723500212V



Abords : côté Sud
Phot. Norbert Lambart
IVR53_20143500303NUCA

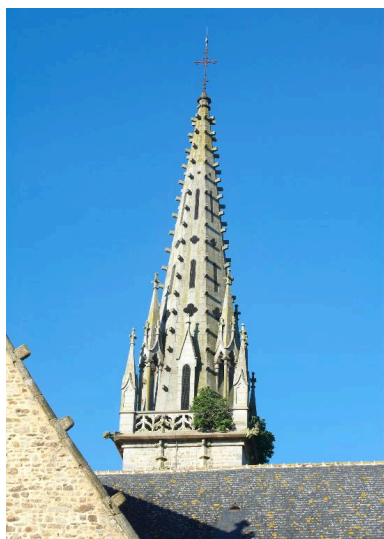


Abords : côté Est
Phot. Norbert Lambart
IVR53_20143500291NUCA

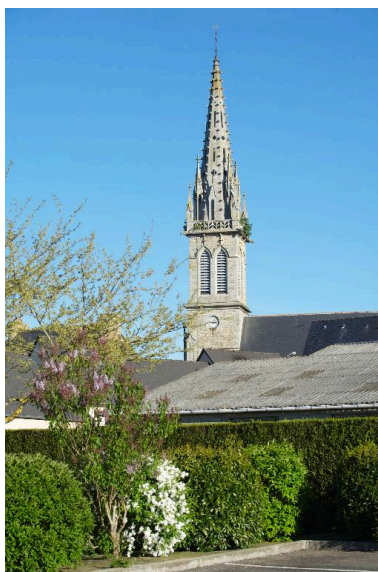


Vue générale : côté Nord-
Est (mairie au premier plan)
Phot. Norbert Lambart
IVR53_20143500272NUCA

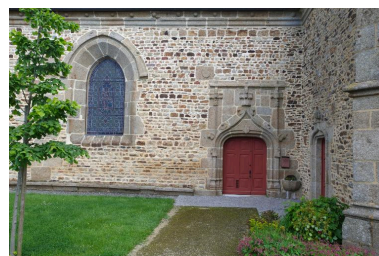
Vue générale : côté Sud-
Ouest (rue du Porche)
Phot. Norbert Lambart
IVR53_20143500282NUCA



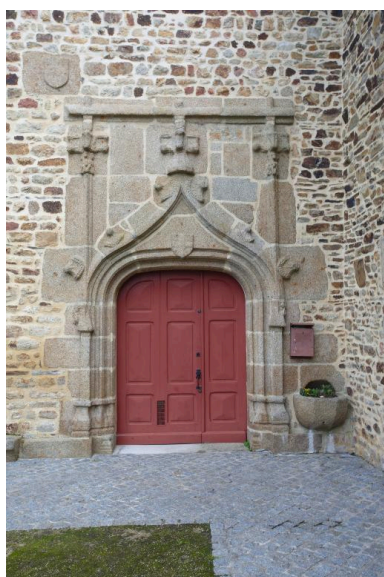
Clocher
Phot. Norbert Lambart
IVR53_20143500264NUCA



Clocher
Phot. Norbert Lambart
IVR53_20143500274NUCA



Nef : mur Sud
Phot. Norbert Lambart
IVR53_20143500275NUCA



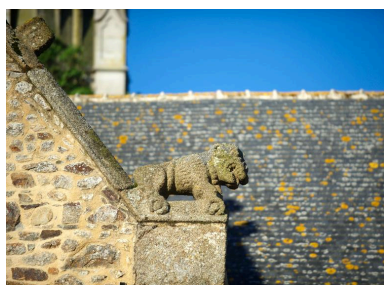
Porte de la nef (mur Sud)
Phot. Norbert Lambart
IVR53_20143500277NUCA



Contrefort et crossette
(chevet, côté sud)
Phot. Norbert Lambart
IVR53_20143500266NUCA



Contrefort et crossette
(chevet, côté sud)
Phot. Norbert Lambart
IVR53_20143500267NUCA



Crossette (chevet, côté nord)
Phot. Norbert Lambart
IVR53_20143500265NUCA



Nef et chœur : vue générale
Phot. Bernard Bègne
IVR53_20143500012NUCA



Nef : vue générale
Phot. Bernard Bègne
IVR53_20143500013NUCA



Croisée de transept et
chœur : vue générale
Phot. Bernard Bègne
IVR53_20143500011NUCA



Retable du maître-autel : vue générale
Phot. Frédéric Déan
IVR53_20133520584NUCA

Dossiers liés

Dossiers de synthèse :

Les églises et chapelles d'Ille-et-Vilaine (IA00131084)

Présentation de la commune de Parcé (IA35040719) Bretagne, Ille-et-Vilaine, Parcé

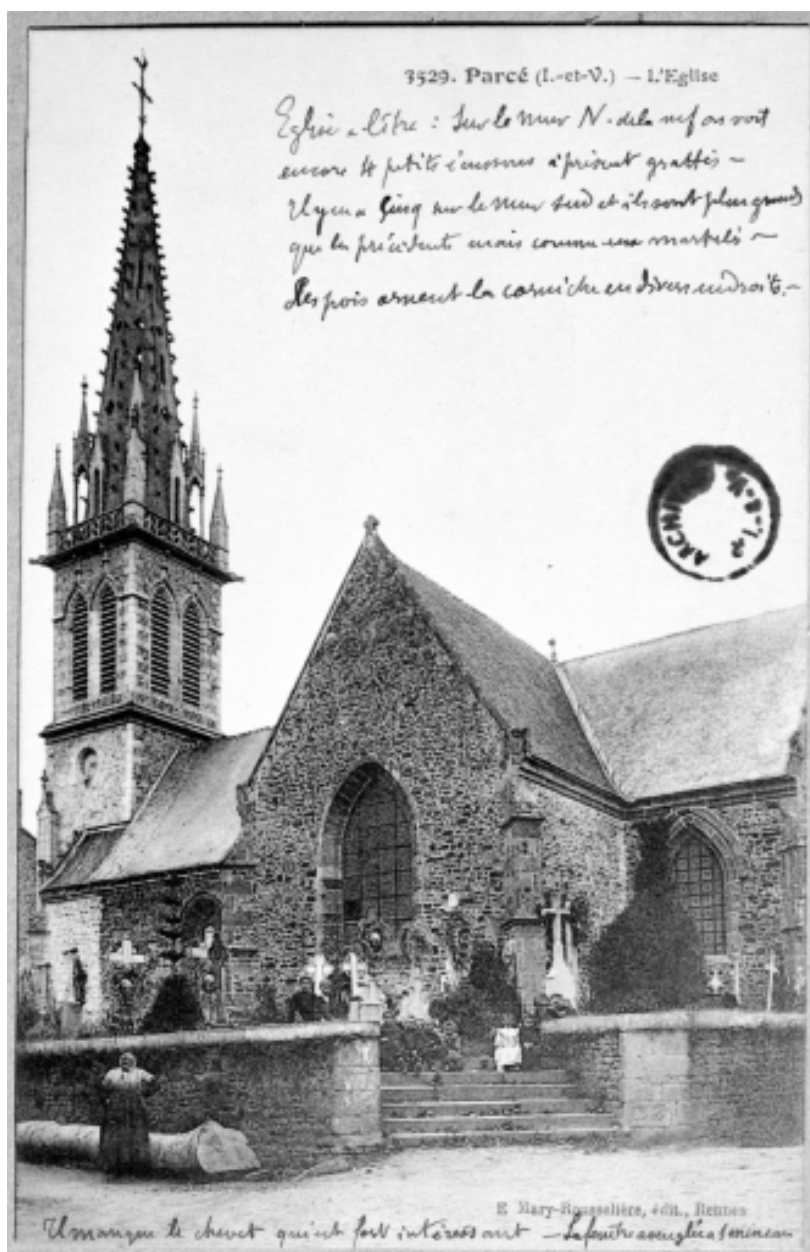
Oeuvre(s) contenue(s) :

Oeuvre(s) en rapport :

Le patrimoine mobilier de l'église (IM35014734) Bretagne, Ille-et-Vilaine, Parcé

Auteur(s) du dossier : Isabelle Barbedor, Véronique Orain

Copyright(s) : (c) Inventaire général



Carte postale ancienne - Elévation Sud : vue générale.

IVR53_19933500820XB

Auteur de l'illustration : Guy Artur, Auteur de l'illustration : Norbert Lambart

(c) Inventaire général, ADAGP

reproduction soumise à autorisation du titulaire des droits d'exploitation



Elévation Sud : vue générale

IVR53_19723500242V

Auteur de l'illustration : Guy Artur, Auteur de l'illustration : Norbert Lambart

(c) Inventaire général, ADAGP

reproduction soumise à autorisation du titulaire des droits d'exploitation



Elévation Est : vue générale

IVR53_19723500240V

Auteur de l'illustration : Guy Artur, Auteur de l'illustration : Norbert Lambart

(c) Inventaire général, ADAGP

reproduction soumise à autorisation du titulaire des droits d'exploitation



Façade est, vue générale.

IVR53_19723500241V

Auteur de l'illustration : Guy Artur

(c) Inventaire général, ADAGP

reproduction soumise à autorisation du titulaire des droits d'exploitation



Façade est, détail crossette sud.

IVR53_19723500251V

Auteur de l'illustration : Guy Artur

(c) Inventaire général, ADAGP

reproduction soumise à autorisation du titulaire des droits d'exploitation



Façade est, détail crossette sud.

IVR53_19723500250V

Auteur de l'illustration : Guy Artur

(c) Inventaire général, ADAGP

reproduction soumise à autorisation du titulaire des droits d'exploitation



Façade est, détail crossette nord.

IVR53_19723500252V

Auteur de l'illustration : Guy Artur

(c) Inventaire général, ADAGP

reproduction soumise à autorisation du titulaire des droits d'exploitation



Façade ouest, vue générale.

IVR53_19723500354V

Auteur de l'illustration : Guy Artur

(c) Inventaire général, ADAGP

reproduction soumise à autorisation du titulaire des droits d'exploitation



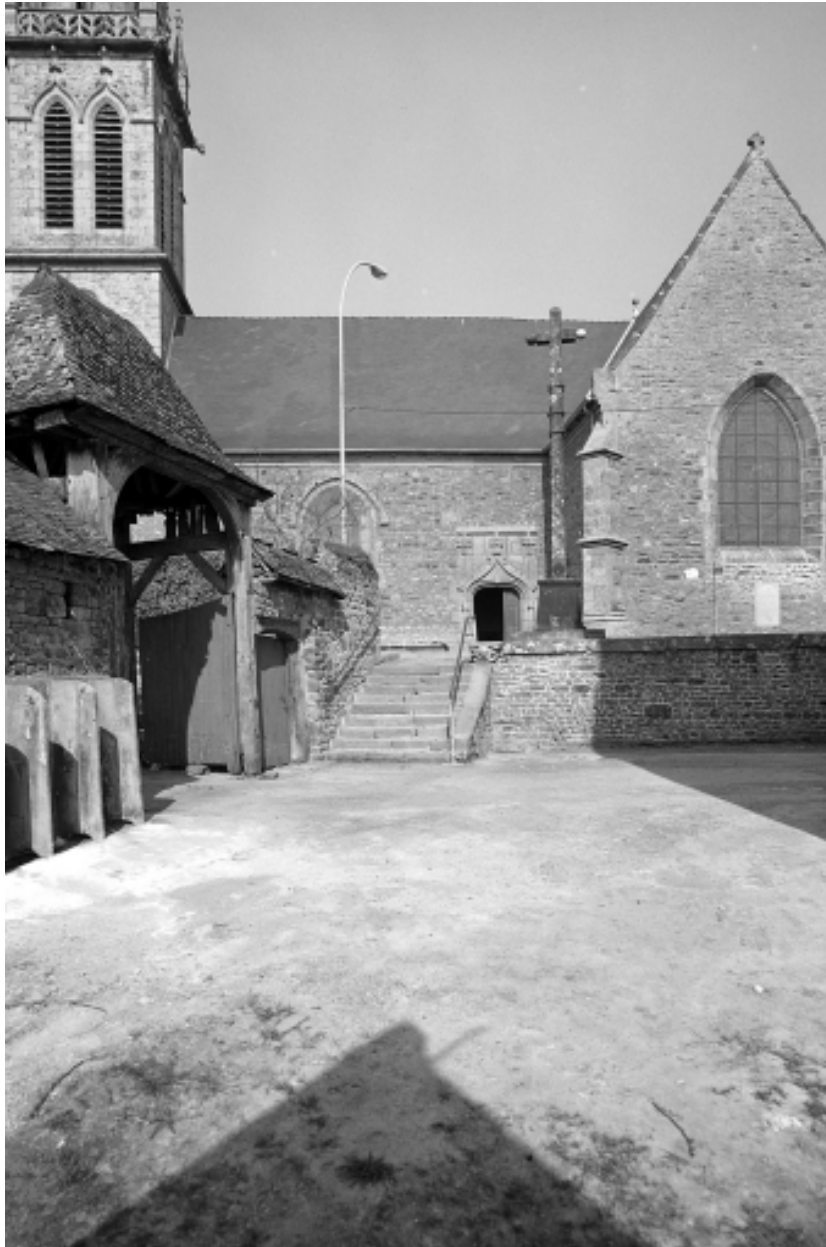
Façade ouest, porte.

IVR53_19723500353V

Auteur de l'illustration : Guy Artur

(c) Inventaire général, ADAGP

reproduction soumise à autorisation du titulaire des droits d'exploitation



Vue générale sud.

IVR53_19723500246V

Auteur de l'illustration : Guy Artur

(c) Inventaire général, ADAGP

reproduction soumise à autorisation du titulaire des droits d'exploitation



Façade nord, vue générale.

IVR53_19723500205V

Auteur de l'illustration : Guy Artur

(c) Inventaire général, ADAGP

reproduction soumise à autorisation du titulaire des droits d'exploitation



Elévation nord-ouest : vue générale

IVR53_19723500352V

Auteur de l'illustration : Guy Artur, Auteur de l'illustration : Norbert Lambart

(c) Inventaire général, ADAGP

reproduction soumise à autorisation du titulaire des droits d'exploitation



Elévation Nord, partie Est : vue générale

IVR53_19723500206V

Auteur de l'illustration : Guy Artur, Auteur de l'illustration : Norbert Lambart

(c) Inventaire général, ADAGP

reproduction soumise à autorisation du titulaire des droits d'exploitation



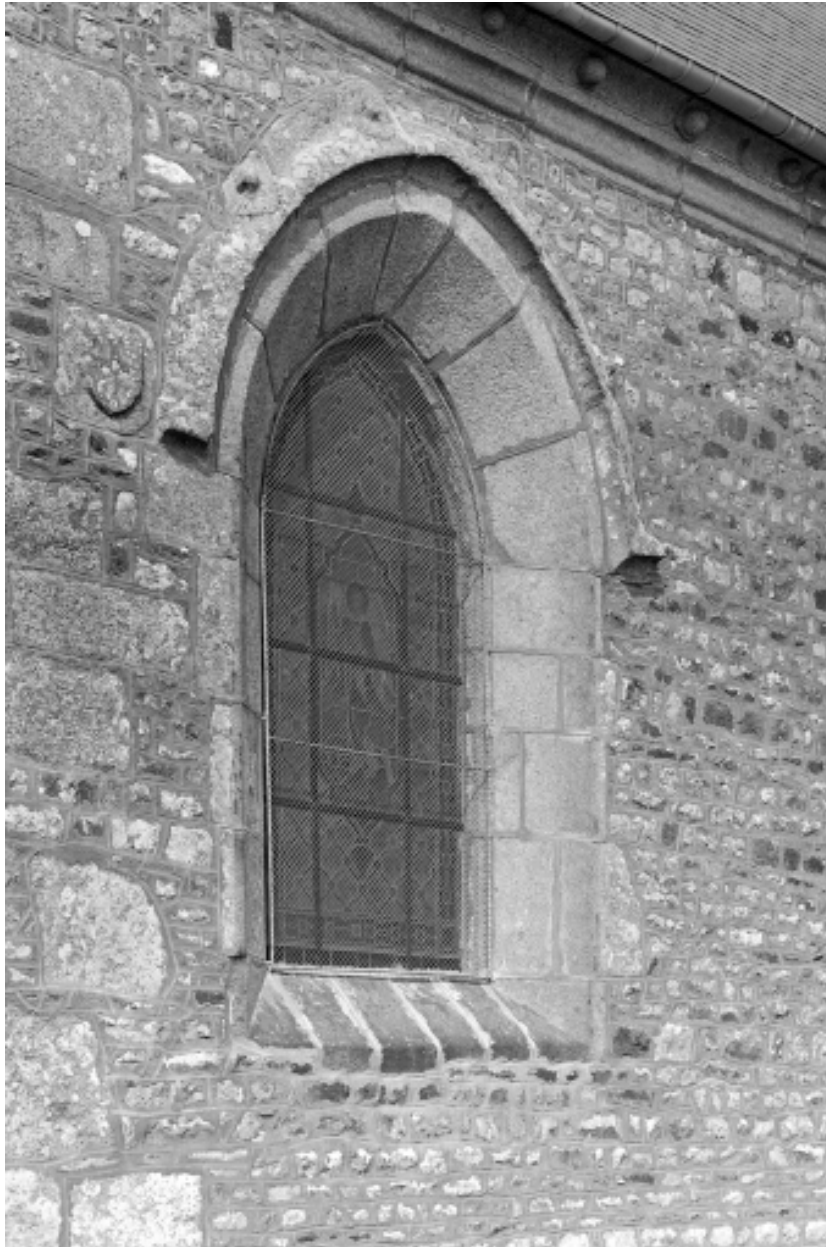
Elévation Sud, porte Ouest : vue générale

IVR53_19723500203V

Auteur de l'illustration : Guy Artur, Auteur de l'illustration : Norbert Lambart

(c) Inventaire général, ADAGP

reproduction soumise à autorisation du titulaire des droits d'exploitation



Façade sud, fenêtre de la nef.

IVR53_19723500204V

Auteur de l'illustration : Guy Artur

(c) Inventaire général, ADAGP

reproduction soumise à autorisation du titulaire des droits d'exploitation



Façade sud, angle de la nef et du bras du transept.

IVR53_19723500207V

Auteur de l'illustration : Guy Artur

(c) Inventaire général, ADAGP

reproduction soumise à autorisation du titulaire des droits d'exploitation



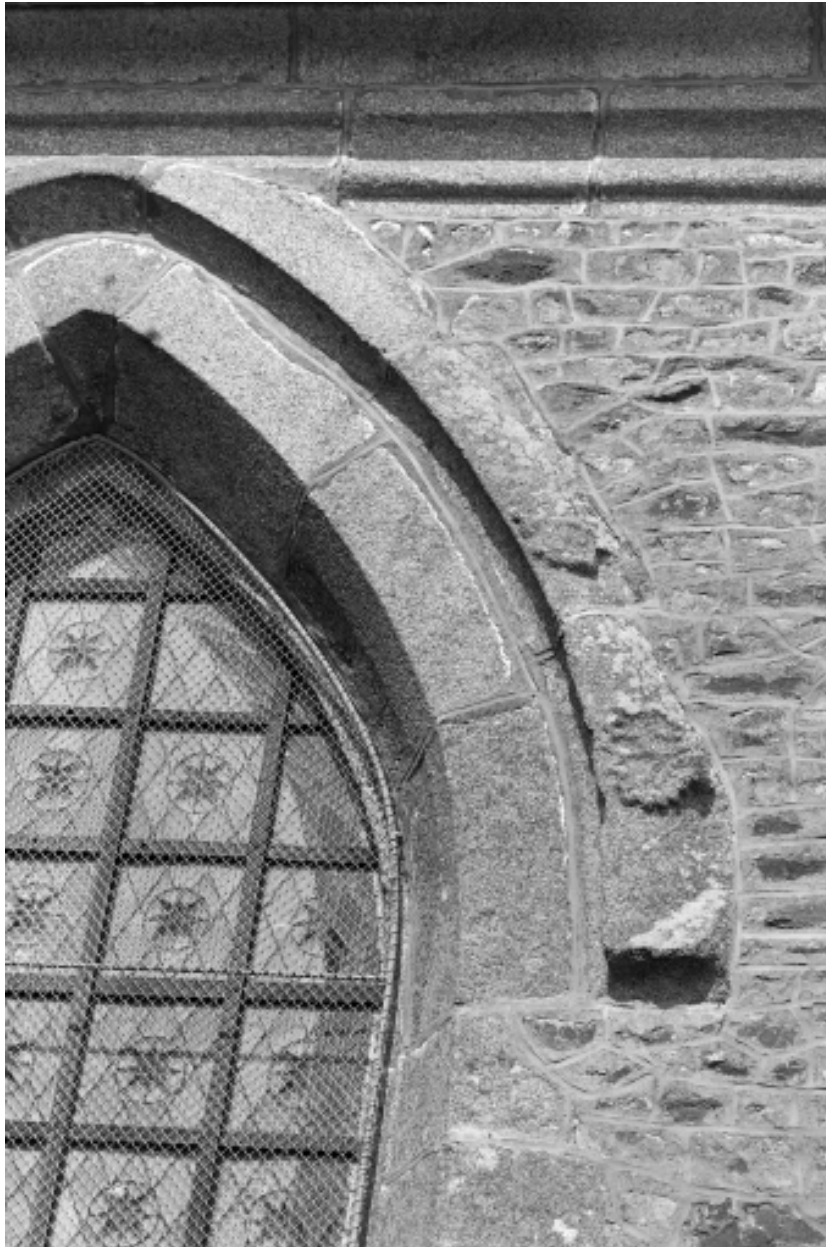
Façade sud, mur sud du choeur.

IVR53_19723500247V

Auteur de l'illustration : Guy Artur

(c) Inventaire général, ADAGP

reproduction soumise à autorisation du titulaire des droits d'exploitation



Façade sud, mur sud du choeur, détail fenêtre.

IVR53_19723500249V

Auteur de l'illustration : Guy Artur

(c) Inventaire général, ADAGP

reproduction soumise à autorisation du titulaire des droits d'exploitation



Façade sud, contrefort.

IVR53_19723500248V

Auteur de l'illustration : Guy Artur

(c) Inventaire général, ADAGP

reproduction soumise à autorisation du titulaire des droits d'exploitation



Façade ouest, clocher et flèche.

IVR53_19723500243V

Auteur de l'illustration : Guy Artur

(c) Inventaire général, ADAGP

reproduction soumise à autorisation du titulaire des droits d'exploitation



Elévation Ouest, porte : vue générale

IVR53_19723500208V

Auteur de l'illustration : Guy Artur, Auteur de l'illustration : Norbert Lambart

(c) Inventaire général, ADAGP

reproduction soumise à autorisation du titulaire des droits d'exploitation



Elévation Sud, porte : vue générale

IVR53_19723500209V

Auteur de l'illustration : Guy Artur, Auteur de l'illustration : Norbert Lambart

(c) Inventaire général, ADAGP

reproduction soumise à autorisation du titulaire des droits d'exploitation



Elévation Sud, bras du transept, porte : vue générale

IVR53_19723500210V

Auteur de l'illustration : Guy Artur, Auteur de l'illustration : Norbert Lambart

(c) Inventaire général, ADAGP

reproduction soumise à autorisation du titulaire des droits d'exploitation



Escalier sud, pierre sculptée.

IVR53_19723500245V

Auteur de l'illustration : Guy Artur

(c) Inventaire général, ADAGP

reproduction soumise à autorisation du titulaire des droits d'exploitation



Escalier sud-est, pierre datée 1714.

IVR53_19723500244V

Auteur de l'illustration : Guy Artur

(c) Inventaire général, ADAGP

reproduction soumise à autorisation du titulaire des droits d'exploitation



Nef, vue d'est en ouest.

IVR53_19723500239V

Auteur de l'illustration : Guy Artur, Auteur de l'illustration : Norbert Lambart

(c) Inventaire général, ADAGP

reproduction soumise à autorisation du titulaire des droits d'exploitation



Nef, vue générale.

IVR53_19723500211V

Auteur de l'illustration : Guy Artur, Auteur de l'illustration : Norbert Lambart

(c) Inventaire général, ADAGP

reproduction soumise à autorisation du titulaire des droits d'exploitation



Bras nord du transept, vue générale.

IVR53_19723500213V

Auteur de l'illustration : Guy Artur

(c) Inventaire général, ADAGP

reproduction soumise à autorisation du titulaire des droits d'exploitation



Bras sud du transept, vue générale.

IVR53_19723500212V

Auteur de l'illustration : Guy Artur

(c) Inventaire général, ADAGP

reproduction soumise à autorisation du titulaire des droits d'exploitation



Abords : côté Sud

IVR53_20143500303NUCA

Auteur de l'illustration : Norbert Lambart

(c) Région Bretagne

reproduction soumise à autorisation du titulaire des droits d'exploitation



Abords : côté Est

IVR53_20143500291NUCA

Auteur de l'illustration : Norbert Lambart

(c) Région Bretagne

reproduction soumise à autorisation du titulaire des droits d'exploitation



Vue générale : côté Sud-Ouest (rue du Porche)

IVR53_20143500282NUCA

Auteur de l'illustration : Norbert Lambart

(c) Région Bretagne

reproduction soumise à autorisation du titulaire des droits d'exploitation



Vue générale : côté Nord-Est (mairie au premier plan)

IVR53_20143500272NUCA

Auteur de l'illustration : Norbert Lambart

(c) Région Bretagne

reproduction soumise à autorisation du titulaire des droits d'exploitation



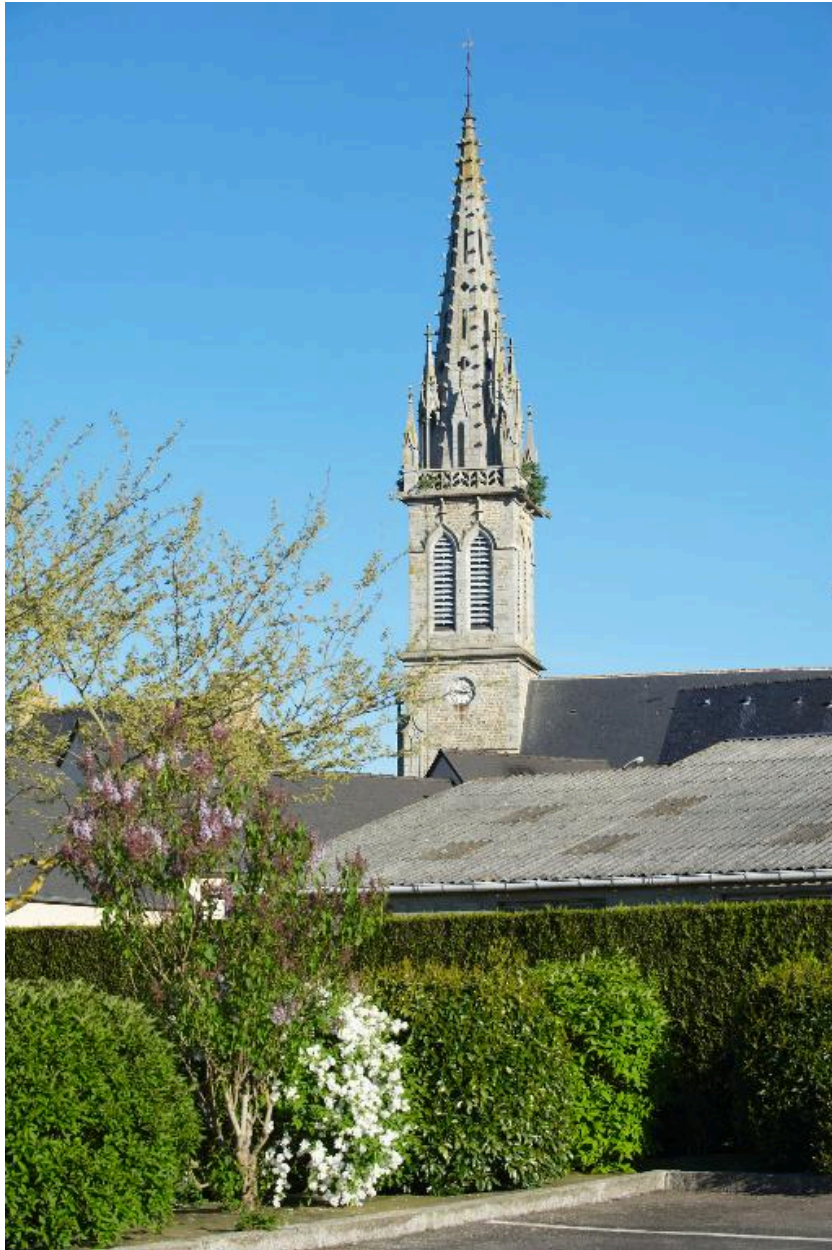
Clocher

IVR53_20143500264NUCA

Auteur de l'illustration : Norbert Lambart

(c) Région Bretagne

reproduction soumise à autorisation du titulaire des droits d'exploitation



Clocher

IVR53_20143500274NUCA

Auteur de l'illustration : Norbert Lambart

(c) R gion Bretagne

reproduction soumise   autorisation du titulaire des droits d'exploitation



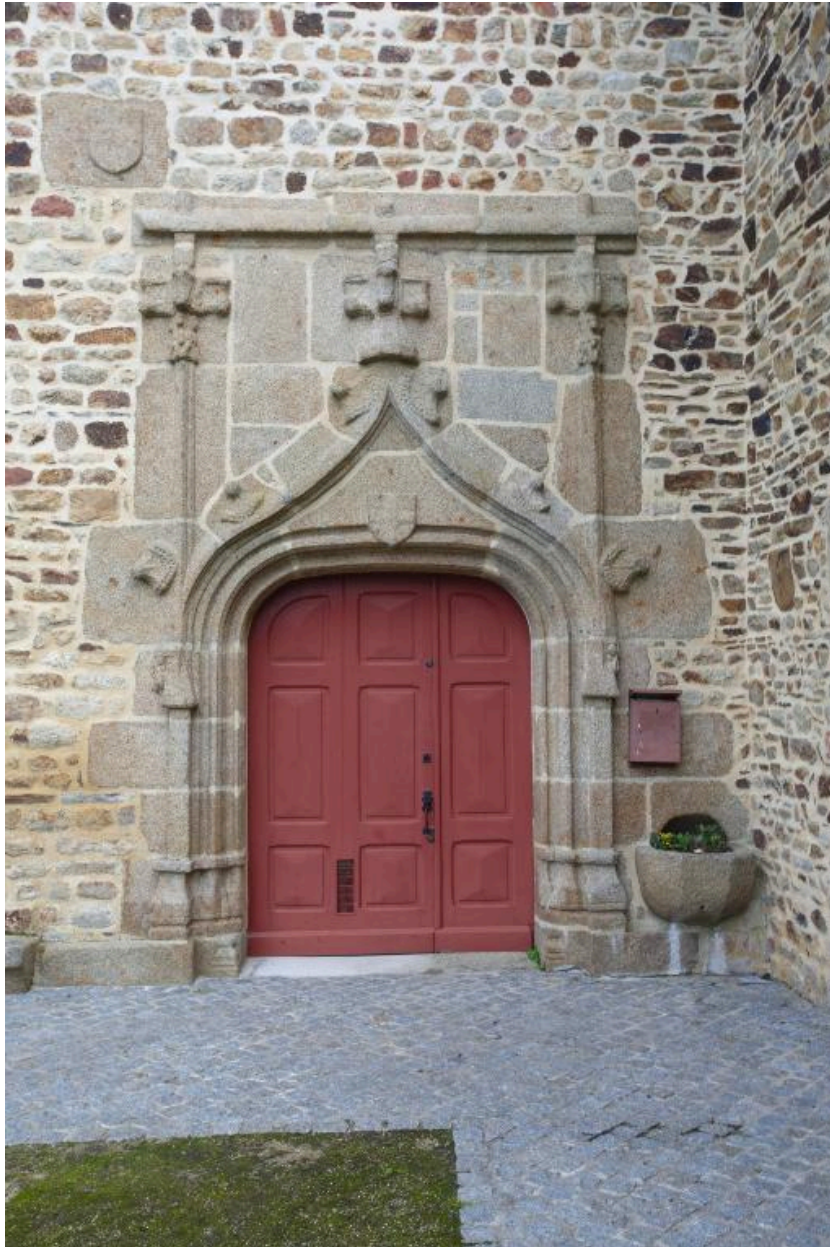
Nef : mur Sud

IVR53_20143500275NUCA

Auteur de l'illustration : Norbert Lambart

(c) Région Bretagne

reproduction soumise à autorisation du titulaire des droits d'exploitation



Porte de la nef (mur Sud)

IVR53_20143500277NUCA

Auteur de l'illustration : Norbert Lambart

(c) Région Bretagne

reproduction soumise à autorisation du titulaire des droits d'exploitation



Contrefort et crossette (chevet, côté sud)

IVR53_20143500266NUCA

Auteur de l'illustration : Norbert Lambart

(c) Région Bretagne

reproduction soumise à autorisation du titulaire des droits d'exploitation



Contrefort et crossette (chevet, côté sud)

IVR53_20143500267NUCA

Auteur de l'illustration : Norbert Lambart

(c) Région Bretagne

reproduction soumise à autorisation du titulaire des droits d'exploitation



Crossette (chevet, côté nord)

IVR53_20143500265NUCA

Auteur de l'illustration : Norbert Lambart

(c) Région Bretagne

reproduction soumise à autorisation du titulaire des droits d'exploitation



Nef et chœur : vue générale

IVR53_20143500012NUCA

Auteur de l'illustration : Bernard Bègne

(c) Région Bretagne

reproduction soumise à autorisation du titulaire des droits d'exploitation



Nef : vue générale

IVR53_20143500013NUCA

Auteur de l'illustration : Bernard Bègne

(c) Région Bretagne

reproduction soumise à autorisation du titulaire des droits d'exploitation



Croisée de transept et choeur : vue générale

IVR53_20143500011NUCA

Auteur de l'illustration : Bernard Bègne

(c) Région Bretagne

reproduction soumise à autorisation du titulaire des droits d'exploitation



Retable du maître-autel : vue générale

IVR53_20133520584NUCA

Auteur de l'illustration : Frédéric Déan

Date de prise de vue : 2013

(c) Région Bretagne

reproduction soumise à autorisation du titulaire des droits d'exploitation