

Bretagne, Morbihan
Josselin
place Saint-Martin

Église paroissiale Saint-Martin (Josselin)

Références du dossier

Numéro de dossier : IA00121567
Date de l'enquête initiale : 1992
Date(s) de rédaction : 1992, 1993, 2010
Cadre de l'étude : inventaire topographique , inventaire topographique communes riveraines du canal (Nantes à Brest),
Degré d'étude : étudié
Référence du dossier Monument Historique : PA56000057

Désignation

Dénomination : église
Vocabulaire : Saint-Martin
Destinations successives : salle des fêtes
Parties constitutantes non étudiées : presbytère, four, grange, cimetière

Compléments de localisation

Milieu d'implantation : en ville
Références cadastrales : 1983, AC, 194

Historique

Prieuré, dépendant de l'abbaye bénédictine de Marmoutier à Tours, fondé en 1105 par le vicomte du Porhoët. Achèvement de l'édifice à la fin du 12^e siècle. Sert de lieu de sépulture aux comtes de Porhoët aux 12^e et 13^e siècles. Devient église paroissiale vers 1400. Sert temporairement au culte protestant à la fin du 16^e siècle. Travaux dans le chœur au 17^e siècle. Bâtiments conventuels transformés puis disparus aux 18^e et 19^e siècles. Mauvais état de la nef et projet de démolition du clocher qui menace ruine en 1767. Écroulement du croisillon sud et diminution de la hauteur de l'abside au milieu du 19^e siècle. Construction de l'élévation sud en 1868 portant l'inscription : ANNO : DNI : MVCCCLXVIII AMP : M : HOCCE : CAMPO : S : M : IMAGO : B : M : V : VE : RUBETO : IN NOMINE : SSMI : PATR : PII : IX : FUIT : SOLEMNIT : CORONATA. Cimetière, four et grange attestés en 1792 disparus. Presbytère mentionné en 1779 disparu.

Période(s) principale(s) : 12^e siècle, 3^e quart 19^e siècle
Période(s) secondaire(s) : 17^e siècle
Dates : 1868 (porte la date)

Description

Fondation de l'ancien prieuré en 1105. L'église devient paroissiale vers 1400. L'abside d'origine a été remplacée à la fin du 16^e siècle ou au début du 17^e par un chevet polygonal. La nef a été détruite fin 18^e début 19^e siècle. Une chapelle a été construite sur l'emplacement de l'ancienne nef pour former un faux transept avec le chevet. L'abside et les absidioles ont été obstruées par des cloisons de bois à porte vitrée.

Éléments descriptifs

Matériau(x) du gros-œuvre, mise en œuvre et revêtement : granite, pierre de taille ; schiste, moellon
Matériau(x) de couverture : ardoise
Plan : plan en croix latine
Couvrements : cul-de-four

Type(s) de couverture : toit à longs pans ; noue ; croupe

Typologies et état de conservation

État de conservation : vestiges

Statut, intérêt et protection

Protections : inscrit MH, 2003/12/16

L'église en totalité (cad. AC 194) : inscription par arrêté du 16 décembre 2003.

Statut de la propriété : propriété de la commune

Présentation

Ce dossier correspond à une transcription numérique d'éléments d'enquêtes antérieures à 2000. [Tout enrichissement est le bienvenu.](#)

Références documentaires

Documents figurés

- **Morbihan. JOSSELIN - Grand'Messe du 8 Septembre. - Fête de Notre-Dame du Roncier.**
Morbihan. JOSSELIN - Grand'Messe du 8 Septembre. - Fête de Notre-Dame du Roncier. Carte postale, Ploërmel : Bailly et Chamarre, phot.-édit., [1er quart 20e siècle]. (Collection particulière).
Collection particulière
- **Bretagne - Pardon de Josselin. La Messe sur le champ de foire.**
Bretagne - Pardon de Josselin. La Messe sur le champ de foire. Carte postale, Ch. Laurent, phot., Guer : Lelièvre, édit., [1er quart 20e siècle]. (Collection particulière).
Collection particulière
- **JOSSELIN (Morbihan). - La Loggia où se célèbrent les Fêtes matinales du Pardon de Notre-Dame du Roncier.**
JOSSELIN (Morbihan). - La Loggia où se célèbrent les Fêtes matinales du Pardon de Notre-Dame du Roncier. Carte postale, [s. l. ; s. n. ; 1er quart 20e siècle]. (Collection particulière).
Collection particulière
- **JOSSELIN (Morbihan). - La Loggia où se célèbrent les Fêtes matinales du Pardon de Notre-Dame du Roncier le 8 septembre de chaque année.**
JOSSELIN (Morbihan). - La Loggia où se célèbrent les Fêtes matinales du Pardon de Notre-Dame du Roncier le 8 septembre de chaque année. Carte postale, [s. l. ; s. n. ; 1er quart 20e siècle].
Collection particulière
- **JOSSELIN - La Logia - Procession de N. -D. du Roncier, le 8 septembre.**
JOSSELIN - La Logia - Procession de N. -D. du Roncier, le 8 septembre. Carte postale, [s. l. ; s. n. ; 1er quart 20e siècle]. (Collection particulière).
Collection particulière
- **Morbihan. JOSSELIN. - Grand-messe du 8 septembre. Fête de Notre-Dame du Roncier.**
Morbihan. JOSSELIN. - Grand-messe du 8 septembre. Fête de Notre-Dame du Roncier. Carte postale, [s. l. ; s. n. ; 1er quart 20e siècle].
Collection particulière

Bibliographie

- **Répertoire archéologique du Département du Morbihan.**

ROSENZWEIG, Louis. **Répertoire archéologique du Département du Morbihan**. Paris : Imprimerie impériale, 1863.

col. 134-135

Région Bretagne (Service de l'Inventaire du patrimoine culturel)

- **Les églises de France. Morbihan.**

DUHEM, Gustave. **Les églises de France. Morbihan**. Paris : Librairie Letouzey et Aîné, 1933.

p. 71

Région Bretagne (Service de l'Inventaire du patrimoine culturel)

- **L'art roman en Bretagne.**

GRAND, Roger. **L'art roman en Bretagne**. Paris : A. et J. Picard éd., 1958.

p. 295-296

Région Bretagne (Service de l'Inventaire du patrimoine culturel)

Périodiques

- **Le château de Josselin.**

GRAND, Roger. **Le château de Josselin**. *Congrès archéologique*, 1914

p. 330

- **Le prieuré de Saint-Martin de Josselin.**

GALLES, Louis. **Le prieuré de Saint-Martin de Josselin**. *Bulletin de la Société polymathique du Morbihan*, 1858.

p. 18-30

- **Cartulaire du Morbihan.**

ROSENZWEIG, Louis. **Cartulaire du Morbihan**. *Revue historique de l'Ouest*. 1894.

p. 48-83

Liens web

- Lien vers la base Architecture Mérimée (notice Monuments Historiques) : http://www.culture.gouv.fr/public/mistral/merimee_fr?ACTION=CHERCHER&FIELD_98=REF&VALUE_98=%20PA56000057

Annexe 1

Inventaire topographique sur le canton de Josselin, 1992 :

[Lien PDF](#)

Illustrations



Morbihan. JOSSELIN - Grand'Messe du 8 Septembre. - Fête de Notre-Dame du Roncier. Carte postale, 1er quart 20e siècle (coll. part.)



Bretagne - Pardon de Josselin.
La messe sur le champ de foire. Carte postale, 1er quart 20e siècle (coll. part.)



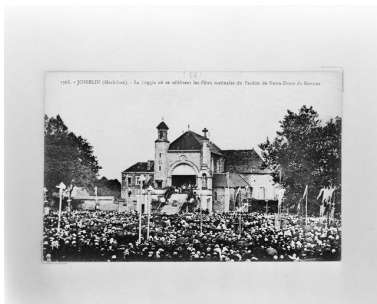
JOSSELIN (Morbihan). - La Loggia où se célèbrent les Fêtes matinales du Pardon de Notre-Dame du Roncier le 8 Septembre de chaque année. Carte postale, 1er quart 20e siècle (coll. part.)

Repro. Guy Artur, Repro.
Norbert Lambart, Autr.
Ch. Bailly, Autr. Chamarré
IVR53_19955600237XA



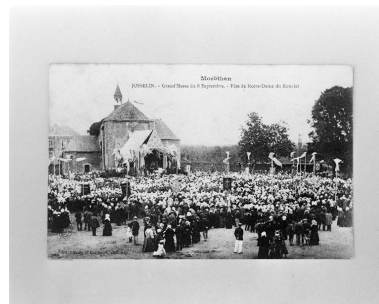
JOSSELIN - La Loggia - Procession
de N.-D. du Roncier le 8
Septembre. Carte postale, 1er
quart 20e siècle (coll. part.)
Repro. Guy Artur,
Repro. Norbert Lambart
IVR53_19955600239XB

Repro. Guy Artur, Repro.
Norbert Lambart, Autr. H. Laurent
IVR53_19955600241XB



JOSSELIN (Morbihan). - La
Loggia où se célèbrent les Fêtes
matinales du Pardon de Notre-
Dame du Roncier. Carte postale,
1er quart 20e siècle (coll. part.)
Repro. Guy Artur,
Repro. Norbert Lambart
IVR53_19955600240XB

Autr. Auteur inconnu
IVR53_19955600284XA



Morbihan. JOSSELIN. - Grand-messe
du 8 septembre. Fête de Notre-
Dame du Roncier. Carte postale,
1er quart 20e siècle (coll. part.)
Repro. Guy Artur,
Repro. Norbert Lambart
IVR53_19955600243X



Église : vue de situation prise
du nord-ouest (état en 1994)
Phot. Guy Artur, Phot.
Norbert Lambart
IVR53_19945600489X



Église : élévation ouest (état en 1994)
Phot. Guy Artur, Phot.
Norbert Lambart
IVR53_19945600496X



Église : vue générale prise
du sud-ouest (état en 1994)
Phot. Guy Artur, Phot.
Norbert Lambart
IVR53_19945600488X



Église : élévation sud (état en 1994)
Phot. Guy Artur, Phot.
Norbert Lambart
IVR53_19945600497X



Église : élévation est (état en 1994)
Phot. Guy Artur, Phot.
Norbert Lambart
IVR53_19945600484X



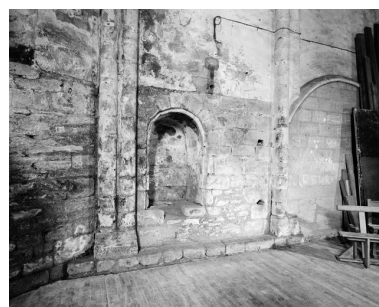
Église, élévation est :
partie sud (état en 1994)
Phot. Guy Artur, Phot.
Norbert Lambart
IVR53_19945600486X



Église, élévation est :
partie nord (état en 1994)
Phot. Guy Artur, Phot.
Norbert Lambart
IVR53_19945600485X



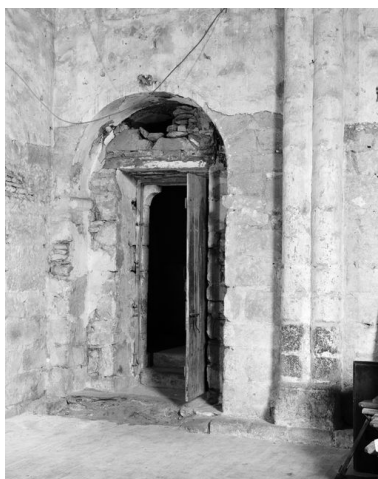
Église, élévation sud :
niche est abritant une statue
d'évêque (état en 1994)
Phot. Guy Artur, Phot.
Norbert Lambart
IVR53_19945600487X



Église, chœur, mur sud :
niche (état en 1994)
Phot. Guy Artur, Phot.
Norbert Lambart
IVR53_19945600495X



Église, transept, bras sud :
niches jumelées (état en 1994)
Phot. Guy Artur, Phot.
Norbert Lambart
IVR53_19945600490X



Église, chœur, mur nord :
porte donnant dans la chapelle
nord de l'abside (état en 1994)
Phot. Guy Artur, Phot.
Norbert Lambart
IVR53_19945600493X



Église, abside de la chapelle
nord : porte donnant dans
le chœur (état en 1994)
Phot. Guy Artur, Phot.
Norbert Lambart
IVR53_19945600494X



Église, chœur, mur nord : base
de colonnettes (état en 1994)
Phot. Guy Artur, Phot.
Norbert Lambart
IVR53_19945600492X



Église, chœur, mur nord : base
de colonnettes (état en 1994)
Phot. Guy Artur, Phot.
Norbert Lambart
IVR53_19945600491X



Vue générale sud
Phot. Baptiste Oligo
IVR53_20255610735NUCA



Vue sud-ouest
Phot. Baptiste Oligo
IVR53_20255610738NUCA



Vue sud
Phot. Baptiste Oligo
IVR53_20255610737NUCA



Vue ouest
Phot. Baptiste Oligo
IVR53_20255610739NUCA



Vue sud, détail
Phot. Baptiste Oligo
IVR53_20255610736NUCA

Dossiers liés

Dossiers de synthèse :

Présentation de la commune de Josselin (IA00121580) Bretagne, Morbihan, Josselin
Lieux et objets du pardon de Notre-Dame du Roncier (Josselin) (IA56132315)

Oeuvre(s) contenue(s) :

Auteur(s) du dossier : Marie-Dominique Menant, Christel Douard, Catherine Toscer
Copyright(s) : (c) Inventaire général



Morbihan. JOSSELIN - Grand'Messe du 8 Septembre. - Fête de Notre-Dame du Roncier. Carte postale, 1er quart 20e siècle (coll. part.)

Référence du document reproduit :

- **Morbihan. JOSSELIN - Grand'Messe du 8 Septembre. - Fête de Notre-Dame du Roncier.**
Morbihan. JOSSELIN - Grand'Messe du 8 Septembre. - Fête de Notre-Dame du Roncier. Carte postale, Ploërmel : Bailly et Chamarre, phot.-édit., [1er quart 20e siècle]. (Collection particulière).
Collection particulière

IVR53_19955600237XA

Auteur de l'illustration (reproduction) : Guy Artur, Auteur de l'illustration (reproduction) : Norbert Lambart

Auteur du document reproduit : Ch. Bailly, Chamarre

(c) Inventaire général, ADAGP

reproduction soumise à autorisation du titulaire des droits d'exploitation



Bretagne - Pardon de Josselin. La messe sur le champ de foire. Carte postale, 1er quart 20e siècle (coll. part.)

Référence du document reproduit :

- **Bretagne - Pardon de Josselin. La Messe sur le champ de foire.**
Bretagne - Pardon de Josselin. La Messe sur le champ de foire. Carte postale, Ch. Laurent, phot., Guer : Lelièvre, édit., [1er quart 20e siècle]. (Collection particulière).
Collection particulière

IVR53_19955600241XB

Auteur de l'illustration (reproduction) : Guy Artur, Auteur de l'illustration (reproduction) : Norbert Lambart

Auteur du document reproduit : H. Laurent

(c) Inventaire général, ADAGP

reproduction soumise à autorisation du titulaire des droits d'exploitation



JOSSELIN (Morbihan). - La Loggia où se célèbrent les Fêtes matinales du Pardon de Notre-Dame du Roncier le 8 Septembre de chaque année. Carte postale, 1er quart 20e siècle (coll. part.)

Référence du document reproduit :

- **JOSSELIN (Morbihan). - La Loggia où se célèbrent les Fêtes matinales du Pardon de Notre-Dame du Roncier le 8 septembre de chaque année.**
JOSSELIN (Morbihan). - La Loggia où se célèbrent les Fêtes matinales du Pardon de Notre-Dame du Roncier le 8 septembre de chaque année. Carte postale, [s. l. ; s. n. ; 1er quart 20e siècle].
Collection particulière

IVR53_19955600284XA

Auteur du document reproduit : Auteur inconnu

(c) Inventaire général, ADAGP

reproduction soumise à autorisation du titulaire des droits d'exploitation



JOSSELIN - La Logia - Procession de N.-D. du Roncier le 8 Septembre. Carte postale, 1er quart 20e siècle (coll. part.)

Référence du document reproduit :

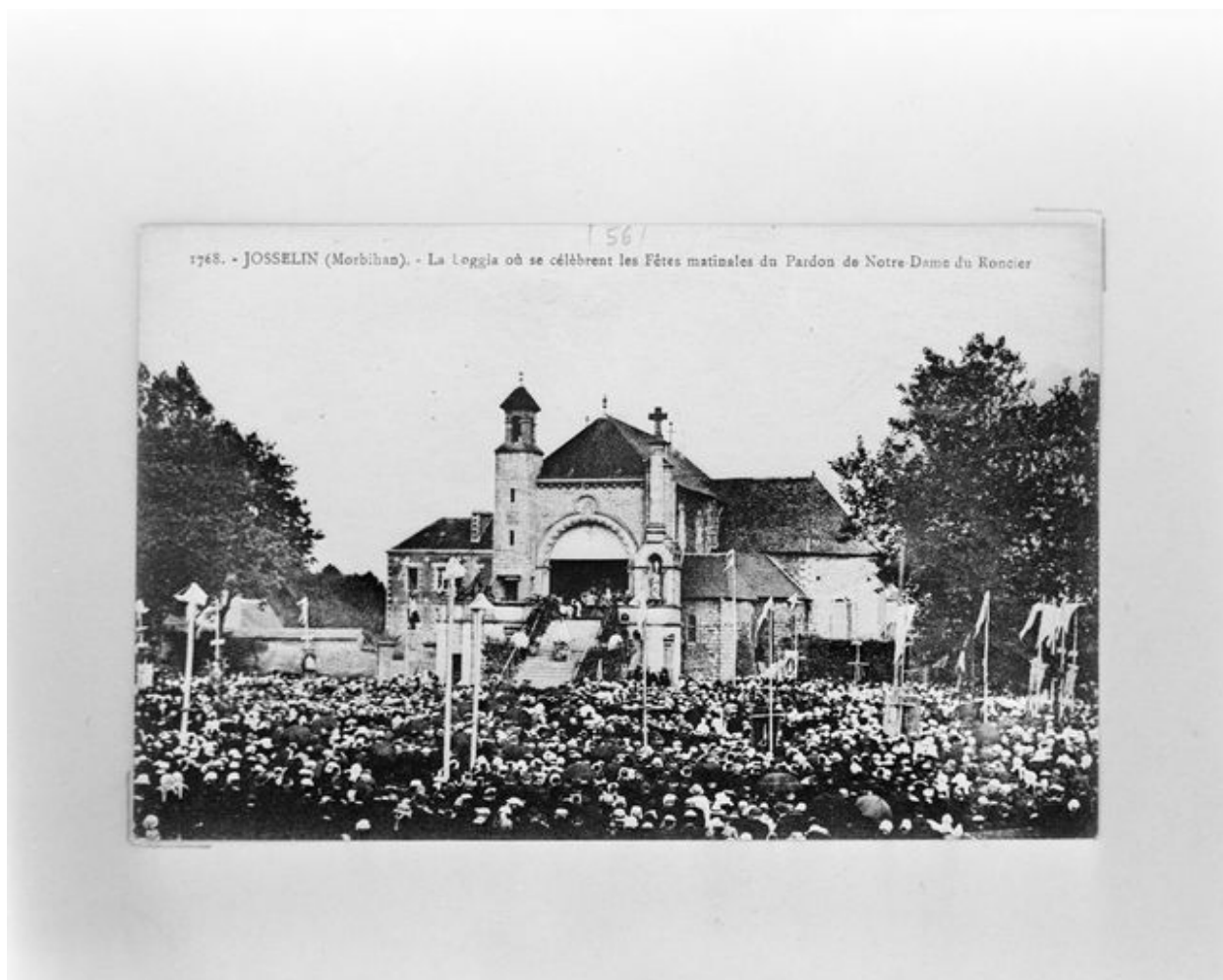
- **JOSSELIN - La Logia - Procession de N. -D. du Roncier, le 8 septembre.**
JOSSELIN - La Logia - Procession de N. -D. du Roncier, le 8 septembre. Carte postale, [s. l. ; s. n. ; 1er quart 20e siècle]. (Collection particulière).
Collection particulière

IVR53_19955600239XB

Auteur de l'illustration (reproduction) : Guy Artur, Auteur de l'illustration (reproduction) : Norbert Lambart

(c) Inventaire général, ADAGP

reproduction soumise à autorisation du titulaire des droits d'exploitation



JOSSELIN (Morbihan). - La Loggia où se célèbrent les Fêtes matinales du Pardon de Notre-Dame du Roncier. Carte postale, 1er quart 20e siècle (coll. part.)

Référence du document reproduit :

- **JOSSELIN (Morbihan). - La Loggia où se célèbrent les Fêtes matinales du Pardon de Notre-Dame du Roncier.**
JOSSELIN (Morbihan). - La Loggia où se célèbrent les Fêtes matinales du Pardon de Notre-Dame du Roncier. Carte postale, [s. l. ; s. n. ; 1er quart 20e siècle]. (Collection particulière).
Collection particulière

IVR53_19955600240XB

Auteur de l'illustration (reproduction) : Guy Artur, Auteur de l'illustration (reproduction) : Norbert Lambart

(c) Inventaire général, ADAGP

reproduction soumise à autorisation du titulaire des droits d'exploitation



Morbihan. JOSSELIN. - Grand-messe du 8 septembre. Fête de Notre-Dame du Roncier. Carte postale, 1er quart 20e siècle (coll. part.)

Référence du document reproduit :

- **Morbihan. JOSSELIN. - Grand-messe du 8 septembre. Fête de Notre-Dame du Roncier.**
Morbihan. JOSSELIN. - Grand-messe du 8 septembre. Fête de Notre-Dame du Roncier. Carte postale, [s. l. ; s. n. ; 1er quart 20e siècle].
Collection particulière

IVR53_19955600243X

Auteur de l'illustration (reproduction) : Guy Artur, Auteur de l'illustration (reproduction) : Norbert Lambart

(c) Inventaire général, ADAGP

reproduction soumise à autorisation du titulaire des droits d'exploitation



Église : vue de situation prise du nord-ouest (état en 1994)

IVR53_19945600489X

Auteur de l'illustration : Guy Artur, Auteur de l'illustration : Norbert Lambart

(c) Inventaire général, ADAGP ; (c) Région Bretagne

reproduction soumise à autorisation du titulaire des droits d'exploitation



Église : élévation ouest (état en 1994)

IVR53_19945600496X

Auteur de l'illustration : Guy Artur, Auteur de l'illustration : Norbert Lambart

(c) Inventaire général, ADAGP ; (c) Région Bretagne

reproduction soumise à autorisation du titulaire des droits d'exploitation



Église : vue générale prise du sud-ouest (état en 1994)

IVR53_19945600488X

Auteur de l'illustration : Guy Artur, Auteur de l'illustration : Norbert Lambart

(c) Inventaire général, ADAGP ; (c) Région Bretagne

reproduction soumise à autorisation du titulaire des droits d'exploitation



Église : élévation sud (état en 1994)

IVR53_19945600497X

Auteur de l'illustration : Guy Artur, Auteur de l'illustration : Norbert Lambart

(c) Inventaire général, ADAGP ; (c) Région Bretagne

reproduction soumise à autorisation du titulaire des droits d'exploitation



Église : élévation est (état en 1994)

IVR53_19945600484X

Auteur de l'illustration : Guy Artur, Auteur de l'illustration : Norbert Lambart

(c) Inventaire général, ADAGP ; (c) Région Bretagne

reproduction soumise à autorisation du titulaire des droits d'exploitation



Église, élévation est : partie sud (état en 1994)

IVR53_19945600486X

Auteur de l'illustration : Guy Artur, Auteur de l'illustration : Norbert Lambart

(c) Inventaire général, ADAGP ; (c) Région Bretagne

reproduction soumise à autorisation du titulaire des droits d'exploitation



Église, élévation est : partie nord (état en 1994)

IVR53_19945600485X

Auteur de l'illustration : Guy Artur, Auteur de l'illustration : Norbert Lambart

(c) Inventaire général, ADAGP ; (c) Région Bretagne

reproduction soumise à autorisation du titulaire des droits d'exploitation



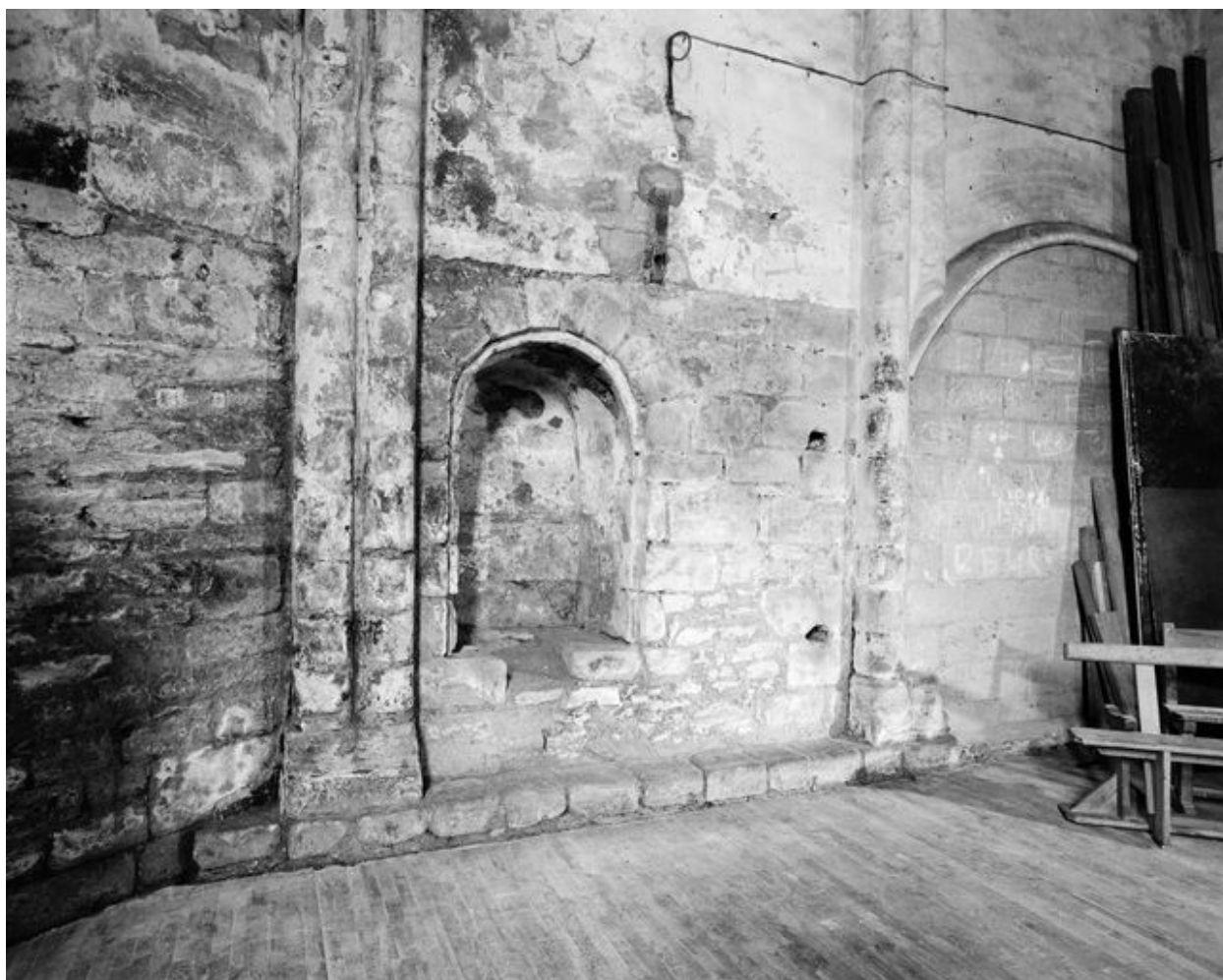
Église, élévation sud : niche est abritant une statue d'évêque (état en 1994)

IVR53_19945600487X

Auteur de l'illustration : Guy Artur, Auteur de l'illustration : Norbert Lambart

(c) Inventaire général, ADAGP ; (c) Région Bretagne

reproduction soumise à autorisation du titulaire des droits d'exploitation



Église, choeur, mur sud : niche (état en 1994)

IVR53_19945600495X

Auteur de l'illustration : Guy Artur, Auteur de l'illustration : Norbert Lambart

(c) Inventaire général, ADAGP ; (c) Région Bretagne

reproduction soumise à autorisation du titulaire des droits d'exploitation



Église, transept, bras sud : niches jumelées (état en 1994)

IVR53_19945600490X

Auteur de l'illustration : Guy Artur, Auteur de l'illustration : Norbert Lambart

(c) Inventaire général, ADAGP ; (c) Région Bretagne

reproduction soumise à autorisation du titulaire des droits d'exploitation



Église, chœur, mur nord : porte donnant dans la chapelle nord de l'abside (état en 1994)

IVR53_19945600493X

Auteur de l'illustration : Guy Artur, Auteur de l'illustration : Norbert Lambart

(c) Inventaire général, ADAGP ; (c) Région Bretagne

reproduction soumise à autorisation du titulaire des droits d'exploitation



Église, abside de la chapelle nord : porte donnant dans le chœur (état en 1994)

IVR53_19945600494X

Auteur de l'illustration : Guy Artur, Auteur de l'illustration : Norbert Lambart

(c) Inventaire général, ADAGP ; (c) Région Bretagne

reproduction soumise à autorisation du titulaire des droits d'exploitation



Église, chœur, mur nord : base de colonnettes (état en 1994)

IVR53_19945600492X

Auteur de l'illustration : Guy Artur, Auteur de l'illustration : Norbert Lambart

(c) Inventaire général, ADAGP ; (c) Région Bretagne

reproduction soumise à autorisation du titulaire des droits d'exploitation



Église, choeur, mur nord : base de colonnettes (état en 1994)

IVR53_19945600491X

Auteur de l'illustration : Guy Artur, Auteur de l'illustration : Norbert Lambart

(c) Inventaire général, ADAGP ; (c) Région Bretagne

reproduction soumise à autorisation du titulaire des droits d'exploitation



Vue générale sud

IVR53_20255610735NUCA

Auteur de l'illustration : Baptiste Oligo

Date de prise de vue : 2025

(c) Pays de Ploërmel

reproduction soumise à autorisation du titulaire des droits d'exploitation



Vue sud-ouest

IVR53_20255610738NUCA

Auteur de l'illustration : Baptiste Oligo

Date de prise de vue : 2025

(c) Pays de Ploërmel

reproduction soumise à autorisation du titulaire des droits d'exploitation



Vue sud

IVR53_20255610737NUCA

Auteur de l'illustration : Baptiste Oligo

Date de prise de vue : 2025

(c) Pays de Ploërmel

reproduction soumise à autorisation du titulaire des droits d'exploitation



Vue ouest

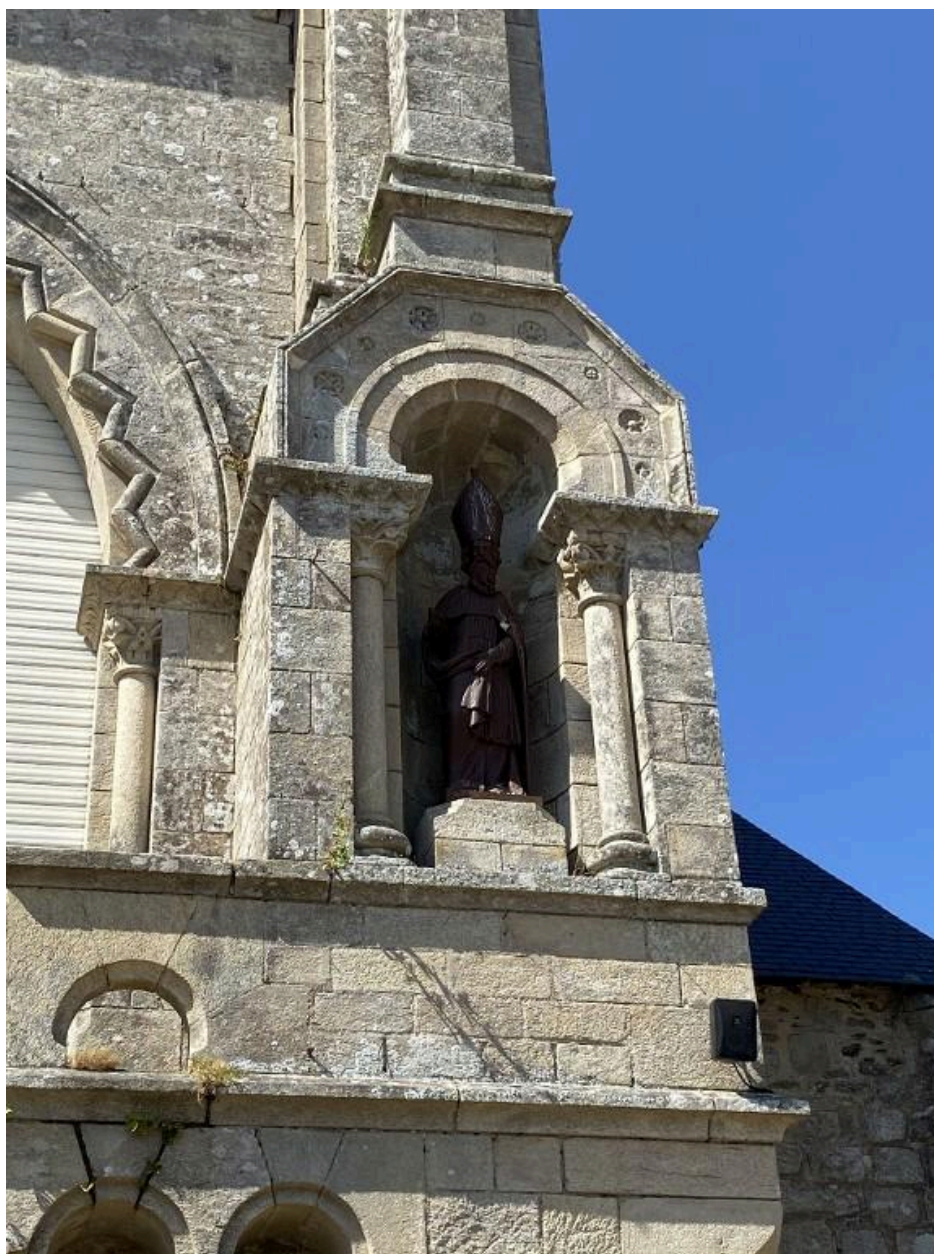
IVR53_20255610739NUCA

Auteur de l'illustration : Baptiste Oligo

Date de prise de vue : 2025

(c) Pays de Ploërmel

reproduction soumise à autorisation du titulaire des droits d'exploitation



Vue sud, détail

IVR53_20255610736NUCA

Auteur de l'illustration : Baptiste Oligo

Date de prise de vue : 2025

(c) Pays de Ploërmel

reproduction soumise à autorisation du titulaire des droits d'exploitation