

Bretagne, Ille-et-Vilaine
Paimpont
le Pas du Houx

Château, le Pas du Houx (Paimpont)

Références du dossier

Numéro de dossier : IA35019288

Date de l'enquête initiale : 1982

Date(s) de rédaction : 2000, 2004

Cadre de l'étude : inventaire préliminaire Paimpont, enquête thématique régionale Inventaire des châteaux du 19e siècle en Bretagne

Degré d'étude : étudié

Désignation

Dénomination : château

Parties constituantes non étudiées : communs, ferme, parc, serre

Compléments de localisation

Milieu d'implantation : isolé

Références cadastrales : 1957, AN, 177

Historique

Édifice construit en 1910 par la famille qui construit vers la même époque le château de Brocéliande. Style néo-rennaissance (lucarnes).

Période(s) principale(s) : 1er quart 20e siècle

Dates : 1910 (porte la date)

Auteur(s) de l'oeuvre : Frédéric Jobbé Duval (architecte, attribution par analyse stylistique, ?)

Description

Éléments descriptifs

Matériau(x) du gros-oeuvre, mise en oeuvre et revêtement : schiste ; grès ; moellon ; appareil mixte

Matériau(x) de couverture : ardoise

Statut, intérêt et protection

Statut de la propriété : propriété privée

Références documentaires

Documents figurés

- **4656- Forêt de Paimpont (I.-&- V.) - Château du Pas du Houx, façade Est**, carte postale, Lamiré, éditeur, Rennes, [s.d.] (A.D. Ille-et-Vilaine : 6 Fi, collection Lagrée).
- **8- Forêt de Paimpont (I.-et- V.) - Château du Pas du Houx**, carte postale, J. Sorel, éditeur, Rennes, [s.d.] (A.D. Ille-et-Vilaine : 6 Fi, collection Lagrée).

Bibliographie

- **Le département d'Ile-et-Vilaine : histoire, archéologie, monuments**
BANÉAT, Paul. **Le département d'Ile-et-Vilaine : histoire, archéologie, monuments**. Rennes : Librairie Moderne J. Larcher, 1927-1929, 4 vol.
t. 3, p. 36-37
- SAMSON, Jeanine. **L'Ile-et-Vilaine à tire d'aile**. Saint-Jean-de-Braye : Imprimerie Nouvelle, 1996.
p. 63

Données complémentaires

Données complémentaires architecture IP35

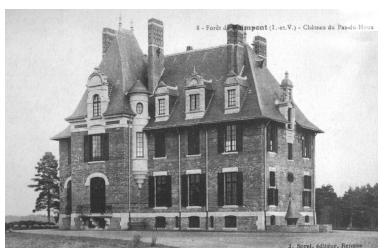
Données complémentaires architecture IP35 : inventaire préliminaire des communes du département d'Ile-et-Vilaine

HYPOI	sans objet
HYPOE	sans objet
MURS1	schiste ; grès ; moellon ; appareil mixte
SCLE1	1er quart 20e siècle
IAUT	sans objet
ICHR	typicum
IESP	typicum
ICONTX	intégré
SEL	sélectionné

Illustrations



Carte postale
Repro. Guy Artur,
Repro. Norbert Lambart
IVR53_19883500452X



Carte postale
Repro. Guy Artur,
Repro. Norbert Lambart
IVR53_19883500451X



Vue générale sud-ouest en 1982
Phot. Jean-Pierre Ducouret
IVR53_19823500946X



Vue générale est



Vue générale sud-est
Phot. Jean-Pierre Ducouret



Les communs
Phot. Claude Quillivic

Phot. Jean-Pierre Ducouret
IVR53_19823500944X

IVR53_19823500945X

IVR53_20023512858NUCA



Vue générale sud-ouest
Phot. Laurence Marquet
IVR53_20183506876NUCA

Vue est
Phot. Laurence Marquet
IVR53_20183506879NUCA

Les communs en 2002
Phot. Claude Quillivic
IVR53_20023512857NUCA

Détail d'une dépendance
des communs
Phot. Laurence Marquet
IVR53_20183506877NUCA

Les communs, vue sud
Phot. Laurence Marquet
IVR53_20183506878NUCA

Dossiers liés

Dossiers de synthèse :

Les châteaux du 19e siècle en Bretagne (IA35046224)

Présentation de la commune de Paimpont (IA35019258) Bretagne, Ille-et-Vilaine, Paimpont

Les manoirs, châteaux et demeures sur la commune de Paimpont (IA35019261) Bretagne, Ille-et-Vilaine, Paimpont

Oeuvre(s) contenue(s) :

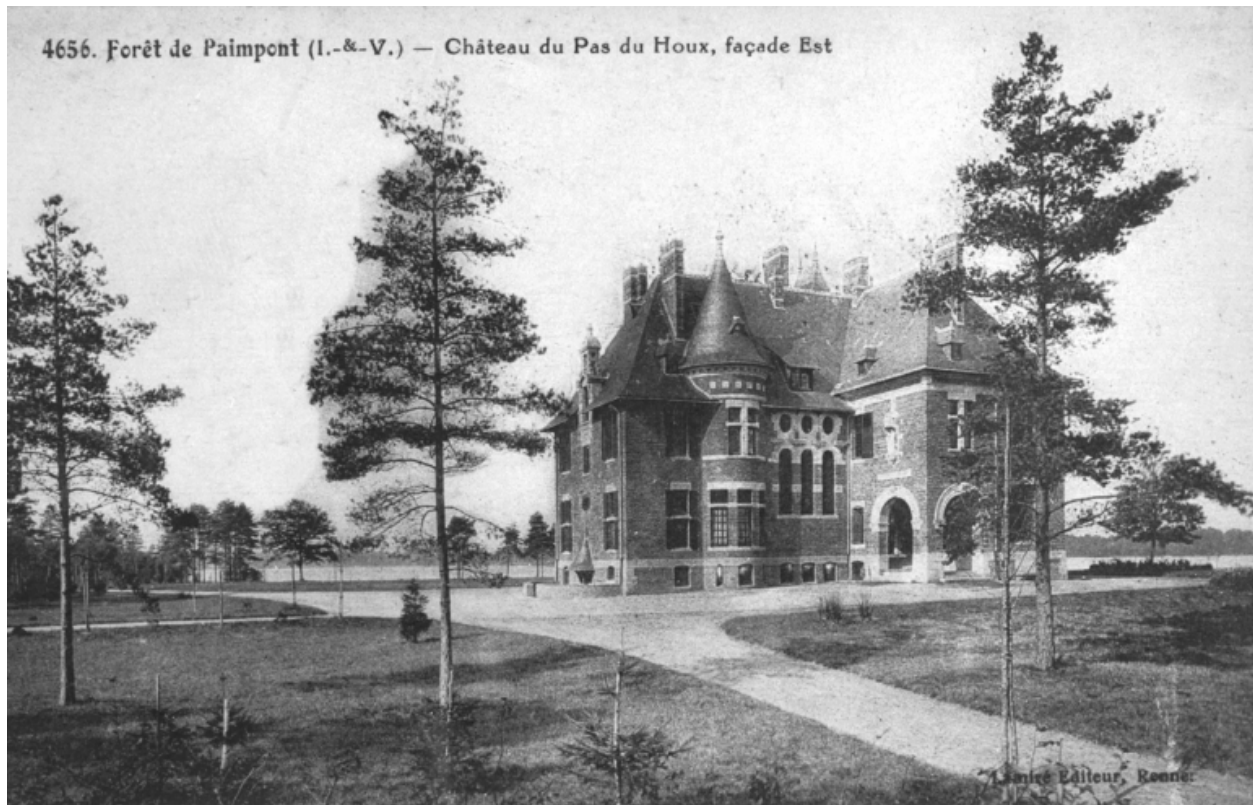
Oeuvre(s) en rapport :

Ferme, le Pas du Houx (Paimpont) (IA35019383) Bretagne, Ille-et-Vilaine, Paimpont, le Pas du Houx

Château, Brocéliande (Paimpont) (IA35019275) Bretagne, Ille-et-Vilaine, Paimpont, Brocéliande

Auteur(s) du dossier : Jean-Pierre Ducouret, Elise Lauranceau

Copyright(s) : (c) Inventaire général



Carte postale

IVR53_19883500452X

Auteur de l'illustration (reproduction) : Guy Artur, Auteur de l'illustration (reproduction) : Norbert Lambart

Technique de relevé : relevé manuel ;

(c) Inventaire général, ADAGP

reproduction soumise à autorisation du titulaire des droits d'exploitation



Carte postale

IVR53_19883500451X

Auteur de l'illustration (reproduction) : Guy Artur, Auteur de l'illustration (reproduction) : Norbert Lambart

Technique de relevé : relevé manuel ;

(c) Inventaire général, ADAGP

reproduction soumise à autorisation du titulaire des droits d'exploitation



Vue générale sud-ouest en 1982

IVR53_19823500946X

Auteur de l'illustration : Jean-Pierre Ducouret

(c) Inventaire général, ADAGP

reproduction soumise à autorisation du titulaire des droits d'exploitation



Vue générale est

IVR53_19823500944X

Auteur de l'illustration : Jean-Pierre Ducouret

(c) Inventaire général, ADAGP

reproduction soumise à autorisation du titulaire des droits d'exploitation



Vue générale sud-est

IVR53_19823500945X

Auteur de l'illustration : Jean-Pierre Ducouret

(c) Inventaire général, ADAGP

reproduction soumise à autorisation du titulaire des droits d'exploitation



Les communs

IVR53_20023512858NUCA

Auteur de l'illustration : Claude Quillivic

(c) Inventaire général, ADAGP

reproduction soumise à autorisation du titulaire des droits d'exploitation



Les communs en 2002

IVR53_20023512857NUCA

Auteur de l'illustration : Claude Quillivic

(c) Inventaire général, ADAGP

reproduction soumise à autorisation du titulaire des droits d'exploitation

Vue générale sud-ouest

IVR53_20183506876NUCA

Auteur de l'illustration : Laurence Marquet

(c) Ville de Paimpont

reproduction soumise à autorisation du titulaire des droits d'exploitation

Vue est

IVR53_20183506879NUCA

Auteur de l'illustration : Laurence Marquet

(c) Ville de Paimpont

reproduction soumise à autorisation du titulaire des droits d'exploitation

Détail d'une dépendance des communs

IVR53_20183506877NUCA

Auteur de l'illustration : Laurence Marquet

(c) Ville de Paimpont

reproduction soumise à autorisation du titulaire des droits d'exploitation

Les communs, vue sud

IVR53_20183506878NUCA

Auteur de l'illustration : Laurence Marquet

(c) Ville de Paimpont

reproduction soumise à autorisation du titulaire des droits d'exploitation