

Bretagne, Finistère  
Saint-Goazec

## Eglise paroissiale Saint Pierre (Saint-Goazec)

### Références du dossier

Numéro de dossier : IA00005170

Date de l'enquête initiale : 1966

Date(s) de rédaction : 1972, 2007

Cadre de l'étude : étude d'inventaire , enquête thématique départementale Inventaire des édifices religieux publics dans le Finistère [1801-1905]

Degré d'étude : étudié

### Désignation

Dénomination : église paroissiale

Vocable : saint-Pierre

Parties constituantes non étudiées : enclos, croix monumentale, monument aux morts

### Compléments de localisation

Milieu d'implantation : en village

Références cadastrales : 1963, AB, 92

### Historique

Eglise construite de 1894 à 1896 par Gassis, architecte ; emploi d'une verrière datée 1573 provenant de l'édifice antérieur détruit ; croix monumentale 16e siècle.

Période(s) principale(s) : 16e siècle, 4e quart 19e siècle

Période(s) secondaire(s) : 17e siècle

Dates : 1894 (daté par source)

Auteur(s) de l'oeuvre : Armand Gassis (architecte, )

### Description

Edifice de plan en croix latine, avec trois vaisseaux à trois travées. Gros œuvre en moellon de schiste, enduit partiellement, à l'exception des chaînages d'angle, du massif occidental portant tribune et des encadrements des baies, en pierre de taille de granite. Chœur polygonal et chevet à noues multiples flanqué au nord d'une sacristie de plan hexagonal. Remploi du porche sud dans-œuvre du 17e siècle. Nef couverte de lambris peint en bleu, avec voussures en ocre et en jaune. Arcades en arc brisé reposant sur les chapiteaux des piliers octogonaux. Sol couvert de ciment.

### Éléments descriptifs

Matériau(x) du gros-œuvre, mise en oeuvre et revêtement : granite ; schiste ; enduit ; moellon

Matériau(x) de couverture : ardoise

Plan : plan en croix latine

Étage(s) ou vaisseau(x) : 3 vaisseaux

Couvrements : lambris de couverture

Élévations extérieures : élévation à travées

Type(s) de couverture : toit à longs pans ; pignon découvert ; croupe ; noue ; croupe polygonale

### Typologies et état de conservation

Typologies : chevet de type Beaumanoir

État de conservation : bon état

## Décor

Techniques : vitrail  
Représentations : Passion

## Statut, intérêt et protection

Statut de la propriété : propriété de la commune

## Références documentaires

### Bibliographie

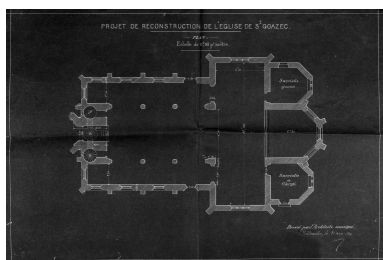
- **Diocèse de Quimper et de Léon. Nouveau répertoire des églises et chapelles**  
COUFFON, René, LE BARS, Alfred. **Diocèse de Quimper et de Léon. Nouveau répertoire des églises et chapelles.** Quimper : Association Diocésaine, 1988.  
p. 380  
Région Bretagne (Service de l'Inventaire du patrimoine culturel)

## Annexe 1

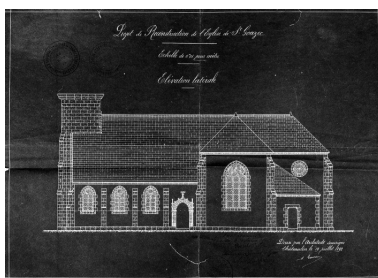
Etude d'inventaire sur le canton de Châteauneuf-du-Faou, 1966 :

[Lien PDF](#)

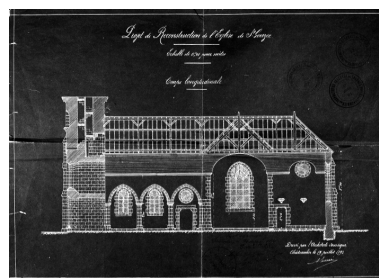
## Illustrations



Plan : projet de reconstruction de l'église de Saint-Goazec (Archives départementales du Finistère, Série V, dépôt 19)  
Repro. Guy Artur  
IVR53\_19702900092V



Plan : projet de reconstruction de l'église de Saint-Goazec, élévation latérale (Archives départementales du Finistère)  
Repro. Guy Artur  
IVR53\_19702900093V



Plan : projet de reconstruction de l'église de Saint-Goazec, coupe longitudinale (Archives départementales du Finistère)  
Repro. Guy Artur  
IVR53\_19702900094V



Vue aérienne prise du sud  
Phot. G.A.L.A.T.  
IVR53\_19732900017V



Vue aérienne prise de l'est  
Phot. G.A.L.A.T.  
IVR53\_19732900014V



Vue aérienne prise du nord  
Phot. G.A.L.A.T.  
IVR53\_19732900015V



Vue aérienne prise de l'ouest  
Phot. G.A.L.A.T.  
IVR53\_19732900016V



Vue générale sud-est, état en 1966.  
Phot. François Dagorn  
IVR53\_19662900279V



Croix, place de l'église, côté est  
Phot. François Dagorn  
IVR53\_19662900280V



Croix, place de l'église, côté ouest  
Phot. François Dagorn  
IVR53\_19662900281V



Vue générale intérieure vers l'est  
Phot. François Dagorn  
IVR53\_19662900122V



Vue générale sud-est, état en 2008.  
Phot. Gwénaél Fauchille  
IVR53\_20082905553NUCA



Elévation ouest, état en 2008.  
Phot. Gwénaél Fauchille  
IVR53\_20082905551NUCA



Vue générale nord, état en 2008.  
Phot. Gwénaél Fauchille  
IVR53\_20082905552NUCA



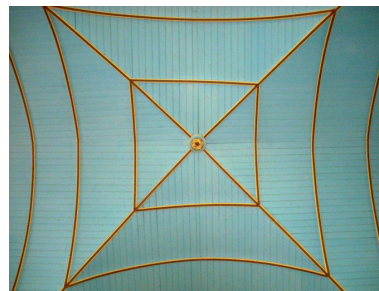
Vue générale sud-ouest, état en 2008.  
Phot. Gwénaél Fauchille  
IVR53\_20082905550NUCA



Vue axiale est, état en 2008.  
Phot. Gwénaél Fauchille  
IVR53\_20082905554NUCA



Vue axiale ouest, état en 2008.  
Phot. Gwénaél Fauchille  
IVR53\_20082905555NUCA



Détail : croisée du  
transept, état en 2008.  
Phot. Gwénaél Fauchille  
IVR53\_20082905556NUCA

## Dossiers liés

### Dossiers de synthèse :

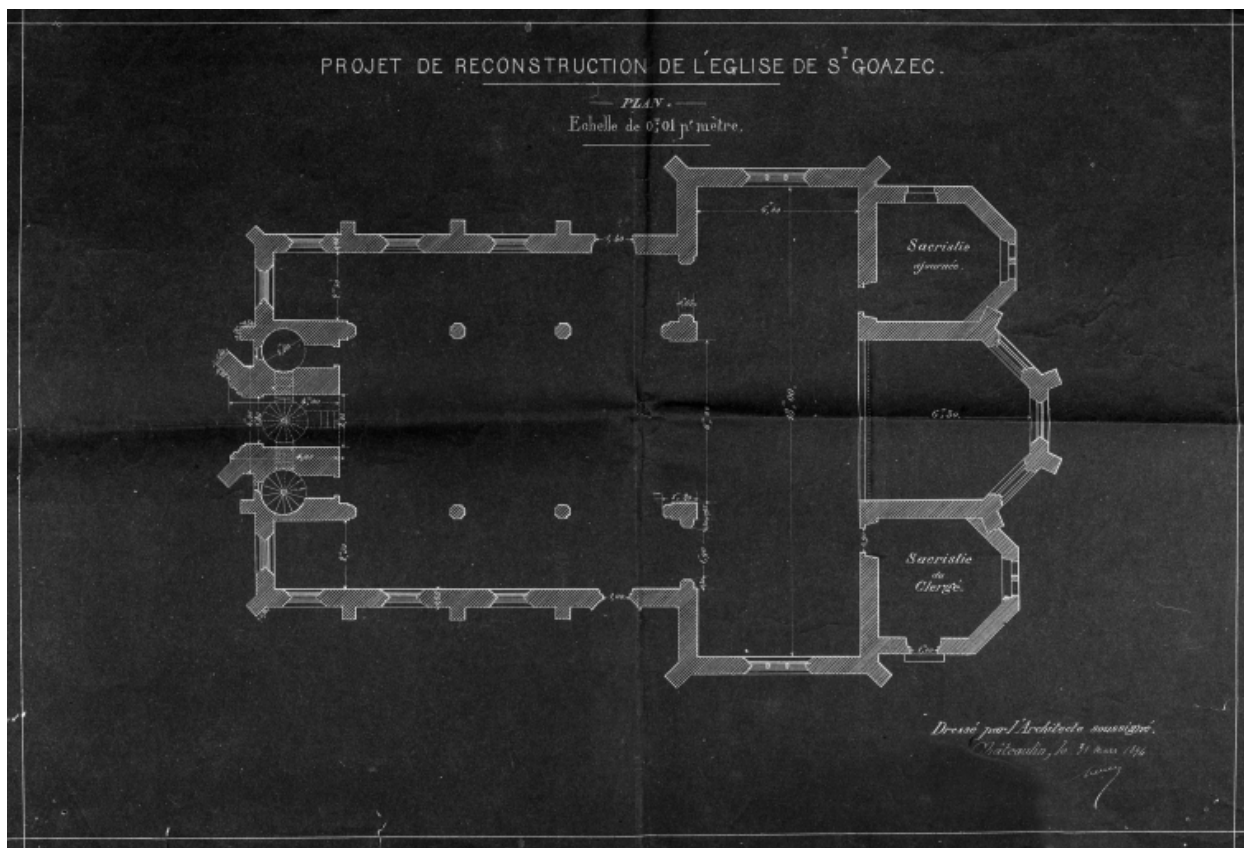
Les édifices religieux publics dans le Finistère (1801-1905) : inventaire et diagnostic (IA29003431)

Présentation de la commune de Saint-Goazec (IA29002527) Bretagne, Finistère, Saint-Goazec

### Oeuvre(s) contenue(s) :

Auteur(s) du dossier : Service régional de l'Inventaire de Bretagne, Yves-Pascal Castel, Gwénaél Fauchille

Copyright(s) : (c) Inventaire général ; (c) Région Bretagne ; (c) Conseil général du Finistère



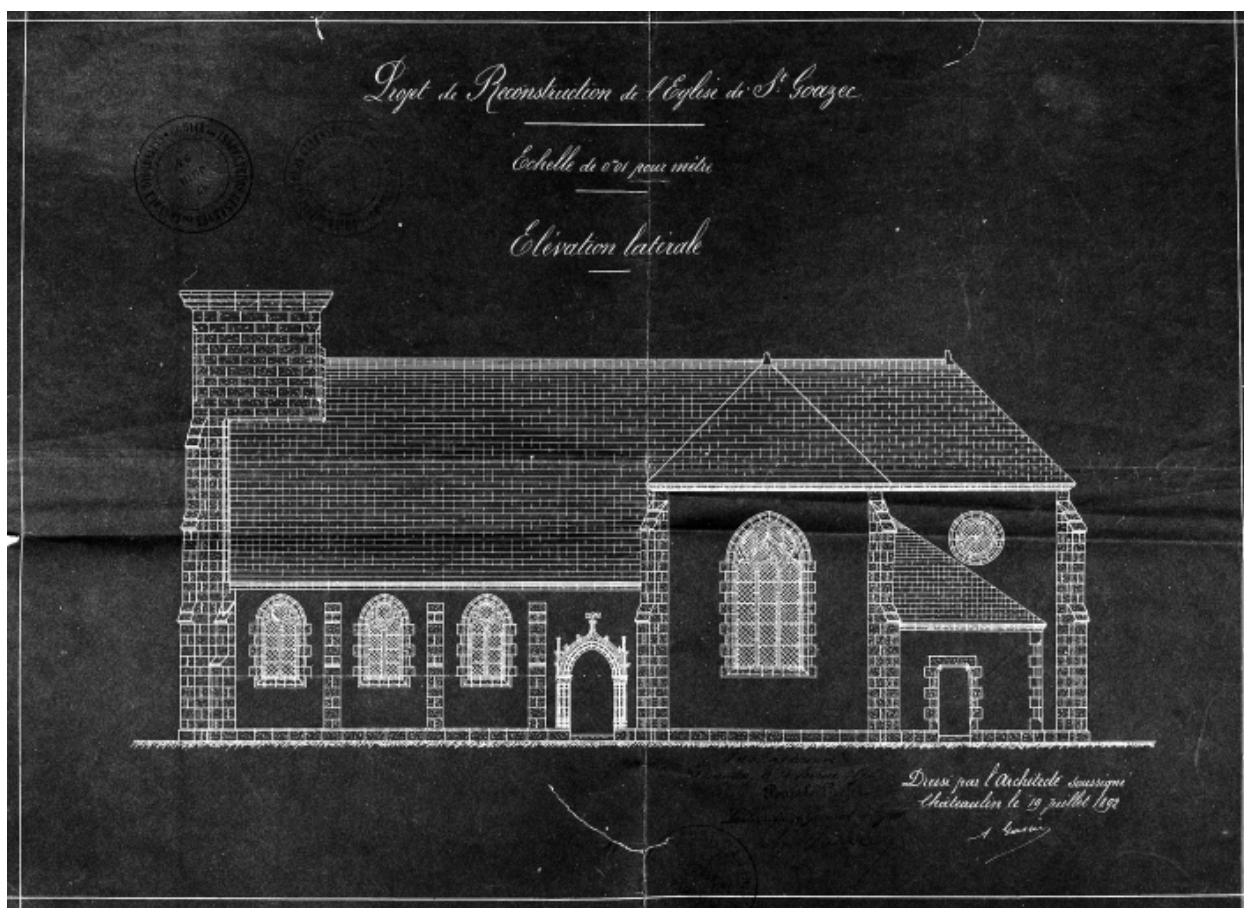
Plan : projet de reconstruction de l'église de Saint-Goazec (Archives départementales du Finistère, Série V, dépôt 19)

IVR53\_19702900092V

Auteur de l'illustration (reproduction) : Guy Artur

(c) Inventaire général, ADAGP

reproduction soumise à autorisation du titulaire des droits d'exploitation



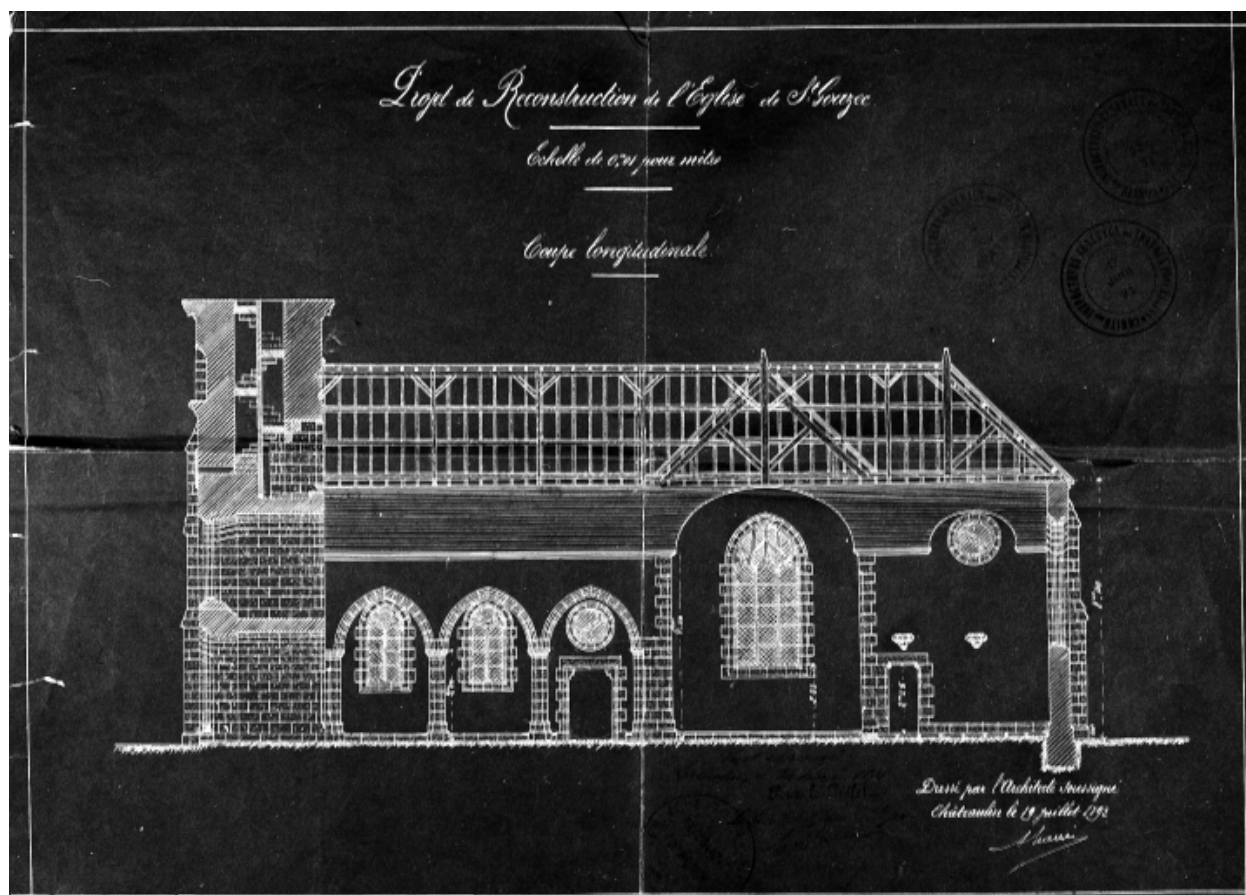
Plan : projet de reconstruction de l'église de Saint-Goazec, élévation latérale (Archives départementales du Finistère)

IVR53\_19702900093V

Auteur de l'illustration (reproduction) : Guy Artur

(c) Inventaire général, ADAGP

reproduction soumise à autorisation du titulaire des droits d'exploitation



Plan : projet de reconstruction de l'église de Saint-Goazec, coupe longitudinale (Archives départementales du Finistère)

IVR53\_19702900094V

Auteur de l'illustration (reproduction) : Guy Artur

(c) Inventaire général, ADAGP

reproduction soumise à autorisation du titulaire des droits d'exploitation



Vue aérienne prise du sud

IVR53\_19732900017V

Auteur de l'illustration : G.A.L.A.T.

(c) Inventaire général, ADAGP

reproduction soumise à autorisation du titulaire des droits d'exploitation



Vue aérienne prise de l'est

IVR53\_19732900014V

Auteur de l'illustration : G.A.L.A.T.

(c) Inventaire général, ADAGP

reproduction soumise à autorisation du titulaire des droits d'exploitation



Vue aérienne prise du nord

IVR53\_19732900015V

Auteur de l'illustration : G.A.L.A.T.

(c) Inventaire général, ADAGP

reproduction soumise à autorisation du titulaire des droits d'exploitation



Vue aérienne prise de l'ouest

IVR53\_19732900016V

Auteur de l'illustration : G.A.L.A.T.

(c) Inventaire général, ADAGP

reproduction soumise à autorisation du titulaire des droits d'exploitation



Vue générale sud-est, état en 1966.

IVR53\_19662900279V

Auteur de l'illustration : François Dagorn

(c) Inventaire général, ADAGP

reproduction soumise à autorisation du titulaire des droits d'exploitation



Croix, place de l'église, côté est

IVR53\_19662900280V

Auteur de l'illustration : François Dagorn

(c) Inventaire général, ADAGP

reproduction soumise à autorisation du titulaire des droits d'exploitation



Croix, place de l'église, côté ouest

IVR53\_19662900281V

Auteur de l'illustration : François Dagorn

(c) Inventaire général, ADAGP

reproduction soumise à autorisation du titulaire des droits d'exploitation



Vue générale intérieure vers l'est

IVR53\_19662900122V

Auteur de l'illustration : François Dagorn

(c) Inventaire général, ADAGP

reproduction soumise à autorisation du titulaire des droits d'exploitation



Vue générale sud-est, état en 2008.

IVR53\_20082905553NUCA

Auteur de l'illustration : Gwénaél Fauchille

(c) Conseil général du Finistère

reproduction soumise à autorisation du titulaire des droits d'exploitation



Elévation ouest, état en 2008.

IVR53\_20082905551NUCA

Auteur de l'illustration : Gwénaél Fauchille

(c) Conseil général du Finistère

reproduction soumise à autorisation du titulaire des droits d'exploitation



Vue générale nord, état en 2008.

IVR53\_2008290552NUCA

Auteur de l'illustration : Gwénaél Fauchille

(c) Conseil général du Finistère

reproduction soumise à autorisation du titulaire des droits d'exploitation



Vue générale sud-ouest, état en 2008.

IVR53\_20082905550NUCA

Auteur de l'illustration : Gwénaél Fauchille

(c) Conseil général du Finistère

reproduction soumise à autorisation du titulaire des droits d'exploitation



Vue axiale est, état en 2008.

IVR53\_20082905554NUCA

Auteur de l'illustration : Gwénaél Fauchille

(c) Conseil général du Finistère

reproduction soumise à autorisation du titulaire des droits d'exploitation



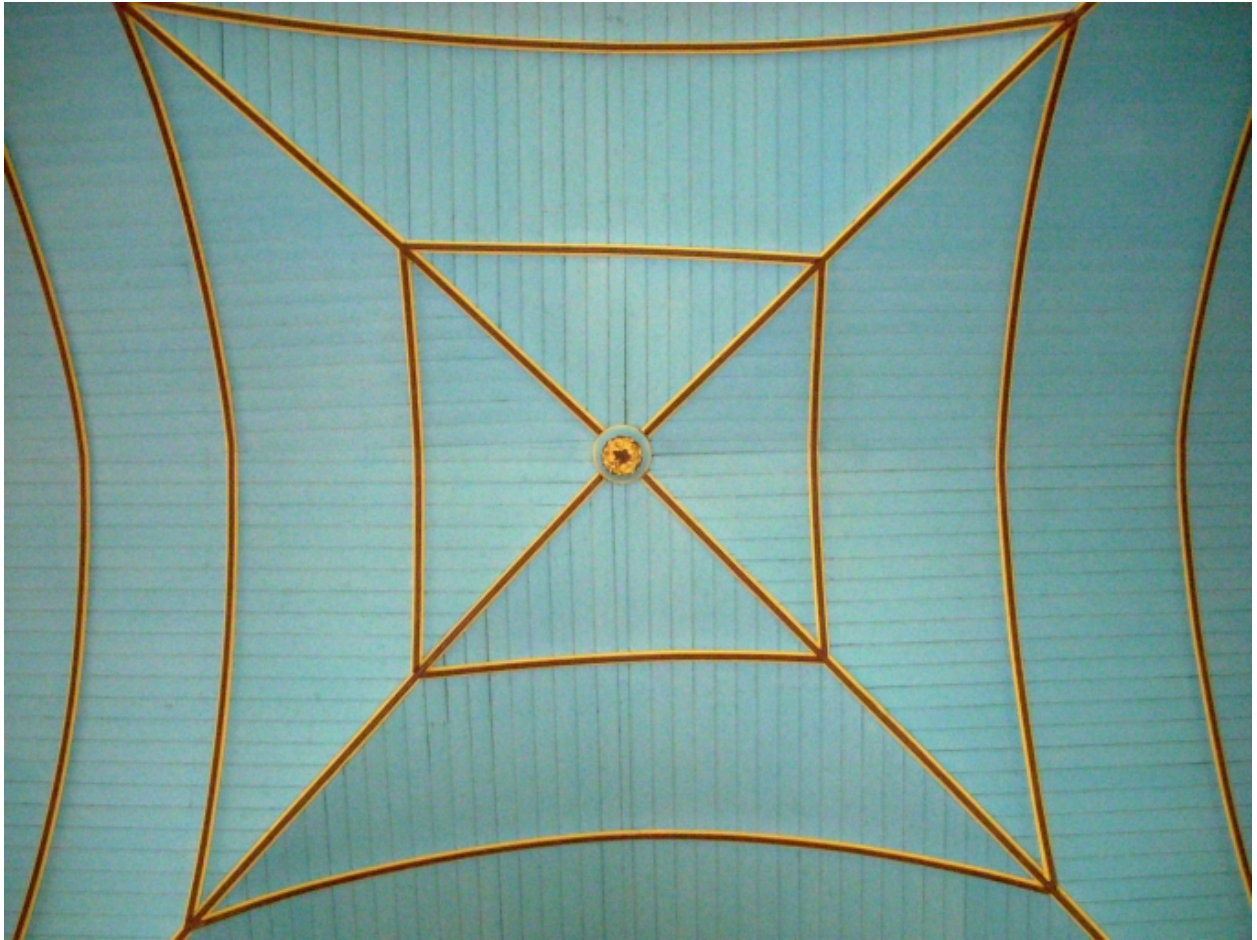
Vue axiale ouest, état en 2008.

IVR53\_2008290555NUCA

Auteur de l'illustration : Gwénaél Fauchille

(c) Conseil général du Finistère

reproduction soumise à autorisation du titulaire des droits d'exploitation



Détail : croisée du transept, état en 2008.

IVR53\_20082905556NUCA

Auteur de l'illustration : Gwénaél Fauchille

(c) Conseil général du Finistère

reproduction soumise à autorisation du titulaire des droits d'exploitation