

Bretagne, Ille-et-Vilaine
Availles-sur-Seiche
la Croix-Couverte

Chapelle Saint-Joseph, la Croix-Couverte (Availles-sur-Seiche)

Références du dossier

Numéro de dossier : IA00130961

Date de l'enquête initiale : 1994

Date(s) de rédaction : 1994, 2004

Cadre de l'étude : enquête thématique départementale Inventaire des églises et chapelles d'Ille-et-Vilaine, inventaire préliminaire Availles-sur-Seiche

Degré d'étude : étudié

Désignation

Dénomination : chapelle

Vocable : Saint-Joseph

Parties constituantes non étudiées : croix monumentale

Compléments de localisation

Milieu d'implantation : en écart

Références cadastrales : 1984, B1

Historique

Cette chapelle fut construite en 1867 par l'abbé Beaudais, à l'emplacement d'un oratoire. Sur le tympan de la porte d'entrée on peut lire " Ite Ad Joseph". Elle fut restaurée en 1997.

Période(s) principale(s) : 3e quart 19e siècle

Description

Plan allongé, voûte d'ogives, chevet plat. Toit à longs pans, pignon découvert et flèche polygonale. De style néogothique.

Éléments descriptifs

Matériau(x) du gros-oeuvre, mise en oeuvre et revêtement : schiste ; calcaire ; enduit ; moellon ; pierre de taille

Matériau(x) de couverture : ardoise

Typologies et état de conservation

Typologies : style néogothique

Statut, intérêt et protection

Statut de la propriété : propriété privée

Références documentaires

Documents figurés

- **La Bretagne pittoresque. Availles. Chapelle Saint-Joseph.** Carte postale. Saint-Brieuc : A. Waron, cliché Belin, [s.d.]. (A.D. Ille-et-Vilaine : 6 Fi).

- **Availles-sur Seiche (I.-et-V.). Chapelle Saint-Joseph.** Carte postale. La Guerche-de-Bretagne, Photo Touin-Guiné, [s.d.]. (A.D. Ille-et-Vilaine : 6 Fi).

Bibliographie

- **Pouillé historique de l'archevêché de Rennes**
GUILLOTIN DE CORSON, Amédée, *Pouillé historique de l'archevêché de Rennes*, Rennes : Fougeray, Paris : René Haton, 1884.
Région Bretagne (Service de l'Inventaire du patrimoine culturel) : USU sur pl. (v)
- **Ille-et-Vilaine. Eglises et Chapelles**
INVENTAIRE GÉNÉRAL DES MONUMENTS ET DES RICHESSES ARTISTIQUES DE LA FRANCE.
Région Bretagne. **Ille-et-Vilaine. Eglises et Chapelles**, par ORAIN Véronique, avec la collaboration de BARBEDOR Isabelle, DUFIEF-MOIREZ Denise, RIOULT Jean-Jacques. Rennes : Association pour l'Inventaire Bretagne, 1996, (Indicateurs du patrimoine).
Région Bretagne (Service de l'Inventaire du patrimoine culturel)

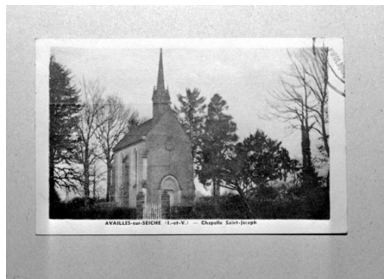
Données complémentaires

Données complémentaires architecture IP35

Données complémentaires architecture IP35 : inventaire préliminaire des communes du département d'Ille-et-Vilaine

HYPOI	sans objet
HYPOE	sans objet
MURS1	schiste ; moellon ; calcaire ; pierre de taille ; enduit
SCLE1	3e quart 19e siècle
IAUT	sans objet
ICHR	typicum
IESP	typicum région ou pays
ICONTX	intégré
PINTE	Oeuvre étudiée lors de l'enquête thématique préliminaire effectuée en 1994, sur les églises et chapelles d' Ille-et-Vilaine. Une mise à jour des données a été effectuée lors de l'enquête communale.
SEL	étudié

Illustrations



Chapelle Saint-Joseph : vue de situation
Repro. Guy Artur,
Repro. Norbert Lambart
IVR53_19933500191XB



Chapelle Saint-Joseph :
élévation nord-ouest
Repro. Guy Artur,
Repro. Norbert Lambart
IVR53_19933500190XB



Vue générale
Phot. Guy Artur, Phot.
Norbert Lambart
IVR53_19923500959X



Elévation sud
Phot. Guy Artur, Phot.
Norbert Lambart
IVR53_19923500960X



Elévation est
Phot. Guy Artur, Phot.
Norbert Lambart
IVR53_19923500961X



L'entrée de la chapelle
Phot. Norbert Lambart
IVR53_20053500033NUCA



Vue est de la chapelle
Phot. Sabrina Dalibard
IVR53_20043511654NUCA



Le clocher
Phot. Sabrina Dalibard
IVR53_20043511655NUCA



La porte d'entrée
Phot. Sabrina Dalibard
IVR53_20043511656NUCA



Décor du haut de la porte
Phot. Sabrina Dalibard
IVR53_20043511657NUCA



Vue intérieure
Phot. Alain Dagorn
IVR53_20043502539NUCA

Dossiers liés

Dossiers de synthèse :

Les églises et chapelles d'Ile-et-Vilaine (IA00131084)

Présentation de la commune d'Availles-sur-Seiche (IA35032914) Bretagne, Ile-et-Vilaine, Availles-sur-Seiche

Les églises, chapelles et croix de chemin sur la commune d'Availles-sur-Seiche (IA35032916) Bretagne, Ile-et-Vilaine, Availles-sur-Seiche

Oeuvre(s) contenue(s) :

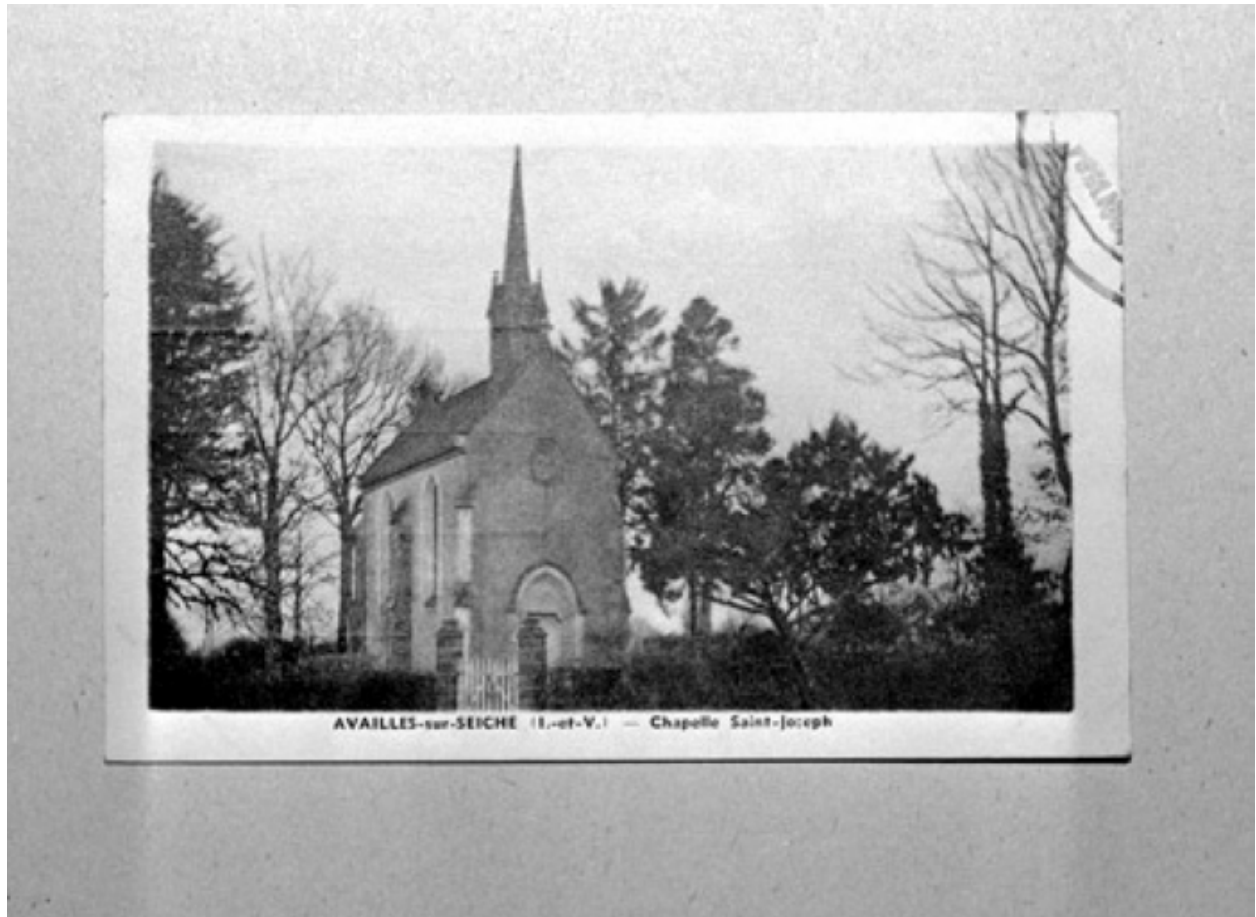
Le patrimoine mobilier de la chapelle (IM35016087) Bretagne, Ile-et-Vilaine, Availles-sur-Seiche, la Croix-Couverte

Oeuvre(s) en rapport :

Croix monumentale, la Croix-Couverte (Availles-sur-Seiche) (IA35032937) Bretagne, Ile-et-Vilaine, Availles-sur-Seiche, la Croix-Couverte

Auteur(s) du dossier : Véronique Orain

Copyright(s) : (c) Inventaire général



Chapelle Saint-Joseph : vue de situation

IVR53_19933500191XB

Auteur de l'illustration (reproduction) : Guy Artur, Auteur de l'illustration (reproduction) : Norbert Lambart

(c) Inventaire général, ADAGP

reproduction soumise à autorisation du titulaire des droits d'exploitation



Chapelle Saint-Joseph : élévation nord-ouest

IVR53_19933500190XB

Auteur de l'illustration (reproduction) : Guy Artur, Auteur de l'illustration (reproduction) : Norbert Lambart

(c) Inventaire général, ADAGP

reproduction soumise à autorisation du titulaire des droits d'exploitation



Vue générale

IVR53_19923500959X

Auteur de l'illustration : Guy Artur, Auteur de l'illustration : Norbert Lambart

(c) Inventaire général, ADAGP

reproduction soumise à autorisation du titulaire des droits d'exploitation



Elévation sud

IVR53_19923500960X

Auteur de l'illustration : Guy Artur, Auteur de l'illustration : Norbert Lambart

(c) Inventaire général, ADAGP

reproduction soumise à autorisation du titulaire des droits d'exploitation



Elévation est

IVR53_19923500961X

Auteur de l'illustration : Guy Artur, Auteur de l'illustration : Norbert Lambart

(c) Inventaire général, ADAGP

reproduction soumise à autorisation du titulaire des droits d'exploitation



L'entrée de la chapelle

IVR53_20053500033NUCA

Auteur de l'illustration : Norbert Lambart

(c) Inventaire général, ADAGP

reproduction soumise à autorisation du titulaire des droits d'exploitation



Vue est de la chapelle

IVR53_20043511654NUCA

Auteur de l'illustration : Sabrina Dalibard

(c) Inventaire général, ADAGP

reproduction soumise à autorisation du titulaire des droits d'exploitation



Le clocher

IVR53_20043511655NUCA

Auteur de l'illustration : Sabrina Dalibard

(c) Inventaire général, ADAGP

reproduction soumise à autorisation du titulaire des droits d'exploitation



La porte d'entrée

IVR53_20043511656NUCA

Auteur de l'illustration : Sabrina Dalibard

(c) Inventaire général, ADAGP

reproduction soumise à autorisation du titulaire des droits d'exploitation



Décor du haut de la porte

IVR53_20043511657NUCA

Auteur de l'illustration : Sabrina Dalibard

(c) Inventaire général, ADAGP

reproduction soumise à autorisation du titulaire des droits d'exploitation



Vue intérieure

IVR53_20043502539NUCA

Auteur de l'illustration : Alain Dagorn

(c) Inventaire général, ADAGP

reproduction soumise à autorisation du titulaire des droits d'exploitation