

Bretagne, Morbihan
Arradon
Porcé

Manoir Sainte-Marguerite dit manoir de Kervoyer, puis château de Kervoyer ou de Porcé, château (Arradon)

Références du dossier

Numéro de dossier : IA56000013

Date de l'enquête initiale : 1990

Date(s) de rédaction : 1996

Cadre de l'étude : inventaire topographique , enquête thématique régionale Inventaire des châteaux du 19e siècle en Bretagne

Degré d'étude : étudié

Désignation

Dénomination : manoir, château

Vocable : Sainte Marguerite

Appellation : dit manoir de Kervoyer, puis château de Kervoyer ou de Porcé

Parties constituantes non étudiées : parc, enclos, chapelle, communs, colombier, ferme

Compléments de localisation

Milieu d'implantation : isolé

Références cadastrales : 1809. D1 172, 171, 176, 108 ; 1852. D2 707, 706, 692 ; 1983. AC 110 à 116

Historique

Manoir attesté en 1443 appartenant à Jehan Sigalo, "demeurant en son hostel de Kervoyer". Chapelle datant peut être du 18e siècle, détruite et reconstruite en 1911. Château construit en 1885 pour le marquis de La Révellière, s'appuyant sur le manoir antérieur, détruit par les allemands en 1944. Ferme et colombier datant de la fin du 19e siècle. Colombier, chapelle et ferme conservés. Enquête interdite..

Période(s) principale(s) : 15e siècle (détruit), 18e siècle (détruit), 4e quart 19e siècle (détruit), 1er quart 20e siècle

Description

Château en moellon enduit, ouvertures en calcaire, à 1 étage carré et 2 étages de comble, toit à longs pans à pignon découvert, noue, croupes, toit conique sur les tours. Ferme en moellon enduit, à rez de chaussée et comble à surcroît, toit à longs pans à pignon couvert. Colombier enduit, toit conique. Chapelle en moellon, à un vaisseau à lambris de couverture, à toit à longs pans à pignon découvert et noue.

Éléments descriptifs

Matériau(x) du gros-oeuvre, mise en oeuvre et revêtement : granite ; enduit

Matériau(x) de couverture : ardoise

Plan : plan allongé

Étage(s) ou vaisseau(x) : 1 étage carré, 2 étages de comble, comble à surcroît, 1 vaisseau

Couvrements : lambris de couverture

Élévations extérieures : élévation à travées

Type(s) de couverture : toit à longs pans ; toit conique ; pignon découvert ; pignon couvert ; croupe ; noue

Typologies et état de conservation

État de conservation : détruit

Décor

Techniques : sculpture

Représentations : armoiries ; couronne ; armoiries

Précision sur les représentations :

Sujet : blason couronné avec armes de la famille de La Révellière supporté par un lion, support : tour sud ouest ; sujet : armoiries, support : porte sud de la chapelle.

Statut, intérêt et protection

Intérêt de l'œuvre : à signaler

Statut de la propriété : propriété privée

Présentation

Ce dossier correspond à une transcription numérique d'éléments d'enquêtes antérieures à 2000. Tout enrichissement est le bienvenu

Références documentaires

Documents figurés

- 173.- ARRADON.- Le Château de Porcé. Collection H. Laurent, Port-Louis (A.D.35, 6 Fi Arradon).

Annexe 1

Inventaire topographique sur la commune d'Arradon, 1990 :

Lien [PDF](#)

Annexe 2

Archives départementales

20045606243NUCB : Archives départementales d'Ille-et-Vilaine, 6 Fi Arradon.

19935600024XB : Archives départementales du Morbihan

19935600025XB : Archives départementales du Morbihan

Illustrations



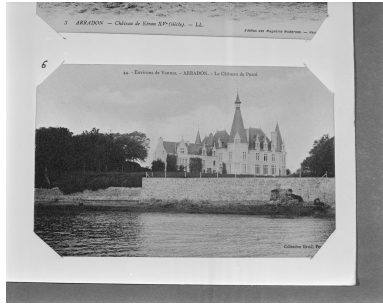
Plan cadastral 1809, section D1.
Repro. Guy Artur,
Repro. Norbert Lambert,
Phot. Auteur inconnu
IVR53_19935600100X



Plan cadastral 1852, section D2.
Repro. Guy Artur,
Repro. Norbert Lambert,
Phot. Auteur inconnu
IVR53_19935600130X



Vue sud-ouest, carte postale ancienne, coll. David, Vannes.
Repro. Guy Artur,
Repro. Norbert Lambert
IVR53_19935600024XB



Vue sud-ouest, carte postale ancienne, coll. David, Vannes.
Repro. Guy Artur,
Repro. Norbert Lambart
IVR53_19935600025XB



Portail d'entrée, vue générale nord.
Phot. Guy Artur, Phot.
Norbert Lambart
IVR53_19915600803X



Ferme et colombier, vue nord.
Phot. Guy Artur, Phot.
Norbert Lambart
IVR53_19915600804X

Dossiers liés

Dossiers de synthèse :

Les châteaux du 19^e siècle en Bretagne (IA35046224)

Présentation de la commune d'Arradon (IA56000033) Bretagne, Morbihan, Arradon

Oeuvre(s) contenue(s) :

Auteur(s) du dossier : Christel Douard, Catherine Toscer

Copyright(s) : (c) Inventaire général



Plan cadastral 1809, section D1.

IVR53_19935600100X

Auteur de l'illustration (reproduction) : Guy Artur, Auteur de l'illustration (reproduction) : Norbert Lambart, Auteur de l'illustration : Auteur inconnu

Technique de relevé : relevé manuel ;

(c) Inventaire général, ADAGP

reproduction soumise à autorisation du titulaire des droits d'exploitation



Plan cadastral 1852, section D2.

IVR53_19935600130X

Auteur de l'illustration (reproduction) : Guy Artur, Auteur de l'illustration (reproduction) : Norbert Lambart, Auteur de l'illustration : Auteur inconnu

Technique de relevé : relevé manuel ;

(c) Inventaire général, ADAGP

reproduction soumise à autorisation du titulaire des droits d'exploitation



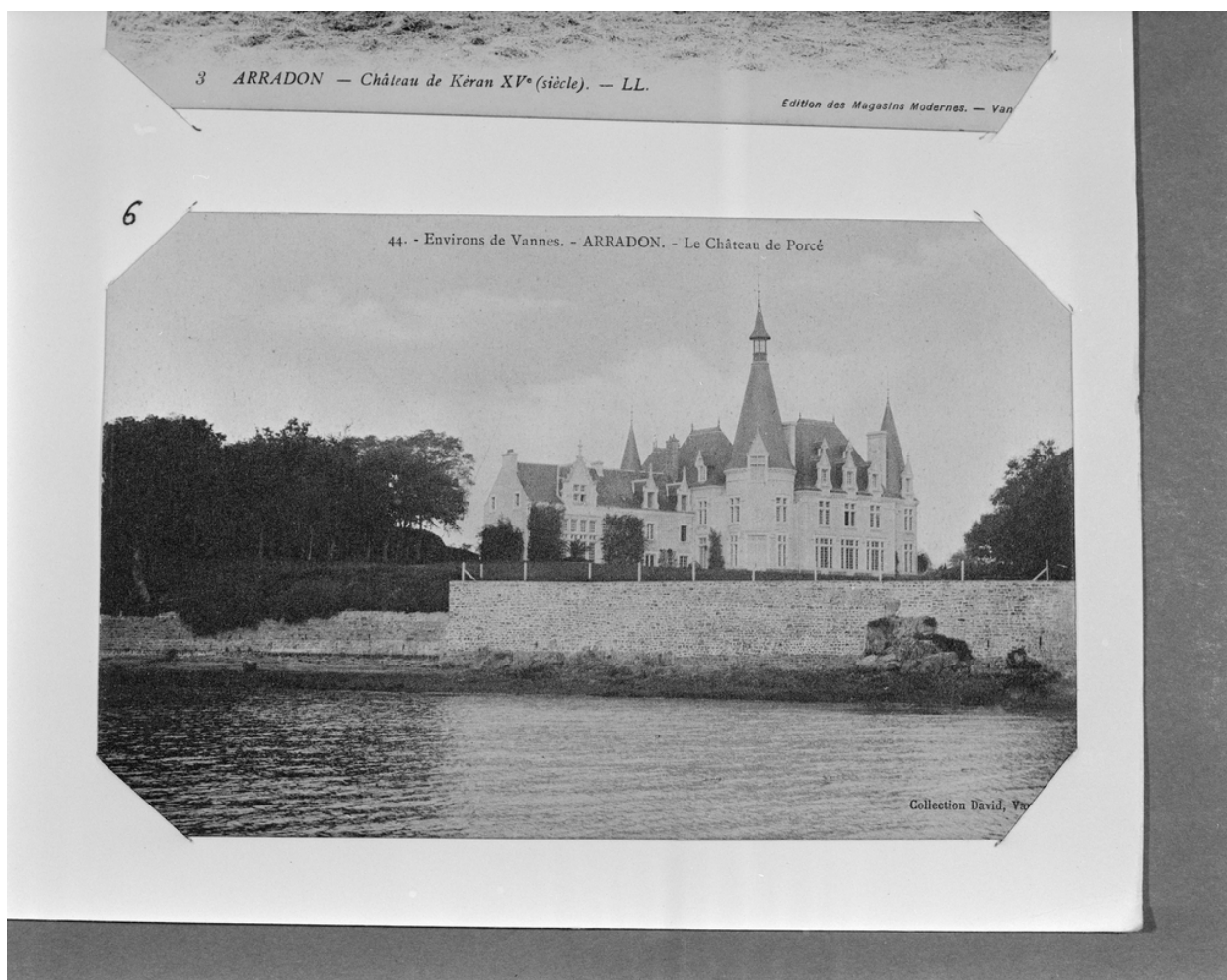
Vue sud-ouest, carte postale ancienne, coll. David, Vannes.

IVR53_19935600024XB

Auteur de l'illustration (reproduction) : Guy Artur, Auteur de l'illustration (reproduction) : Norbert Lambart

(c) Inventaire général, ADAGP

reproduction soumise à autorisation du titulaire des droits d'exploitation



Vue sud-ouest, carte postale ancienne, coll. David, Vannes.

IVR53_19935600025XB

Auteur de l'illustration (reproduction) : Guy Artur, Auteur de l'illustration (reproduction) : Norbert Lambart

(c) Inventaire général, ADAGP

reproduction soumise à autorisation du titulaire des droits d'exploitation



Portail d'entrée, vue générale nord.

IVR53_19915600803X

Auteur de l'illustration : Guy Artur, Auteur de l'illustration : Norbert Lambart

(c) Inventaire général, ADAGP

reproduction soumise à autorisation du titulaire des droits d'exploitation



Ferme et colombier, vue nord.

IVR53_19915600804X

Auteur de l'illustration : Guy Artur, Auteur de l'illustration : Norbert Lambart

(c) Inventaire général, ADAGP

reproduction soumise à autorisation du titulaire des droits d'exploitation