

Bretagne, Côtes-d'Armor
Le Foëil

Château, dit manoir de la Salle-Verte

Références du dossier

Numéro de dossier : IA22005298

Date de l'enquête initiale : 2004

Date(s) de rédaction : 2004

Cadre de l'étude : enquête thématique régionale Inventaire des châteaux du 19e siècle en Bretagne

Degré d'étude : repéré

Désignation

Dénomination : château

Parties constituantes non étudiées : parc

Compléments de localisation

Milieu d'implantation :

Références cadastrales :

Historique

Appartient à une famille de Villeneuve au début du 20e siècle.

Période(s) principale(s) : 2e moitié 19e siècle

Personne(s) liée(s) à l'histoire de l'oeuvre : ? de Villeneuve (propriétaire, attribution par travaux historiques)

Description

Edifice de plan allongé irrégulier composé d'un corps central encadré de deux pavillons latéraux avec bow-window.

Élévation en maçonnerie enduite avec encadrement de baies et chaînes d'angle en pierre de taille.

Éléments descriptifs

Matériau(x) du gros-oeuvre, mise en oeuvre et revêtement : enduit ; pierre de taille

Matériau(x) de couverture : ardoise

Étage(s) ou vaisseau(x) : sous-sol, rez-de-chaussée surélevé, 1 étage carré, étage de comble

Typologies et état de conservation

Typologies : agrandissement. Néo-XVIIe

Statut, intérêt et protection

Non localisé sur IGN.

Statut de la propriété : propriété privée

Références documentaires

Documents figurés

- **4773 - QUINTIN - Manoir de la Salle-Verte.** Châteaux et Manoirs de Bretagne, Coll. E. Hamonic, St-B. A.D.35, 6 Fi Foëil 05).

- **6821. - La "Salle Verte" à QUINTIN à M. le Capitaine de Vaisseau de Villeneuve..** Hamonic. Collection Châteaux et Manoirs de Bretagne (A.D. 35 ; 6 Fi Quintin 33).

Annexe 1

20042209064NUCB : Archives départementales d'Ille-et-Vilaine, 6 Fi Foeil 05.

20042208973NUCB : Archives départementales d'Ille-et-Vilaine, 6 Fi Quintin 33.

Illustrations



Vue générale axiale
Phot. Elise Lauranceau
IVR53_20042209064NUCB



Vue générale de trois-quart
Phot. Elise Lauranceau
IVR53_20042208973NUCB

Dossiers liés

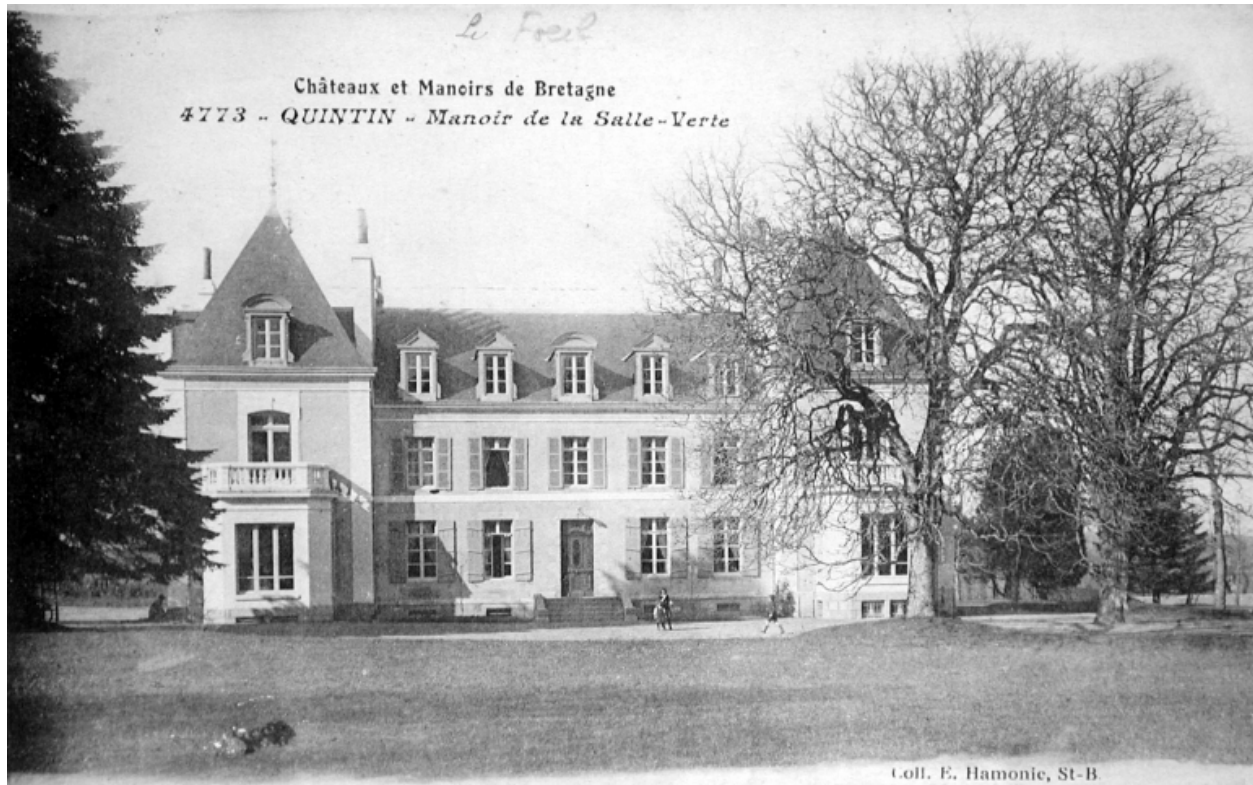
Dossiers de synthèse :

Les châteaux du 19e siècle en Bretagne (IA35046224)

Oeuvre(s) contenue(s) :

Auteur(s) du dossier : Elise Lauranceau

Copyright(s) : (c) Monuments historiques ; (c) Inventaire général



Vue générale axiale

IVR53_20042209064NUCB

Auteur de l'illustration : Elise Lauranceau

(c) Inventaire général, ADAGP

reproduction soumise à autorisation du titulaire des droits d'exploitation



Vue générale de trois-quart

IVR53_20042208973NUCB

Auteur de l'illustration : Elise Lauranceau

(c) Inventaire général, ADAGP

reproduction soumise à autorisation du titulaire des droits d'exploitation