

Bretagne, Ille-et-Vilaine  
Saint-Malo  
Rocabey

## **Eglise paroissiale Notre-Dame-Auxiliatrice, Notre-Dame-des-Grèves, Rocabey (Saint-Malo)**

### **Références du dossier**

Numéro de dossier : IA00131080

Date de l'enquête initiale : 1994

Date(s) de rédaction : 1994

Cadre de l'étude : enquête thématique départementale Inventaire des églises et chapelles d'Ille-et-Vilaine

Degré d'étude : étudié

### **Désignation**

Dénomination : église paroissiale

Vocable : Notre-Dame-Auxiliatrice, Notre-Dame-des-Grèves

### **Compléments de localisation**

Milieu d'implantation :

Références cadastrales : 1982, AK, 433

### **Historique**

Construction de la nef en 1872 par l'architecte Alfred-Louis Frangeul (date et attribution par travaux historiques) . L'édifice est terminé en 1937 par Yves Hemar qui édifie le transept et le chœur (date et attribution par travaux historiques) .

Période(s) principale(s) : 3e quart 19e siècle, 2e quart 20e siècle

Dates : 1872 (daté par travaux historiques), 1937 (daté par travaux historiques)

Auteur(s) de l'oeuvre : Alfred-Louis Frangeul (architecte, attribution par travaux historiques), Yves Hémard (architecte, attribution par travaux historiques)

### **Description**

Plan en croix latine, voûtes d'ogives pour la nef, voûte en berceau brisé pour le chœur, clocher porche, chevet plat. Style néogothique.

### **Éléments descriptifs**

Matériau(x) du gros-oeuvre, mise en oeuvre et revêtement : granite ; pierre de taille

Matériau(x) de couverture : ardoise

Plan : plan en croix latine

Étage(s) ou vaisseau(x) : 3 vaisseaux

Couvrements : voûte d'ogives ; voûte en berceau brisé

Type(s) de couverture : toit à longs pans ; appentis ; toit conique ; noue ; pignon découvert

Escaliers :

### **Typologies et état de conservation**

Typologies : chevet plat ; clocher porche. Style néogothique

## Décor

Techniques : sculpture

Représentations : Vierge

Précision sur les représentations :

Support : couronnement de la façade ouest.

## Statut, intérêt et protection

Statut de la propriété : propriété publique

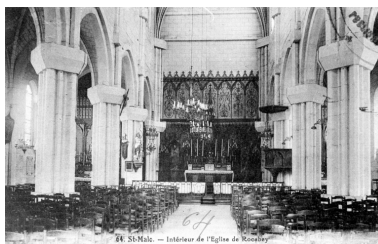
## Annexe 1

19933500973X : AD, Ile-et-Vilaine, 6Fi.

## Illustrations



Elévation Sud-Ouest : vue générale  
Phot. Guy Artur, Phot.  
Norbert Lambart  
IVR53\_19943502430V



Intérieur : vue générale vers le chœur  
(Carte postale ancienne, AD35 : 6Fi)  
Phot. Guy Artur, Phot.  
Norbert Lambart  
IVR53\_19933500973X

## Dossiers liés

### Dossiers de synthèse :

Les églises et chapelles d'Ile-et-Vilaine (IA00131084)

### Oeuvre(s) contenue(s) :

Auteur(s) du dossier : Véronique Orain

Copyright(s) : (c) Inventaire général ; (c) Conseil général d'Ile-et-Vilaine



Elévation Sud-Ouest : vue générale

IVR53\_19943502430V

Auteur de l'illustration : Guy Artur, Auteur de l'illustration : Norbert Lambart

(c) Inventaire général, ADAGP

reproduction soumise à autorisation du titulaire des droits d'exploitation



64. St-Malo. — Intérieur de l'Eglise de Rocabey

Intérieur : vue générale vers le choeur (Carte postale ancienne, AD35 : 6Fi)

IVR53\_19933500973X

Auteur de l'illustration : Guy Artur, Auteur de l'illustration : Norbert Lambart

(c) Inventaire général, ADAGP

reproduction soumise à autorisation du titulaire des droits d'exploitation